

1. Obiekt

DOM MIESZKALNY

2. Czas powstania

ok. 1596 r.
1956 i 1963 r.

3. Miejscowość

G D A Ń S K

4. Adres

ul. Mariacka 52

nr hipoteczny KW [REDACTED]

nr działki 366

5. Przynależność administracyjna

województwo gdańskie

gmina Gdańsk

6. Poprzednie nazwy miejscowości

DANZIG

7. Przynależność administracyjna
przed 1 VI 1975

województwo gdańskie

powiat gdański

8. Właściciel i jego adres

Skarb Państwa - Gdańsk, ul.
Świerczewskiego 1 Urząd
Miejski - Wydz.Geod.i Gosp.
Grunt.

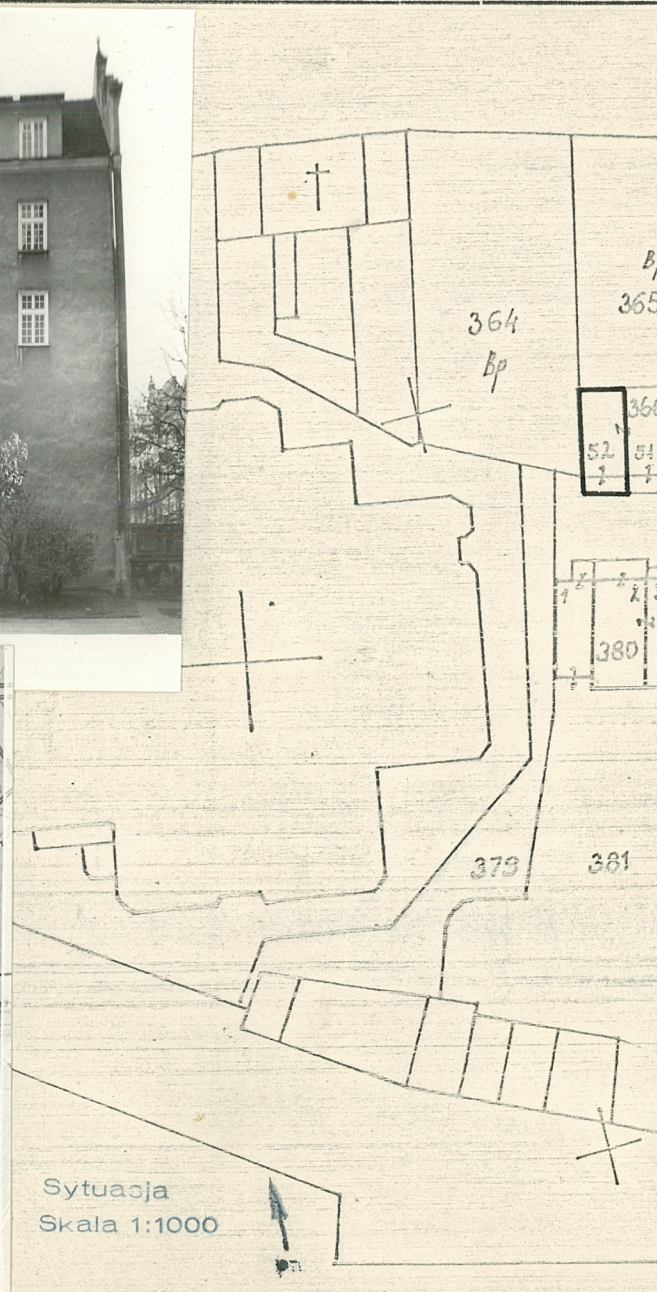
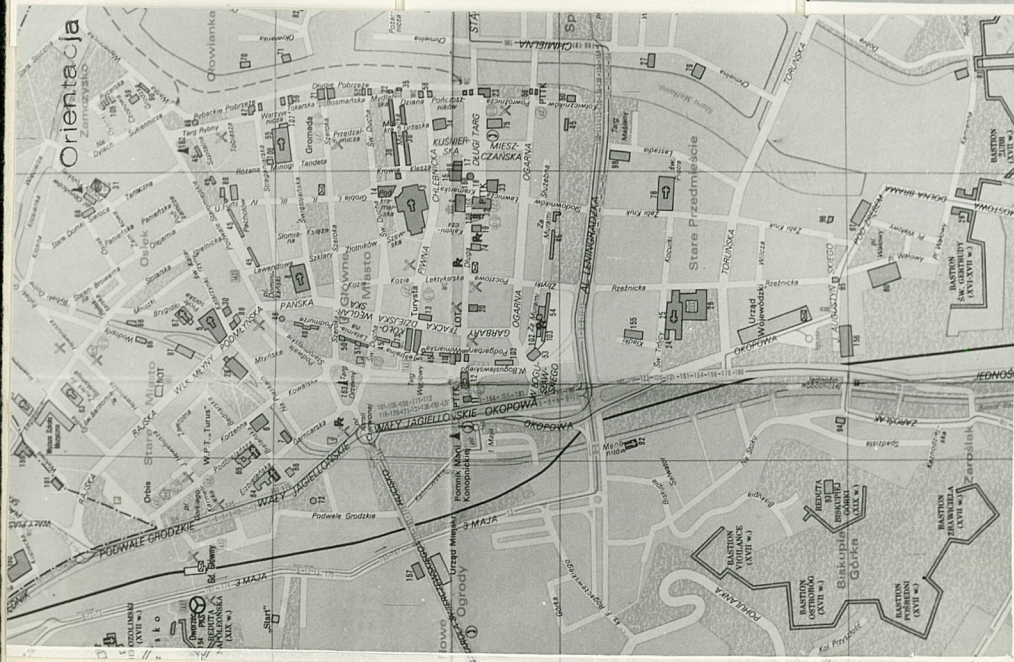
9. Użytkownik i jego adres

Rejon Obsługi Mieszkańców -
w Gdańsku, ul.Świerczewskie-
go - lokatorzy

10. Rejestr zabytków

Nr

data



Sytuacja
Skala 1:1000

Kamienica mieszczańska wybudowana ok. 1596 r. w zespole ulicy Mariackiej, której poprzednia nazwa, to ulica Panieńska.

Autentyczna płyta przedproża z końca XVII w. /częściowo uzupełniona/.

Przebudowa wnętrza sklepu z 1903 r. oraz z 1905 r.

Sytuacja - Budynek w zabudowie półzwartej usytuowany w obrębie Głównego Miasta na nieogrodzonej posesji leżącej po pn. stronie ulicy Mariackiej elewacją frontową zwrócony w kierunku pd. - patrz sytuacja p.11.

Materiał, konstrukcja, technika - Budynek murowany, otynkowany, z dekoracją wykonaną częściowo w narzucie tynkowej oraz w kamieniu;

- fundamenty częściowo z cegły, w postaci ław, na palach żelbetowych Wolf-scholtza;
- ściany piwnic z cegły ceramicznej pełnej, żelbetu; - zewnętrzne z cegły ceramicznej pełnej, - wewnętrzne z cegły ceramicznej pełnej, dziurawki;
- tynki zewnętrzne cementowo-wapienne, nakrapiane, - tynki wewnętrzne wapienne, gładkie;
- stropy piwnic płaskie, żelbetowe-masywne, - stropy międzykondygnacyjne płaskie, pustaki Akermana DKS, ze ślepym pułapem, z podsufitką;
- więźba dachowa drewniana, jętkowa;
- pokrycie dachu dachówką holenderką;
- posadzki, podłogi - w piwnicy gładź cementowa na gruzie ceglanym, glinobitki na gruzie ceglanym; - w pomieszczeniach mieszkalnych lastrico, posadzka drewniana klepkowa na lepiku, parkiet, podłoga drewniana na legarach, biała, - na strychu trocinobeton;
- schody zewnętrzne z cegły, kamienia, dostępne z jednej strony z biegiem prostopadłym do budynku, z ozdobną poręczą metalową kutą, z ozdobnym słupkiem kamiennym, - wewnętrzne piwniczne zabiegowe, - główne drewniane zabiegowe, policzkowe, oparte na murze, z balustradą tralkową i poręczą drewnianą;
- okna - w pomieszczeniach mieszkalnych podwójne, dwudzielne, ościeżnicowe, półskrzynkowe, otwierane do wewnątrz;
- drzwi główne - zewnętrzne z nadświetlem, drewniane jednoskrzydłowe, opierzone, pełne, - wewnętrzne - do piwnicy drewniane ciesielskie z łat, z desek, płytowe, pełne, jednoskrzydłowe, dwuskrzydłowe; - do pomieszczeń mieszkalnych drewniane, jednoskrzydłowe, dwuskrzydłowe, opierzone, płycinowe, płytowe, pełne, półszklone;

Rzut w kształcie wydłużonego prostokąta tworzy wnętrze dwutraktowe, jednopasmowe; wejście główne znajduje się na ścianie pd. poprzedzone przedprożem na planie prostokąta;

Bryła budynku prosta, prostopadłościenna, z wysuniętym w parterze przedprożem, z ozdobną balustradą kamienną; fasada frontowa, tylna, zwieńczona szczytem; budynek całkowicie podpiwniczony, 3-kondygnacyjny z wysokim, częściowo nieużytkowym poddaszem mieszkalnym, przykryty dwuspadowym dachem pograżonym;

Elewacja frontowa pd. 2-osiowa, gdzie 2 oś wyznacza wejście główne, symetryczna, otynkowana tynkiem zwykłym, nakrapianym, na wysokości cokołu przedproże ze schodami kamiennymi, dostępnymi z jednej strony, z biegiem prostopadłym do budynku, wyposażonymi w żelazną kutą poręcz o mosiężnych przewiązaniach z ozdobnie wygiętej sztaby, opartej na kamiennych słupkach oraz pełną, masywną balustradę zwieńczoną mocno wykładowanym gzymsem z kamiennymi płytami z przeźroczami i słupkami, bogato zdobioną płaskorzeźbami w formie scen figuralnych, formami geometrycznymi, roślinnymi, murki dzielące przedproże wy-

<p>14. Kubatura</p> <p>906 m³</p>	<p>15. Powierzchnia użytkowa</p> <p>ok. 140 m²</p>	<p>16. Przeznaczenie pierwotne</p> <p>mieszkalne</p>	<p>17. Użytkowanie obecne</p> <p>mieszkalne w parterze biurowe</p>
<p>18. Prace budowlane i konserwatorskie, ich przebieg i dokumentacja</p> <ul style="list-style-type: none"> - 1956 r. odbudowa budynku na niezmiennym obrysie fundamentów lecz bez oficyn i budynków gospodarczych. - 1963 r. rekonstrukcja fasady frontowej. - do 1973 r. rekonstrukcja przedproża z częściowo zachowaną substancją budowlaną. 		<p>19. stan zachowania (fundamenty, ściany zewnętrzne, ściany wewnętrzne, sklepienia, stropy, konstrukcje dachowe, pokrycie dachu, wyposażenie i instalacje)</p> <p>Stan zachowania całości budynku jak i jego poszczególnych elementów konstrukcyjno-budowlanych - dobry</p> <p>20. Najpilniejsze postulaty konserwatorskie</p>	

21. Akta archiwalne (rodzaj akt, numer i miejsce przechowywania)

Akta Policji Budowlanej przechowywane w Zakładzie
Historii Architektury Polskiej Wydziału Architektu-
ry Politechniki Gdańskiej

22. Bibliografia

Lech Krzyżanowski - Gdańsk - WAiF W-wa 1977 r.

23. Źródła ikonograficzne i fotografia (rodzaj, miejsce przechowywania, sygnatury)

24. Uwagi różne

25. Opracował

tekst

Jacek Szczęsny marzec 1987 r.

imię, nazwisko, data, podpis

plany, rysunki

Jacek Szczęsny kwiecień 1987 r.

imię, nazwisko, data, podpis

zdjęcia fotogr.

Jacek Szczęsny listopad 1987 r.

imię, nazwisko, data, podpis

miejsce przechowywania negatywów

ODZ - Gdańsk

Karta po wypełnieniu podlega ochronie na podstawie przepisów prawa autorskiego

26. Adnotacje o inspekcjach, informacje o zmianach (daty, imiona i nazwiska wypełniających)

27. Załączniki

-wkładki

1. Miejscowość G D A Ń S K ul. Mariacka 52	2. Obiekt (nazwa jak w karcie) DOM MIESZKALNY	3. Zawartość wkładki (nazwa obiektu lub materiału uzupełniającego) cd. rubryki nr 13 - opis
--	--	--

cd. posażone są w kamienne wyloty rynnowe wyrzeźbione w kształcie głów fantastycznych smoków, odprowadzające wodę do rynsztoków; wejście główne stanowi portal mocno rozbudowany z pilastrami wysuniętymi ze ściany, z głowicami stylizowanymi, eklektycznymi, półkolistym łękiem nad wejściem, mocno rozbudowane nadproże posiada gzyms wieńczący klasyczne belkowanie zwieńczone sterczynami, elementy portalu zdobione płaskorzeźbami o formach geometrycznych, w opasce nadproża zwornik w formie maszkaronu, drzwi ozdobne, opierzone; otwory okienne z poziomymi, ceglany nadprożami, wykonane w płaszczyźnie ściany gzyms główny - wieńczący, wykonany w narzucie tynkowej na osnowie ceglanej, szczyt trójkątny, z esownicami, z łagodnymi spływami po bokach, zwieńczony trójkątnym przyczółkiem, wypust odprowadzenia wody z dachów pogrążonych w kształcie wydłużonego otworu, obramionego kamienną opaską i zakończonego u góry półkolem z trzema klinowymi zwornikami;

Elewacja tylna pn. 2-osiowa, gdzie 1 oś wyznacza wejście, symetryczna, otynkowana tynkiem zwykłym, nakrapianym, bez zdobień; portal z prostą opaską obiegającą dookoła otwór wejściowy; otwory okienne z nadprożami prostymi; szczyt trójkątny;

Elewacja boczna zach. 2-osiowa, symetryczna, otynkowana tynkiem zwykłym, nakrapianym, bez zdobień; otwory okienne z nadprożami poziomymi;

Wnętrze - nowoprojektowane w 1956 r. Wyposażenie - współczesne.

Instalacje - wod.-kan., elektryczność, gaz, c.o., zdalaczynne, ciepła woda, piec gazowy łazienkowy, telewizyjna, telefoniczna, odgromowa, wentylacja grawitacyjna, wyciągowa.

Wkładkę założył: Jacek Szczęsny, listopad 1987 r.

(imię, nazwisko, data)

Miejsce przechowywania negatywów: ODZ - Gdańsk

Wzór ODZ 1978 r.

1. Miejscowość
GDANSK

2. Obiekt (nazwa jak w karcie)
Dom mieszkalny
ul. Mariacka 52

3. Zawartość wkładki (nazwa obiektu lub materiału uzupełniającego)
Zdjęcia : 14



1. Widok ogólny z pr. - zach.



2. Przedprozie - widok z pr.



3. Przedprozie - balustrada



4. Przedprozie - fragment balustrady



5. Przedprozie - widok z pr. - zach.



6. Przedprozie - rzeźbienie

Wkładkę założył: Jacek Szczesny, maj 1987 r.
(imię, nazwisko, data)

Miejsce przechowywania negatywów: GODZ w Gdańsku

OZGraf. Z.P. Ostróda zam. 699 nakł. 23,600



7. Elewacja pd. - wejście frontowe - portał



8. Fragment portalu - podstawa pilastru



9. Elew. pd. - otwór okienny



10. Elew. pd. - szczyt



11. Elew. pn. - szczyt



12. Elew. wsch. - lukarna

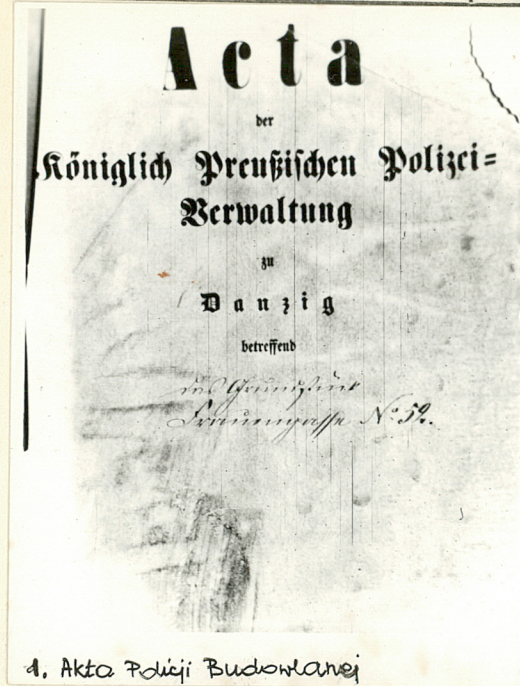


13. Wnętrze - widok na schody kręcone

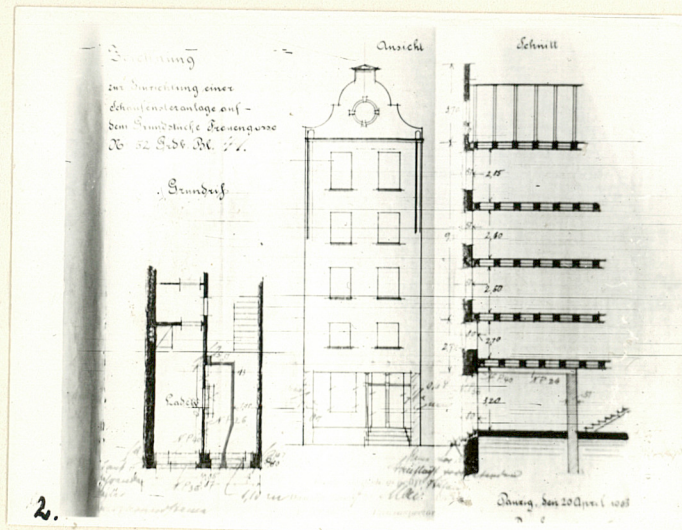


14. Wnętrze klubowe

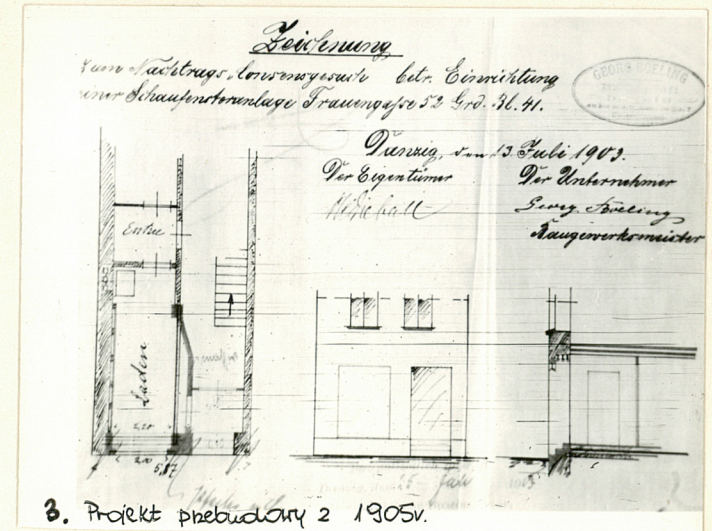
1. Miejscowość GDANSK	2. Obiekt (nazwa jak w karcie) Dom mieszkalny ul. Mariacka 52	3. Zawartość wkładki (nazwa obiektu lub materiału uzupełniającego) Zdjęcia : 2
--------------------------	---	---



1. Akta Policji Budowlanej



2.



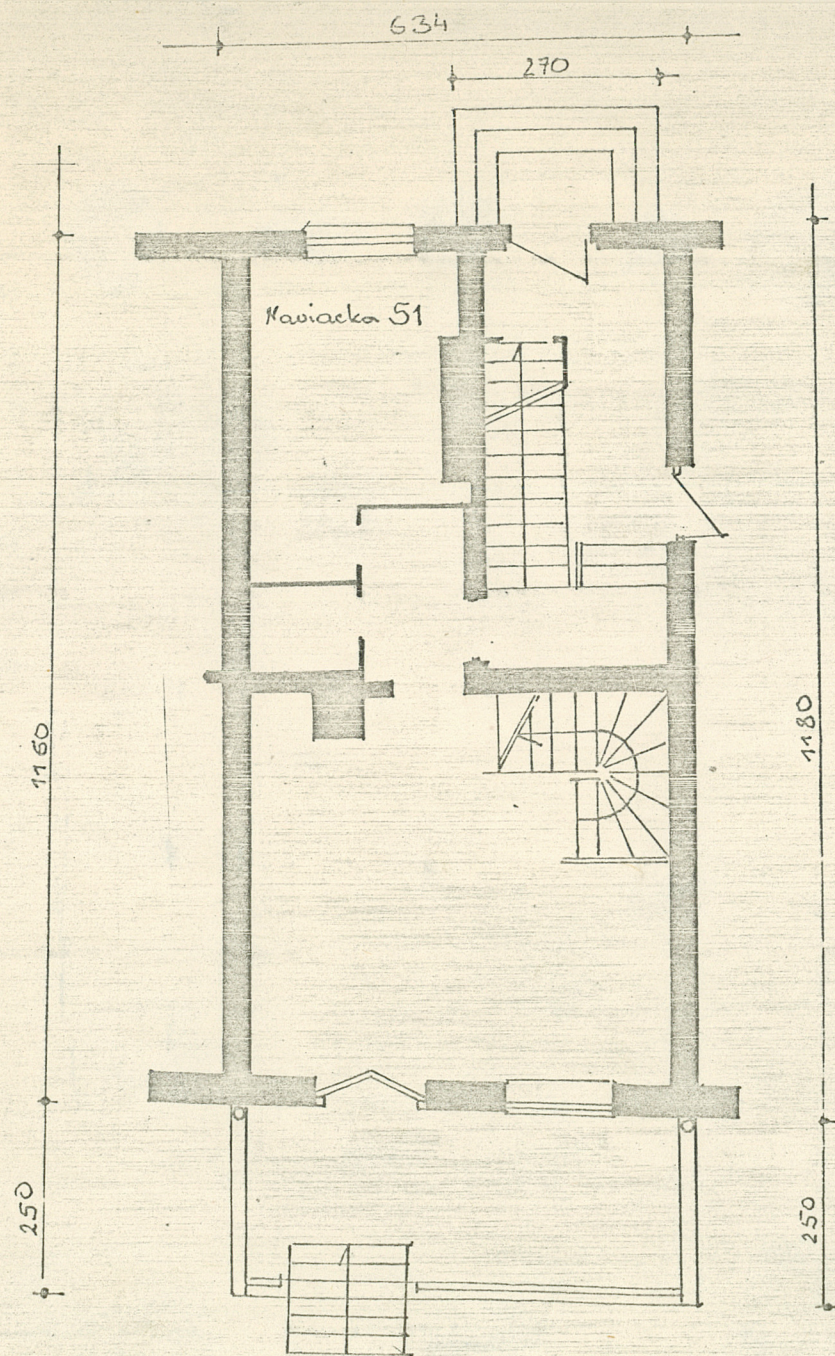
3. Projekt przebudowy 2 1905v.

Wkładkę założył: Jacek Szczęsny, maj 1987 r.
(Imię, nazwisko, data)

Miejsce przechowywania negatywów: GODZ w Gdańsku

OZGraf. Z.P. Ostróda zam. 699 naki. 23.690

Wzór ODZ 1978 r.



RZUT PARTERU SKALA 1:100