

1 Obiekt

DOM MIESZKALNY

2 Czas powstania

ok. 1760 r.
1956 i 1963 r.

3 Miejscowość

G D A Ń S K

4 Adres

ul. Mariacka 46

nr hipoteczny KW

nr działki 368
2

5. Przynależność administracyjna

województwo gdańskie

gmina Gdańsk

6. Poprzednie nazwy miejscowości

DANZIG

7. Przynależność administracyjna
przed 1 VI 1975

województwo gdańskie

powiat gdański

8 Właściciel i jego adres

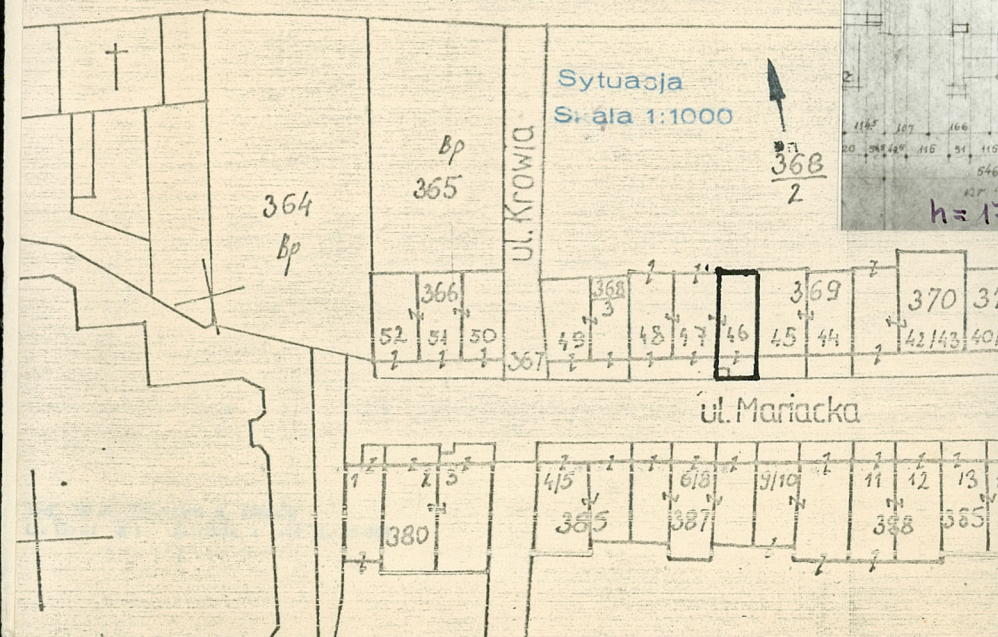
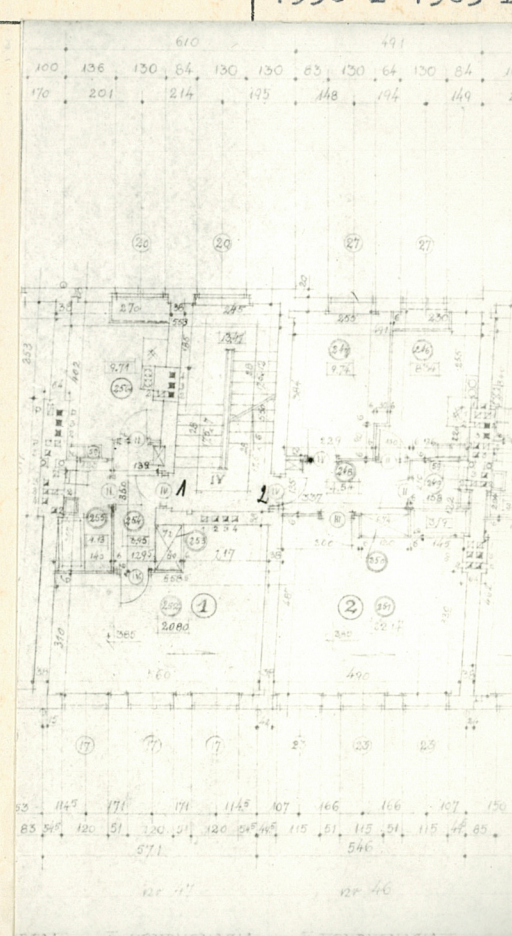
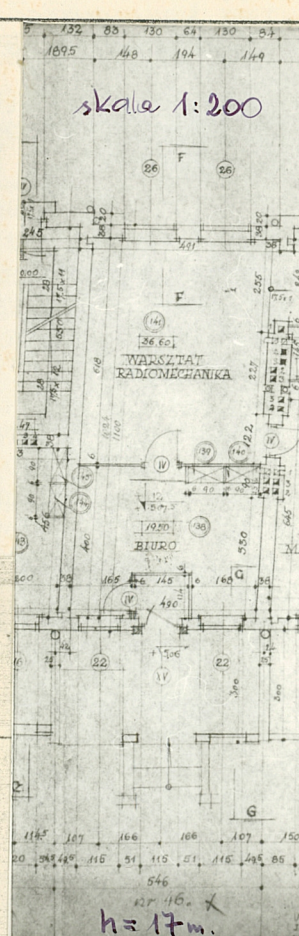
Skarb Państwa - Gdańsk ul.
Świerczewskiego 1 Urząd
Miejski - Wydz.Geod.i Gosp.
Grunt.

9. Użytkownik i jego adres

Rejon Obsługi Mieszkańców -
w Gdańsku, ul.Świerczewskie-
go - lokatorzy

10 Rejestr zabytków

Nr data



Kamienica mieszczańska wybudowana ok. 1760 r. w zespole ulicy Mariackiej, której poprzednia nazwa, to ulica Panieńska.

W przedprożu częściowo zachowana rokokowa płyta kamienna.

Sytuacja - Budynek w zabudowie zwartej usytuowany w obrębie Głównego Miasta na nieogrodzonej posesji leżącej po pn. stronie ulicy Mariackiej elewacją frontową zwrócony w kierunku pd. - patrz sytuacja p.11.

Materiał, konstrukcja, technika - Budynek murowany, otynkowany, z dekoracją wykonaną w narzucie tynkowej;

- fundamenty częściowo z cegły, w postaci ław, na palach żelbetowych Wolf-scholtza;
- ściany piwnic z cegły ceramicznej pełnej, żelbetu; - zewnętrzne z cegły ceramicznej pełnej, - wewnętrzne z cegły ceramicznej pełnej, dziurawki;
- tynki zewnętrzne cementowo-wapienne, nakrapiane, - tynki wewnętrzne wapienne, gładkie;
- stropy piwnic płaskie, żelbetowe-masywne, - stropy międzykondygnacyjne płaskie, pustaki Akermana DKS, ze ślepym pułapem, z podsufitką;
- więźba dachowa drewniana, jętkowa;
- pokrycie dachu dachówką holenderką;
- posadzki, podłogi - w piwnicy gładź cementowa na gruzie ceglanym, glino-bitki na gruzie ceglanym; - w pomieszczeniach mieszkalnych lastrico, posadzka drewniana klepkowa na lepiku, parkiet, podłoga drewniana na legarach, biała, - na strychu trocinobeton;
- schody zewnętrzne z cegły, kamienia, dostępne z jednej strony z biegiem prostokątym do budynku, z ozdobną poręczą metalową kutą, z ozdobnym słupkiem kamiennym, szybikowe;
- okna - w pomieszczeniach mieszkalnych podwójne, dwudzielne, ościeżnicowe, półskrzynkowe, otwierane do wewnątrz;
- drzwi główne - zewnętrzne z nadświetlem, drewniane jednoskrzydłowe, płycinowe, pełne, - wewnętrzne - do piwnicy drewniane ciesielskie z łat, z desek, płytowe, pełne, jednoskrzydłowe, dwuskrzydłowe; - do pomieszczeń mieszkalnych drewniane, jednoskrzydłowe, dwuskrzydłowe, opierzone, płycinowe, płytowe, pełne, półszklone;

Rzut w kształcie wydłużonego prostokąta tworzy wnętrze dwutraktowe, jednopasmowe, wejście główne znajduje się na ścianie pd. poprzedzone przedprożem na planie prostokąta;

Bryła budynku prosta, prostopadłościenna, z wysuniętym w parterze przedprożem, z ozdobną balustradą kamienną; fasada frontowa, tylna, zwieńczona szczytem, budynek całkowicie podpiwniczony, 3-kondygnacyjny z wysokim, częściowo nieużytkowym poddaszem mieszkalnym, przykryty dwuspadowym dachem pogrążonym;

Elewacja frontowa pd. 3-osiova, gdzie 2 oś wyznacza wejście główne, symetryczna, otynkowana tynkiem zwykłym, nakrapianym, bez zdobień, na wysokości cokołu przedproże ze schodami kamiennymi, dostępnymi z jednej strony, z biegiem prostokątym do budynku, wyposażonymi w żelazną kutą poręcz z prostej sztaby, opartej na kamiennych słupkach oraz kamienną, ażurową, masywną balustradę zwieńczoną wykładowanym gzymsem z kamiennymi przeźroczami i słupkami bogato zdobioną płaskorzeźbami geometrycznymi, roślinnymi, murki dzielące przedproża wyposażone są w kamienne wyloty rynnowe wyrzeźbione w kształcie głów fantastycznych smoków, odprowadzające wodę do rynsztoków; w suterenie przedproża do której prowadzą schody szybikowe, zewnętrzne oraz drewniane

14. Kubałora

720 m³

15. Powierzchnia użytkowa

148 m²

16. Przeznaczenie pierwotne

mieszkalne

17. Użytkowanie obecne

mieszkalne
w przedprożu usługi
jubilerskie

19. stan zachowania (fundamenty, ściany zewnętrzne, ściany wewnętrzne, sklepienia, stropy,
konstrukcje dachowe, pokrycie dachu, wyposażenie i instalacje)

Stan zachowania całości budynku jak i jego poszczegól-
nych elementów konstrukcyjno-budowlanych -- dobry

18. Prace budowlane i konserwatorskie, ich przebieg i dokumentacja

- 1956 r. odbudowa budynku na niezmiennym obrysie fundamentów lecz bez oficyn i budynków gospodarczych.
- 1963 r. rekonstrukcja fasady frontowej.
- do 1973 r. rekonstrukcja przedproża z częściowo zachowaną substancją budowlaną.

20. Najpilniejsze postulaty konserwatorskie

21. Akta archiwalne (rodzaj akt, numer i miejsce przechowywania)

Akta Policji Budowlanej z 1843 r. przechowywane
w Zakładzie Historii Architektury Polskiej Wydzia-
łu Architektury Politechniki Gdańskiej

22 Bibliografia

23 Źródła ikonograficzne i fotografia (rodzaj, miejsce przechowywania, sygnatury)

24. Uwagi różne

25. Opracował

tekst Jacek Szczęsny marzec 1987 r. *J. Szczęsny*
imię, nazwisko, data, podpis
plany, rysunki Jacek Szczęsny kwiecień 1987 r. *J. Szczęsny*
imię, nazwisko, data, podpis
zdjęcia fotogr. Jacek Szczęsny listopad 1987 r. *J. Szczęsny*
imię, nazwisko, data, podpis
miejsce przechowywania negatywów ODZ - Gdańsk

Karta po wypełnieniu podlega ochronie na podstawie przepisów prawa autorskiego

26. Adnotacje o inspekcjach, informacje o zmianach (daty, imiona i nazwiska wypełniających)

27 Załączniki

wkładki

1. Miejscowość G D A Ń S K ul. Mariacka 46	2. Obiekt (nazwa jak w karcie) DOM MIESZKALNY	3. Zawartość wkładki (nazwa obiektu lub materiału uzupełniającego) cd. rubryki nr 13 - opis
--	--	--

od. drzwi znajduje się pracownia, sklep jubilerski srebra i bursztynu, wejście główne stanowi portalznaczony delikatnym charakterystycznie wygiętym gzymsem; otwory okienne z poziomymi, ceglanymi nadprożami, wykonane w płaszczyźnie ściany, otwory okienne w parterze bardzo wysokie; szczyt schodkowy, z łagodnymi spływami po bokach, podzielony w poziomie i pionie kamiennymi gzymсами przerwanymi, zwieńczony gzymsem o charakterystycznie wygiętym kształcie, wypust odprowadzenia wody z dachów pogrążonych w kształcie wydłużonego otworu, obramionego kamienną opaską i zakończonego u góry półkolem z trzema klinowymi zwornikami;

Elewacja tylna pn. 2-osiowa, symetryczna, otynkowana tynkiem zwykłym, nakrapianym, bez zdobień; otwory okienne z nadprożami prostymi, szczyt schodkowy, z łagodnymi spływami po bokach;

Wnętrze - nowoprojektowane w 1956 r. Wyposażenie - współczesne.

Instalacje - wod.-kan., elektryczność, gaz, c.o., zdalaczynne, ciepła woda, piec gazowy łazienkowy, telewizyjna, telefoniczna, odgromowa, wentylacja grawitacyjna, wyciągowa.

Jacek Szczęsny, listopad 1987 r.

Wkładkę założył:.....

(Imię, nazwisko, data)

Miejsce przechowywania negatywów: ODZ - Gdańsk

Wzór ODZ 1978 r.

1. Miejscowość

G D A Ń S K

2. Obiekt (nazwa jak w karcie)

Dom mieszkalny
ul. Mariacka 46

3. Zawartość wkładki (nazwa obiektu lub materiału uzupełniającego)

14 zdjęć



1. Widok ogólny z pn.-zach.



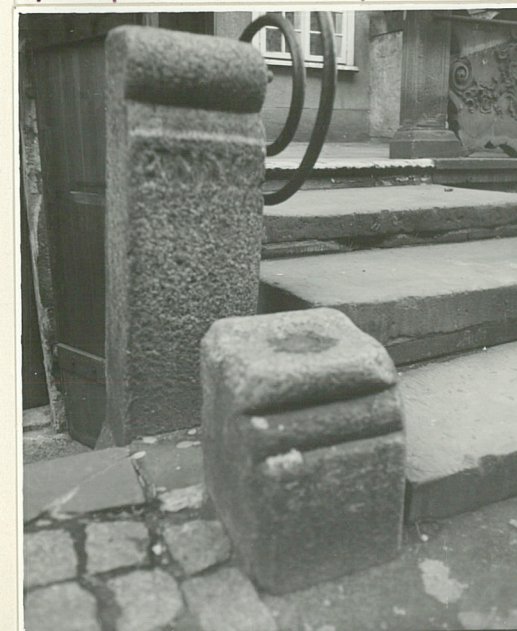
2. Przedproże - widok z pn.



3. Przedproże - wejście do sklepu kaleniarskiego



4. Przedproże - fragment balustrady



5. Przedproże - słup balustrady



6. Przedproże - widok z pn.-wsch.

Wkładkę założył: Jacek Szczęsny, styczeń 1987 r.

(imię, nazwisko, data)

Miejsce przechowywania negatywów:

GODZ w Gdańsku



7. Przedpiórze - ryglarz



8. Elew. pd. - wejście frontowe



9. Elew. pd. - otwór okienny



10. Konstrukcja stolarki okiennej



11. Elew. pd. - szczyt



12. Elew. pn. - szczyt



13. Piwnica - widok na strop i doświetlenie



14. Klatka schodowa



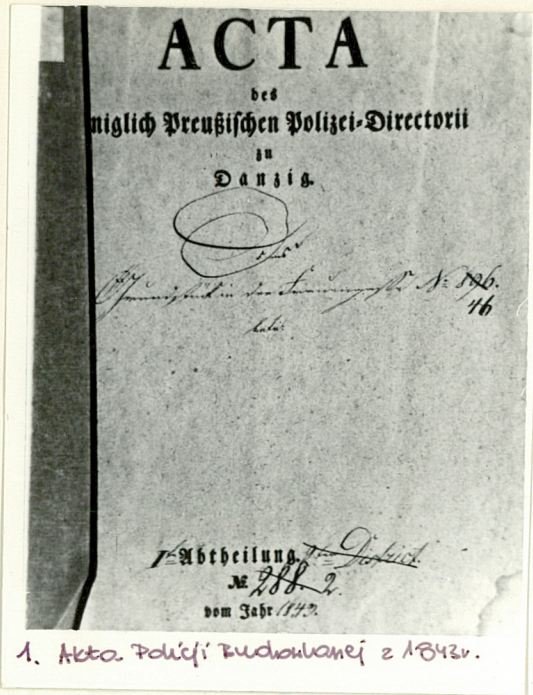
15. Konstrukcja stłarki okiennej



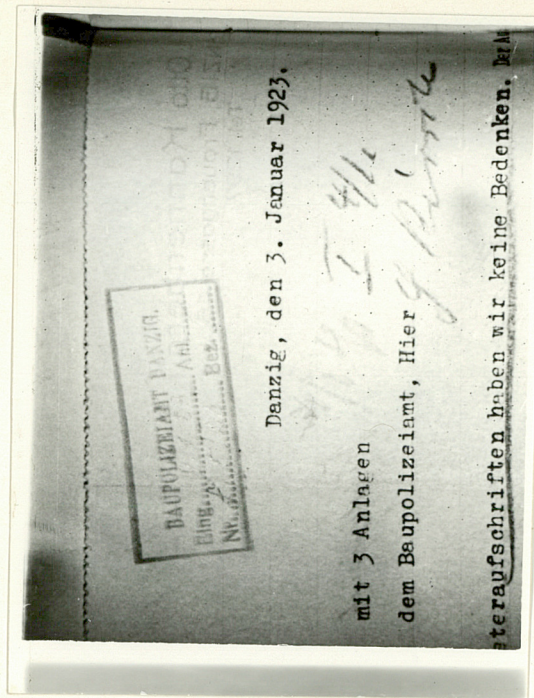
16. Konstrukcja więźby dachowej



17. Konstr. więźby dach. - przyjęto między kołkami



1. Akta Policzki Budowlanej z 1922v.



steraufschriften haben wir keine Bedenken. Am



2. Projekt elevacji z 1923v.