

Nr



A

B

C

D

E

F

G

H

I

J

K

L

M

N

O

P

R

S

T

U

V

W

X

Y

Z

POMORSKIE

1993

1. Obiekt zabytkowy

Odb. XX w.

Kamienica

MARIACKA 45

2. Miejscowość

MIASTO

GDAŃSK - GŁ. M.

3. Wiek

XIX

4. Styl

Klasycyzm

5. Kubatura m³

1000

6. Powierzchnia w m²

a) zabytkowa: —

b) użytkowa: 77

20. Przynależność administracyjna

a) województwo

gdańskie

b) powiat

c) gmina

7. Materiał budowlany

Przed zniszczeniem

Po odbudowie

11. Ilość budynków

1

14. Grunty należące do zabytku:

ha

12. Ilość kondygnacji

4

a) ogrody stylowe

—

13. Użytkowanie wnętrza według ilości:

b) sady i grunty uprawne

—

a) izb mieszkalnych

c) lasy

—

b) innych pomieszczeń

d) wody

—

c) piwnic

e) inne

—

21. Stacja

Nazwa stacji

Odległość od stacji w km

a) kolejowa

gdańskie

1,5

b) autobusowa

—

1

22. Właściciel i jego adres

Prez. MRN w Gdańsku
Swierczewskiego 8-10

23. Użytkownik i jego adres

Dz. ZBM Dł. Targ 1-7

24. Inwestor i jego adres

DBOR Dł. Targ 39-40

8. Wyposażenie architektoniczne

- elew. drewniane z prostym
sczytem i przedprożem

15. Przeznaczenie pierwotne budynku

mieszkalny

16. Użytkowanie w latach ubiegłych

j. m.

17. Użytkowanie obecne

j. m.

18. Nadaje się do użycia na

j. m.

9. Autorzy i data budowy i przebudowy

bud.: ok. 1810 r.
odb.: 1956, 1963

19. Data, rodzaj i stopień zniszczeń i odbudowy

Data

O P I S

Zniszczenia %

Odbudowa %

VIII. 1939 r.

XI. 1939 r.

XII. 1945 r.

1956

spalony
odbudowa na ruinach w ruinie.
z rekonstrukcją elewacji (prostokątnej i
przedproża (tęże ramię stau))

100

95

XI. 1965

odbudowa zakończona z wystąpieniem przedproża

25. Rejestr zabytku Nr

rok miejsce przechowywania

26. Nazwa księgi hipotecznej

27. Nr hipoteczny

28. Akta

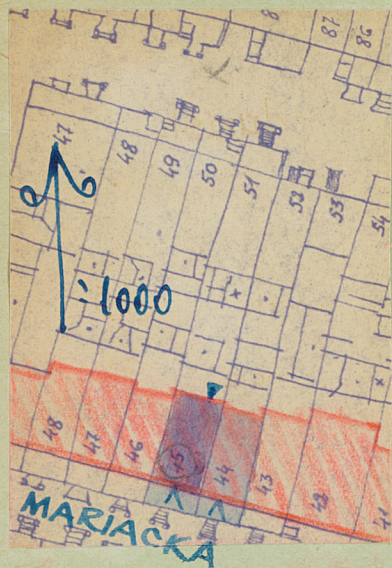
29. Fotografie

30. Inwentaryzacja pomiarowa

10. Udostępnienie

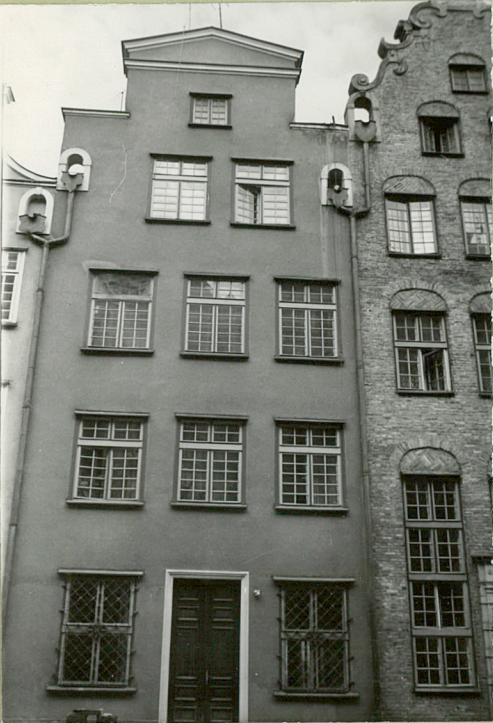
obrotowy

31. Szkic sytuacyjny, plan schematyczny, uwagi opisowe, fotografia



el. frontowa

el. tylna



32. Przebieg prac konserwatorskich

Rok	Wyszczególnienie prac	Koszt tys. zł

33. Koszty w tys. zł	Przewidywane	Rzeczywiste

34. Inspekcje

35. Uwagi różne
Roboty elewacyjne zakończono w 1963 r.

36. Wypełnił dnia 25 Listop. 1959
R. Maraboli
37. Sprawdził dnia 8.1965
Mokrzyński