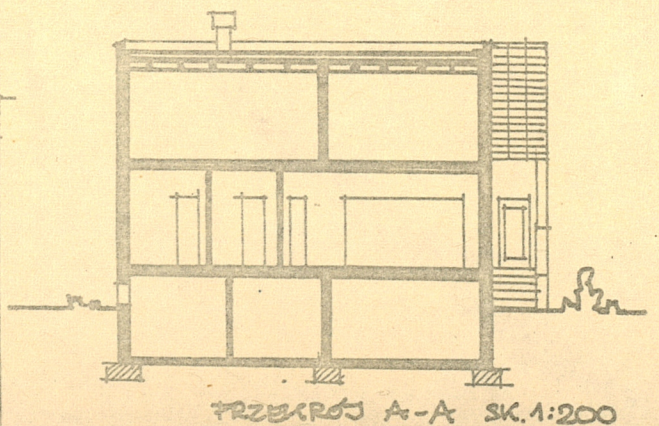
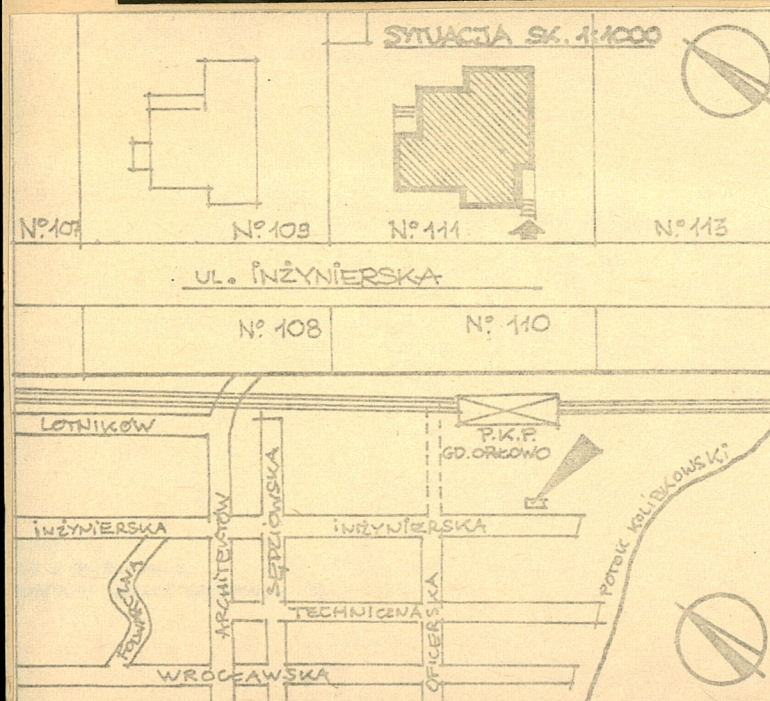
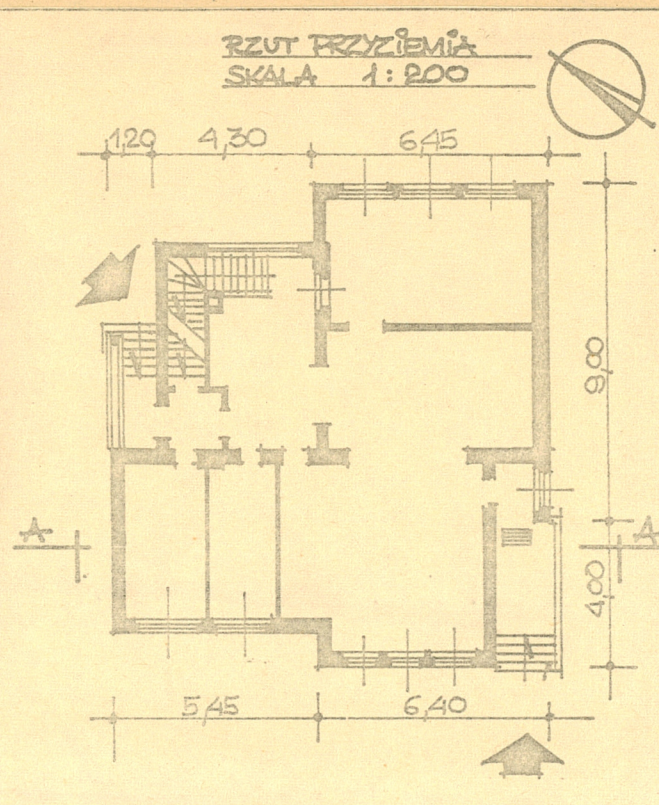


1. Obiekt Budynek mieszkalny, jednorodzinny

2. Czas powstania  
1937r.

3. Miejscowość  
GDYNIA

11. Zdjęcia, plan sytuacyjny, rzuty Aut.zdj.T.Kiernicki  
listopad 82



4. Adres ul. Inżynierska 111

nr hipoteczny T XX 225 Kolibki

5. Przynależność administracyjna  
województwo gdańskie  
gmina

6. Poprzednie nazwy miejscowości  
Gdingen

7. Przynależność administracyjna  
przed 1.VI.1975 r.

województwo gdańskie  
powiat

8. Właściciel i jego adres

9. Użytkownik i jego adres W chwili wypeł-  
niania karty część budynku w  
trakcie przejmowania przez  
Zjednoczone Zakłady Urz. Jądrow-  
ych "Polon" Ośrodek Morski  
Gdańsk

10. Rejestr zabytków

Nr A-1003 data 25.03.87



12. Autorzy, historia obiektu, określenie stylu.

Projekt budynku dla Jana Serockiego wykonał Narcyz Obrycki. Wykonanie - firma N. Obrycki i L. Narzyński Przedsiębiorstwo Robót Budowlanych. Wydanie zezwolenia na budowę i zatwierdzenie planu budowy. - Komisariat Rządu Wyzd. Techniczny 20 sierpnia 1936r. Nr IV NB 3-871/111. Roboty rozpoczęto w sierpniu 1936r. ukończono w lipcu 1937r.

13. Opis (sytuacja, materiał i konstrukcja, rzut, bryła, elewacje, dach, wnętrze, wyposażenie, instalacje)

Budynek wolnostojący, położony poza centrum, we wschodniej, willowej części miasta - dzielnica Orłowo, na parceli graniczącej od północnego wschodu z terenami przystanku osobowego PKP Gdynia-Orłowo, ścianą frontową zwrócony w kierunku południowo zachodnim, po północnej stronie ulicy Inżynierskiej. Zbudowany na planie prostokąta, dwukondygnacyjny, z poddaszem na 1/2 rzutu, cofniętym od frontu, podpiwniczony. Fundamenty i szkielet żelbetonowe, ściany wewnętrzne i zewnętrzne z cegły pełnej, stropy rodzaju "Westykal". Konstrukcja dachu drewniana, dach płaski, kryty papą. Schody betonowe pokryte wykładziną z dębiny. Podłogi - parkiet, w łazienkach i WC terrakota, w piwnicy betonowe. Wysokość budynku od ulicy 7,80m, od podwórza 10,05m. Wysokość piwnic 2,10m, parteru i pierwszego piętra 3,00m, poddasza 2,05m. Elewacja budynku pokryta typowymi dla budownictwa gdyńskiego okresu międzywojennego płytkami okładzinowymi "Standardt" Perkiewicza koloru jasnożółtego. Filary oraz podmurówka wykonane z licówki czerwonej "Witaszyce" jak cokół i wejście główne budynku oraz weranda od strony ulicy Inżynierskiej. Wejście do budynku z podcienia opartego na jednym filarze. Budynek posiada instalacje CO, elektryczną i wod.-kan.



14. Kubatura 1171m <sup>3</sup>	15. Powierzchnia użytkowa pomieszczeń 16 powierzchnia 280m <sup>2</sup>	16. Przeznaczenie pierwotne mieszkalne	17. Użytkowanie obecne mieszkalne
18. Prace budowlane i konserwatorskie, ich przebieg i dokumentacja		19. Stan zachowania (fundamenty, ściany zewnętrzne ściany, wewnętrzne, sklepienia, stropy, konstrukcje dachowe, pokrycia dachu, wyposażenie i instalacje)  Ogólnie bardzo dobry	
20. Najpilniejsze postulaty konserwatorskie Zachowanie, podobnie jak i na sąsiednim budynku Inżynierska 109 okładziny klinkierowej w kolorze i charakterze typowym dla budownictwa w gdy ni w okresie międzywojennym.			



21. Akta archiwalne (rodzaj akt, numer i miejsce przechowywania)

Wydział Gospodarki Przestrzennej i Ochrony Środowiska  
UM w Gdyni m.in. zezwolenie na budowę, oryginalne  
plany budynku, dokumenty odbioru technicznego.

23. Źródła ikonograficzne i fotograficzne (rodzaj, miejsce przechowania, sygnatury)

22. Bibliografia

24. Uwagi różne

Mat. fotograficzne przechowywane w G.O.D.Z. 1982r.

25. Wypełnił Tomasz Kiernicki  
Mariusz Wiśniewski

Imię i nazwisko

data listopad 1982r.

26. Sprawdził

Imię i nazwisko

data

27. Załączniki