

OŚRODEK DOKUMENTACJI
ZABYTEKÓW W WARSZAWIE

KARTA EWIDENCYJNA ZABYTEKÓW
ARCHITEKTURY I BUDOWNICTWA

A B C D E F G H I J K L Ł M N O P R S T U V W X Y Z

Nr

POMORSKIE

7065

1. Obiekt

Budynek mieszkalny

2. Czas powstania

1926 r.

3. Miejscowość

GDYNIA

11. Zdjęcia, plan sytuacyjny, rzuty



4. Adres

ul. Inżynierska 91

nr hipoteczny KW [REDACTED]

Karta Mapy 81 nr działki 174

5. Przynależność administracyjna

województwo gdańskie

gmina

6. Poprzednie nazwy miejscowości

Orłowo Morskie

7. Przynależność administracyjna
przed 1.VI.1975 r.

województwo gdańskie

powiat

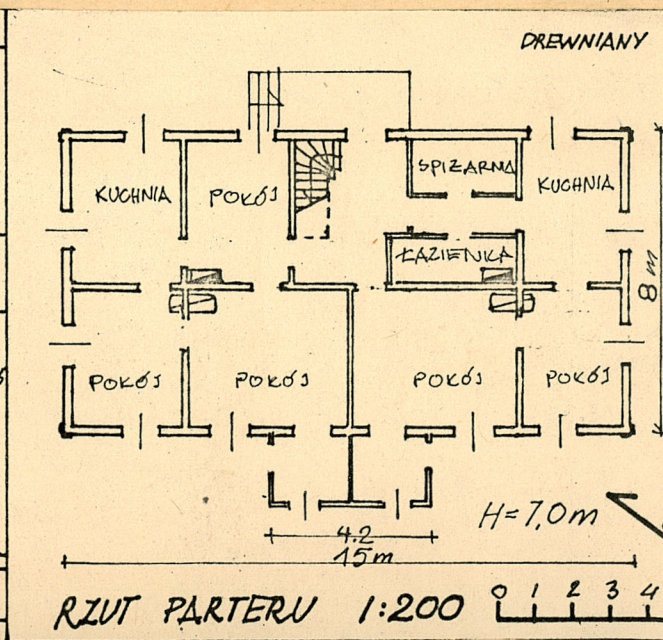
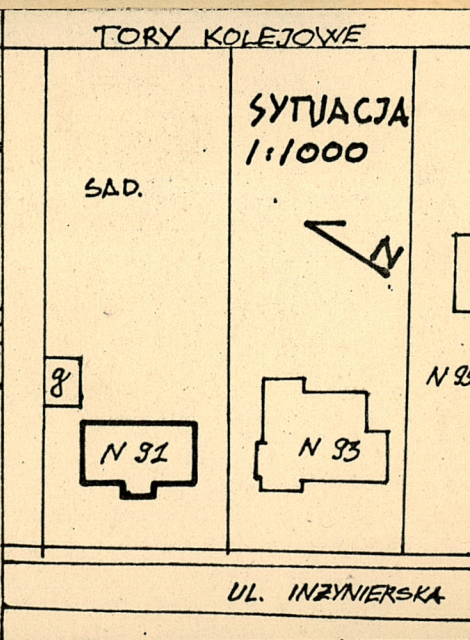
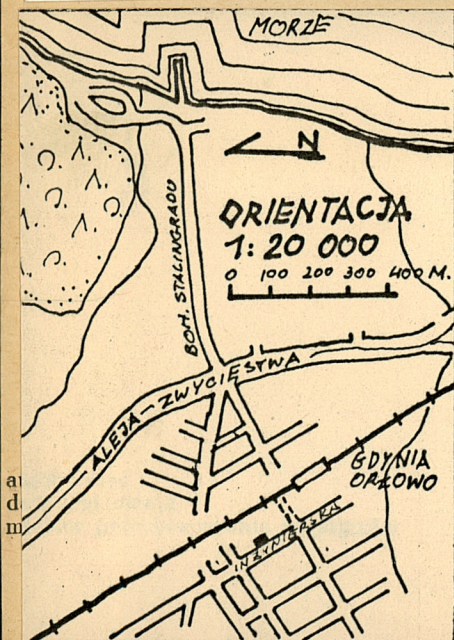
8. Właściciel i jego adres

9. Użytkownik i jego adres

10. Rejestr zabytków

Nr

data



Właściciel do 1959 r. [REDAKTOWANE]
[REDAKTOWANE] wykupiony przez Skarb
Państwa; w latach 70-tych wykupiony
przez obecnego właściciela.
Budynek został w częściach przywie-
ziony koleją z Podhala /działka po-
łożona jest przy terenach kolejowych/
i zestawiony na placu budowy.
Budynek jest oryginalnym przykładem
tzw. stylu zakopiańskiego.

Budynek wolnostojący położony w willowej dzielnicy Gdyni - Orłowie,
nieдалeko dworca PKP, przy północnej stronie ul. Inżynierskiej.
Obok na działce murewany budynek gospodarczy /zdj. nr 18/.
Budynek całkowicie drewniany na podmurówce z nieotynkowanej cegły.
Konstrukcja ścian zewnętrznych z bali sosnowych, zrębowa /zdj. nr 12/
na podwalinie z belki dębowej /zdj. nr 2/. Ściany wewnętrzne i weran-
da drewniane o konstrukcji szkieletowej. Strop nad piwnicą ceglany
z belkami stalowymi. Strop nad parterem drewniany belkowy.
Dach dwuspadowy drewniany krokwiowy, kryty dachówką zakładkową.
Posadzka w piwnicy cementowa; podłogi - deski /na zakładkę/.
Schody jednobiegowe policzkowe drewniane, balustrada drewniana
/zdj. nr 22, 23/.
Drzwi drewniane płycinowe. Okna ościeżnicowe podwójne, otwierane
na zewnątrz /tzw. polskie/.

Plan symetryczny prostokątny, od południa weranda o konstrukcji
szkieletowej. Układ pomieszczeń dwutraktowy.

Prosta bryła budynku, parterowa przykryta dwuspadowym dachem, z dwóch
stron osiowe facjaty. Od południa 1-kondygnacyjna weranda z tarasem
i balustradą drewnianą /zdj. nr 9/. Budynek częściowo podpiwniczony,
poddasze mieszkalne.

3 fasady /południowa i szczytowe/ symetryczne. W fasadach okna umiesz-
czone w licach ścian i ozdobne profilowania szczytów budynku i szczy-
tów facjat /zdj. nr 8, 11/.

Wyposażenie: Zachowane 3 piece kaflowe /zdj. nr 13, 21/, w tym
z kaflami koloru zielonego /zdj. nr 14/ oraz oryginalne drzwi
/zdj. nr 4, 15, 20/. Balustrada schodów /zdj. nr 22/.

Instalacje: wodno-kanalizacyjna, elektryczna, piece.

14. Kubatura	15. Powierzchnia użytkowa	16. Przeznaczenie pierwotne	17. Użytkowanie obecne
470 m ³	112 m ²	mieszkalne	mieszkalne
18. Prace budowlane i konserwatorskie, ich przebieg i dokumentacja		19. Stan zachowania (fundamenty, ściany zewnętrzne ściany, wewnętrzne, sklepienia, stropy, konstrukcje dachowe, pokrycia dachu, wyposażenie i instalacje) <p>Stan zachowania: fundamenty, ściany zewnętrzne - dobry.</p> <p>Częściowo uszkodzone ściany wewnętrzne oraz stropy /duże ugięcia</p> <p>Konstrukcja dachu - dobra. Pokrycie dachu w niewielkim stopniu uszkodzone. W pomieszczeniach od zachodu właściciel zdjął deski podłogowe, drzwi wewnętrzne /zdj.nr 13/ oraz okna wewnętrzne i składowe w budynku gosp. /zdj.nr 18/.</p> <p>Uszkodzone schody na poddasze i zewnętrzna balustrada na werandę.</p>	
20. Najpilniejsze postulaty konserwatorskie		<p>Remont kapitalny wnetrz. Otoczenie budynku opieką prawną, gdyż nie mieszkający w nim właściciel dewastuje obiekt.</p>	

21. Akta archiwalne (rodzaj akt, numer i miejsce przechowywania)

Archiwum i Geodeta Miejski w Urzędzie Miejskim
Gdynia, ul.Czołgistów 52/54

22. Bibliografia

23. Źródła ikonograficzne i fotograficzne rodzaj, miejsce przechowania, sygnatury)

24. Uwagi różne

zdjęcia: Jacek Lewiński 11/83 GODZ

25. Wypełnił

Jacek Lewiński

Imię i nazwisko

data 15.11.83

26. Sprawdził

Imię i nazwisko

data

27. Załączniki

nr 1 - wkładka

nr 2 - wkładka

1. Miejscowość

GDYNIA

2. Obiekt (nazwa jak w karcie)

ul. Inżynierska 91

3. Zawartość wkładki (nazwa obiektu lub materiału uzupełniającego)

Budynek mieszkalny



Wkładka 1/A

- zdz. 1-elewacja północna
 2-podmurówka, nadpro-
 że okna piwnicy,
 podwalina dębowa
 3-zewnętrzny detal
 okna
 4-drzwi wejściowe
 5-klamka tych drzwi
 6-okap nad drzwiami
 wejściowymi

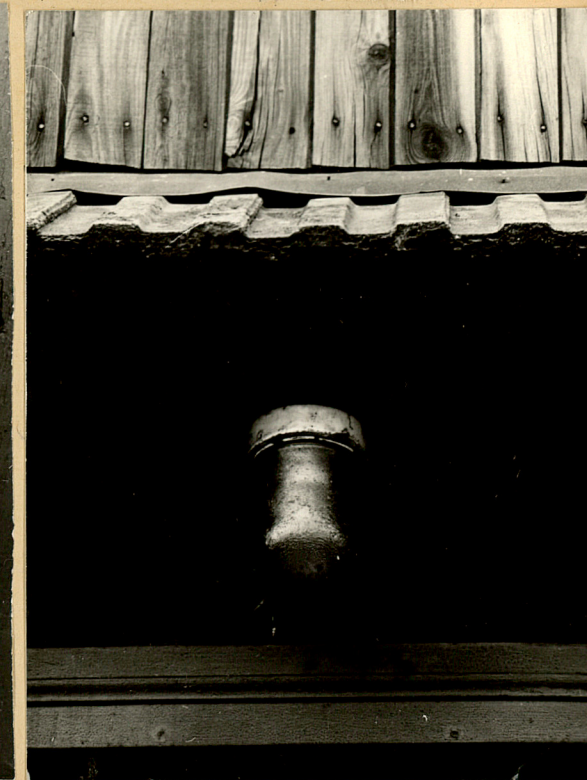
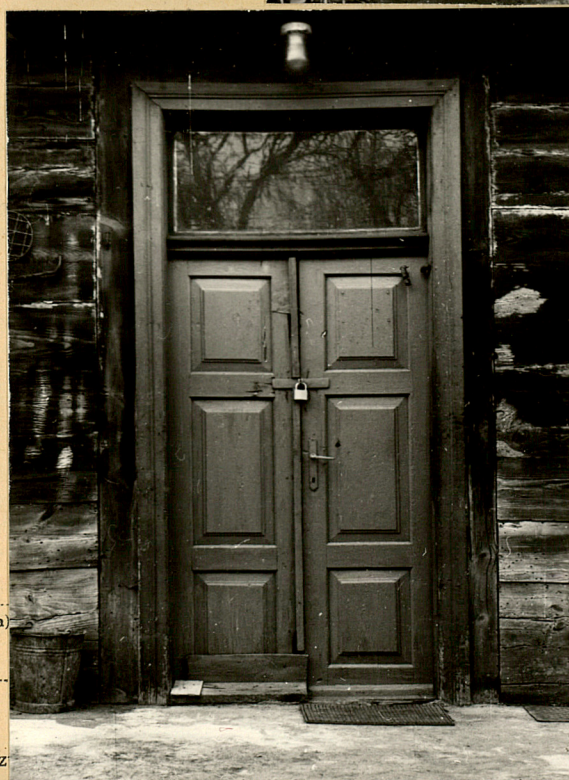
Jacek Lewiński

11/83 GODZ

Wkładkę założył:

(imię, nazwisko, data)

Miejsce przechowywania negatywów:





Wkładka 1/B

zdz.7-elew.zachod-
nia
8-szczyt fac-
jaty w elew.
południowej
9-weranda
10-elew.wschod-
nia
11-detal szczy-
tu bud.
12-zręb



1. Miejscowość

GDYNIA

2. Obiekt (nazwa jak w karcie)

ul.Inżynierska 91

3. Zawartość wkładki (nazwa obiektu lub materiału uzupełniającego)

Budynek Mieszkalny



13.14.15.16.

17. 18

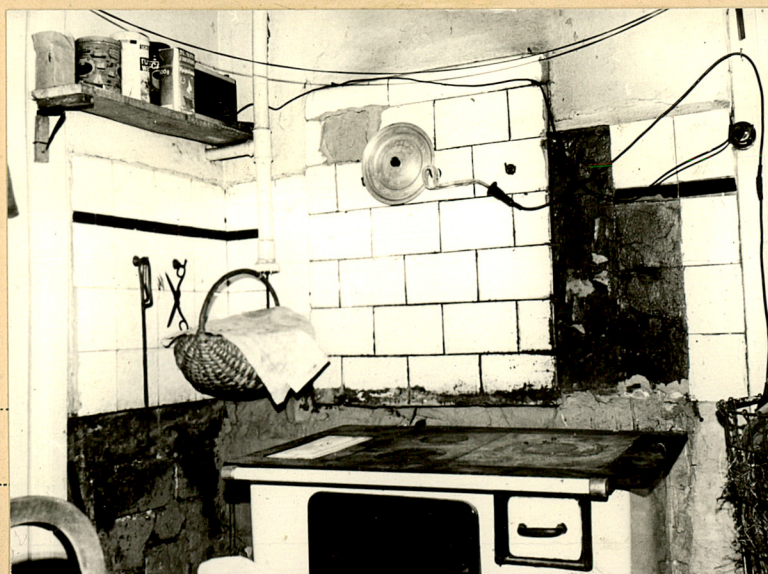
Jacek Lewiński

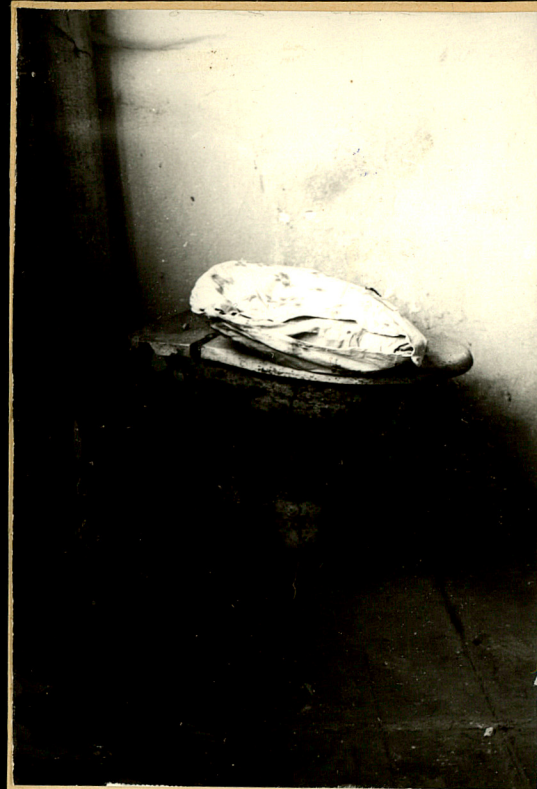
11/83 GODZ

Wkładkę założył:

(imię, nazwisko, data)

Miejsce przechowywania negatywów:





Wkładka 2/A

- 13-piec w części niezamieszkałej
- 14-piec /kafle koloru zielonego/
- 15-drzwi na parterze
- 16-drzwi na parterze
- 17-kuchnia
- 18-budynek gospodarczy

Wkładka 2/B

- 19-bidet na poddaszu
- 20-drzwi na poddaszu
- 21-piec kafl. na poddaszu
- 22 i 23-schody na poddasze i balustrada schodów.

