

A B C D E F G H I J K L L M N O P R S T U V W X Y Z

Nr

7054  
POMORSKIE

1. Obiekt

BUDYNEK MIESZKALNY

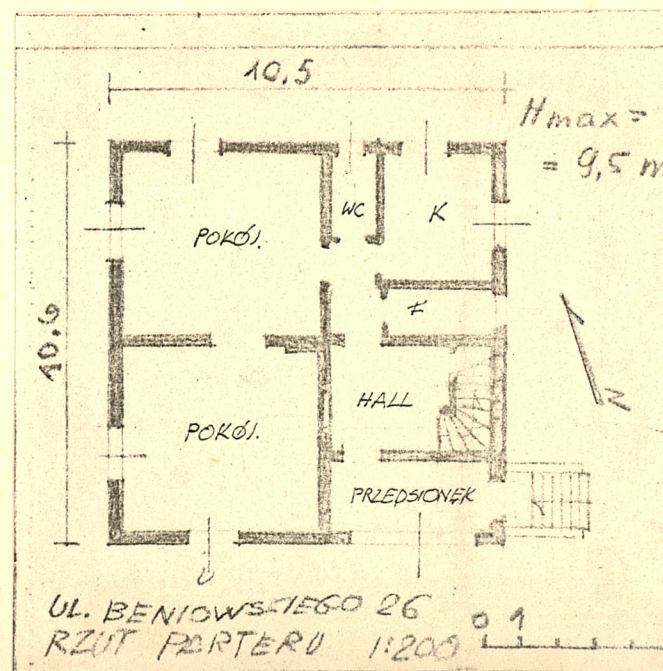
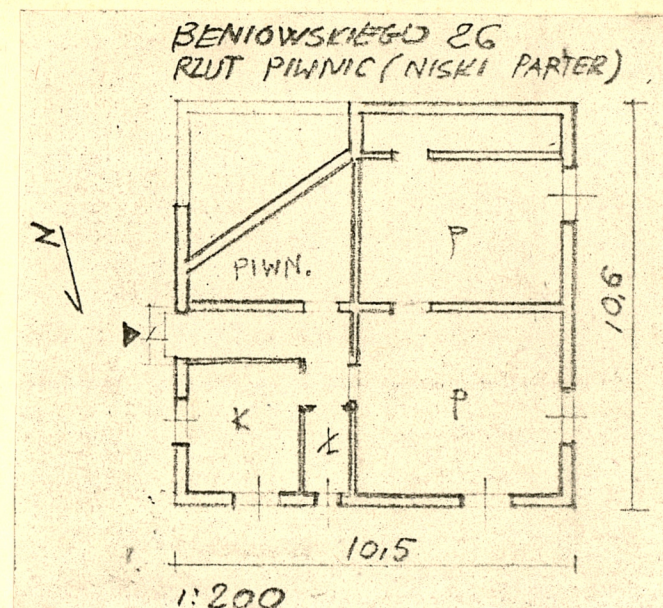
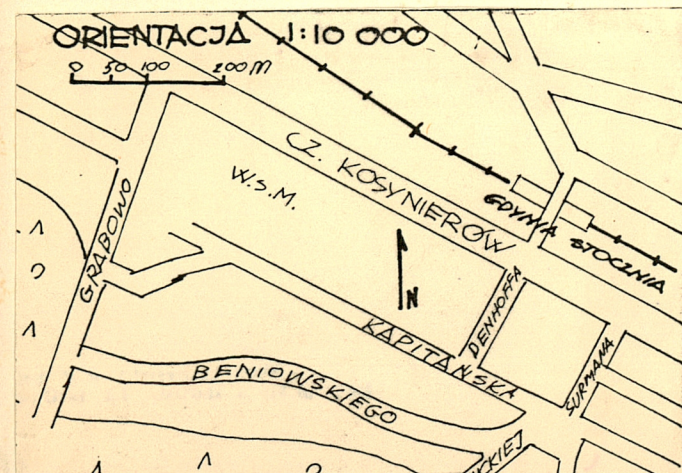
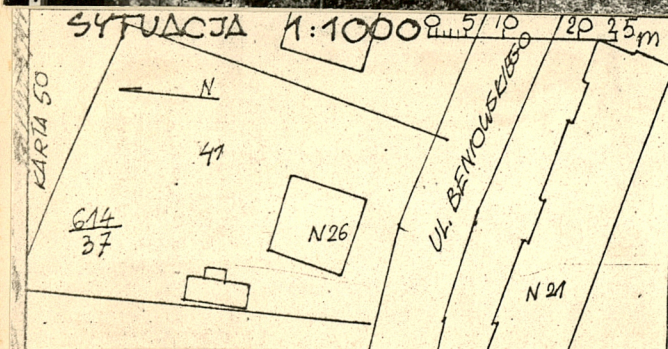
2. Czas powstania

ok.1930

3. Miejscowość

G D Y N I A

11. Zdjęcia rzut, przekrój, sytuacja, orientacja



4. Adres ul. Beniowskiego 26

nr hipoteczny KW [redacted] obr. 50,  
nr geod. dz. 614/37

5. Przynależność administracyjna

województwo gdańskie

gmina

6. Poprzednie nazwy miejscowości

niem. Gdingen

7. Przynależność administracyjna  
przed 1 VI 1975

województwo gdańskie

powiat m. Gdynia

8. Właściciel i jego adres

[redacted]

9. Użytkownik i jego adres

[redacted]

10. Rejestr zabytków

Nr data



12. Autorzy, historia obiektu, określenia stylu.

Zezwolenie na budowę - 1928 r.  
ukończenie w 1930 r., odbiór 1936  
Właścicielem do 1945 r. był Adam  
Mohuczy /kapitan marynarki/. Bu-  
dynek należał do serii willi /ok.  
20 budynków/ zbudowanych pod ko-  
niec lat 20-tych dla wyższych  
rangą marynarzy na pograniczu  
dawnej Gdyni.  
Styl: indywidualny.

13. Opis (sytuacja, materiał i konstrukcja, rzut, bryła, elewacje, wnętrze, wyposażenie instalacje)

- Wolnostojący. Położony w zachodniej części centrum Gdyni, blisko dziel-  
nicy Grabówek. Przy północnej stronie ul. Beniowskiego. Działka ogro-  
dzona płotem z siatki.
- Materiały, konstr., technika: Murowany z cegły, otynkowany.
- Posadzka w piwnicy: cementowa, w hallu: terrakota, pom.mieszk.: parkiet  
dębowy.
- Stropy: nad piwnicą: Kleina, inne: Kleina.
- Więźba - drewniana, płatwiowo-kleszczowa, pokrycie: dachówka.
- Schody zewn.: ceglano-betonowe, wewn.: drewniano-zabiegowe.
- Okna: podwójne skrzynkowe i pojedyncze krosnowe.
- Ściany: ceglane.
- Rzut: kwadratowy. W wysokim parterze narożny przedsionek wejściowy za-  
kończony hallem ze schodami. Układ pomieszczeń 2-traktowy. Budynek stoi  
na niewielkiej skarpie.
- Bryła: 1-kondygnacyjna na wysokich piwnicach, pokryta dachem 2-spadowym  
ze ściętymi szczytami.  
Podpiwniczenie w 85%.
- Elewacje: - frontowa: asymetryczna, duże owalne okno doświetlające,  
przedsionek wejściowy. Elewacja zachodnia symetryczna, pozostałe: asy-  
metryczne.
- Wnętrze: w piwnicy - mieszkanie. Posadzka piwnicy zagłębiona ok. 0,5 m.  
pod ziemią. Układ hallu na wysokim parterze został częściowo zmieniony.  
Oryginalna stolarka drzwi i okien. Boazeria dębowa /ciemna/ w hallu  
na parterze.
- Instalacje: wod.-kanalizacyjna, elektryczna, ogrzewanie: piece.



14. Kubatura  860 m <sup>3</sup>	15. Powierzchnia użytkowa  180 m <sup>2</sup>	16. Przeznaczenie pierwotne  mieszkalne	17. Użytkowanie obecne  mieszkalne
18. Prace budowlane i konserwatorskie, ich przebieg i dokumentacja  Nowe tynki zewnętrzne		19. stan zachowania (fundamenty, ściany zewnętrzne, ściany wewnętrzne, sklepienia, stropy, konstrukcje dachowe, pokrycie dachu, wyposażenie i instalacje)  Dość dobry, uszkodzone tynki zewnętrzne. Wnętrza dobrze utrzymane nie wymagają remontu.	
		20. Najpilniejsze postulaty konserwatorskie	



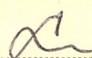
21. Akta archiwalne (rodzaj akt, numer i miejsce przechowywania)

Archiwum i Geodezja, Urząd Miejski  
ul. Czołgistów 52/54

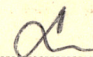
22. Bibliografia

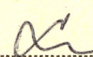
23. Źródła ikonograficzne i fotografia (rodzaj, miejsce przechowywania, sygnatury)

24. Uwagi różne

25. Opracował Jacek Lewiński 06.1984 r. 

tekst.....

plany, rysunki..... Jacek Lewiński 06.1984 r. 

zdjęcia fotogr..... Jacek Lewiński 06.1984 r. 

.....  
GODZ

.....  
miejsce przechowywania negatywów

Karta po wypełnieniu podlega ochronie na podstawie przepisów prawa autorskiego

26. Adnotacje o inspekcjach, informacje o zmianach (daty, imiona i nazwiska wypełniających)

27. Załączniki

1



1. Miejscowość  
GDYNIA  
ul. Beniewskiego 26

2. Obiekt (nazwa jak w karcie)  
DOM MIESZKALNY

3. Zawartość wkładki (nazwa obiektu lub materiału uzupełniającego)  
9 zdjęć



1. 2. 3. 4. 5. 6.

1-elewacja północna 2-elewacja zachodnia 3-okno w tej elewacji  
4-elewacja wschodnia 5-drzwi wejściowe w tej elewacji

6. 7. 8. 9.

6-wspornik pod parapetem w oknie przedsionka 7-drzwi między przed  
sionkiem a halliem 8-drzwi w hallu 9-beazeria i schody w hallu



Wkładkę założył: M. Walicka 06.1984 r.  
(imię, nazwisko, data)

Miejsce przechowywania negatywów: GDBZ



