

Nr

A

B

C

D

E

F

G

H

I

J

K

L

M

N

O

P

R

S

T

U

V

W

X

Y

Z

POMORSKIE

1923

1. Obiekt zabytkowy

DOM. ul. ŁĄKOWA 53

2. Miejscowość

GDANSK - (STARE PRZEDMIEŚCIE)

3. Wiek

XIX

4. Styl

Klasycyzm

5. Kubatura m³

1250,63

6. Powierzchnia w m² 166,45

a) zabytkowa:

b) użytkowa:

7. Materiał budowlany

przed zniszczeniem

po odbudowie

11. Ilość budynków

1

14. Grunty należące do zabytku:

ha

12. Ilość kondygnacji

2

a) ogrody stylowe

13. Użytkowanie wnętrza według ilości:

b) sady i grunty uprawne

a) izb mieszkalnych

6

c) lasy

b) innych pomieszczeń

6

d) wody

c) piwnic

1

e) inne

8. Wyposażenie architektoniczne

mansard. 2 lukarny

15. Przeznaczenie pierwotne budynku mieszkalny

16. Użytkowanie w latach ubiegłych od XII. 1944 Przedskole

17. Użytkowanie obecne

i.w.

18. Nadaje się do użycia na

9. Autorzy i data budowy i przebudowy

ok. 1800

XV. przebudowy

19. Data, rodzaj i stopień zniszczeń i odbudowy

Data	O P I S	Zniszczenia %	dbudowa %
VIII. 1939 r.			
XI. 1939 r.			
XII. 1945 r.			
X. 1959	Zniszcz. przez ustrkow.	10	
XI. 1965	Zamieszkanie, amurszate tylni		

20. Przynależność administracyjna

a) województwo

b) powiat

c) gmina

21. Stacja

Nazwa stacji

Odległość od stacji w km

a) kolejowa

Gda. Główny

1.5

b) autobusowa

nr. 8

0.1

22. Właściciel i jego adres

PMRN

23. Użytkownik i jego adres

24. Inwestor i jego adres

25. Rejestr zabytku Nr

rok..... miejsce przechowywania

26. Nazwa księgi hipotecznej

27. Nr hipoteczny

28. Akta

29. Fotografie

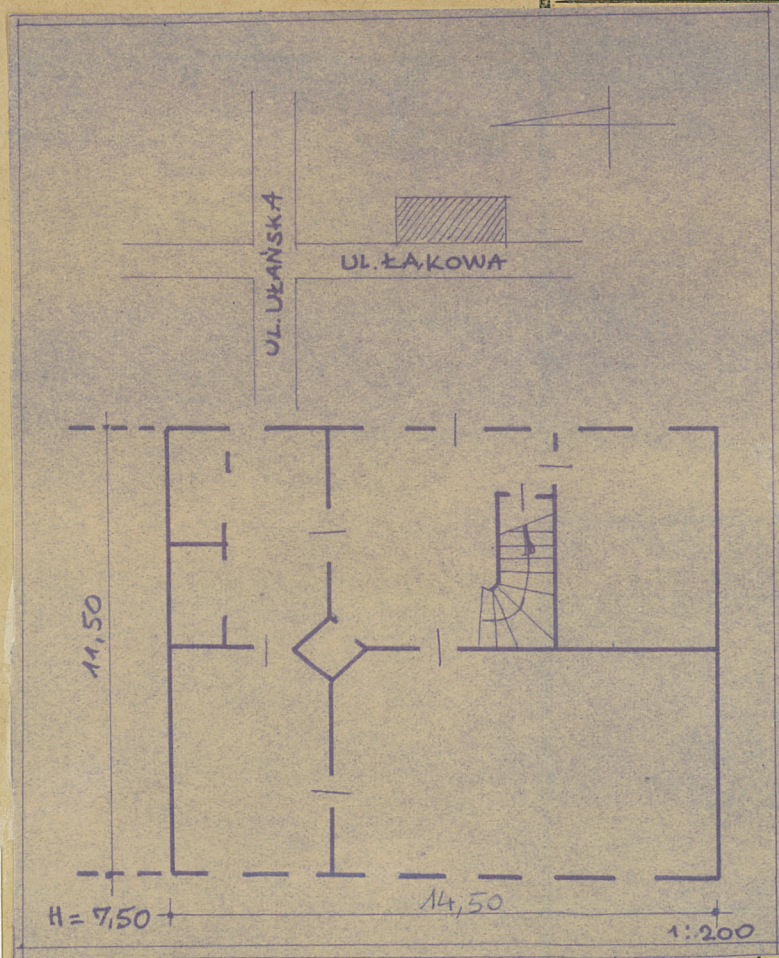
30. Inwentaryzacja pomiarowa

10. Udostępnienie

dobrze

31. Szkic sytuacyjny, plan schematyczny, uwagi opisowe, fotografia

32. Przebieg prac konserwatorskich

[illegible][illegible]

34. Inspekcje

35. Uwagi różne

36. Wypełnił dnia

7. XI. 58 Kauten

37. Sprawdził dnia

XI. 65. *Stueche*
Dolichryn'sche