

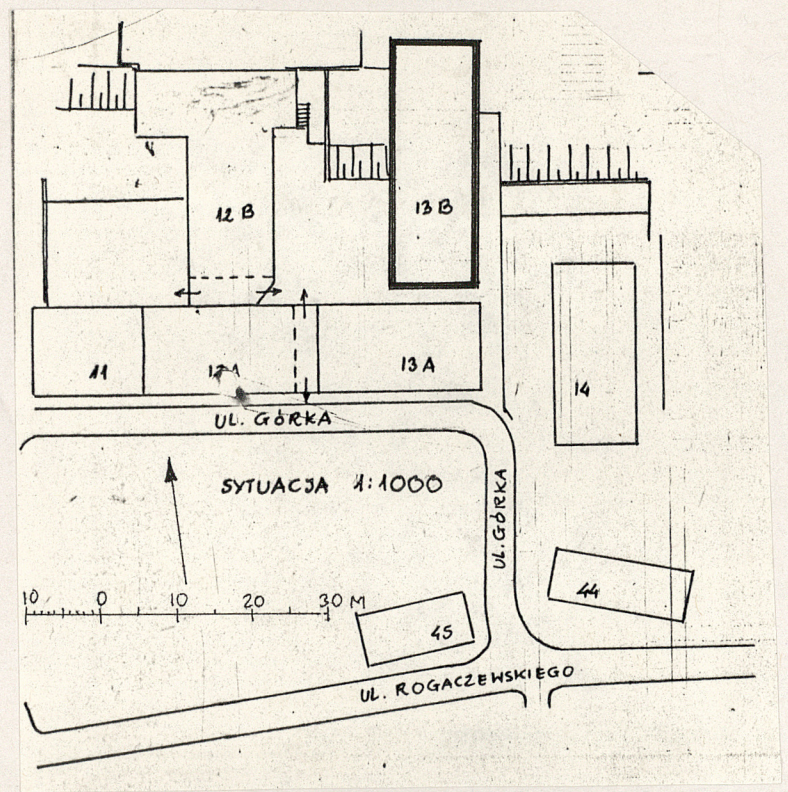
1. Obiekt  
Kamienica czynszowa

2. Czas powstania  
1900-  
1910r.

3. Miejscowość  
Gdańsk

11. Zdjęcia, plan sytuacyjny, rzuty

4. Adres Gdańsk ul.Górka 13b  
nr hipoteczny Karta 142 Gd.Neugarten



5. Przynależność administracyjna  
województwo gdańskie  
gmina

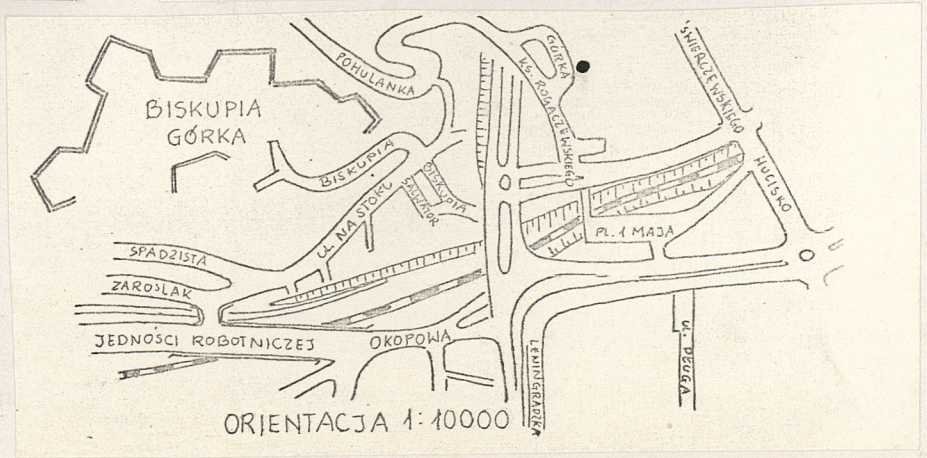
6. Poprzednie nazwy miejscowości  
niem.Danzig

7. Przynależność administracyjna  
przed 1.VI.1975 r.  
województwo gdańskie  
powiat

8. Właściciel i jego adres  
Skarb Państwa

9. Użytkownik i jego adres  
Przed.Gosp.Komunal.i Mieszkn  
Gdańsk-Sródmieście  
ul.Powst.Warszawskich 23

autor zdjęć M.Piątkowski  
data wykonania 11.82.  
miejsce przechowywania negatywów  
GODZ Gdańsk



10. Rejestr zabytków  
Nr data



12. Autorzy, historia obiektu, określenia stylu.

### Budynek w stylu eklektycznym

13. Opis (sytuacja, materiał i konstrukcja, rzut, bryła, elewacje, dach wnętrze wyposażenie, instalacje)

Dzielnica, w której znajduje się obiekt, nosi nazwę Biskupia Górka, położona jest na zach. od Głównego Miasta. Budynek wolnostojący, będący oficyną boczną domu nr. 13a. Położony na stoku ze spadkiem w kier. pn. Obiekt murewany, więźba dachowa drewniana o konstrukcji stercowej. Dach dwuspadowy, łamany. Połacie główne kryte papą, połacie skrajne dachówką karpiówką. Stropy ogniotrwałe typu Kleina. W piwnicy strop odcinkowy na belkach stalowych. Podłogi drewniane w pom. mieszkalnych, w holu i na klatce schodowej posadzka ceramiczna. Schody betonowe na podciągach stalowych, wyłożone drewnem. Balustrada drewniana, oryginalna, toczona. Stelarka okienna typu skrzynkowego, oryginalna. Drzwi wejściowe zdobione oryginalną kratą.

Obiekt czterekondygnacyjny z suteroną w części pn. Mocno wysunięte ryzality przy wejściach do klatek schodowych. W elewacji wsch. występują dwa balkony na I i II piętrze.

W planie budynek dwuklatkowy /odbicie zwierciadlane/. Elewacja frontowa dwuesiowa, podkreślona wysuniętymi ryzalitami. Obramienia okienne i drzwiowe oraz naroża ryzalitów zdobione boniowaniem z betonu. Elewacja zach. od podwórza jednolita bez zaznaczonych podziałów i osi.

Budynek posiada instal. wod.-kan., elektr., gaz. oraz ogrzewanie piecowe i etażowe.



14. Kubatura <b>5013 m<sup>3</sup></b>	15. Powierzchnia użytkowa <b>930 m<sup>2</sup></b>	16. Przeznaczenie pierwotne <b>mieszkalne</b>	17. Użytkowanie obecne <b>mieszkalne</b>
18. Prace budowlane i konserwatorskie, ich przebieg i dokumentacja		19. Stan zachowania (fundamenty, ściany zewnętrzne, ściany wewnętrzne, sklepienia, stropy konstrukcje dachowe, pokrycie dachu, wyposażenie i instalacje)  <b>Stan zachowania budynku dość dobry. Dach przeciekający, wilgoć w parterze od strony zach. oraz na suficie klatki schodowej.</b>	
20. Najpilniejsze postulaty konserwatorskie  <b>Naprawa dachu i poprawienie izolacji poziomej i pionowej.</b>			



21. Akta archiwalne (rodzaj akt, numer i miejsce przechowywania)

1/ ROM -6 ul.Findera 7

2/ Państwowe Biuro Notarialne Gdańsk ul.Świerczewskiego

30

22. Bibliografia

23. Źródła ikonograficzne i fotografie (rodzaj, miejsce przechowywania, sygnatury)

24. Uwagi różne

25. Wypełnił

**Małgorzata Piątkowska**

imię i nazwisko

data **2 .IV.83.**

26. Sprawdził

imię i nazwisko

data

27. Załączniki

1/ Wkładka do karty ewidencyjnej.



1. Miejscowość

Gdańsk

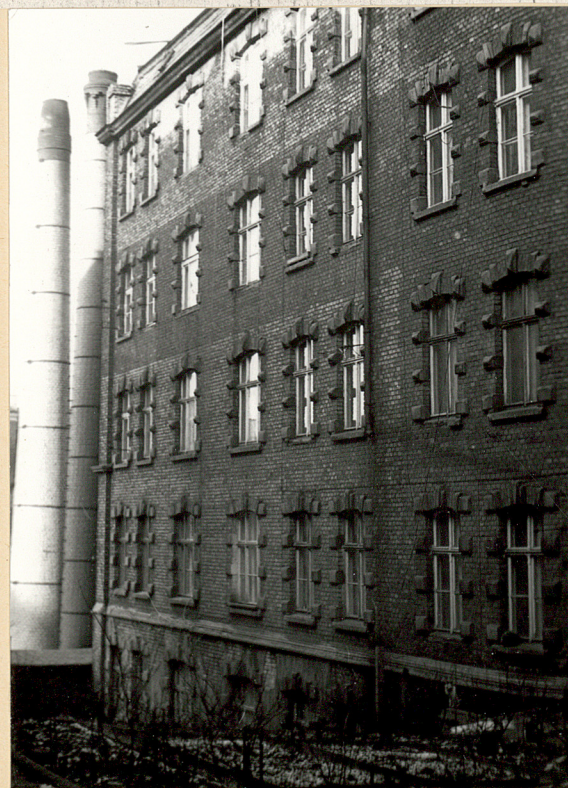
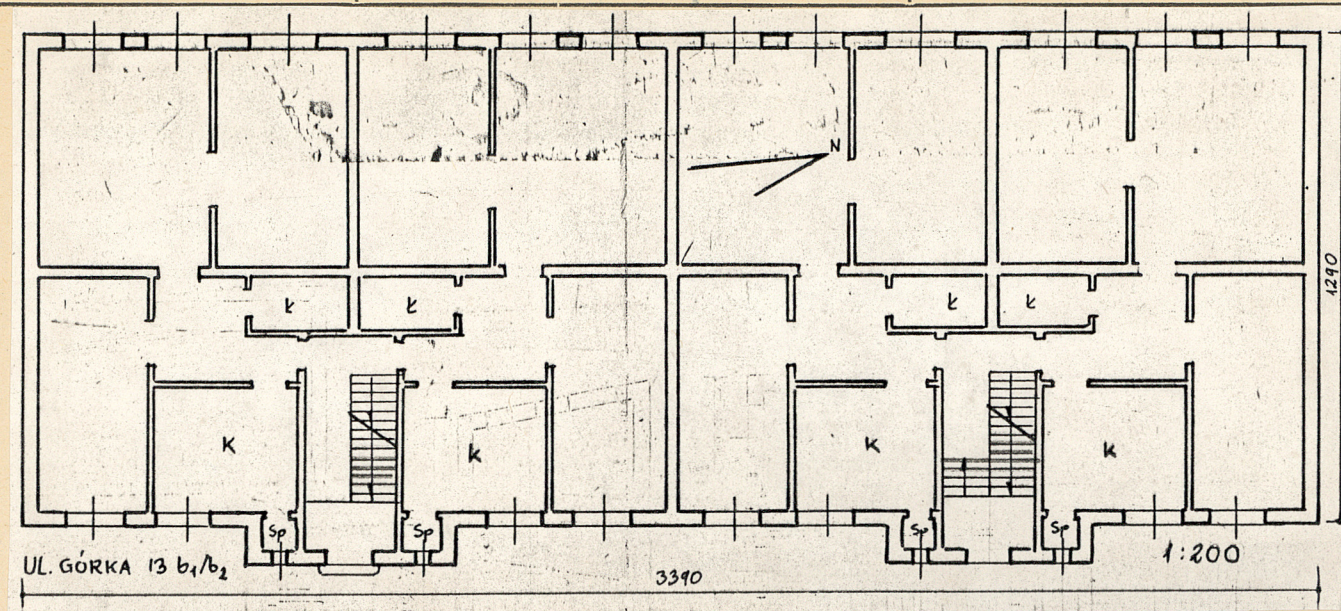
2. Obiekt (nazwa jak w karcie)

Kamienica czynszowa

3. Zawartość wkładki (nazwa obiektu lub materiału uzupełniającego)

Zdjęcia, rzut

ul. Górką 13b



Wkładkę założył: **Małgorzata Piątkowska 2.IV.83.**  
(imię, nazwisko, data)

Miejsce przechowywania negatywów: **GODZ Gdańsk**

Wzór ODZ 1978 r.