

Nr 81

A B C D E F G H I J K L M N O P R S T U V W X Y Z

POMORSKIE

7840

1. Obiekt zabytkowy

DOM MIESZKALNY

UL KROŚNA 8

2. Miejscowość

GDANSK

MIASTO

3. Wiek
I poł XIX4. Styl
KLASYCYZM5. Kubatura m³
14006. Powierzchnia w m²
a) zabytkowa: 140 b) użytkowa: 140

20. Przynależność administracyjna

a) województwo
b) powiat m. Gdańsk
c) gmina

7. Materiał budowlany

Przed zniszczeniem Po odbudowie

11. Ilość budynków

1

14. Grunty należące do zabytku:

ha

a) ściany

DREWNO
CEGLA

12. Ilość kondygnacji

3

a) ogrody stylowe

b) sklepienia

—

13. Użytkowanie wnętrza według ilości:

b) sady i grunty uprawne

c) stropy

DREWNO

a) izb mieszkalnych

1

c) lasy

d) więzania dachu

DREWNO

b) innych pomieszczeń

SKLEP

1

d) wody

e) krycie dachu

DACHÓWEK

c) piwnic

2

e) inne

21. Stacja

Nazwa stacji

Odległość od stacji w km

a) kolejowa

b) autobusowa

22. Właściciel i jego adres

DRN. Gdańsk

8. Wyposażenie architektoniczne

ME MA

15. Przeznaczenie pierwotne budynku

~~DOM~~ MIESZKANIA

16. Użytkowanie w latach ubiegłych

MIESZKANIA

17. Użytkowanie obecne

W 30% MIESZKANIA I SKLEP

18. Nadaje się do użycia na

MIESZKANIA

23. Użytkownik i jego adres

DRN Gdańsk

9. Autorzy i data budowy i przebudowy

nieznane

19. Data, rodzaj i stopień zniszczeń i odbudowy

Data

O P I S

Zniszczenia %

Odbudowa %

VIII.1939 r.

XI.1939 r.

XII.1945 r.

NIE ZNISZCZONY

1959

stan uszkodzony

25. Rejestr zabytku Nr

rok miejsce przechowywania

26. Nazwa księgi hipotecznej

27. Nr hipoteczny

28. Akta

29. Fotografie

30. Inwentaryzacja pomiarowa

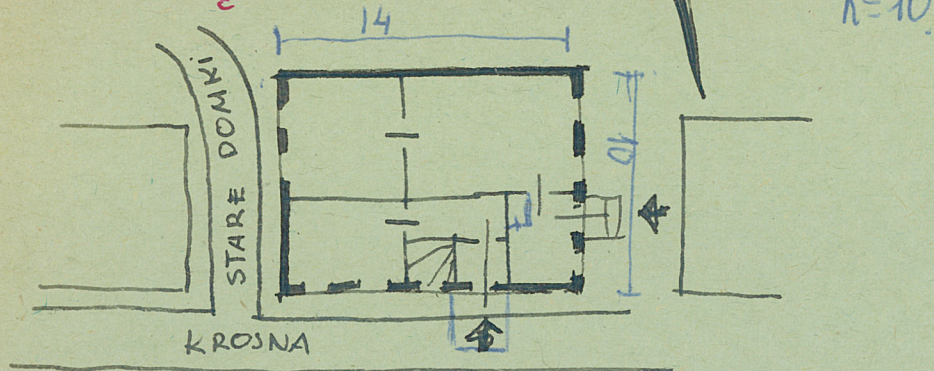
10. Udostępnienie

nieograniczenie

Z Y X W V U T S R P O N M L K J I H G F E D C B A Nr

31. Szkic sytuacyjny, plan schematyczny, uwagi opisowe, fotografia

BUDYNEK Z WYJĄTKIEM CZĘŚCI PARTERU
W STANIE ZRUJNOWANYM
NADAJE SIĘ DO ODBUDOWY



32. Przebieg prac konserwatorskich

Rok	Wyszczególnienie prac	Koszt tys. zł

33. Koszty
w tys. zł

Przewidywane

Rzeczywiste

34. Inspekcje

35. Uwagi różne

1959 - PRZEBUDOWANY DO
ROZBIÓRKI

36. Wypełnił dnia

20. PAZ. 1959

Krzysztof P. Tauszyński

37. Sprawdził dnia

