

7147

POMORSKIE

1. Obiekt

Bliźniaczy Budynek mieszkalny

2. Czas powstania
lata 20-te
XX w.3. Miejscowość GDYNIA
nr hipoteczny Karta Mapy 60 249
nr 3-nr działki 248, 3a-nr działki

11. Zdjęcia, plan sytuacyjny, rzuty

4. Adres ul. Wieniawskiego 3/3a
nr 3- KW [REDACTED]
nr hipoteczny nr 3a-Tom 6 Wyk 193
Kamienna Góra5. Przynależność administracyjna
województwo gdańskie
gmina6. Poprzednie nazwy miejscowości
niem. Gdingen7. Przynależność administracyjna
przed 1.VI.1975
województwo gdańskie
powiat

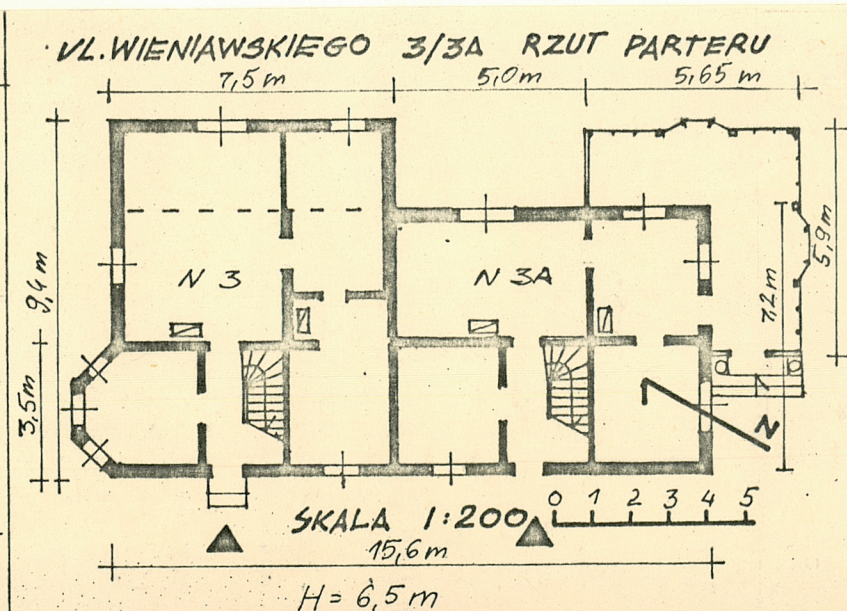
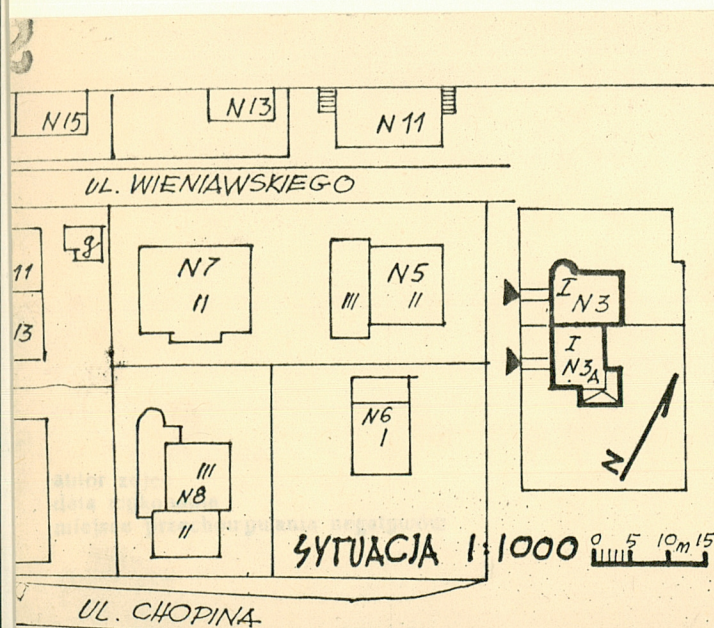
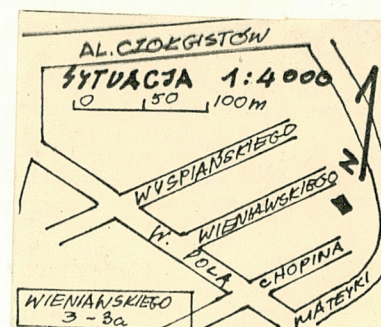
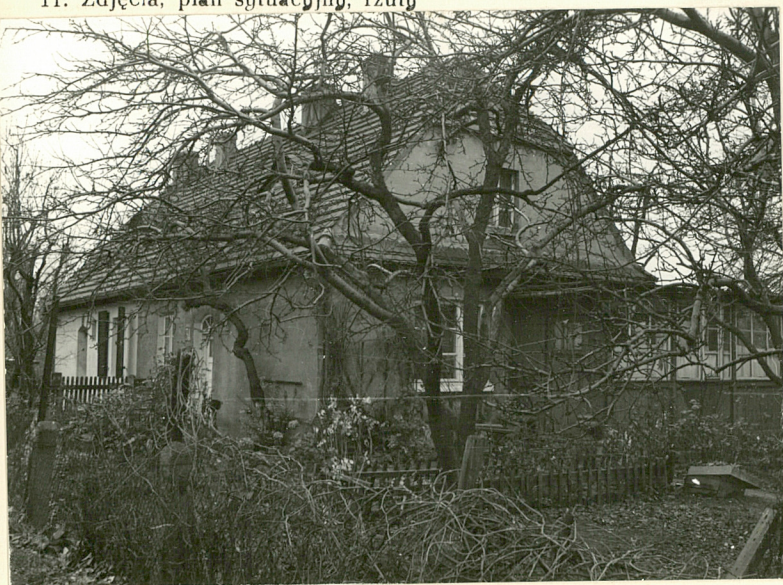
8. Właściciel i jego adres

9. Użytkownik i jego adres

właściciele

10. Rejestr zabytków

Nr data



12. Autorzy, historia obiektu, określenia stylu.

Bliźniaczy budynek mieszkalny zbudowany dla rodzin rybackich.

Architekturą swą reprezentuje styl budynków budowanych na przedmieściach przez średnio zamożną warstwę społeczeństwa.

13. Opis (sytuacja, materiał i konstrukcja, rzut, bryła, elewacje, dach, wnętrze wyposażenie, instalacje)

Budynek wolnostojący położony w willowej części centrum Gdyni niedaleko morza w okolicach stadionu MZKS ARKA między ulicami Wieniawskiego i Chopina. Posesja egrodzona płotem z siatki stalowej.

Wymurowany z cegły na podmurówce z cegły, otynkowany. Ściany wewnętrzne ceglane. Stropy drewniane belkowe. Dach dwuspadowy, konstrukcja drewniana płatwiowo-kleszczowa, kryty dachówką karpiówką. Dachy dwóch werand kryte papą. Podłogi - deski. Schody dreniane, policzkowe, jednobiegowe, zabiegowe. Balustrady drewniane /zdj.nr 3/. Drzwi wewnętrzne pływcinowe; zewnętrzne pływcinowe przeszklone /zdj.nr 2, 9, 10/. Okna skrzynkowe /zdj.nr 14/, okna drewnianej werandy pojedyncze krosnowe. Weranda od południowego-wschodu, konstrukcja drewniana szkieletowa na podmurówce ceglanej /zdj.nr 7/. Weranda od wschodu murowana.

Budynek o planie wydłużonego prostokąta, układ pomieszczeń dwutraktowy. Od północy trójboczna dobudówka. Od wschodu i pół-wschodu werandy.

Bryła. Budynek 1-kondygnacyjny, pokryty dwuspadowym dachem. Brak podpiwniczenia, poddasze mieszkalne. W płaszczyźnie dachu od zachodu dwie niewielkie lukarny /zdj.nr 3/. Od wschodu symetrycznie rozmieszczone 4 lukarny, dwie drewniane, dwie większe murowane /zdj.nr 11, 12, 13/. Bryłę urozmaicają parterowe dobudówki: od północy /zdj.nr 1/, od wschodu /zdj.nr 3/, narożna od pół-wschodu /zdj.nr 7/.

Elewacje podłużne i szczytowe korpusu budynku-symetryczne. We wnętrzach kuchnie i schody usytuowane w trakcie od strony zachodniej, pokoje- w trakcie od strony wschodniej.

Zachowane wś wewnątrz oryginalne schody /zdj.nr 5/.

Instalacje: wodno-kanalizacyjna, elektryczna, ogrzewanie piecowe.

14. Kubatura 605 m ³	15. Powierzchnia użytkowa 120 m ²	16. Przeznaczenie pierwotne mieszkalne	17. Użytkowanie obecne mieszkalne
18. Prace budowlane i konserwatorskie, ich przebieg i dokumentacja		19. Stan zachowania (fundamenty, ściany zewnętrzne, ściany wewnętrzne, sklepienia, stropy, konstrukcje dachowe, pokrycie dachu, wyposażenie i instalacje) dobry	
20. Najpilniejsze postulaty konserwatorskie Otynkowanie z zewnątrz budynku.			

21. Akta archiwalne (rodzaj akt, numer i miejsce przechowywania)

Archiwum i Geodeta Miejski w Urzędzie Miejskim
Gdynia, ul.Czołgistów 52/54

22. Bibliografia

23. Źródła ikonograficzne i fotografie (rodzaj, miejsce przechowywania, sygnatury)

24. Uwagi różne

zdjęcia: Jacek Lewiński 11/83 GODZ
załączniki: 1-wkładka
2-wkładka

25. Wypełnił

Jacek Lewiński
15.11.83

26. Sprawdził

1. Miejscowość
GDYNIA

2. Obiekt (nazwa jak w karcie)
ul. Wieniawskiego 3/3a

3. Zawartość wkładki (nazwa obiektu lub materiału uzupełniającego)
Blizniaczy budynek mieszkalny



Wkładka 1/A

zdjęcie nr 1-trójboczną dobudówka

od północy

2-drzwi wejściowe do nr 3

3-lukarna w dachu elewacji zachodniej /nr 3/

4-murowana weranda od wschodu /nr 3/

5-balustrada schodów w nr3

Wkładkę założył: **Jacek Lewiński 11/83**

(imię, nazwisko, data)

GODZ

Miejsce przechowywania negatywów:



Wkładka 1/B

- zdjęcie nr 6-elewacja południowa
- 7-narożna drewniana,przeszklona weranda od płd-wschodu /nr 3a/
- 8-detale okna werandy
- 9-drzwi wejściowe do nr 3a
- 10-drewniane drzwi do werandy od wschodu



1. Miejscowość

GDYNIA

2. Obiekt (nazwa jak w karcie)

ul. Wieniawskiego 3/3a

3. Zawartość wkładki (nazwa obiektu lub materiału uzupełniającego)

Bliźniaczy budynek mieszkalny



Wkładka 2/Aa

11-elewacja tylna/wschodnia/

12-lukarna/nr 3a/

13-lukarny w dachu el.wschodniej

14-okno w elewacji wsch./nr 3a/

15-widok od strony północnej



Wkładkę założył: Jacek Lewiński 11/83
(imię, nazwisko, data)

Miejsce przechowywania negatywów: GODZ

Wzór ODŻ 1978 r.