

1. Obiekt

Budynek mieszkalno-usługowy

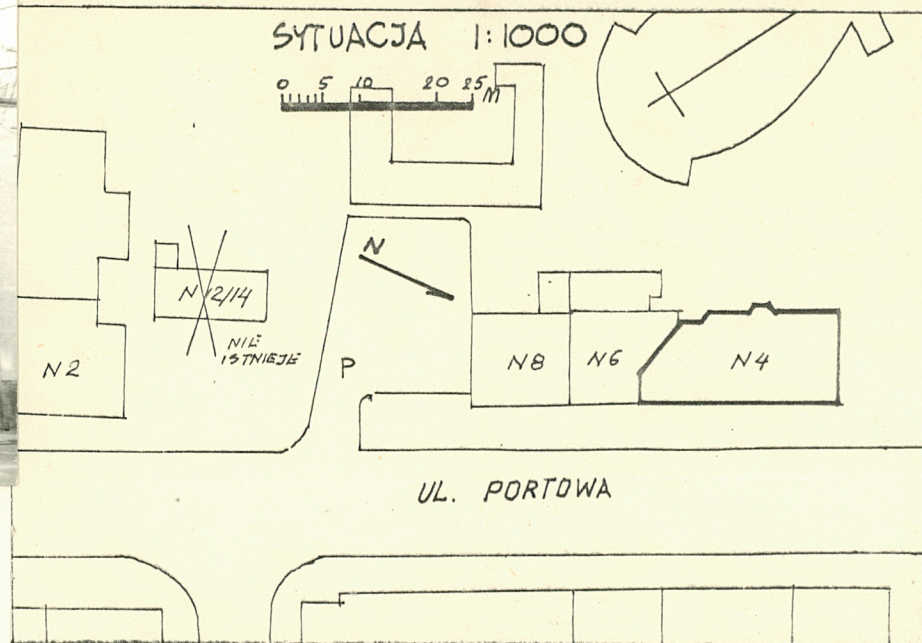
2. Czas powstania

1927

3. Miejscowość

GDYNIA

11 Zdjęcia rzut, przekrój, sytuacja, orientacja



4. Adres ul. Portowa 4

nr hipoteczny KW [redacted] obręb 54
nr geodez. działki 108

5. Przynależność administracyjna

województwo gdańskie

gmina

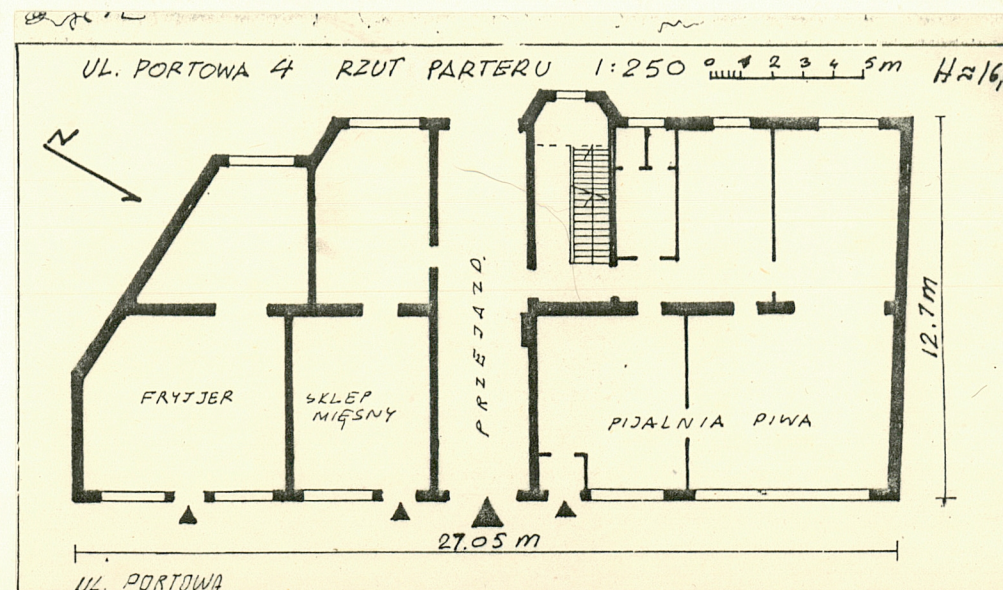
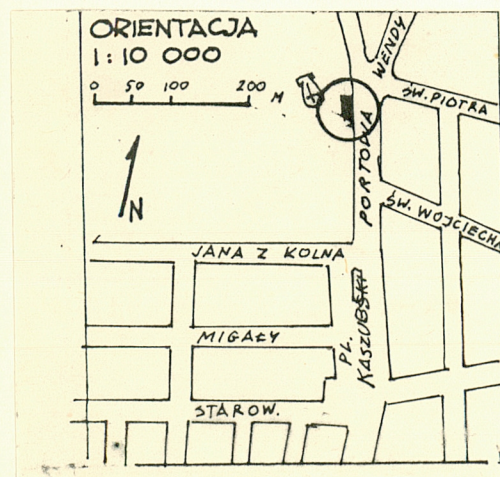
6. Poprzednie nazwy miejscowości

niem. Gdingen

7. Przynależność administracyjna
przed 1 VI 1975

województwo gdańskie

powiat m. Gdynia



9. Użytkownik i jego adres

od 1983 r. administruje PGM
ul. Władysław IV/2
usługi-fryzjer, mięsny, pijal-
nia piwa.

10. Rejestr zabytków

Nr 1248 data 20.12.2004

12. Autorzy, historia obiektu, określenia stylu.

Autor projektu: arch. R. Wujkiewicz

Pierwszy właściciel - rodzina Wojewskich.

Budynek położony w najstarszej wielkomiejskiej zabudowie Gdyni /lata 20-te ul. Portowa/.

Styl nawiązuje do XIX-wiecznej klasycyzującej kamienicy mieszczańskiej.

Na przeciwko tego budynku znajdował się dąb rosnący na środku ulicy, ścięty w czasie wojny.

13. Opis sytuacji, materiał i konstrukcja, rzut, bryła, elewacje, wnętrza wyposażenie Instalacje

Sytuacja: Położony na terenie centrum Gdyni, w zabudowie zwartej, w zachodniej pierzei ul. Portowej. Z tyłu za budynkiem nowy kościół.

Materiały, konstr., technika: Murowany z cegły, otynkowany, ściany wewn. - ceglane.

Stropy: nad piwnicą - Kleina, inne - drewniane belkowe.

Więźba: drewniana płatwiowa ze stolcami, pokrycie - dachówka.

Posadzka w piwnicy cementowa, w przejeździe i hallu - lastriko, w mieszkaniach - deski sosnowe i parkiet.

Schody: do piwnicy betonowe, główne - drewniane z balustradą drewnianą.

Okna: podwójne skrzynkowe, w klatce schodowej pojedyncze.

Drzwi: płycinowe, część przeszklona.

Balkony: żelbetowe z balustradami stalowymi.

Rzut prostokątny z ukośnym jednym bokiem. Układ pomieszczeń dwutraktowy. Osiowy przejazd na podwórze, klatka schodowa z tyłu budynku obok przejazdu.

Bryła budynku 4-kondygnacyjna, przykryta stromym dwuspadowym dachem. Od ulicy 3 lukarny, osiowa - w murku wychodzącym nad gzyms. Od podwórza 4-kondygnacyjny ryzalit zawierający podest schodów. Przejazd zamknięty bramami. Podpiwniczenie całkowite.

Elewacje: frontowa - osiowa, wyodrębniony parter, pionowy podział elewacji pilastrami /w stylu jońskim - kompozytowym/. Duży gzyms. Tylna - prosta bez ozdób.

We wnętrzu parter zajmują usługi i duży przejazd. Na piętrach po 2 mieszkania na kondygnacji. Pokoje od ulicy w amfiladzie, kuchnie i łazienki od podwórza.

Wyposażenie: oryginalne drzwi, trzony kuchenne, grzejniki c.o.

Instalacje: wodno-kanalizacyjna, elektryczna, gazowa, c.o.

4212 m³

 1110 m^2

mieszkania i usługi

mieszkania i usługi

Nie było remontu kapitalnego

Stan techniczny - dobry.

Zła jakość tynków wewnętrznych i zewnętrznych

Uszkodzenia schodów /balustrada/

Wyjątkowo zły stan poszycia dachu.

Naprawa poszycia dachu.

21. Akta archiwalne (rodzaj akt, numer i miejsce przechowywania)

Urząd Miejski Gdynia ul. Czołgistów 52/54
- Archiwum i Geodezja

22. Bibliografia

23. Źródła ikonograficzne i fotografia (rodzaj, miejsce przechowywania, sygnatury)

24. Uwagi różne

25. Opracował

tekst..... Jacek Lewiński 04.1984 r. *dl*
imie, nazwisko, data, podpis

plany, rysunki..... Jacek Lewiński 04.1984 r. *dl*
imie, nazwisko, data, podpis

zdjęcia fotogr..... Małgorzata Walicka 04.1984 r. *Walicka*
imie, nazwisko, data, podpis

miejsce przechowywania negatywów.....
GODZ

Karta po wypełnieniu podlega ochronie na podstawie przepisów prawa autorskiego

26. Adnotacje o inspekcjach, informacje o zmianach (daty, imiona i nazwiska wypełniających)

27. Załączniki

nr 4 - wkładka

1. Miejscowość **GDYNIA**
ul. Portowa 4

2. Obiekt (nazwa jak w karcie)
bud.mieszkalno-usługowy

3. Zawartość wkładki (nazwa obiektu lub materiału uzupełniającego)
13 zdjęć/elewacja, detal zewnętrzny i wnętrza/żł



Str.A-1/2/3
4

1-głowica pilastra zdobiące
go elewację frontową; 2-bra-
ma wejściowa; drzwi wejście-
we na klatkę schodową/ścia-
na zachodnia/ 4-elewacja
zachodnia;

Str.B-1/2/3/ /7
/8
4/5/6/ /9

1-schody wewnętrzne /parter/; 2-balustrada schodów wewnętrznych/wi-
dok w kierunku półpiętra/; 3-drzwi wejściowe do mieszkania nr 2;
4-zamek okienny; 5-typowa klamka drzwi wewnętrznych; 6-oryginalny
trzon kuchenny/mieszkanie nr 2/; 7-drzwi wewnętrzne/mieszk. nr 2/;
8-grzejnik/mieszkanie nr 2/; 9-balkon drugiego piętra/elewacja fron-
towa;

Małgorzata Walicka, kwiecień 1984 r.

Wkładkę założył:
(imię, nazwisko, data)

GODZ

Miejsce przechowywania negatywów:



