

1. Obiekt

Dom robotniczy

2. Czas powstania

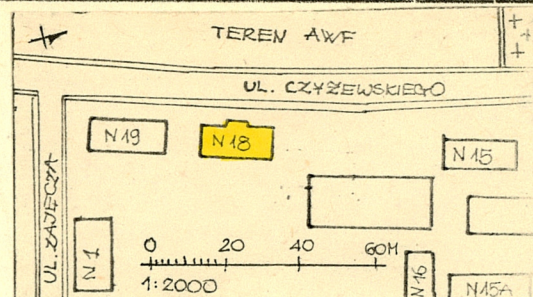
1910 r

3. Miejscowość

GDANSK-OLIWA



FOT. 1 - ELEWACJA WSCHODNIA



4. Adres

ul. Czyżewskiego 18

nr hipoteczny

KW

5. Przynależność administracyjna

województwo

gdańskie

gmina

6. Poprzednie nazwy miejscowości

słow. Olawa

niem. Olewa

7. Przynależność administracyjna
przed 1 VI 1975

województwo

gdańskie

powiat

8. Właściciel i jego adres

Przedsiębiorstwo Gospodarki
Mieszkaniowej nr 7
Gdańsk ul. Piastowska 7

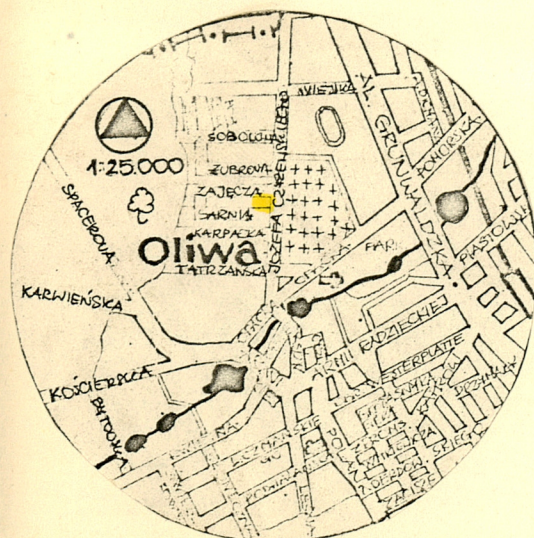
9. Użytkownik i jego adres

lokatorzy

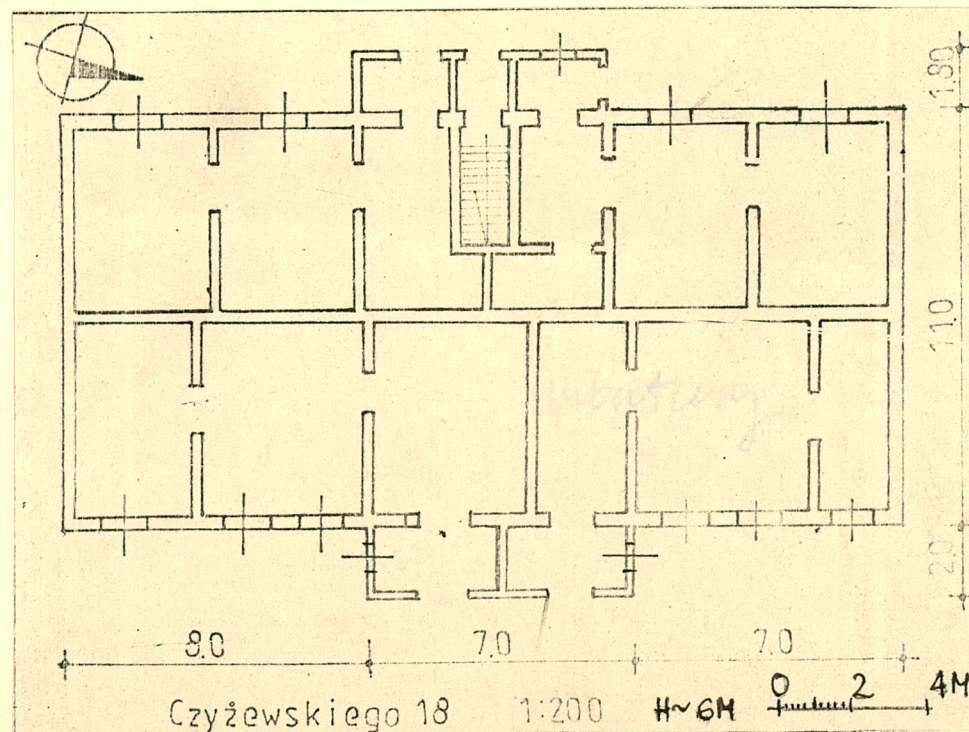
10. Rejestr zabytków

Nr

data



jed. W.A. Olsztyn z. 1350/S
OZGraf Z.I. Ostroda z. 314 n. 40 000



Jest to typowy przykład zabudowy robotniczej. Występuje tu charakterystyczny dla tego typu domów podział budynku podłużną ścianą konstrukcyjną na dwie części. W każdej z nich po dwa mieszkania.

Budynek wolnostojący, usytuowany w zachodniej pierzei ulicy, w jej pierwotnej linii zabudowy, z elewacją frontową zwróconą na wschód.

Wzniesiony z cegły na fundamencie ceglany, nieotynkowany, werandy drewniane, więźba drewniana płatwiowo-kleszczowa, dach kryty papą, posadzka w sieni cementowa, podłogi drewniane, schody zewnętrzne betonowe, wewnętrzne drewniane.

Założony na planie prostokąta z płytkim ryzalitem i dwiema werandami od frontu. Pierwotny układ wnętrz czytelny, wejście do budynku poprzez werandy, brak klatek schodowych, schody 1-biegowe z mieszkań na półpiętro.

Bryła niepodpiwniczona o zróżnicowanej liczbie kondygnacji, 2 w partii ryzalitu, 1,5 w pozostałych. Dach 3-członowy, 2-spadowy, kalenica równoległa do ulicy, w części środkowej większy kąt nachylenia połaci. Werandy 1-kondygnacyjne, dachy 1-spadowe.

Stolarka okienna w większości zachowana, okna 2-skrzydłowe, od frontu z lufcikami, 2-polowe, od podwórza 3-polowe bez lufcików. Na poddaszu 2-skrzydłowe, 2-polowe, zbliżone do kwadratowych. Zachowane okna na werandzie, duże 16-polowe. Stolarka drzwiowa współczesna.

Na osi elewacji frontowej 2-kondygnacyjny szczyt, w przyziemiu przez całą jego szerokość weranda, w II kondygnacji 2 okna 2-skrzydłowe, całość zamknięta prostą, drewnianą dekoracją. Od północy i południa 1,5-kondygnacyjne, 3-osiove skrzydła, w przyziemiu okna 2-skrzydłowe, na poddaszu w skrajnych osiach obu skrzydeł małe okienka. Wokół budynku podwójny kostkowy fryz międzykondygnacyjny.

Elewacja południowa i północna szczytowe, 1-osiove, na poddaszu w każdej okno 2-skrzydłowe, 3-polowe o zachowanej stolarce, dekoracja szczytu jak od frontu. W przyziemiu elewacji południowej widoczny zamurowany otwór drzwiowy, nad nim wałek z ciemniejszej cegły.

Elewacja zachodnia 1,5-kondygnacyjna, 5-osiova, w 2-giej osi od południa ceglana przybudówka, w pozostałych osiach okna, w przyziemiu 3-, na poddaszu 2-polowe.

we wnętrzu zachowane częściowo drzwi w mieszkaniach oraz schody na półpiętro.

Budynek posiada instalację elektryczną, gazową, wodno-kanalizacyjną, ogrzewanie piecami.

| | | | |
|--|---|---|---|
| <p>14. Kubażura</p> <p>1183,2 m³</p> | <p>15. Powierzchnia użytkowa</p> <p>512 m²</p> | <p>16. Przeznaczenie pierwotne</p> <p>mieszkalne</p> | <p>17. Użytkowanie obecne</p> <p>mieszkalne</p> |
| <p>18. Prace budowlane i konserwatorskie, ich przebieg i dokumentacja</p> <p>- 1960 - remont kapitalny</p> | | <p>19. stan zachowania (fundamenty, ściany zewnętrzne, ściany wewnętrzne, sklepienia, stropy, konstrukcje dachowe, pokrycie dachu, wyposażenie i instalacje)</p> <p>Stan dobry. Zagrzybienie ścian przyziemia</p> | |
| | | <p>20. Najpilniejsze postulaty konserwatorskie</p> <p>Należy założyć skuteczną izolację poziomą.</p> | |

21. Akta archiwalne (rodzaj akt, numer i miejsce przechowywania)

- Rejestr nr 47
Okręgowe Przedsiębiorstwo Geodezyjno-Kartograficzne
Gdańsk ul. Pniewskiego 3
- Kartoteka Działu Eksploatacji PGM 7
Gdańsk ul. Piastowska 7
- Mapy Oliwy Geodety Miejskiego
UM w Gdańsku ul. Swierczewskiego 8/12

22. Bibliografia

Dokumentacja historyczno-urbanistyczna Oliwy tom V
Archiwum Miejskiego Konserwatora Zabytków
Gdańsk ul. Kotwiczników 20

23. Źródła ikonograficzne i fotografia (rodzaj, miejsce przechowywania, sygnatury)

24. Uwagi różne

25. Opracował

tekst Jolanta Radowska 11.11.1983r
imię, nazwisko, data, podpis

plany, rysunki Anna Kunicka 11.11.1983r
imię, nazwisko, data, podpis

zdjęcia fotogr. Anna Kunicka 11.11.1983r
imię, nazwisko, data, podpis

miejsce przechowywania negatywów GODZ.

Karta po wypełnieniu podlega ochronie na podstawie przepisów prawa autorskiego

26. Adnotacje o inspekcjach, informacje o zmianach (daty, imiona i nazwiska wypełniających)

27. Załączniki

1 WKŁADKA

GDANSK - OLIWA
ul. Czyżewskiego 18

Dom robotniczy

fotografie



FOT. 2

FOT. 4



fot. 2 - elewacja zachodnia
fot. 3 - elewacja północna
fot. 4 - elewacja południowa

FOT. 3



Wkładkę założył: Anna Kunicka, Jolanta Radowska 11.11.1983r
Miejsce przechowywania negatywów: GODZ Gdańsk