

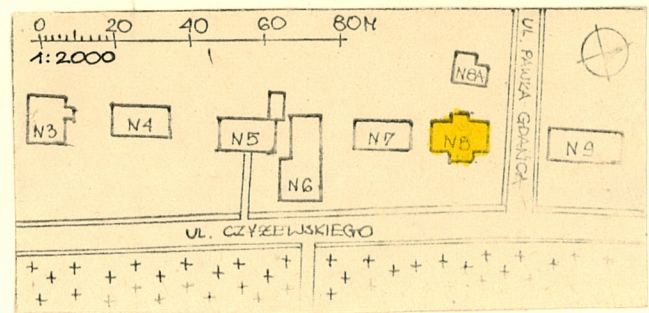
7467

POMORSKIE

1. Obiekt Dom czynszowy	2. Czas powstania 1910 r.	3. Miejscowość GDANSK - OLIWA nr hipoteczny
-----------------------------------	-------------------------------------	--



FOT. 1 - BŁEWACJA WSCHODNIA



4. Adres **ul. Czyżewskiego 8**
nr hipoteczny **KW** [redacted]

5. Przynależność administracyjna
województwo **gdańskie**
gmina

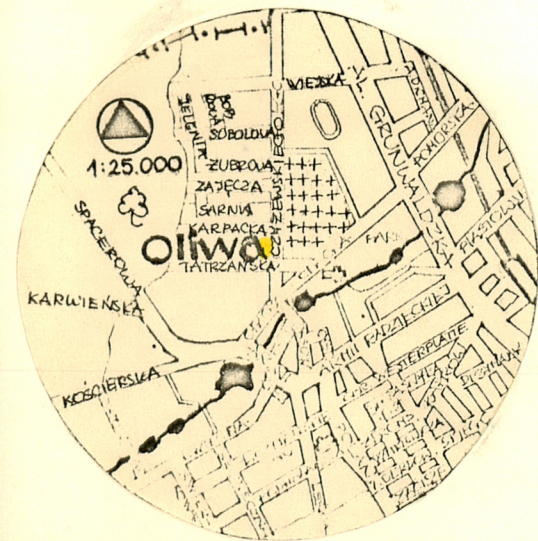
6. Poprzednie nazwy miejscowości
słow. Oława
niem. Olewa

7. Przynależność administracyjna
przed 1.VI.1975
województwo **gdańskie**
powiat

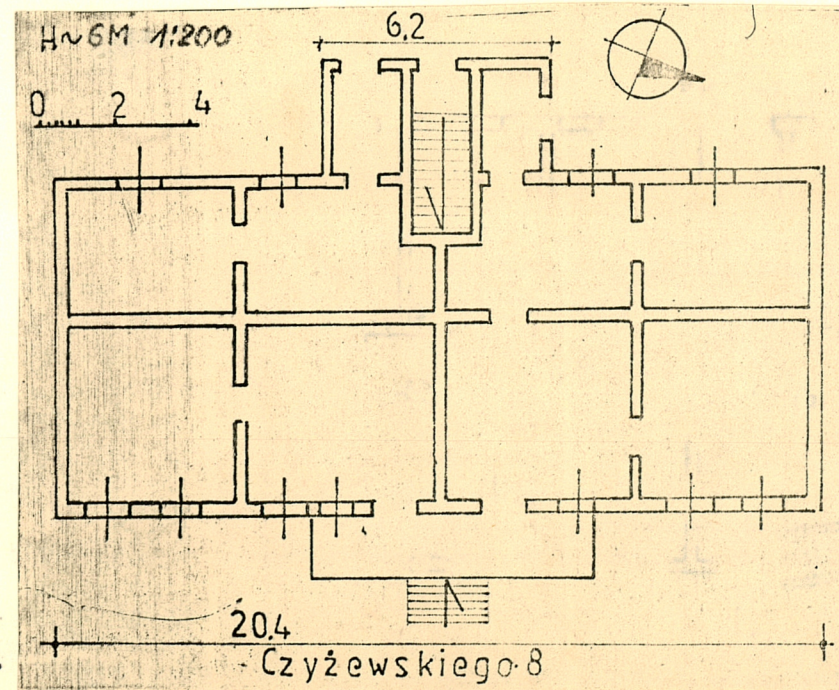
8. Właściciel i jego adres
Przedsiębiorstwo Gospodarki
Mieszkaniowej nr. 7
Gdańsk ul. Piastowska 7

9. Użytkownik i jego adres
lokatorzy

10. Rejestr zabytków
Nr data



autor zdjęć **Anna Kunicka**
data wykonania **11.11.1983r.**
miejsce przechowywania negatywów **GODZ Gdańsk**



12. Autorzy, historia obiektu, określenia stylu.

13. Opis (sytuacja, materiał i konstrukcja, rzut, bryła, elewacje, dach, wnętrze wyposażenie, instalacje)

Budynek wolnostojący, usytuowany w zachodniej pierzei ulicy, w północno-zachodnim narożniku ulic Czyżewskiego i Karpackiej, w bezpośrednim sąsiedztwie Cmentarza Oliwskiego, w ogrodzie, z elewacją frontową zwróconą na wschód.

Wzniesiony z cegły licowanej w dwóch kolorach żółtym i czerwonym, na fundamencie ceglany, nieotynkowany, stropy drewniane, więźba drewniana płatwiowo-kleszczowa, dach kryty papą, podłogi drewniane, w przybudówce zachodniej posadzka cementowa, schody zewnętrzne betonowe, wewnętrzne drewniane.

Założony na planie prostokąta z prostokątną werandą i klatką schodową od zachodu. Schody 1-biegowe. Układ wnętrz czytelny, 2 mieszkania na parterze, 1 na piętrze.

Bryła niepodpiwniczona, 1,5-kondygnacyjna, dach 2-spadowy o kalenicy równoległej do ulicy, weranda zachodnia 1-kondygnacyjna, dach 1-spadowy, drewniany okap wsparty na kroksztynach.

Elewacja wschodnia 1,5-kondygnacyjna, 8-osiowa, w osiach wewnętrznych drzwi 1-skrzydłowe o współczesnej stolarce, w pozostałych osiach okna 1- i 2-skrzydłowe z lufcikami, podział 2-półowy, stolarka pierwotna. W partii półpiętra okna 1-skrzydłowe o zachowanej stolarce i 3 tonda z ciemniejszej czerwonej cegły z gipsowymi popiersiami kobiet i mężczyzn /fot./. Podziału horyzontalnego elewacji dokonuje kostkowy gzyms międzykondygnacyjny i nieco wysunięty przed lico muru ciągły gzyms podokienny.

Elewacje północna i południowa 1,5-kondygnacyjne, na poddaszu 2 okna 2-skrzydłowe o współczesnej stolarce, po obu ich stronach tonda jak od frontu, ażurowa dekoracja szczytów i skrajnych płatwi dachu, na szczytach sterczyny w formie obelisków.

Elewacja zachodnia 1,5-kondygnacyjna, 5-osiowa, na osi drewniana weranda, olistwowana, po obu jej stronach okna 1-i 2-skrzydłowe o zachowanej stolarce jak od frontu, na półpiętrze okienka 1-skrzydłowe o zachowanej stolarce. Brak tond. Zachowana stolarka północnych drzwi do przybudówki, płycinowych o owalnym przezierniku /fot./.

We wnętrzu zachowana stolarka klatki schodowej i częściowo stolarka drzwiowa. W mieszkaniach drzwi płycinowe 1-skrzydłowe.

Budynek posiada instalację elektryczną, gazową, wodno-kanalizacyjną. Ogrzewanie piecami.

14. Kubatura	15. Powierzchnia użytkowa	16. Przeznaczenie pierwotne	17. Użytkowanie obecne
707 m ³	178 m ²	mieszkalne	mieszkalne
18. Prace budowlane i konserwatorskie, ich przebieg i dokumentacja - 1960 r. - drobne prace dekarские		19. Stan zachowania (fundamenty, ściany zewnętrzne, ściany wewnętrzne, sklepienia, stropy, konstrukcje dachowe, pokrycie dachu, wyposażenie i instalacje) Stan bardzo zły. Uszkodzone ściany kominowe i dachowe. Silne zawilgocenie ścian i podłóg w parterze, wyboczenie ścian konstrukcyjnych, nieuszczelna i spaczona stolarka okienna, nieuszczelne pokrycie. Wskazany szybki remont kapitalny.	
20. Najpilniejsze postulaty konserwatorskie Niezbędne szybkie wzmocnienie ścian konstrukcyjnych, założenie izolacji przeciwwilgociowej, przeprowadzenie całkowitej wymiany stolarki okiennej oraz całkowitej wymiany pokrycia dachu. Należy również przeprowadzić kompleksowe prace remontowe we wnętrzu budynku a przede wszystkim położyć nowe podłogi i wymienić wypaczone ewentualnie uszkodzone ściany dachowe. Remontu wymagają również ściany kominowe i same piece. W zakresie robót elewacyjnych należy zabezpieczyć istniejącą tonda z popiersiami.			

21. Akta archiwalne (rodzaj akt, numer i miejsce przechowywania)

- Rejestr nr.2
Okręgowe Przedsiębiorstwo Geodezyjno-Kartograficzne
Gdańsk ul.Pniewskiego3
- Kartoteka Działu Eksploatacji PGM 7
Gdańsk ul.Piastowska 7
- Mapy Oliwy Geodety Miejskiego
UM w Gdańsku

22. Bibliografia

Dokumentacja Historyczno-urbanistyczna Oliwy tom V
Archiwum Miejskiego Konserwatora Zbytków
Gdańsk ul.Kotwiczników 20

23. Źródła ikonograficzne i fotografie (rodzaj, miejsce przechowywania, sygnatury)

24. Uwagi różne

ZAKŁADNIKI - 2 WKŁADKI

25. Wypełnił

Jolanta Radowska
Anna Kunicka
11.11.1983r.

26. Sprawdził

GDANSK - OLIWA
ul. Czyżewskiego 8

Dom czynszowy

fotografie



FOT. 2
FOT. 3



FOT. 4



fot. 2 - elewacje zachodnia i północna
fot. 3 - szczyt elewacji północnej
fot. 4 - tondo z gipsową głową

FOT. 4



FOT. 4



Wkładkę założył: Anna Kunicka
Jolanta Radowska 11.11.1983r
Miejsce przechowywania negatywów: GODZ Gdańsk

GDĄSK - OLWA
UL. CZYZEWSKIEGO 8

DOM CZYNSZOWY

FOTOGRAFIE



FOT.4



FOT.4



FOT.4
~~FOT.5~~

ANNA KUNICKA, JOLANTA RADOWSKA 11.11.1983
GODZ GDĄSK