

OŚRODEK DOKUMENTACJI  
ZABYTKÓW W WARSZAWIE

KARTA EWIDENCYJNA ZABYTKÓW  
ARCHITEKTURY I BUDOWNICTWA

A B C D E F G H I J K L M N O P R S T U V W X Y Z

Nr POMORSKIE 7466

1. Obiekt

Kamienica czynszowa

2. Czas powstania

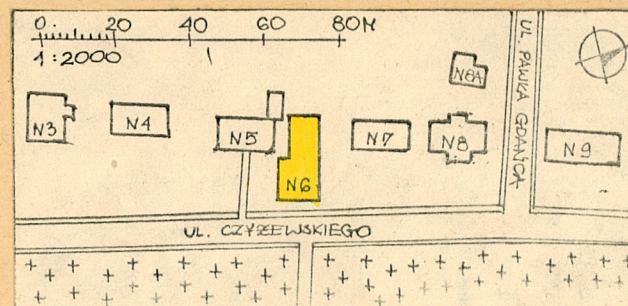
1912 r.

3. Miejscowość

GDANSK-OLIWA



1 - ELEWACJA ZACHODNIA



4. Adres

ul. Czyżewskiego 6

nr hipoteczny

KW

5. Przynależność administracyjna

województwo gdańskie

gmina

6. Poprzednie nazwy miejscowości

słow. Oława  
niem. Olawa

7. Przynależność administracyjna  
przed 1.VI.1975 r.

województwo gdańskie

powiat

8. Właściciel i jego adres

Przedsiębiorstwo Gospodar-  
ki Mieszkaniowej nr 7  
Gdańsk ul. Piastowska 7

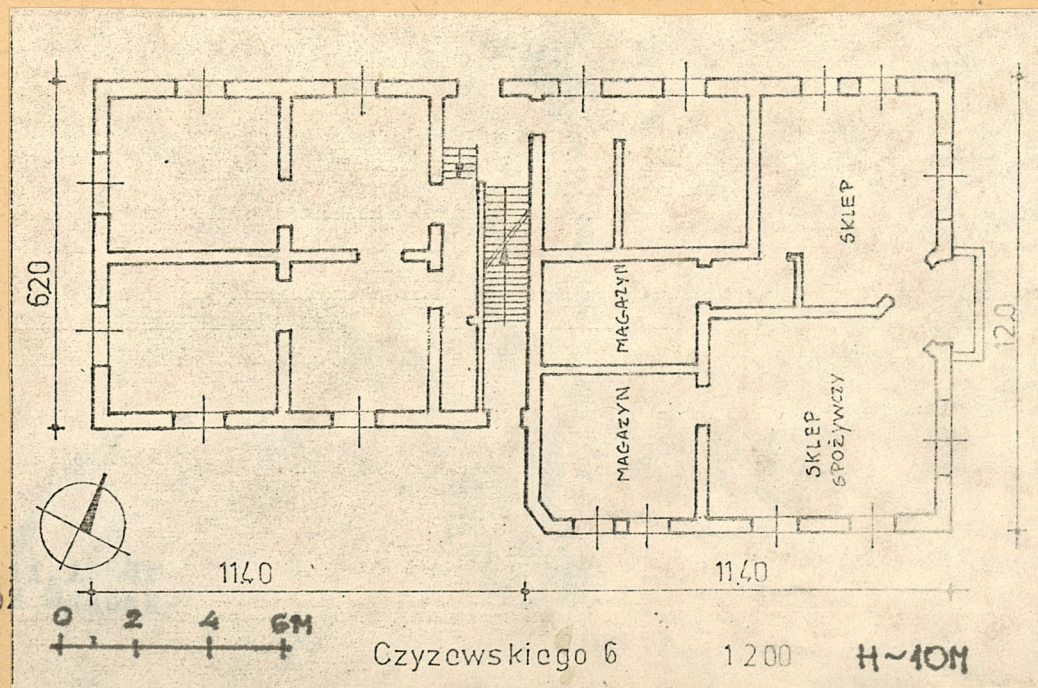
9. Użytkownik i jego adres

lokatorzy

10. Rejestr zabytków

Nr

data



11. GODZ

Anna Kunicka

autor zdjęć  
data wykonania  
miejsce przechowywania negatywów

11.11.1983

GODZ GDANSK



Jak wynika z przekazów mieszkańców przed wojną od frontu znajdował się duży sklep. Mieszkanie właściciela mieściło się na II kondygnacji, prowadziła do niego odrębna południowa klatka schodowa. Pierwotnie po północnej stronie domu biegła ulica, czym tłumaczyć można bardziej dekoracyjny wystrój elewacji północnej,

Budynek wolnostojący, usytuowany w zachodniej pierzei ulicy, w bezpośrednim sąsiedztwie Cmentarza Oliwskiego, z elewacją frontową zwróconą na wschód, znacznie wysunięty przez lico zabudowy ulicy.

Wzniesiony z cegły, na fundamencie ceglanym, nieotynkowany, weranda drewniana, nad piwnicami stropy Kleyna, wyżej drewniane, więźba drewniana płatwiowo-kleszczowa, dach kryty papą, posadzka w piwnicy cementowa, we wnęce wschodniej terrakota, podłogi drewniane we wnętrzach, schody zewnętrzne betonowe, wewnętrzne drewniane.

Założony na planie prostokąta, krótszym bokiem zwróconego do ulicy. Pierwotny układ wnętrz czytelny, dwie sienie, w sieni północnej wejścia do mieszkań w parterze, w południowej schody 2-biegowe na piętra, od frontowej strony mieszkania większe.

Bryła podpiwniczona, 2,5-kondygnacyjna, dach 3-członowy, środkowa część 22-spadowa, boczne 1-spadowe, drewniany okap wsparty na drewnianych kroksztynach, nad werandą dach 1-spadowy, weranda 1-kondygnacyjna.

Stolarka okienna zachowana, okna 2- i 3-skrzydłowe, profilowane ślemiona, słupki z pilasterkami, wywietrzniki, w III kondygnacji elewacji frontowej wywietrznik półkolisty. Drzwi do sklepów o stolarce współczesnej. W elewacji północnej zachowane płycinowe, 2-skrzydłowe drzwi wejściowe, z prostokątnym nadświetlem, płyciny profilowane, klamka i okucie proste. Podobne drzwi, 1-skrzydłowe, w elewacji południowej. Stolarka okienna werandy również zachowana.

Na osi elewacji wschodniej 3-kondygnacyjny szczyt, skrzydła 2,5-kondygnacyjne, 1-osiove. Elewacja licowana, w przyziemiu tynkowana. Podział horyzontalny dokonany profilowanymi gzymsami międzykondygnacyjnymi, ciągłymi, w II kondygnacji poza fasadą frontową gzyms przechodzi we fryz kostkowy. Nad przyziemiem fryz o motywach prostokątnych, wgłębionych płycin podokiennych. Elementy wertykalne to płaskie pilastry, w przyziemiu boniowane, w II kondygnacji z płycinami oraz w II kondygnacji opaski okienne z uszakami. W partii III kondygnacji okna w profilowanych tynkowych opaskach o półkolistym domknięciu. Na osi elewacji, w przyziemiu trójkątna wnęka, do niej wejście poprzez zamknięty łukiem półkolisty otwór, łuk boniowany jak pilastry. Wyżej w II kondygnacji weranda 1-kondygnacyjna.

Elewacja północna 2,5-kondygnacyjna, 7-osiova, okna w osiach skrajnych zamurowane, w pozostałych osiach okna 2-skrzydłowe o częściowo zachowanej stolarce o podziale 2-półowym. Na osi elewacji drzwi wejściowe. Gzymsy międzykondygnacyjne, dolny ciągły, górny okrągły kostkowy.

Elewacja zachodnia szczytowa, 2,5-kondygnacyjna, w I i II kondygnacji 2-, na poddaszu 3-osiova. W II kondygnacji okna o pierwotnej stolarce j.w., w pozostałych kondygnacjach okna 2-skrzydłowe o stolarce współczesnej.



14. Kubatura 2806 m <sup>3</sup>	15. Powierzchnia użytkowa 511 m <sup>2</sup>	16. Przeznaczenie pierwotne parter - sklep mieszkalne piętra - mieszkalne	17. Użytkowanie obecne parter - sklep spożywczy i tek- stylny, mieszkalne piętro - mieszkalne
18. Prace budowlane i konserwatorskie, ich przebieg i dokumentacja  - 1963 r - remont kapitalny		19. Stan zachowania (fundamenty, ściany zewnętrzne ściany, wewnętrzne, sklepienia, stropy, konstrukcje dachowe, pokrycia dachu, wyposażenie i instalacje)  Stan dobry. Zawilgocenie ścian parteru.	
20. Najpilniejsze postulaty konserwatorskie  Wskazane założenie skutecznej izolacji przeciwwilgociowej.			



21. Akta archiwalne (rodzaj akt, numer i miejsce przechowywania)

- Rejestr nr 924  
Okręgowe Przedsiębiorstwo Geodezyjno-Kartograficzne  
Gdańsk ul. Pniewskiego 3
- Kartoteka Działu Eksploatacji PGM7:  
Gdańsk ul. Piastowska 7
- Mapy Oliwy Geodety Miejskiego  
UM w Gdańsku ul. Swierczewskiego 8/12

22. Bibliografia

Archiwum Miejskiego Konserwatora Zabytków  
Gdańsk ul. Kotwiczników 20  
Dokumentacja historyczno-urbanistyczna Oliwy tom V

23. Źródła ikonograficzne i fotograficzne (rodzaj, miejsce przechowania, sygnatury)

24. Uwagi różne

25. Wypełnił **Anna Kunicka**  
**Jolanta Radowska**  
.....  
Imię i nazwisko  
data **11.11.1983r**

26. Sprawdził

.....  
Imię i nazwisko  
data .....

27. Załączniki

**2 WKŁADKI**



GDANSK - OLIWA  
ul. Czyżewskiego 6

Kamienica czynszowa

c.d. pkt.13

fotografie



FOT. 2



FOT. 4



Wkładkę założył: Anna Kunicka  
Jolanta Radowska 11.11.1983r  
Miejsce przechowywania negatywów: GODZ Gdańsk

Elewacja południowa rozwiązana uskokowo, 2,5-kondygnacyjna. Część wschodnia 4-osiowa, okna w dwóch wschodnich osiach zamurowane, w pozostałych osiach okna 2-skrzydłowe, w II kondygnacji zachowana stolarka. Część zachodnia 3-osiowa, w osi zachodniej okna zamurowane, w pozostałych osiach okna o stolarcie j.w. W przyziemiu 3-ciej osi od zachodu drzwi wejściowe.

We wnętrzu zachowana stolarka klatki schodowej z prostą balustradą tralkową, poręcz, tralkowe balustradki przyokiennne /fot./, płycinowe, 1-skrzydłowe drzwi do mieszkań na piętrze, olistwowane, o szerokich ościeżach i 1-skrzydłowe drzwi w mieszkaniach.

Budynek posiada instalację elektryczną, gazową, wodno-kanalizacyjną, ogrzewanie piecami.

- fot.2 - elewacja północna
- fot.3 - elewacja południowa
- fot.4 - elewacja zachodnia
- fot.5 - balustradka przyokienna
- fot.6 - okno frontowe
- fot.7 - OKNO W ELEWACJI FRONTOWEJ



FOT. 5



GDĄSK - OLIWA  
UL. CZYŻEWSKIEGO 6

KAMIENICA CZYNSZOWA

FOTOGRAFIE



FOT. 6



FOT. 7

ANNA KUNICKA, JOLANTA RADOWSKA 11.11.1983  
GODZ GDĄSK