

Nr

107

A

B

C

D

E

F

G

H

I

J

K

L

M

N

O

P

R

S

T

U

V

W

X

Y

Z

POMORSKIE

7772

1. Obiekt zabytkowy

d. DWÓR

UL. JASKOWA DOL. 25 Rozbrany LK

2. Miejscowość

MIASO

GDANSK - WRZESZCZ

3. Wiek

XVIII

4. Styl

w. klasyc.

5. Kubatura m³

1.148,8 +220

6. Powierzchnia w m²

143,6

a) zabytkowa: 188 b) użytkowa: 188

7. Materiał budowlany

Przed zniszczeniem

Po odbudowie

11. Ilość budynków

1

14. Grunty należące do zabytku:

ha

a) ściany

DREWNO
CEGLA

b) sklepienia

c) stropy

DREWNO

d) więzania dachu

DREWNO

e) krycie dachu

DACHÓWKA
holenderska

12. Ilość kondygnacji

1

13. Użytkowanie wnętrza według ilości:

a) izb mieszkalnych

7

b) innych pomieszczeń

SKLEP

1

c) piwnic

1

a) ogrody stylowe

b) sady i grunty uprawne

c) lasy

d) wody

e) inne

podwórko

0,1 ha

20. Przynależność administracyjna

a) województwo

b) powiat

c) gmina

m. Gdańsk

21. Stacja

Nazwa stacji

Odległość od stacji w km

a) kolejowa

b) autobusowa

22. Właściciel i jego adres

8. Wyposażenie architektoniczne

gzyms wewnętrzny } drewn.
obram. okien } profilowane

15. Przeznaczenie pierwotne budynku

Dworek Mieszc.

16. Użytkowanie w latach ubiegłych

DOM MIESZKALNY

17. Użytkowanie obecne

SKLEP i MIESZKANIA PRYW.

18. Nadaje się do użycia na

DOM MIESZKALNY

23. Użytkownik i jego adres

Użytkownicy prywatni

24. Inwestor i jego adres

9. Autorzy i data budowy i przebudowy

ok 1740 - autor niewiadomy
przebudowany w pocz. XIX w.

19. Data, rodzaj i stopień zniszczeń i odbudowy

Data

O P I S

Zniszczenia %

Odbudowa %

VIII.1939 r.

niezniszczony

XI.1939 r.

- - -

XII.1945 r.

Zniszczone

85%

1949

rekonstr.

1958

uszkodzony

III. 1965

opuszczony, zrujnowany

25. Rejestr zabytku Nr

rok miejsce przechowywania

26. Nazwa księgi hipotecznej

27. Nr hipoteczny

28. Akta

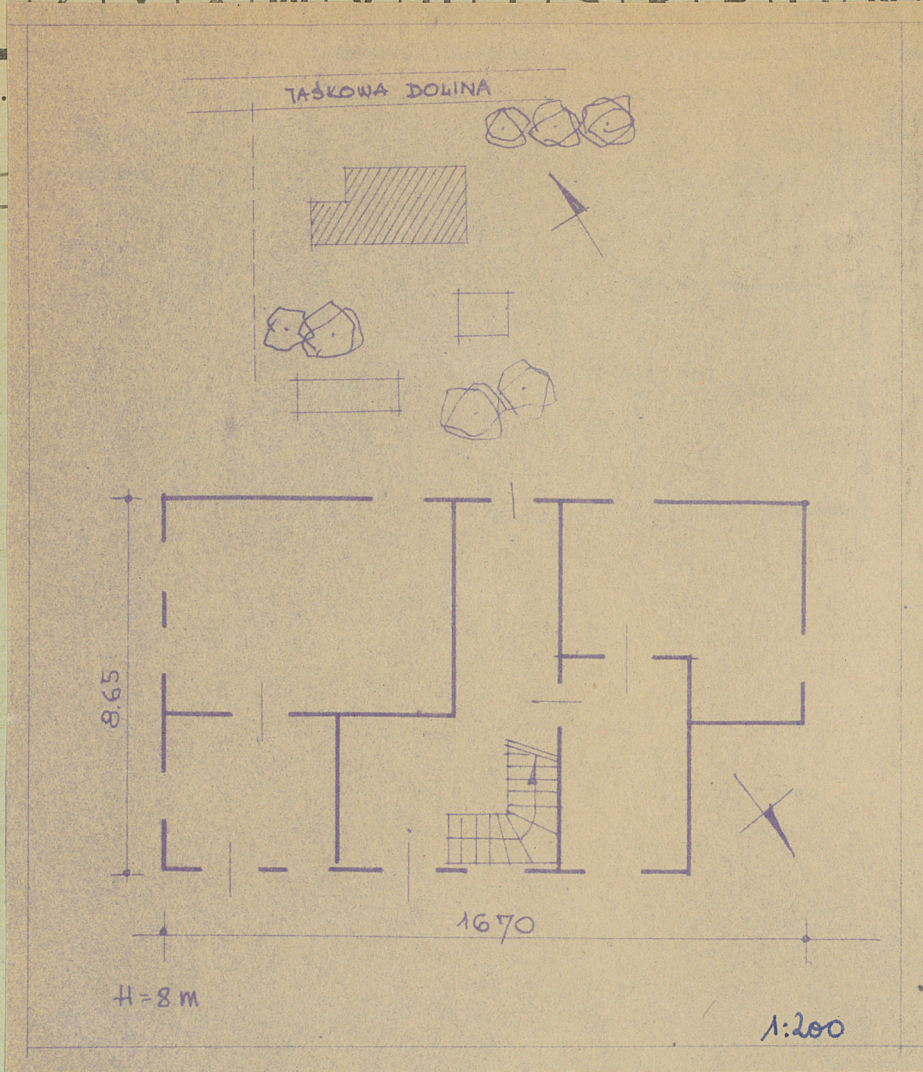
29. Fotografie

30. Inwentaryzacja pomiarowa

10. Udostępnienie

za zgodą właściciela

31.



32. Przebieg prac konserwatorskich

Rok	Wyszczególnienie prac	Koszt tys. zł
	Y. Haukiewicz, B. Szewer: Gdańsk, W-wa 1959, s. 177	

33. Koszty w tys. zł

Przewidywane

Rzeczywiste

34. Inspekcje

35. Uwagi różne



20. PAZ. 1959

36. Wypełnił dnia

Krzysztof P. Tauszyński

37. Sprawdził dnia

30. VIII. 65

Sturzeels
Dobryński