

A B C D E F G H I J K L Ł M N O P R S T U V W X Y Z

Nr POMORSKIE

7439

1. Obiekt

KAMIENICA

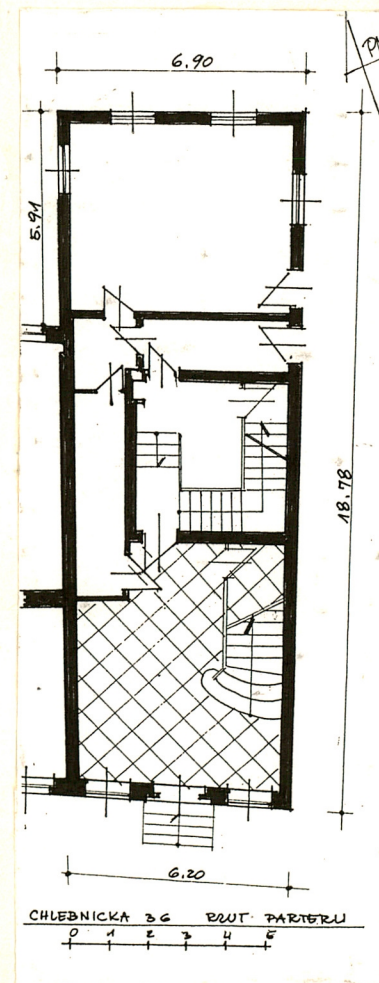
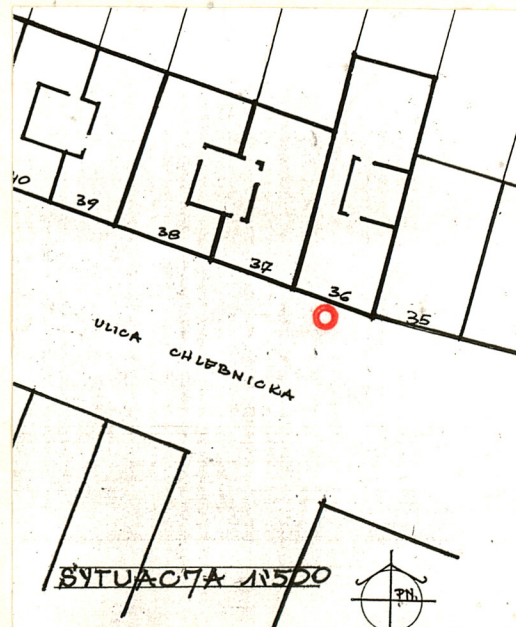
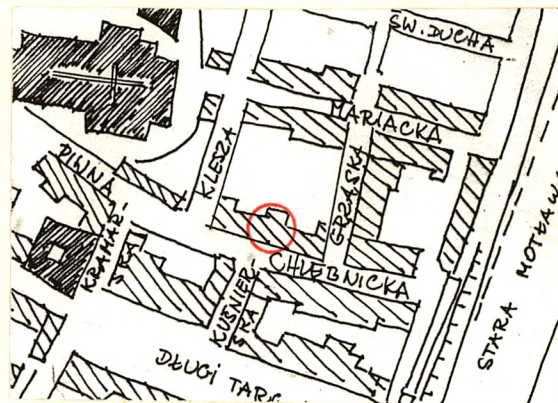
2. Czas powstania

pocz. XVII w.

3. Miejscowość

GDĄSK

11. Zdjęcia, rzut, przekrój, sytuacja, orientacja



4. Adres

ul. Chlebnicka 36

nr hipoteczny

KW

dov. 89 mapa nr. 3 dz. 391

5. Przynależność administracyjna

województwo gdańskie

gmina miasta Gdańska

6. Poprzednie nazwy miejscowości

Danzig, Brodbanken Gasse

7. Przynależność administracyjna
przed 1 VI 1975

województwo gdańskie

powiat miejski Gdańsk

8. Właściciel i jego adres gmina m. Gdańsk

PGM Śródmieście

Gmina miejska Gdańsk

ul. Nowe Ogrody 8/12

9. Użytkownik i jego adres

PGM Śródmieście

10. Rejestr zabytków

Nr 643

data 6.I.1973r.

SYTUACJA: kamienica położona w ciągu zabudowy pn.pierzei ul.Chlebnickiej z obszernym podwórzem od strony północnej, do którego prowadzi wjazd od strony ul.Kleszej.

MATERIAŁ: wzniesiona z cegły współczesnej ceramicznej i silikatowej na zachowanych murach piwnic.

STROPY: z okresu odbudowy - Ackermana.

WIEŻBA DACHOWA: drewniana, krokwiowo - jętkowa.

DACH: dwuspadowy z obustronnymi szczytami kryty dachówką holenderką.

PODŁOGI: w piwnicy posadzka betonowa zatarta na gładko, klatka schodowa - lastrico, w mieszkaniach klepka parkietowa, w łazienkach - lastrico, na poddaszu - trocinobeton.

DRZWI: frontowe - dwuskrzydłowe płycinowe, od podwórza jednoskrzydłowe, drzwi wewnętrzne - typowe, płytowe.

OKNA: w przyziemiu fasady frontowej - na osi wejścia nad portalem - kwadratowe okno dwuskrzydłowe ze szczeblinami krzyżowymi. Po bokach portalu wysokie okna dwuskrzydłowe ze szczeblinami krzyżowymi, na całą wysokość dwukondygnacyjnej sieni. Nad wszystkimi oknami ceglane sklepienia oparte na łuku koszowym z wgłębionymi blendami. Na wyższych kondygnacjach okna dwudzielne ze szczeblinami krzyżowymi. Na II kondygnacji - ze ślaniem.

PIAN: oparty na wydłużonym prostokącie, trzytraktowy: w trakcie przednim dwukondygnacyjna sień, w środkowym czterobiegowa klatka schodowa, w trakcie tylnym - pomieszczenie gospodarcze.

BRYŁA: kamienica podpiwniczona, od frontu trójkondygnacyjna /wysoka sień/ od podwórza czterokondygnacyjna, przykryta dachem dwuspadowym z obustronnymi szczytami.

Kamienica wzniesiona w początkach XVII w. W 1610 r. powstała fasada o formach manieryzmu niderlandzkiego. Elewacja parteru z 1620 r. była rekonstruowana na początku XIX w. - typ architektury bliski kamienicy przy Długim Targu 2. W połowie XIX w. nastąpiła likwidacja kamieniarki, wymieniono okna i otynkowano fasadę.

W latach 1932 - 33 nastąpiła renowacja fasady wg. projektu Wiktora Zirkwitza.

W 1945 r. uległa zniszczeniu podczas działań wojennych, zachowały się mury piwnic, części ścian dolnej kondygnacji fasady i ścian bocznych oraz fragmenty kamieniarki bogato rzeźbionego portalu.

Odbudowana w 1959 r. razem z nr. 37 - 42 wg. projektu [REDAKTOR]

[REDAKTOR]. W 1969 r. przeprowadzono rekonstrukcję dekoracji elewacji frontowej i portalu z użyciem elementów oryginalnych.

| | | | |
|--|---|---|--|
| 14. Kubatura 1550 m ³ | 15. Powierzchnia użytkowa 350 m ² | 16. Przeznaczenie pierwotne kamienica mieszkalna | 17. Użytkowanie obecne kamienica mieszkalna |
| 18. Prace budowlane i konserwatorskie, ich przebieg i dokumentacja | | 19. Stan zachowania (fundamenty, ściany zewnętrzne, ściany wewnętrzne, sklepienia, stropy, konstrukcje dachowe, pokrycie dachu, wyposażenie i instalacje) dobry. | |
| | | 20. Najpilniejsze postulaty konserwatorskie | |

21. Akta archiwalne (rodzaj akt, numer i miejsce przechowywania)

Sygn.Akt.1153/231 -236 Archiwum Państwowe w Gdańsku
Zespół Projektów Dyrekcji Odbudowy Osiedli Robotni-
czych Głównego Miasta w Gdańsku

Plan BUHSEGO,1866-1869,sekcja 15,skala 1:1000

22. Biblioteka

R.T.Kuhn,Chrakterische Ciebelbauten u.Portale in
Danzig,1901.

O.Kloppel,Das Stadtbild von Danzig in drei Jahrhunder-
ten seiner grossen Geschichte,1937.

I.Trojanowska,Wspomnienia z odbudowy Gdańska,1976.

23. Źródła ikonograficzne i fotografia (rodzaj, miejsce przechowywania, sygnatury)

dokumentacja odbudowy kamienicy z 1955r.zespół proj.
DBOR w Gdańsku

24. Uwagi różne

25. Opracował

tekst.....mgr inż.arch.K.Żuławski-Kantorowska XII 95
imię, nazwisko, data, podpis

plany, rysunki- " - XII 95
imię, nazwisko, data, podpis

zdjęcia fotogr.- " - XII 95
imię, nazwisko, data, podpis

miejsce przechowywania negatywów

KARTA PO WYPEŁNIENIU PODLEGA OCHRONIE NA PODSTAWIE PRZEPISÓW PRAWA AUTORSKIEGO

26. Adnotacje o inspekcjach, informacje o zmianach (daty, imiona i nazwiska wypełniających)

27. Załączniki

3 wkładki

| | | |
|--|---|---|
| 1. Miejscowość, GDANSK, Chlebnicka 36 | 2. Obiekt (nazwa jak w karcie) kamienica pocz.XVIIw. | 3. Zawartość wkładki (nazwa obiektu lub materiału uzupełniającego) Tekst i ikonografia |
|--|---|---|

c.d.rubryki nr.13.

ELEWACJE: frontowa od strony pd.trójosioła, trzykondygnacyjna, osie zaznaczone przez duże, prostokątne okna, w przyziemiu przechodzące przez dwie kondygnacje wysokiej sieni. Na osi frontowej otwór drzwiowy ujęty portalem. Portal kamienny, manierystyczny, zrekonstruowany z użyciem autentycznych fragmentów kamiennych. Otwór drzwiowy zamknięty łukiem koszowym, ujęty arkadą z pilastrami na cokołach, przepasanymi opaskami, dolne z dekoracją roślinną, górne z ornamentem okuciowym i karboszonem. Pola między opaskami wypełnione: dolne szyszką pinii i ornamentem okuciowym, górne kanelowane z ornamentem okuciowym. Archiwolta profilowana. Pilastry zwieńczone kariatydami na wolutach z ornamentem okuciowym, z jońskimi głowicami wspierającymi imposty z maszkaronem w formie głowy męskiej z wąsami oraz w formie wici roślinnej złożonej z liści akantu. Elewacja ceglana, licowana, dzielona gzymsami międzykondygnacyjnymi i fryzami w których umieszczono kamienne główki. Sklepienia nadokienne z kamiennymi, płaskorzeźbionymi zwornikami. Szczyt o obrzeżach esowo-wolutowych z ornamentem okuciowym, z obeliskami i szyszkami na postumentach. W szczycie okno prostokątne ze szczeblinami krzyżowymi, nad nim mniejsze, sklepienie półkoliście, oba z opaskami i listwami między nimi. W zwieńczeniu półkolisty przyczółek z kamienną figurą Neptuna trzymającego trójząb. W madalionach szczytu kamienne, płaskorzeźbione antyczne główki. Elewacje od podwórza ceglane, niespoinowane, północna zwieńczona prostym szczytem typu szyjowego, zwieńczonym gzymsem z wycinkiem półkola.

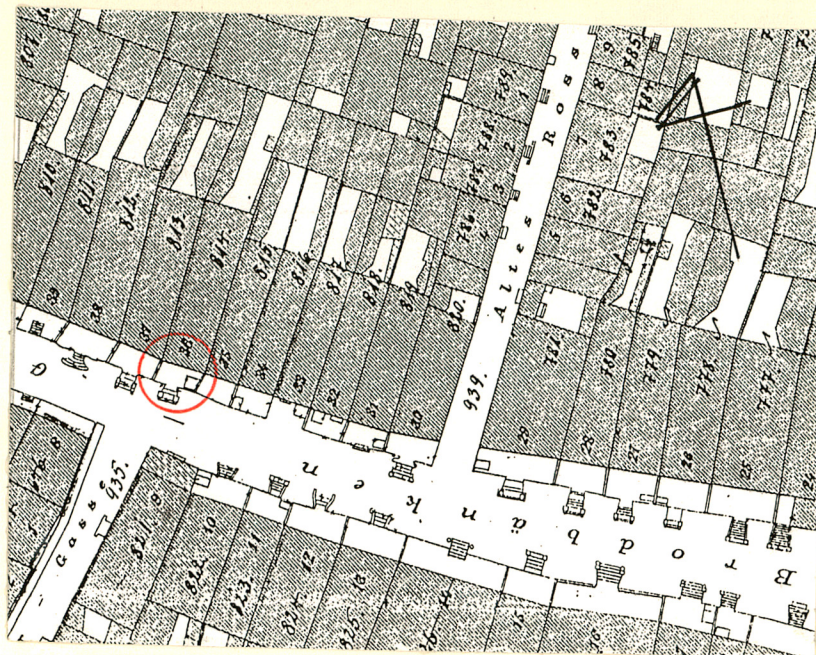
Budynek posiada instalację wod.-kan. elektryczną, c.o. telefoniczną i gazową.

I. Fragment Planu Buhsego 1:1000

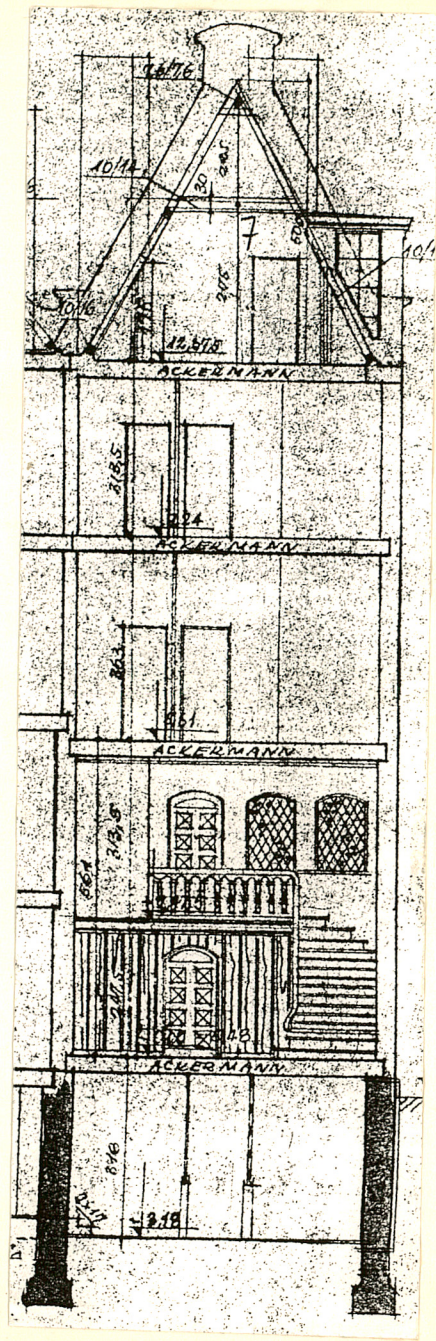
II. Przekrój pionowy z dokumentacji odbudowy

Wkładkę założył: K. Żuławska-Kantorowska XII.1995r.
(imię, nazwisko, data)

Miejsce przechowywania negatywów:



I.



II.

1. Miejscowość

Gdańsk, Chlebnicka 36

2. Obiekt (nazwa jak w karcie)

kamienica pocz. XVII w.

3. Zawartość wkładki (nazwa obiektu lub materiału uzupełniającego)

zdjęcia



2.



3.



4.

1. Elewacje kamienic 35 - 37
2. Fragment elewacji frontowej
3. Schody z fragm. portalu i drzwi frontowe
4. Szczyt z rzeźbą Neptuna
5. Szczyty kamienic 35 - 37
3. 6. Kamienica nr. 36 elewacja wsch. od podwórka
7. Widok od pn.-wsch.

Wkładkę założył: K. Żuławski-Kantorowska XII.1995r.
(imię, nazwisko, data)

Miejsce przechowywania negatywów:

Z.d Poligr. Jan Jasiński W-wa, ul. Wolna 13, tel. 12-43-83

Wzór ODZ 1978 r.



5.



6.



7.

1. Miejscowość

Gdańsk, Chlebnicka 36

2. Obiekt (nazwa jak w karcie)

kamienica pocz. XVII w.

3. Zawartość wkładki (nazwa obiektu lub materiału uzupełniającego)

zdjęcia



4.



2.



3.

1. Portal

2. Zwieńczenie portalu

3. Sklepienia nadokienne, płaskorzeźby fryzów

4. Rytm gzymsów międzypiętrowych

Wkładkę założył: K. Żukowska-Kantorowska XII. 1995 r.
(imię, nazwisko, data)

Miejsce przechowywania negatywów:

Z-d Poligr. Jan Jasiński W-wa, ul. Wolna 13, tel. 12-43-83

Wzór ODZ 1978 r.



4.