

1. Obiekt zabytkowy

DOM

ul. BRZEGI 42

poza spisem

2. Miejscowość

MIASTO

GDANSK- STARE SZKOTY

3. Wiek

XIX

4. Styl

Klasycyzm

5. Kubatura m³

854.7 894.66

6. Powierzchnia w m²

131,5

a) zabytkowa:

b) użytkowa:

7. Materiał budowlany

Przed zniszczeniem

Po odbudowie

11. Ilość budynków

1

14. Grunty należące do zabytku:

ha

12. Ilość kondygnacji

2

a) ogrody stylowe

13. Użytkowanie wnętrza według ilości:

a) izb mieszkalnych

8

c) lasy

b) innych pomieszczeń

(pralnia) 1

d) wody

c) piwnic

1

e) inne

8. Wyposażenie architektoniczne

Szczyt późnoklasycy-
styczny

15. Przeznaczenie pierwotne budynku

mieszkalny

16. Użytkowanie w latach ubiegłych

j. w.

17. Użytkowanie obecne

j. w.

18. Nadaje się do użycia na

9. Autorzy i data budowy i przebudowy

poł. XIX w.

19. Data, rodzaj i stopień zniszczeń i odbudowy

Data

O P I S

Zniszczenia %

Odbudowa %

VIII.1939 r.

XI.1939 r.

XII.1945 r.

X.1959

VIII.1965

Zniszcz.

Zniszcz. przez użytkownika

zaniedbany: przegniła więzba dachowa
ukszkodzone pokrycie dachu
grzyb, zmurszałe tylni

22

18

20

✓

20. Przynależność administracyjna

7401

a) województwo

b) powiat

c) gmina

21. Stacja

Nazwa stacji

Odległość od stacji w km

a) kolejowa

Gdańsk
Orunia

1.3

b) autobusowa

tramwaj w. 6

0.2

22. Właściciel i jego adres

PMRN

23. Użytkownik i jego adres

24. Inwestor i jego adres

25. Rejestr zabytku Nr

rok miejsce przechowywania

26. Nazwa księgi hipotecznej

27. Nr hipoteczny

28. Akta

29. Fotografie

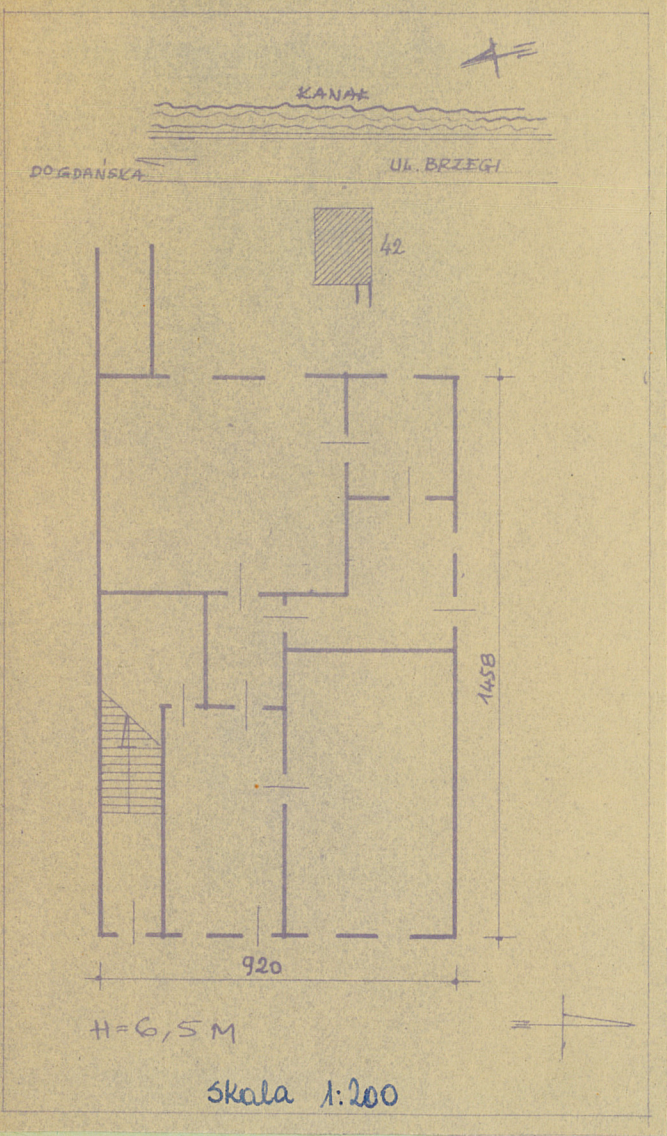
30. Inwentaryzacja pomiarowa

10. Udostępnienie

dobry

Z Y X W V U T S R P O N M L K J I H G F E D C B A Nr

31. Szkic sytuacyjny, plan schematyczny, uwagi opisowe, fotografia



32. Przebieg prac konserwatorskich

Rok	Wyszczególnienie prac	Koszt tys. zł

Wy zł	Przewidywane	Rzeczywiste

34. Inspekcje

35. Uwagi różne

36. Wypełnił dnia 31.X.1959 Karczewski

37. Sprawdził dnia 30.VIII.1965 Strelowski
Bukaczynski