

1. Obiekt zabytkowy

Kościół par. p.w. sw. Walentego

2. Miejscowość

Matarnia ^{gm. Ustka} 6 Danz

3. Wiek

XV

4. Styl

gotyk

5. Kubatura m³

1.320

6. Powierzchnia w m²

a) zabytkowa: 285 b) użytkowa: 285

20. Przynależność administracyjna

a) województwo łódzkie

b) powiat

Kartuski

c) gmina

Firowo

KARTUSKI

7. Materiał budowlany

przed zniszczeniem

po odbudowie

11. Ilość budynków

1

14. Grunty należące do zabytku:

ha

a) ściany

cegła
kamień
drewno
głina

12. Ilość kondygnacji

1

a) ogrody stylowe

-

b) sklepienia

drewno

13. Użytkowanie wnętrza według ilości:

3

b) sady i grunty uprawne

1/2

c) stropy

drewno

a) izb mieszkalnych

-

c) lasy

-

d) więzania dachu

drewno

b) innych pomieszczeń

3

d) wody

-

e) krycie dachu

ndenderka

c) piwnic

-

e) inne cmentarz ze słowidrewnem

1/4

8. Wyposażenie architektoniczne

Na ścianie prezbiterialnej:
5 ceramicznych kafelków
z półplastycznymi postaciami świętych.

15. Przeznaczenie pierwotne budynku

Sakralne

16. Użytkowanie w latach ubiegłych

II

17. Użytkowanie obecne

II

18. Nadaje się do użycia na:

Kościół

9. Autorzy i data budowy i przebudowy

XV w - budowa

XIX w - dobudówki ryglowe

19. Data, rodzaj i stopień zniszczeń i odbudowy

Data

O P I S

znisz-
czenia
o/oodbu-
dowa
o/o

VIII. 1939 r.

Niezniszczony

XI. 1939 r.

II

XII. 1945 r.

II

X. 1959 r.

Stan dobry.

25. Rejestr zabytku nr

rok _____ miejsce przechowywania

26. Nazwa księgi hipotecznej

27. Numer hipoteczny

28. Akta

29. Fotografie

30. Inwentaryzacja pomiarowa

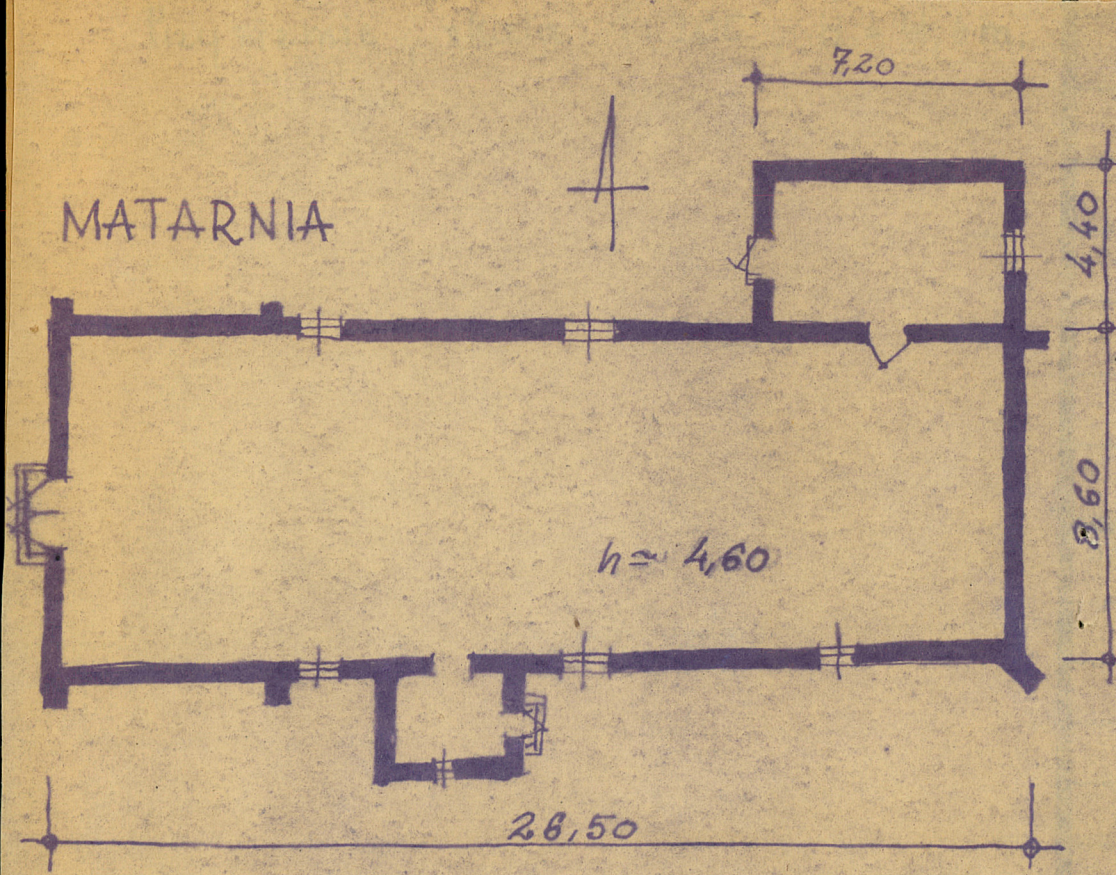
10. Udostępnienie

Dostępny, czynny.-

Z Y X W V U T S R P O N M L K J I H G F E D C B A Nr

31. Szkic sytuacyjny, plan schematyczny, uwagi opisowe, fotografia

32. Przebieg prac konserwatorskich



rok	Wyszczególnienie prac	Koszt tys. zł

Koszty w tys. zł	przewidywane	rzeczywiste

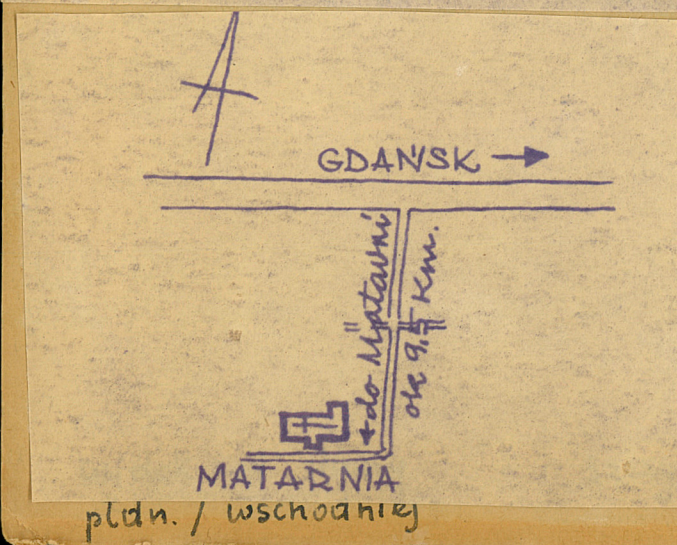
34. Inspekcje

35. Uwagi różne

36. Wypełnił dnia
7.XI.1959. KrMellin.

37. Sprawdził dnia
Domagała
mgr Tadeusz Domagała

15 Paźdz 1967



t. wschodni

