

Nr



A

B

C

D

E

F

G

H

I

J

K

L

M

N

O

P

R

S

T

U

V

W

X

Y

Z

1. Obiekt zabytkowy

KOŚCIÓŁ SW. IGNACEGO, ul. Brzezi 49

2. Miejscowość

HIASIO  
GDANSK - STALE SZKOTY

3. Wiek

XIII/XVIII

4. Styl

Barok

5. Kubatura m<sup>3</sup>

15030,8

6. Powierzchnia w m<sup>2</sup>

1310,16

a) zabytkowa:

b) użytkowa:

20. Przynależność administracyjna

a) województwo

b) powiat

c) gmina

7. Materiał budowlany

Przed zniszczeniem

Po odbudowie

11. Ilość budynków

14. Grunty należące do zabytku:

ha

a) ściany

b) sklepienia

c) stropy

d) wiązania dachu

e) krycie dachu

12. Ilość kondygnacji

13. Użytkowanie wnętrza według ilości:

a) izb mieszkalnych

b) innych pomieszczeń

c) piwnic

a) ogrody stylowe

b) sady i grunty uprawne

c) lasy

d) wody

e) inne

21. Stacja

Nazwa stacji

Odległość od stacji w km

a) kolejowa

b) autobusowa

22. Właściciel i jego adres

23. Użytkownik i jego adres

24. Inwestor i jego adres

8. Wyposażenie architektoniczne

3 portale kamiennie

Pierwszy zabytkowy obiekt w miejscu

z 1813, obecnie obiektem zabytkowym

z 1813, obecnie obiektem zabytkowym

z 1813, obecnie obiektem zabytkowym

z 1813, obecnie obiektem zabytkowym

9. Autorzy i data budowy i przebudowy

Pierwsza budowa 1813

obecny 1813-26

1807 - zniszczenie przez pot. w. osad.

1813/26 - odbudowa

10. Udostępnienie

dostępny

15. Przeznaczenie pierwotne budynku

16. Użytkowanie w latach ubiegłych

17. Użytkowanie obecne

18. Nadaje się do użycia na

19. Data, rodzaj i stopień zniszczeń i odbudowy

Data

O P I S

Zniszczenia %

Odbudowa %

VIII.1939 r.

XI.1939 r.

XII.1945 r.

1948

XI.1965

Inne uszkodzenia

-odbudowa

Stan dobry

25. Rejestr zabytku Nr

395

rok 6.IX.71 miejsce przechowywania

26. Nazwa księgi hipotecznej

27. Nr hipoteczny

28. Akta

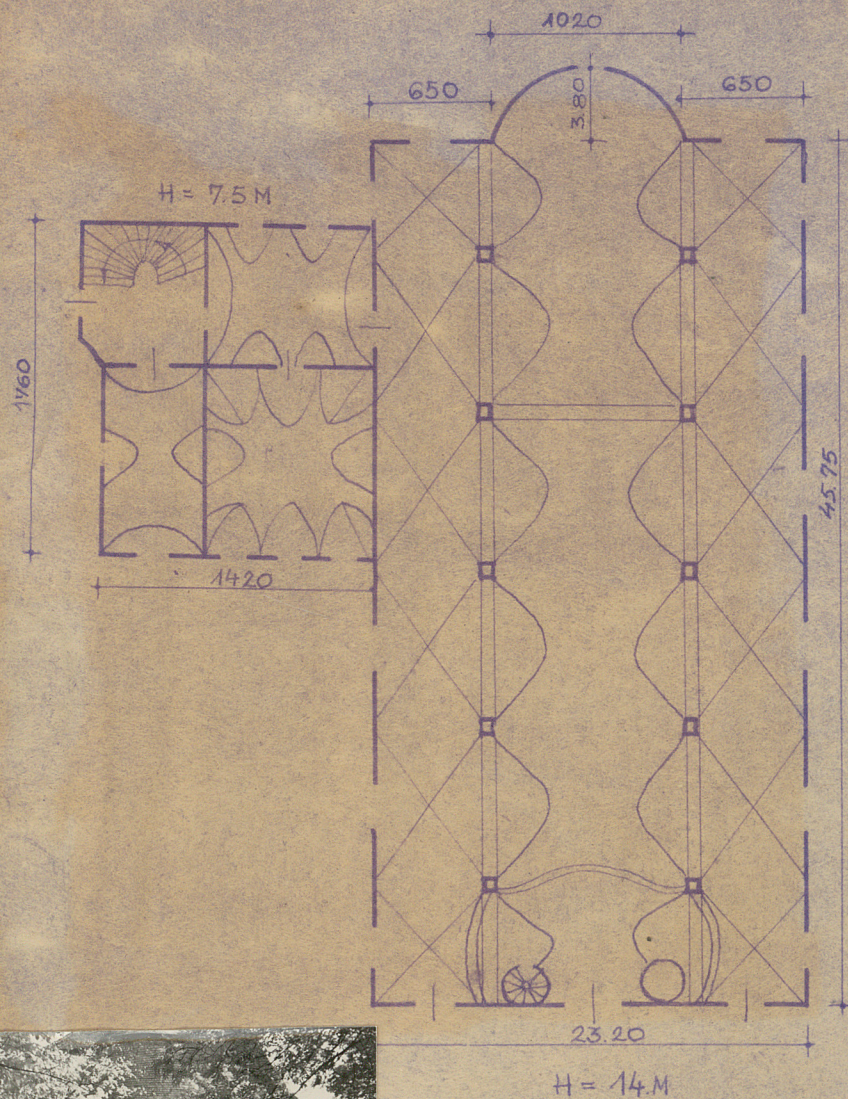
29. Fotografie

30. Inwentaryzacja pomiarowa

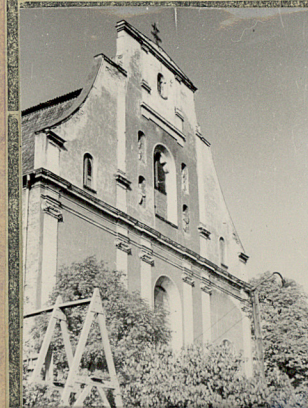


Z Y X W V U T S R P O N M L K J I H G F E D C

31. Szkic sytuacyjny, plan schematyczny, uwagi opisowe, fotografia



x fot. 1968 r.



dywane Rzeczywiste

34. inspekcje



Wypełnił dnia

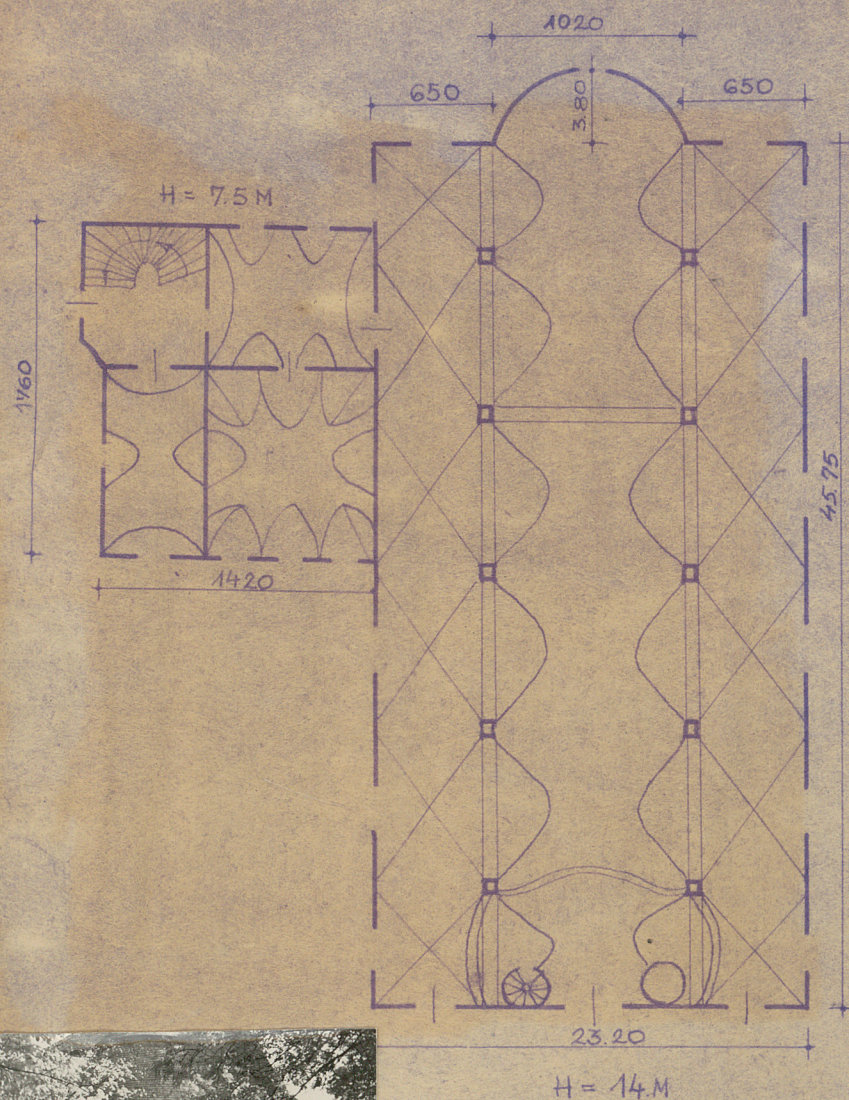
prawił dnia

65 *Współczesne*  
*Wschodnie*

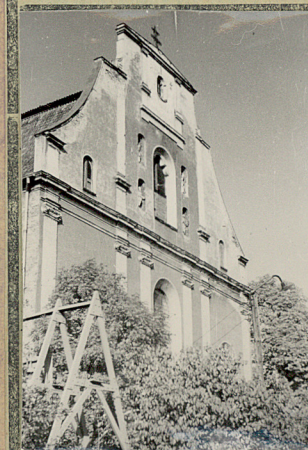


Z Y X W V U T S R P O N M L K J I H G F E D C

31. Szkic sytuacyjny, plan schematyczny, uwagi opisowe, fotografia



x fot. 1968 r.



dywane Rzeczywiste

34. inspekcje

35. Uwagi różne



36. Wypełnił dnia



Główny, Kancel. dr. Dymowski  
rozwiązanie pny uwagi pod

prawdził dnia

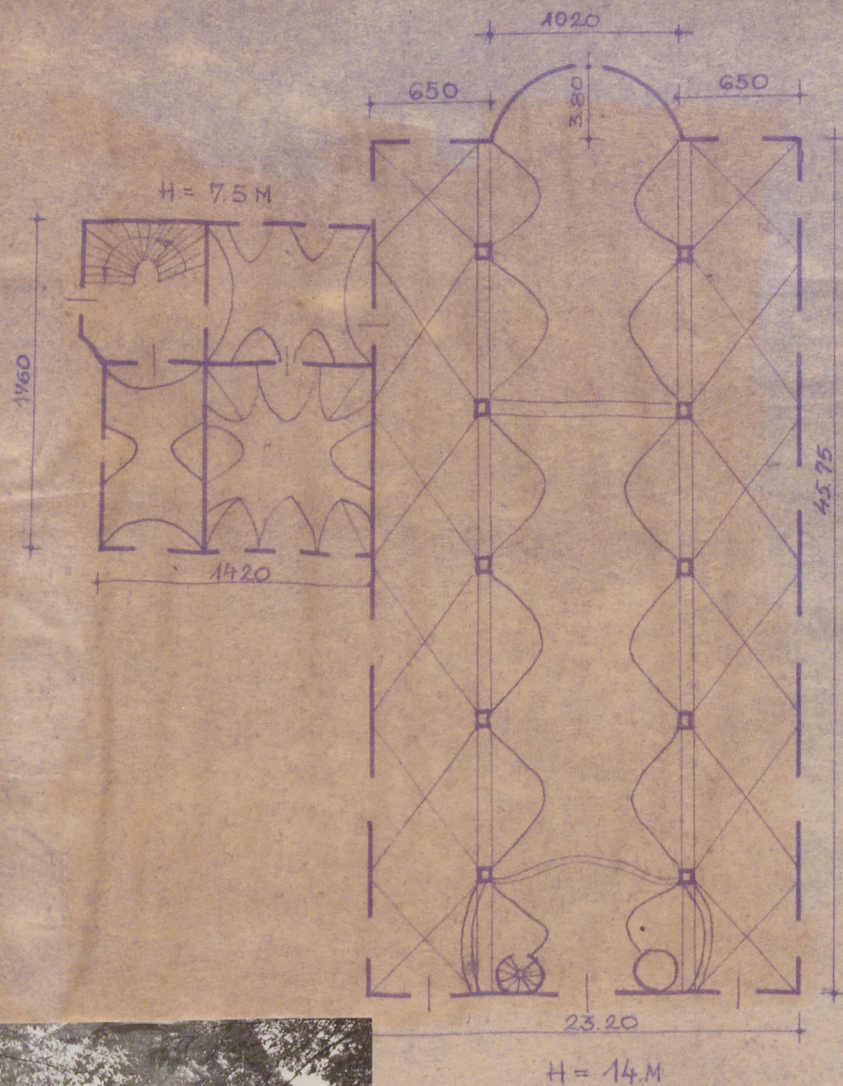
65 11.11.1968  
Dobrych dnia





Z Y X W V U T S R P O N M L K J I H G F E D C

31. Szkic sytuacyjny, plan schematyczny, uwagi opisowe, fotografia



x fot. 1968 r.



dywane

Rzeczywiste

34. Inne



36. Wypełnił dnia

37. Sprawdzał dnia

X. 65 *Stwierdził*  
*Przebieg*

