

A B C D E F G H I J K L M N O P R S T U V W X Y Z

Nr

7218
POMORSKIE

1 Obiekt

Kościół parafialny p.w.św.Bartłomieja, obecnie przyklasztorny

2. Czas powstania

1485r.

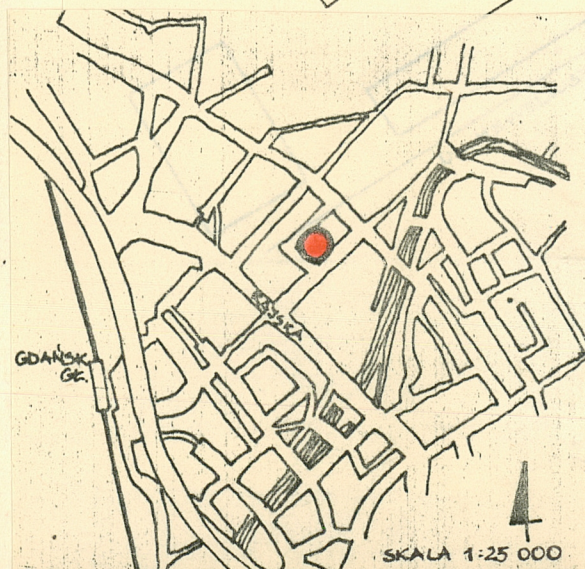
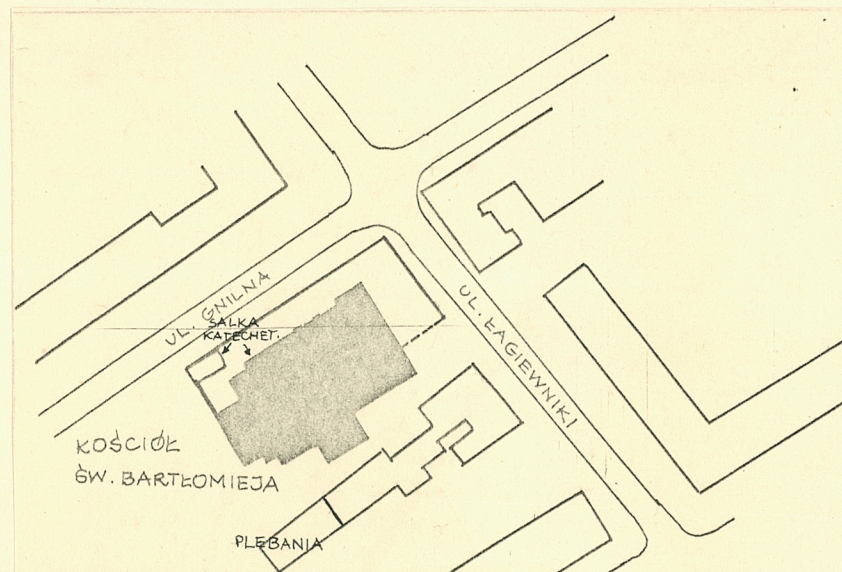
1591-1601r.

I poł.XVII w.

3 Miejscowość

G D A N S K, STARE MIASTO

11 Zdjęcia. rzut, przekrój, sytuacja, orientacja



0 10 20 40m

SKALA 1:2000



SKALA 1:25 000

4. Adres

ul.Zaułek św.Bartłomieja 1

nr hipoteczny

KW

5. Przynależność administracyjna

województwo gdańskie

gmina

6. Poprzednie nazwy miejscowości

niem. Danzig

7. Przynależność administracyjna
przed 1 VI 1975

województwo gdańskie

powiat

8. Właściciel i jego adres

Prowincja, Towarzystwo Jezusowe

Warszawa,ul.Świętojańska 10.

9. Użytkownik i jego adres

O.O.Jezuice, Zaułek św.Barto-
mieja 1, Gdańsk..

10. Rejestr zabytków

Nr 302

data 24.II.67r.

72 24.02.2005

Budowa pierwszego kościoła zakończona została w roku 1458, otrzymał on wezwanie św. Bartłomieja przeniesione z kościoła na Młodym Mieście po zniszczeniu tej części Gdańska. Około 1458r. rozpoczęto prace budowlane przy obecnym kościele.

W latach 1591-1601 podjęto budowę wieży zach.

W latach 1643/44 dobudowano od pn kaplicę tzw. Kościół zimowy, a w roku 1647 kruchtę pd wraz z portalem.

W okresie napoleońskim zniszczeniu uległ strop, założony ponownie w 1815r. W 1821r. zlikwidowano omentarz przykościelny. W końcu XIX w. przeprowadzono regotyzację kościoła. Ponowną konserwację przeprowadzono w końcu 1926r.

W 1945r. w toku działań wojennych kościół uległ częściowemu zniszczeniu: runęło barokowe sklepienie, dach spłonął, zniszczone zostały szczyty i hełm wieży, wieża uległa przechyleniu.

Przedwojenne wyposażenie kościoła wraz z dekorowanym sztukateriami sklepieniem zwierciadlanym było barokowe i rokokowe; składało się z ołtarza głównego/1637/ z obrazami Izaaka van den Blocka, ambony, organów/1658/ stalli, empor, obrazów religijnych i portretów pastorów, epitafiów oraz płyt nagrobnych.

Kościół gotycki z elementami manierystycznymi i barokowymi.

Kościół zlokalizowany na terenie Starego Miasta, na działce ograniczonej ulicami: Gnilną, Łagiewniki i Zaułkiem św. Bartłomieja, otoczony dawnym omentarzem przykiasztornym. Teren od pn i wsch ogrodzony murem dochodzącym w części zach do pn elewacji wieży. W pn-zach narożniku muru zlokalizowany nowy budynek, na planie zbliżonym do prostokąta, parterowy z mieszkalnym poddaszem, kryty wysokim dachem.

Obiekt wzniesiony z cegły, część okien w betonowych obramieniach kamienne detale rzeźbiarskie w zwieńczeniach szczytów; wewnątrz tynkowany. Przesklepiony żelbetową łupiną, nad chórem, płaski nieco niżej osadzony strop żelbetowy/kościół pierwotnie przesklepiony skłapieniem zwierciadlanym/. Przestrzenie między skarpami przekryte sklepieniami kryształowymi o zróżnicowanym rysunku, kruchta pd i kaplica przekryte sklepieniami gwiazdzistymi, zakrystia sklepieniem kryształowym. Przestrzeń podwieżowa przykryta drewnianym stropem - pierwotnie sklepiena.

Więźba dachowa - stalowa konstrukcja kratownicowa. Obiekt kryty blachą miedzianą, jedynie kaplica i zakrystia dachówką typu holenderskiego.

Posadzki betonowe, wylewane, w zakrystii z płytek ceramicznych. Mur wokół kościoła ceglany kryty dachówkami.

W pd-wsch narożu kościoła oraz między wieżą a korpusem cylindryczne klatki schodowe.

Otwory okienne ostrołukowe, o podziałach stalowych, w górnej części wypełnione maswerkami o motywie rozety. Otwory okienne w kaplicy bez maswerków.

W elewacji pn zakrystii i budynku katechetycznego prostokątne otwory okienne. Portal zamknięty prosto, przechodzący wyżej w ostrołukowy otwór okienny.

Drzwi w portalu głównym drewniane, płycinowe, dwuskrzydłowe.

W portalu kruchty pd drewniane, płycinowe, dwuskrzydłowe.

Do kaplicy drewniane, płycinowe przeszkłone w górnej części.

Orientowany, na planie zbliżonym do prostokąta jednonawowy z niewyodrębnionym prezbiterium zamkniętym prosto, z wydzieloną wieżą od zach z aneksem od pd oraz posadowionymi na prostokątnych planach, zakrystią, kaplicą i budynkiem katechetycznym dostawionymi od pn na całej długości korpusu, w narożu pd-zach między wieżą a korpusem ośmioboczna klatka schodowa.

Bryła - kościół podpiwniczony. Korpus główny kryty dachem dwuspadowym z czworoboczną wieżą na osi od zach zwieńczoną spłaszczonym hełmem z ażurową latarnią przykrytą kopułą z krzyżem. Na kalenicy wieżyczka na sygnaturkę kryta dachem stożkowym. Aneks pd prostopadły do korpusu kryty dachem dwuspadowym, niższym od dachu korpusu. Od pn dostawione trzy wyodrębnione aneksy, parterowe sięgające do połowy wysokości elewacji pn, zakrystia kryta dachem pulpitowym, kaplica i budynek katechetyczny dachami dwuspadowymi.

Elewacja zach wieży czterokondygnacyjna z portalem zamkniętym prosto, wyżej przechodzącym w ostrołukowy otwór okienny. Druga kondygnacja trójosiowa rozczłonkowana ślepyimi ostrołukowymi arkadami wspartymi na półkolumnach

<p>14. Kubatura</p> <p>12687 m³</p>	<p>15. Powierzchnia użytkowa</p> <p>1058 m²</p>	<p>16. Przeznaczenie pierwotne</p> <p>kościół parafialny</p>	<p>17. Użytkowanie obecne</p> <p>kościół przyklasztorny</p>
<p>18. Prace budowlane i konserwatorskie, ich przebieg i dokumentacja</p> <p>1951 r. - wykonanie żelbetowego sklepienia.</p> <p>1956 - 60 r. - zabezpieczenie wieży i otynkowanie wnętrza.</p> <p>1967 r. - budowa nowego chóru.</p> <p>1976 r. - uzupełnienie szczytów.</p> <p>1978 r. - pokrycie dachu blachą miedzianą.</p> <p>1981 r. - wykonanie stropów i schodów w wieży.</p> <p>1982 r. - założenie nowego hełmu wieży.</p>		<p>19. stan zachowania (fundamenty, ściany zewnętrzne, ściany wewnętrzne, sklepienia, stropy, konstrukcje dachowe, pokrycie dachu, wyposażenie i instalacje)</p> <p>Fundamenty w stanie dobrym, ściany zewnętrzne z ubytkami cegieł w licu; ściany wewnętrzne i sklepienia w stanie dobrym.</p> <p>Konstrukcja dachu i pokrycie w stanie dobrym.</p> <p>Wyposażenie zachowane szczątkowo. Instalacje w stanie dobrym.</p> <p>20. Najpilniejsze postulaty konserwatorskie</p> <p>Przewidywana rekonstrukcja sklepień w nawie głównej. Istnieje konieczność wykonania projektu zagospodarowania wnętrza.</p>	

21. Ak'a archiwalne (rodzaj akt, numer i miejsce przechowywania)

22. Bibliografia

- 1.W.Drest, Kunstdenkmaler der Stadt Danzig, Stuttgart 1972, t.5-St.Trinitatis und andere Kirchen in Danzig
- 2.W.Deurer, Problemy historyczne i konserwatorskie jednonawowych kościołów śródmieścia Gdańska, Gdańsk 1982
- 3.I.Strzelecka, Kościół św.Bartłomieja w Gdańsku, Gdańsk 1958 /maszynopis/

23. Źródła ikonograficzne i fotografia (rodzaj, miejsce przechowywania, sygnatury)

24. Uwagi różne

25. Opracował

tekst Wojciech Szymański, maj 1985
imię, nazwisko, data, podpis

plany, rysunki Zofia Maciakowska, maj 1985
imię, nazwisko, data, podpis

zdjęcia fotogr. Maciej Maciakowski, maj 1985
imię, nazwisko, data, podpis

miejsce przechowywania negatywów

GODZ Gdańsk

Karta po wypełnieniu podlega ochronie na podstawie przepisów prawa autorskiego

26. Adnotacje o inspekcjach, informacje o zmianach (daty, imiona i nazwiska wypełniających)

27. Załączniki

7 wkładek z opisen, rzutem i serwisem fotograficznym

1. Miejscowość GDAŃSK, STARE MIASTO	2. Obiekt (nazwa jak w karcie) Kościoł przyklasztorny p.w.św.Bartłomieja	3. Zawartość wkładki (nazwa obiektu lub materiału uzupełniającego) dokończenie opisu obiektu
--	--	---

trzecia kondygnacja jednoosiowa rozcłonkowana ostrołukową blendą, czwarta dwoosiowa ze zdwojonym otworem okiennym w blendzie. Wieża zwieńczona profilowanym gzymsem. Pozostałe elewacje wieży poza drugą kondygnacją rozcłonkowaną ostrołukową blendą, analogiczne, portal pd zamurowany, pn przemurowany z półkoliście zamkniętym otworem drzwiowym.

Elewacja zach korpusu zwieńczona szczytami ujmującymi wieżę, rozcłonkowanymi słupkami sterczynowymi, wypełnione blendy oraz otworami, zwieńczone sterczynami.

Elewacja pn sześciosiowa przesłonięta do połowy wysokości dwoosiową zakrystią; kaplicą: dwoosiową oskarpowaną masywnymi przyporami sięgającymi do połowy wysokości ścian; aneksem katechetycznym siedmioosiowym z trójkątnym szczytem nad otworem wejściowym. Elewacja pd sześciosiowa w części zach odcinkowo zamknięty zamurowany portal w profilowanym obramieniu. Aneks jednoosiowy z płaskorzeźbionym kamiennym portalem, ponad którym otwór okienny. Aneks zwieńczony schodkowym szczytem z płaskorzeźbionymi konsolami na narożach u jego podstawy.

Elewacja wsch jednoosiowa, zwieńczona trójkątnym szczytem rozcłonkowanym lizenami zwieńczonymi sterczynami. Pola między lizenami wypełnione trzema kondygnacjami otworów zamkniętych półkoliście. W pd-wsch narożu otwór drzwiowy do klatki schodowej.

Wnętrze salowe z wydzieloną kruchtą pod wieżą, z wprowadzonymi do wnętrza skarpami o profilowanych zwieńczeniach, rozcłonkowanymi: od wewnątrz ostrołukowymi blendami. Aneks otwarty do nawy arkadą o łuku ostrym. W części zach nawy żelbetowy chór wsparty na ukośnie ustawionych filarach.

Kaplica dwuprzęsłowa, zamknięta prosto, połączona z nawą otworem drzwiowym zamkniętym półkoliście. Zakrystia dwuprzęsłowa, połączona z prezbiterium półkoliście zamkniętym otworem drzwiowym.

Wyposażenie - zachowane szczątkowo, przechowywane w części magazynowej.

Obiekt posiada instalacje: elektryczną, wodno-kanalizacyjną, ogrzewczą.

Zofia Maciakowska

Maciej Maciakowski

Wkładkę założył: Wojciech Szymański

maj 1985 (imię, nazwisko, data)

Miejsce przechowywania negatywów: GODZ Gdańsk

1. Miejscowość

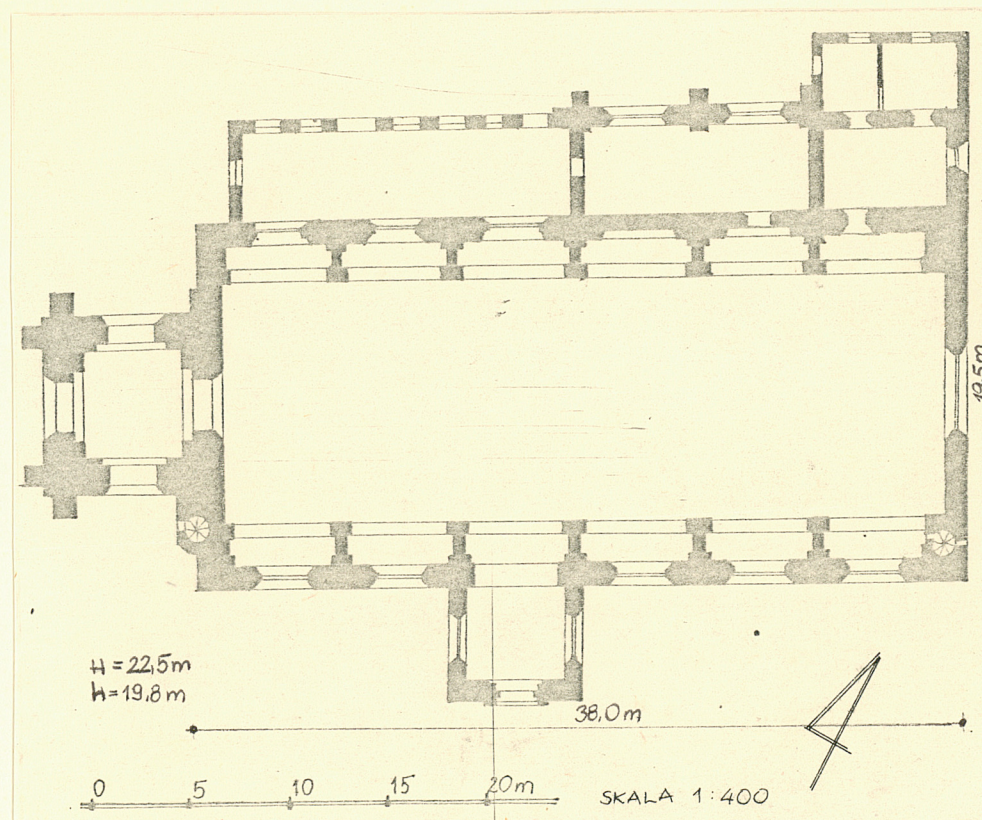
GDANSK, STARE MIASTO

2. Obiekt (nazwa jak w karcie)

Kościół przyklasztorny
p.w. św. Bartłomieja

3. Zawartość wkładki (nazwa obiektu lub materiału uzupełniającego)

plan kościoła



Zofia Maciakowska

Maciej Maciakowski

Wkładkę założył: Wojciech Szymański

maj 1985 (imię, nazwisko, data)

Miejsce przechowywania negatywów: GODZ Gdańsk

jed. W.A. Olsztyn z. 135/S
OZGraf, Z.P. Ostróda z. 676 n. 40 000

Wzór ODZ 1978 r.

1. Miejscowość

GDANSK

2. Obiekt (nazwa jak w karcie)

KOSCIÓŁ
p.w. św. BARTŁOMIEJA

3. Zawartość wkładki (nazwa obiektu lub materiału uzupełniającego)

serwis fotograficzny



2.



3.



4.



5.

Wojciech Szymański

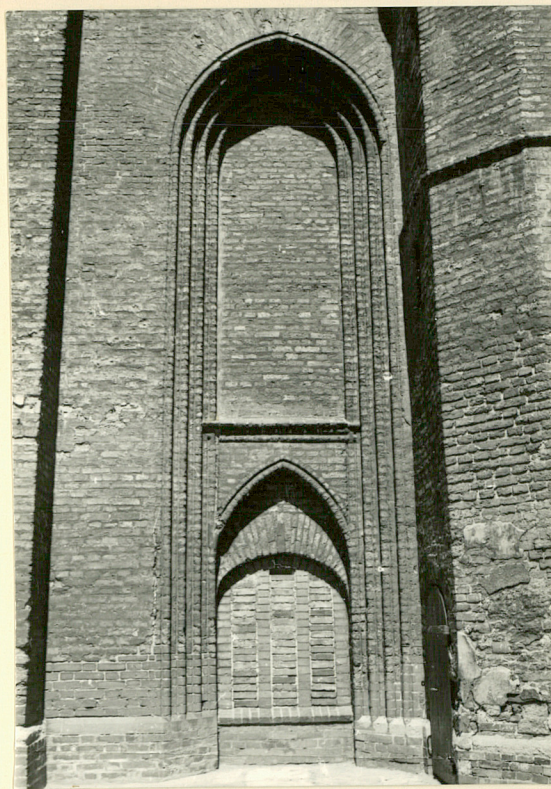
Zofia Maciakowska

Wkładkę założył: Maciej Maciakowski

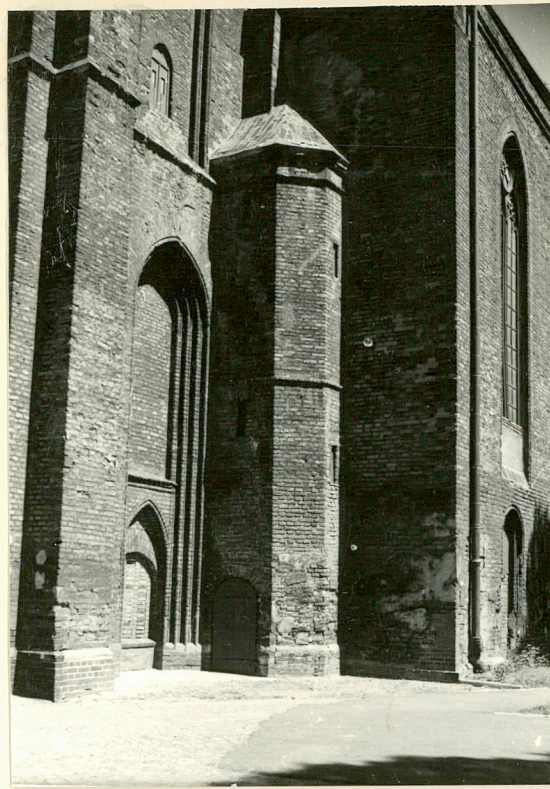
maj 1985 r. (imię, nazwisko, data)

Miejsce przechowywania negatywów: GODZ-Gdańsk

Wzór ODZ 1978 r.



6.



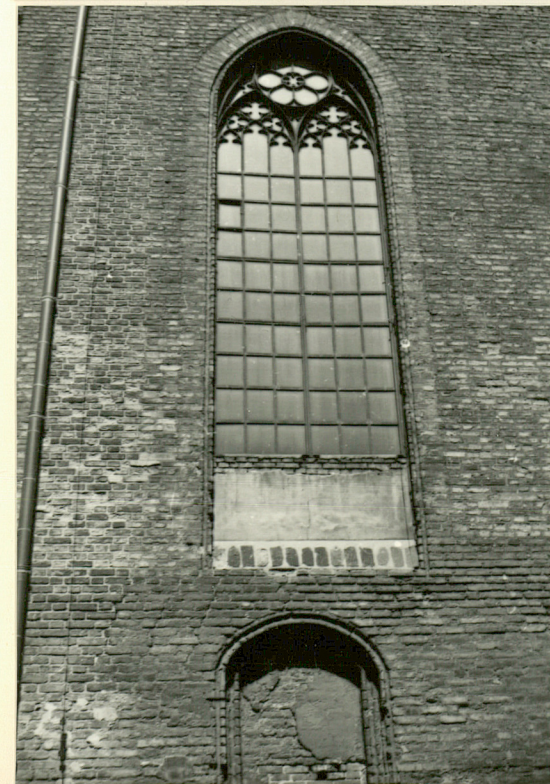
7.



8.



9.



10.



11.

1. Miejscowość

GDANSK

2. Obiekt (nazwa jak w karcie)

KOSCIÓŁ
p.w.św. BARTŁOMIEJA

3. Zawartość wkładki (nazwa obiektu lub materiału uzupełniającego)

serwis Fotograficzny



12.



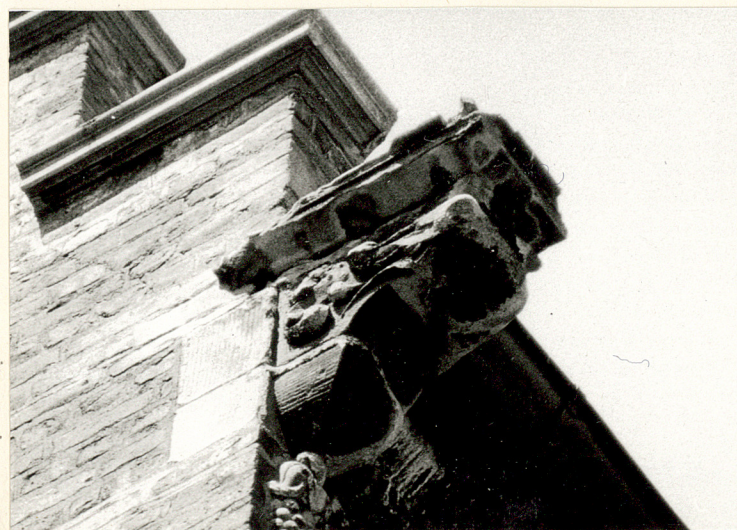
13.



14.



15.



16.

Zofia Maciakowska
Maciej Maciakowski

Wkładkę założył: Wojciech Szymański
(imię, nazwisko, data)

maj 1985 r.

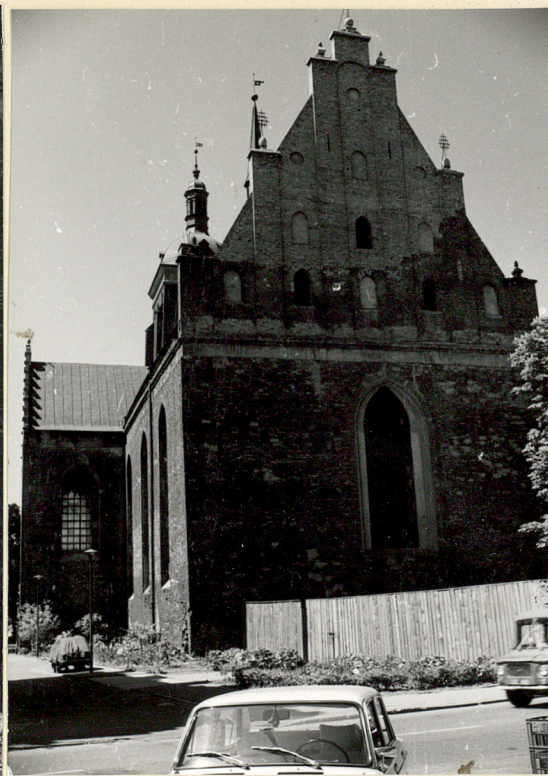
Miejsce przechowywania negatywów: GODZ Gdańsk

jed. W.A. Olsztyn z. 135/S
OZGraf. Z.P. Ostróda z. 676 n. 40 000

Wzór ODZ 1978 r.



17. 18.



19. 20.



21.



22.



23.

1. Miejscowość

GDANSK

2. Obiekt (nazwa jak w karcie)

KOSCIÓŁ
p.w. ŚW. BARTŁOMIEJA

3. Zawartość wkładki (nazwa obiektu lub materiału uzupełniającego)

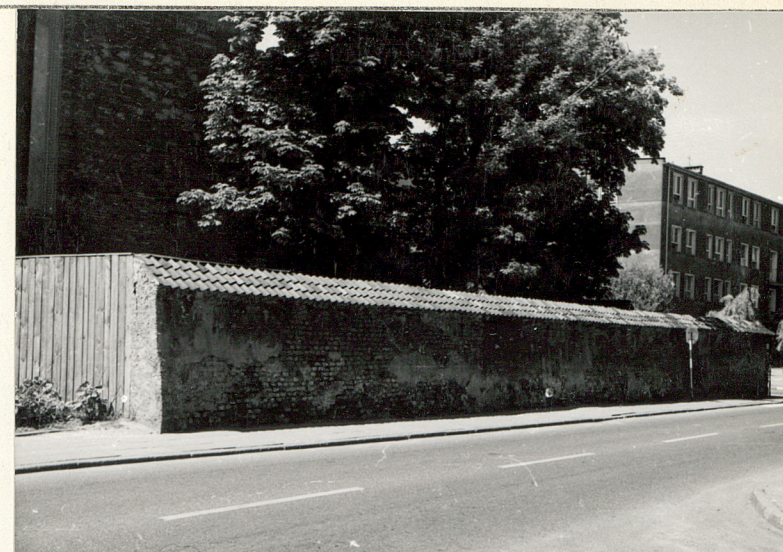
serwis fotograficzny



24.



25.



26.



27.



28.

Zofia Maciakowska
Maciej Maciakowski

Wkładkę założył: Wojciech Szymański
maj 1985 r. (imię, nazwisko, data)

Miejsce przechowywania negatywów: GODZ Gdańsk



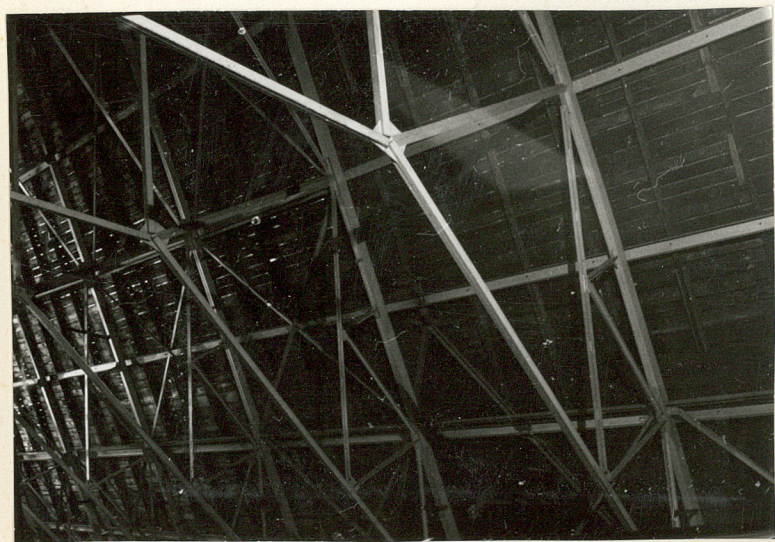
29.



30.



31.



32.



33.



34.

1. Miejscowość

GDANSK

2. Obiekt (nazwa jak w karcie)

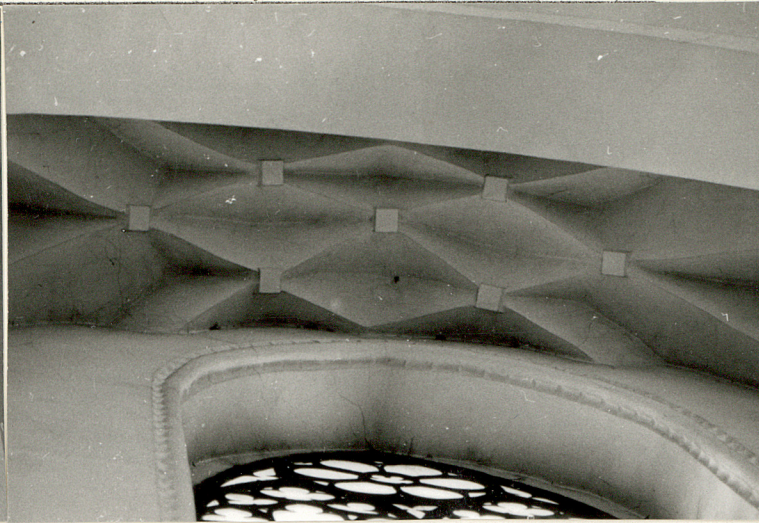
KOSCIÓŁ
D.W.ŚW. BARTŁOMIEJA

3. Zawartość wkładki (nazwa obiektu lub materiału uzupełniającego)

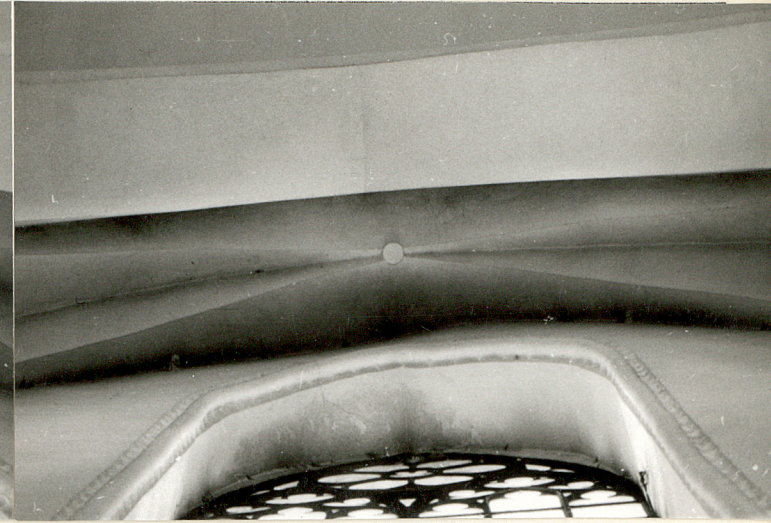
serwis fotograficzny



35.



36.



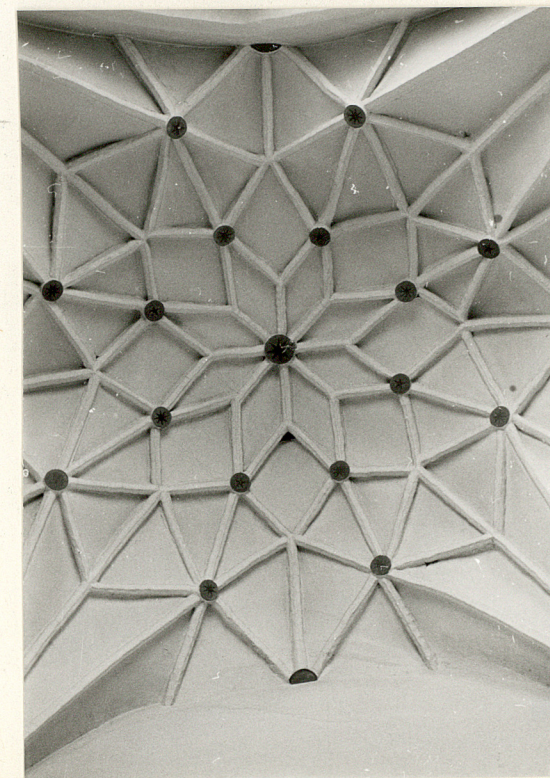
37.



38.



39.



5r ODZ 1978 r.

40.

Zofia Maciakowska
Maciej Maciakowski

Wkładkę założyli: Wojciech Szymański
(imię, nazwisko, data)

maj 1985 r. GODZ Gdańsk

Miejsce przechowywania negatywów:

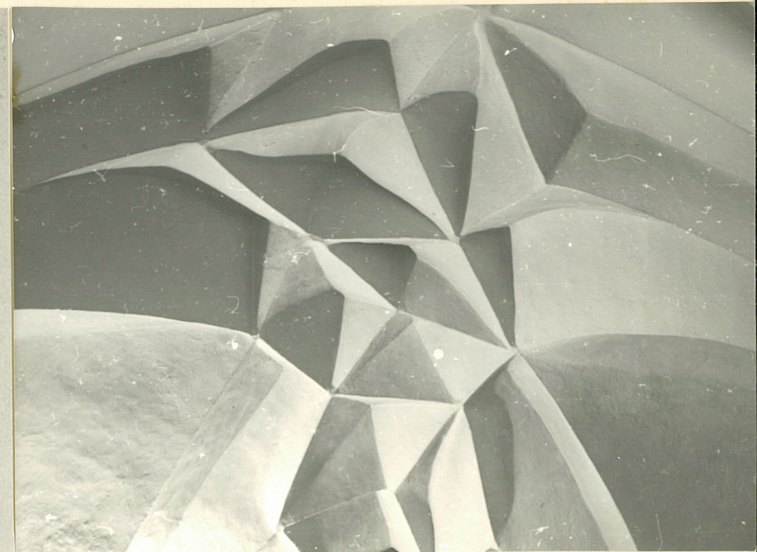
jed. W.A. Olsztyn z. 135/S
OZGraf. Z.P. Ostróda z. 676 n. 40 000



41.



42.



43.



44.

1. Miejscowość	2. Obiekt (nazwa jak w karcie)	3. Zawartość wkładki (nazwa obiektu lub materiału uzupełniającego)
GDANSK, STARE MIASTO	kościół parafialny p.w. św. Bartłomieja.	spis ilustracji.

1. Widok kościoła od zach.
2. Portal zach.
3. Szczyt zach korpusu.
4. Hełm wieży.
5. Widok wieży od pd.
6. Zamurowany portal w pd elewacji wieży.
7. Wieżyczka schodowa w pd-zach narożu korpusu.
8. Zamurowany otwór w zach elewacji korpusu.
9. Część zach elewacji pd.
10. Otwór okienny w elewacji pd.
11. Zamurowany otwór drzwiowy w części zach elewacji pd.
12. Elewacja zach kruchty pd.
13. Elewacja pd kruchty.
14. Portal pd.
15. Elewacja wsch kruchty.
16. Element rzeźbiarski w szczycie kruchty.
17. Część wsch elewacji pd.
18. Elewacja wsch.
19. Otwór okienny elewacji wsch.
20. Otwór drzwiowy w elewacji wsch.
21. Sterczyzna szczytu wsch.
22. Widok wieży od wsch.
23. Elewacja pn.
24. Elewacje pn kaplicy i budynku magazynowego.
25. Portal w elewacji pn wieży.
26. Mur przykościelny od strony wsch.
27. Mur przykościelny od strony zach.

28. Furta w murze przykościelnym.
29. Brama w murze przykościelnym.
30. Słup przedprożowy w ogrodzeniu od zach.
31. Słup przedprożowy w ogrodzeniu od zach.
32. Wieżba dachowa.
33. Widok wnętrza w kierunku wsch.
34. Przestrzeń międzyskarpowa w części wsch.
35. Strop i ślady dawnego sklepienia w przestrzeni podwieżowej.
36. Sklepienie przestrzeni międzyskarpowej.
37. Sklepienie przestrzeni międzyskarpowej.
38. Sklepienie kruchty pd.
39. Sciana zach kaplicy.
40. Sklepienie kaplicy.
41. Wsporniki słupek sklepienia kaplicy.
42. Wsporniki słupek sklepienia kaplicy.
43. Sklepienie zakrystii.
44. Wspornik słupek sklepienia zakrystii.

Ewa Szymańska
Wojciech Szymański
Maciej Maciakowski

Wkładkę założył: Zofia Maciakowska maj 1985 r.

Miejsce przechowywania negatywów: GODZ