

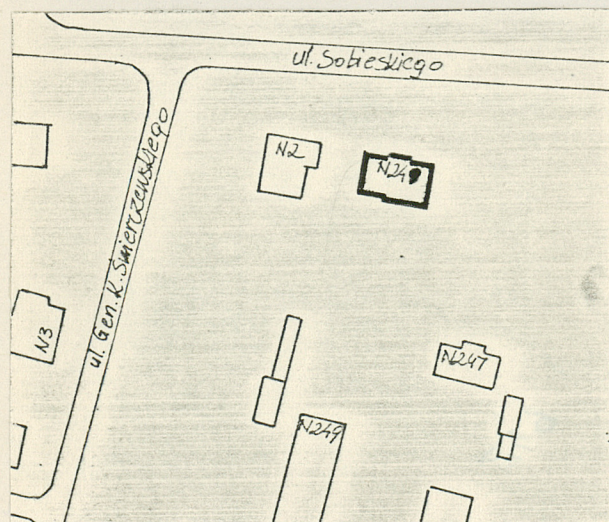
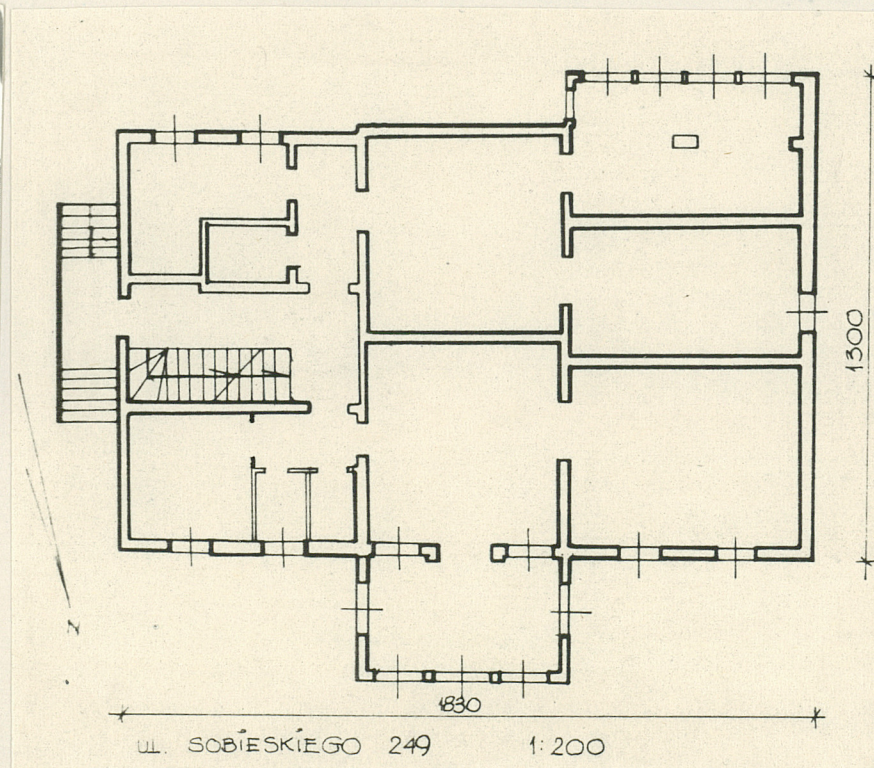
1. Obiekt

Willa miejska

2. Czas powstania
ok. końca XIXw

3. Miejscowość
Wejherowo

11 Zdjęcia, plan sytuacyjny, rzuty



4. Adres
ul. Sobieskiego 249

nr hipoteczny

5. Przynależność administracyjna

województwo gdańskie

gmina /pow. Wejherowo

6. Poprzednie nazwy miejscowości
niem. Neustadt Westpr.

7. Przynależność administracyjna
przed 1 VI 1975

województwo gdańskie

powiat wejherowskie

8. Właściciel i jego adres

Zarząd Lasów Państwowych
w Warszawie

9. Użytkownik i jego adres

Nadleśnictwo w Wejherowie

10. Rejestr zabytków

Nr data

Artur Wołosewicz

autor zdjęć 05.1979r.
data wykonania
miejsce przechowywania negatywów

12. Autorzy, historia obiektu, określenia stylu.

Od początku w budynku mieścił się zarząd lasów, najpierw pruski, później polski.

13. Opis (sytuacja, materiał i konstrukcja, rzut, bryła, elewacje, dach, wnętrze wyposażenie, instalacje)

Budynek wolnostojący, usytuowany po południowej stronie ulicy, z elewacją frontową od północy.

Wzniesiony z cegły, tynkowany, dach kryty papą, stropy Klejną i drewniane. Budynek założony na planie prostokąta z ryzalitami na środku elewacji północnej i południowej, przy południowo-zachodnim narożniku budynku i północnym ryzalicie - prostokątne werandy.

Bryła budynku 2-kondygnacyjna, całkowicie podpiwniczona, nakryta dachem dwuspadowym równoległym do dłuższego boku budynku. Ryzalitty wysunięte ponad bryłę w postaci wystawek nakrytych wspólnym dachem dwuspadowym.

Elewacja północna symetryczna 7-osiowa w tym 3-osiowy ryzalit na środku, partie boczne zamknięte od góry gzymsem podokapowym.

Wystawka ryzalitu dekorowana profilowanym gzymsem, powyżej w zwieńczeniu trójkątny naczółek. Na dachu werandy balkon ograniczony murem murem balustradą z prostokątnymi płycinami od strony zewnętrznej.

Otwory okienne partii bocznych prostokątne, w 2 kondygnacji ryzalitu zamknięte półkoliście, stolarka współczesna. Weranda przeszklona ze wszystkich stron z czterema kanelowanymi kolumnami w ścianie północnej, dzielącymi ją symetrycznie. Okna werandy wielopolowe, z dekoracyjnym układem szczeblin, pierwotne.

Elewacja wschodnia 1-osiowa, z wejściem na środku poprzedzonym murem murem schodkami, w zamknięciu gzyms podokapowy.

Elewacja zachodnia ukształtowana analogicznie.

Elewacja południowa, 6-osiowa, z 2-osiowym płytkim ryzalitem na środku, wejście do werandy od strony wschodniej. Otwory okienne prostokątne, okna dwuskrzydłowe z nadświetleniem/w 2 kondygnacji partii bocznych bez/.

Południowa ściana werandy prawie całkowicie przeszklona. Pierwotna stolarka w oknach ryzalitu.

We wnętrzu zachowana pierwotna stolarka drzwiowa.

Budynek posiada instalację elektryczną, wod-kan., gazową, oraz ogrzewanie piecowe.

14. Kubatura	15. Powierzchnia użytkowa	16. Przeznaczenie pierwotne administracyjne i mieszkalne	17. Użytkowanie obecne mieszkalne
18. Prace budowlane i konserwatorskie, ich przebieg i dokumentacja Podczas remontu na początku lat 70-tych zniszczono bogate dekoracje secesyjne na elewacjach.		19. Stan zachowania (fundamenty, ściany zewnętrzne, ściany wewnętrzne, sklepienia, stropy, konstrukcje dachowe, pokrycie dachu, wyposażenie i instalacje) Dobry.	
20. Najpilniejsze postulaty konserwatorskie Zachować resztki pierwotnego detalu na elewacjach.			

21. Akta archiwalne (rodzaj akt, numer i miejsce przechowywania)

22. Bibliografia

23. Źródła ikonograficzne i fotografie (rodzaj, miejsce przechowywania, sygnatury)

24. Uwagi różne

25. Wypełnił

26. Sprawdził

27. Załączniki