

1. Obiekt

Kamienica czynszowa

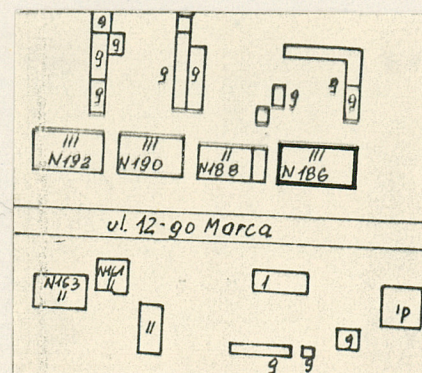
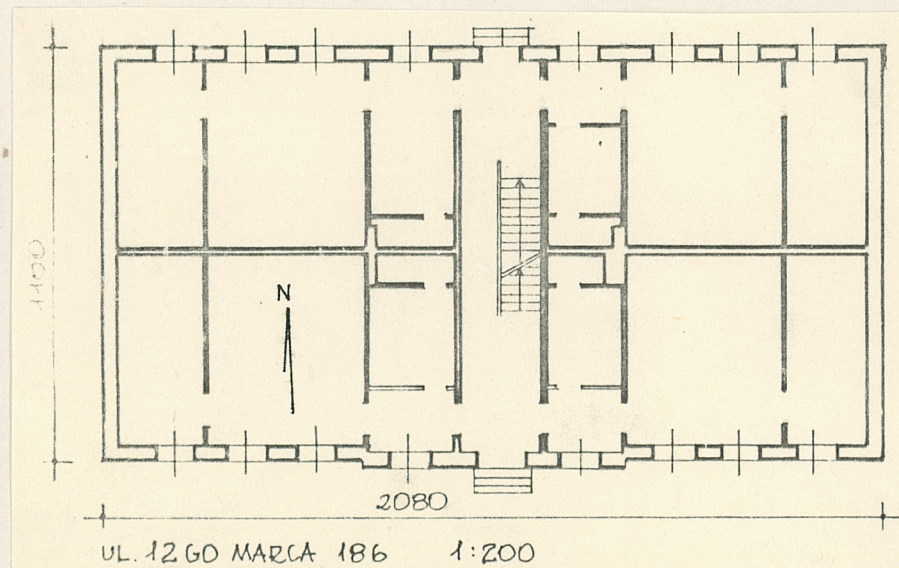
2. Czas powstania

ok.pocz. XX w.

3. Miejscowość

WEJHEROWO

11 Zdjęcia, plan sytuacyjny, rzuty



4. Adres

ul. 12 Marca 186

nr hipoteczny

5. Przynależność administracyjna

województwo **gdańskie**

gmina / pow. **Wejherowo**

6. Poprzednie nazwy miejscowości

niem. Neustadt Westpr.

7. Przynależność administracyjna  
przed 1 VI 1975

województwo **gdańskie**

powiat **wejherowski**

8. Właściciel i jego adres

Skarb Państwa

9. Użytkownik i jego adres

Przeds.Gospod.Komunalnej  
i Mieszkaniowej  
ul.Trattmana 10

10. Rejestr zabytków

Nr.....data.....

autor zdjęć **Artur Wołosewicz**

data wykonania **03.1979 r.**

miejsce przechowywania negatywów **PP PKZ O/Gdańsk**



12. Autorzy, historia obiektu, określenia stylu.

Budynek nie posiada wyraźnych cech stylowych.

13. Opis (sytuacja, materiał i konstrukcja, rzut, bryła, elewacje, dach, wnętrze wyposażenie, instalacje)

Budynek w zabudowie rozluźnionej, usytuowany po północnej stronie ulicy, z elewacją frontową od południa.

Wzniesiony z cegły, tynkowany, fundamenty wykonane częściowo z kamienia łamanego, stropy Kleina nad piwnicami, wyżej drewniane, podłogi, klatka schodowa, więźba - drewniane, dach kryty papą.

Założony na planie prostokąta, z dłuższym bokiem równoległym do ulicy.

Bryła budynku zwarta, 3-kondygnacyjna, podpiwniczona od zachodu do połowy szerokości, nakryta dachem dwuspadowym o kalenicy równoległej do ulicy.

Elewacja południowa 9-osiowa z wejściem w środkowej osi. Kondygnacje dzielone ceglanyymi fryzami z cegieł ułożonych kątowno. Otwory okienne prostokątne, okna dwuskrzydłowe z nadświetleniem, stolarka współczesna. Drzwi pierwotne typu ramowo-płycinowego, z przeszklonym nadświetlem.

Elewacja zachodnia dzielona fryzami jak południowa, w III kondygnacji dwa otwory okienne ze współczesną stolarką.

Elewacja wschodnia bez detalu i otworów.

Elewacja północna 9-osiowa, z wejściem w osi środkowej, cała stolarka współczesna.

We wnętrzu zachowane ozdobne balustrady klatki schodowej.

Budynek posiada instalację elektryczną, wodno-kanalizacyjną, gazową oraz ogrzewanie piecowe.



14. Kubatura	15. Powierzchnia użytkowa	16. Przeznaczenie pierwotne mieszkalne	17. Użytkowanie obecne mieszkalne
18. Prace budowlane i konserwatorskie, ich przebieg i dokumentacja  Nowe tynki na elewacjach położone w 1978 r.		19. Stan zachowania (fundamenty, ściany zewnętrzne, ściany wewnętrzne, sklepienia, stropy, konstrukcje dachowe, pokrycie dachu, wyposażenie i instalacje)  Stan średni.	
20. Najpilniejsze postulaty konserwatorskie			



21. Akta archiwalne (rodzaj akt, numer i miejsce przechowywania)

22. Bibliografia

23. Źródła ikonograficzne i fotografie (rodzaj, miejsce przechowywania, sygnatury)

24. Uwagi różne

25. Wypełnił

Marek Kaliszczyk  
marzec 1979 r.

26. Sprawdził

27. Załączniki