

1. Obiekt

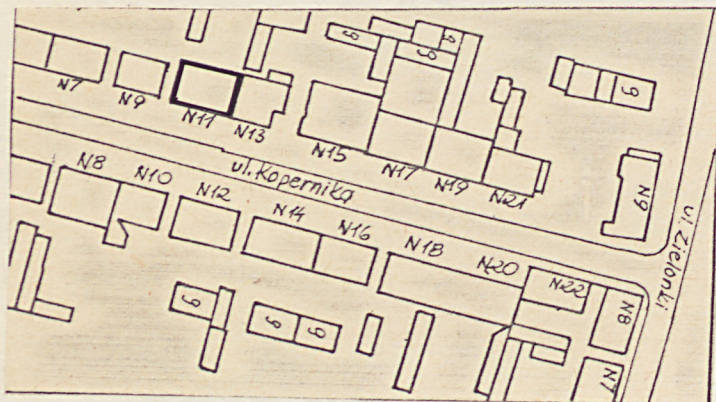
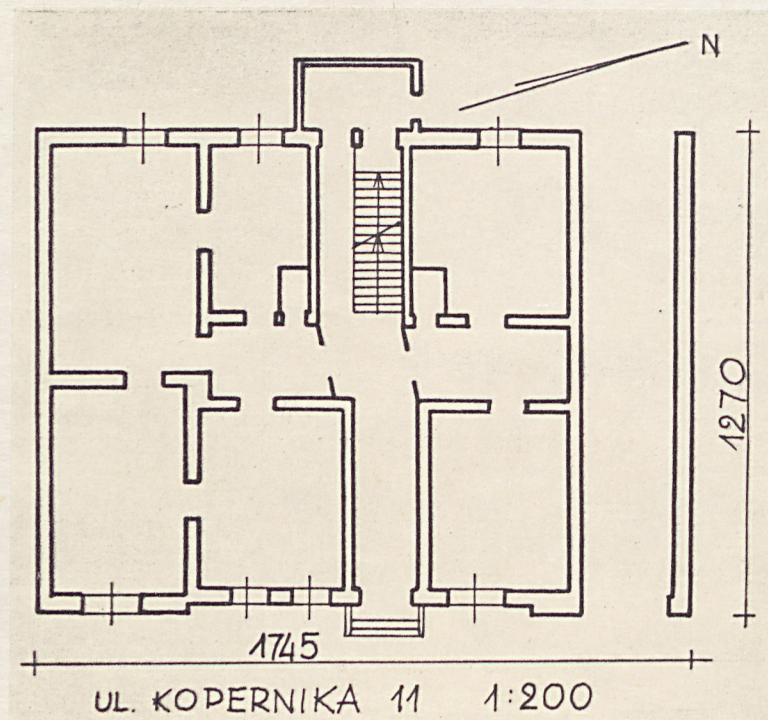
Kamienica czynszowa

2. Czas powstania
1911 r.

3. Miejscowość

WEJHEROWO

11 Zdjęcia, plan sytuacyjny, rzuty



autor zdjęć Artur Wołosewicz
data wykonania 03.1979 r.
miejsce przechowywania negatywów PP PKZ O/Gdańsk

4. Adres

ul. Kopernika 11

nr hipoteczny

5. Przynależność administracyjna

województwo gdańskie

gmina /pow./ Wejherowo

6. Poprzednie nazwy miejscowości

niem. Neustadt Westpr.

7. Przynależność administracyjna
przed 1 VI 1975

województwo gdańskie

powiat wejherowski

8. Właściciel i jego adres

Skarb Państwa

9. Użytkownik i jego adres

Przds. Gosp. Komunalnej
i Mieszkaniowej,
ul. Trautmana 10.

10. Rejestr zabytków

Nr data

12. Autorzy, historia obiektu, określenia stylu.

Wielkość liter i koloru
główna i boczna
główna i boczna

13. Opis (sytuacja, materiał i konstrukcja, rzut, bryła, elewacje, dach, wnętrze wyposażenie, instalacje)

Budynek w zabudowie półzwartej, usytuowany w zachodniej pierzei ulicy, z elewacją frontową zwróconą w kierunku wschodnim, od północy sąsiaduje z budynkiem nr 13.

Wzniesiony z cegły, częściowo tynkowany, z dekoracją wykonaną w narzucie, więźba, podłogi i klatka schodowa drewniane, nad piwnicami stropy Kleina, wyżej drewniane, dach kryty dachówką zakładkową i papą. Założony na planie prostokąta, z dwoma płytkami ryzalitami na krańcach elewacji wschodniej.

Bryła budynku zwarta, całkowicie podpiwniczona, 3-kondygnacyjna, z częściowo zamieszkałym poddaszem, nakryta dachem wielopołaciowym. W części północnej brama przejazdowa, wejście nieco przesunięte na północ z osi symetrii elewacji frontowej.

Elewacja frontowa 6-osiova, flankowana 1-osioowymi ryzalitami pozornymi. Partia przyziemia oddzielona od wyższych kondygnacji profilowanym gzymsem, część środkowa elewacji zamknięta gzymsem podokapowym. Na krawędziach ryzalitów pilastry, kanelowane powyżej przyziemia, zakończone odcinkami gzymsu na poziomie gzymsu podokapowego. Przyziemna partia elewacji całkowicie tynkowana, górne kondygnacje licowane cegłą maszynową o odcieniu kremowym, z wyjątkiem pilastrów i pionowych pól międzyokiennych. W ryzalitach otwory okienne szerokie, zamknięte łukiem odcinkowym /w przyziemiu północnego ryzalitu prostokątny otwór przejazdu/. W środkowej partii elewacji otwory okienne prostokątne, skrajny północny w przyziemiu szerszy. W podstawach otworów okiennych odcinki gzymsu, w środkowej partii wspólne dla skrajnych par otworów. Okna dwu- i trójskrzydłowe, z nadświetleniem. Drzwi dwuskrzydłowe typu ramowo-płycinowego, z przeszklonym nadświetlem. Stolarka okienna i drzwiowa pierwotne.

Elewacja zachodnia tynkowana, 3 1/2 kondygnacyjna, 5-osiova, z wejściem na środku obudowanym współczesnym gankiem, w którym osobne wejście do sieni i osobne do piwnic. Otwory okienne środkowej osi obniżone w stosunku do pozostałych. W partii strychu 7 niewielkich, prostokątnych otworów okiennych, rozmieszczonych symetrycznie, lecz nie pokrywających się z osiami. Okna dwuskrzydłowe z nadświetleniem. Stolarka ozdobna, w większości zachowana. W partii dachu dwie wystawki wieńczące ryzalidy, zasłonięte szczytami o krawędziach powtarzających kształt przekroju poprzecznego dachu mansardowego, zakończonymi trójkątnymi naczółkami. W polu szczytu otwór okienny zamknięty półkoliście. Okno czteropolowe. W partii dachu między wystawkami dwie niewielkie facjatki.

Klatka schodowa drewniana, z ozdobnymi tralkami. W sieni ceramiczne płytki. Drzwi wejściowe do mieszkań dekoracyjne, architektoniczne, od połowy przeszklone.

Przed budynkiem metalowe kraty.

Budynek posiada instalację elektryczną, wodno-kanalizacyjną, gazową oraz ogrzewanie piecowe.

1. Opis

Wszystkie i budowlane
karty ewidencyjne
właściciel
Ogłoszenie

A B C D E F G H I J K L M N O P Q R S T U V W X Y Z

14. Kubatura	15. Powierzchnia użytkowa	16. Przeznaczenie pierwotne mieszkalne	17. Użytkowanie obecne mieszkalne
18. Prace budowlane i konserwatorskie, ich przebieg i dokumentacja		19. Stan zachowania (fundamenty, ściany zewnętrzne, ściany wewnętrzne, sklepienia, stropy, konstrukcje dachowe, pokrycie dachu, wyposażenie i instalacje) Stan dobry.	
20. Najpilniejsze postulaty konserwatorskie		24. Uwagi różne	23. Źródła ikonograficzne i fotograficzne (rodzaj, miejsce przechowywania, sygnatura)
26. Zmiany		25. Wyniki	
27. Zdjęcia		28. Zdjęcia	

21. Akta archiwalne (rodzaj akt, numer i miejsce przechowywania)

22. Bibliografia

23. Źródła ikonograficzne i fotografie (rodzaj, miejsce przechowywania, sygnatury)

24. Uwagi różne

25. Wypełnił

Marek Kaliszczyk
marzec 1979 r.

26. Sprawdził

27. Załączniki