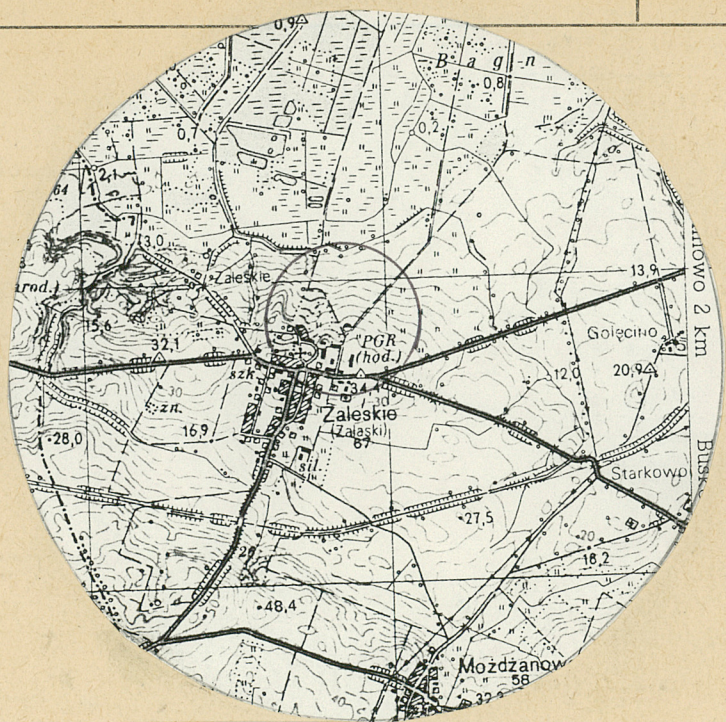


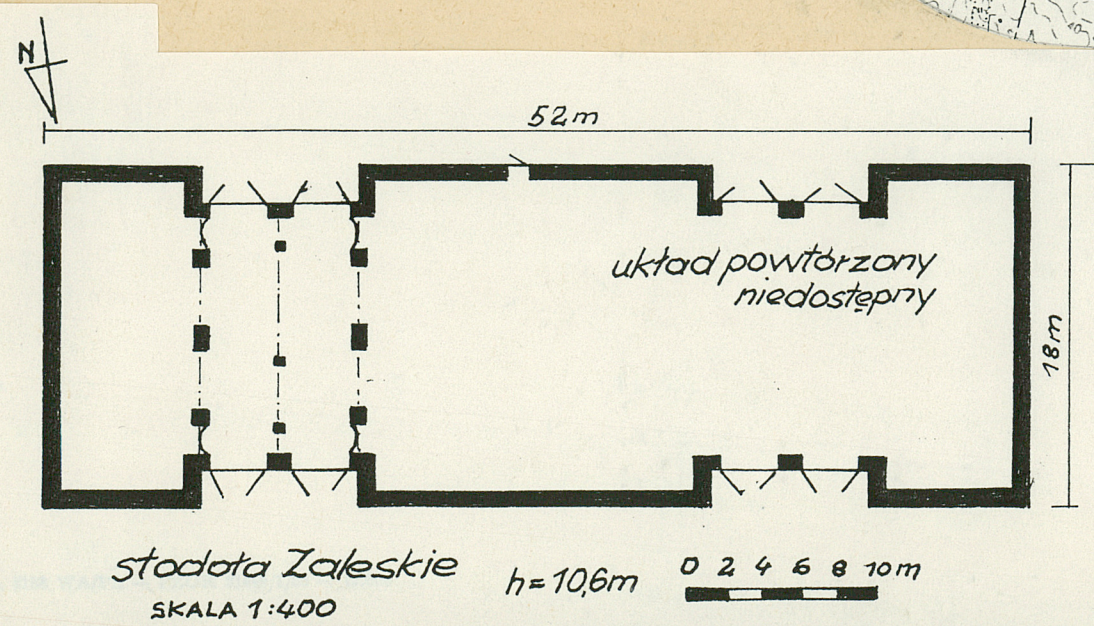
1. Obiekt	STODOŁA w zespole folwarcznym 684/6	2. Czas powstania	poł.XIX w.	3. Miejscowość	ZALESKIE
-----------	---	-------------------	------------	----------------	----------



1



4. Adres	Zaleskie gm. Ustka nr hipoteczny
5. Przynależność administracyjna	województwo <u>słupskie</u> gmina <u>Ustka</u> pow. <u>STUPSK</u>
6. Poprzednie nazwy miejscowości	do 1945r. <u>Saleske</u>
7. Przynależność administracyjną	1 VI 1975 województwo <u>koszalińskie</u> <u>Słupsk</u> powiat
8. Właściciel i jego adres	<u>Panstwowe Gospodarstwo Rolne w Zaleskim</u> <u>pałac - właściciel prywatny</u>
9. Użytkownik i jego adres	<u>j.w.</u>
10. Rejestr zabytków:	<u>pałac</u> Nr <u>456/I94</u> data <u>15.04.1965r.</u>



12. Autorzy, historia obiektu, określenie stylu

13. Opis (sytuacja, materiał i konstrukcja, rzut, bryła, elewacje, wnętrze wyposażenie, instalacje)

S T O D O Ł A - Budynek wolnostojący, usytuowany przy wjeździe do zespołu, w obrębie zabudowań gospodarczych, w części pld.-wsch., na płaskim terenie. Od strony pln.-wsch. znajduje się bukaciarnia, od pln.-zach. podwórze gospodarcze, w kierunku pld. poza drogą asfaltową zabudowania właściwej wsi.

Materiał i konstrukcja - Budynek murowany, nie otynkowany, o wątku ceglanym krzyżowym, dekoracje wykonane z cegły,

- fundamenty ceglano-kamienne,
- ściany murowane z cegły ceramicznej pełnej; wewnątrz nie otynkowane,
- więźba dachowa drewniana płatwiowo - kleszczowa wsparta na dwóch ścianach kołankowych,
- Pokrycie dachu eternit,
- posadzka kamienna,
- drzwi wrota dwuskrzydłowe pełne deskowo-listwowo-zastrzałowe na zawiasach pasowych,

Rzut - budynek założony na planie prostokąta wydłużonego na osi wsch.-zach. z wejściami osadzonymi w nękach w części pln. i pld. w ścianach wzdłużnych.

Bryła - budynek jednokondygnacyjny, niepodpiwniczony, nakryty dachem dwuspadowym o niskim spadku połaci.

Elewacja pln. - 4-osiowa, osie wyznaczone wrotami dwuskrzydłowymi jednokondygnacyjnymi, zamkniętymi prosto, osadzonymi po dwie we wnękach, cofniętych znacznie w głąb lica muru, podkreślonych wycięciem okapu,

Elewacja szczytowa wsch. - ślepa, szczyt podkreślony gzymsem w formie profilowanego fryzu schodkowego; w szczycie podwójna blenda okienna o wykroju prostokąta wydłużonego zamknięta odcinkowo, podkreślona gzymsem.

Elewacja wzdłużna pld. - analogiczna do pln.

Elewacja szczytowa zach. - analogiczna do wsch.

Wnętrze - jednoprzestrzenne, przejazdowe.

Instalacje - elektryczna.

S p i s fotografii:

1. Elewacja pln., widok od bukaciarni,

2. Elewacja szczytowa wsch.

3. Wnętrze stodoły,

4. Wnętrze, więźba dachowa.

14. Kubatura	15. Powierzchnia użytkowa	16. Przeznaczenie pierwotne	17. Użytkowanie obecne
9.921 m ³	936 m ²	stodoła	stodoła
18. Prace budowlane i konserwatorskie, ich przebieg i dokumentacja		19. Stan zachowania (fundamenty, ściany zewnętrzne, ściany wewnętrzne, sklepienia, stropy konstrukcje dachowe, pokrycie dachu, wyposażenie i instalacje)	
		dobry	
		20. Najpilniejsze postulaty konserwatorskie	

21. Akta archiwalne (rodzaj akt, numer i miejsce przechowywania)

22. Bibliografia

23. Źródła ikonograficzne i fotografia (rodzaj, miejsca przechowywania, sygnatury)

24. Uwagi różne

25. Opracował

tekst Barbara Lis, wrzesień 1990 r.
imię, nazwisko, data, podpis

plany, rysunki Barbara Lis, wrzesień 1990 r.
imię, nazwisko, data, podpis

zdjęcia fotogr. Andrzej Pajzderski, lipiec 1990 r.
imię, nazwisko, data, podpis

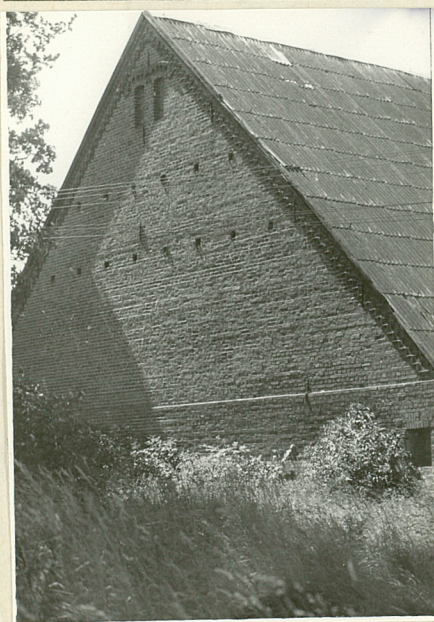
miejsce przechowania negatywów
Karta po wypełnieniu podlega ochronie na podstawie przepisów prawa autorskiego

26. Adnotacje o inspekcjach, informacje o zmianach (daty, imiona i nazwiska wypełniających)

27. Załączniki

I

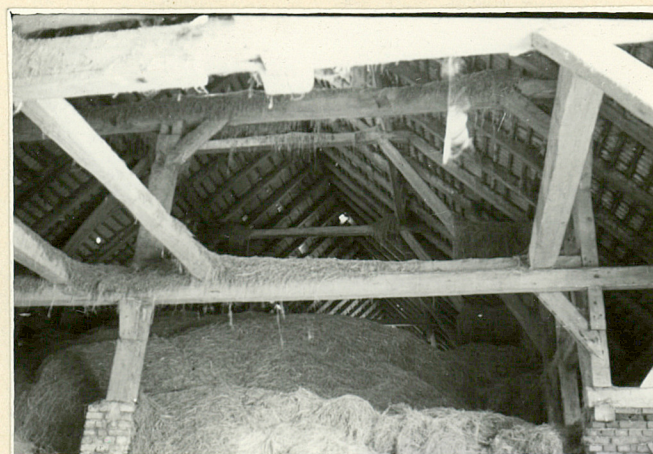
1. Miejscowość	2. Obiekt (nazwa jak w karcie)	3. Zawartość wkładki (nazwa obiektu lub materiału uzupełniającego)
Z A L E S K I E	STODOŁA	mat.footgraficzny



2



3



4

Barbara Lis, wrzesień 1990 r.

Wkładkę założył:
(imię, nazwisko, data)

MNPRS w Szreniawie

Miejsce przechowywania negatywów:

Wzór ODZ 1978 r.

