

A B C D E F G H I J K L M N O P R S T U V X Y Z

6317
Nr POMORSKIE

1. Obiekt
684/5 O B O R A
w zespole folwarcznym

2. Czas powstania
3 ćw. XIXw.

3. Miejscowość
Z A L E S K I E



4. Adres
Zaleskie
gm. Ustka
nr hipoteczny

5. Przynależność administracyjna
województwo słupskie
gmina Ustka
pow. SŁUPSK

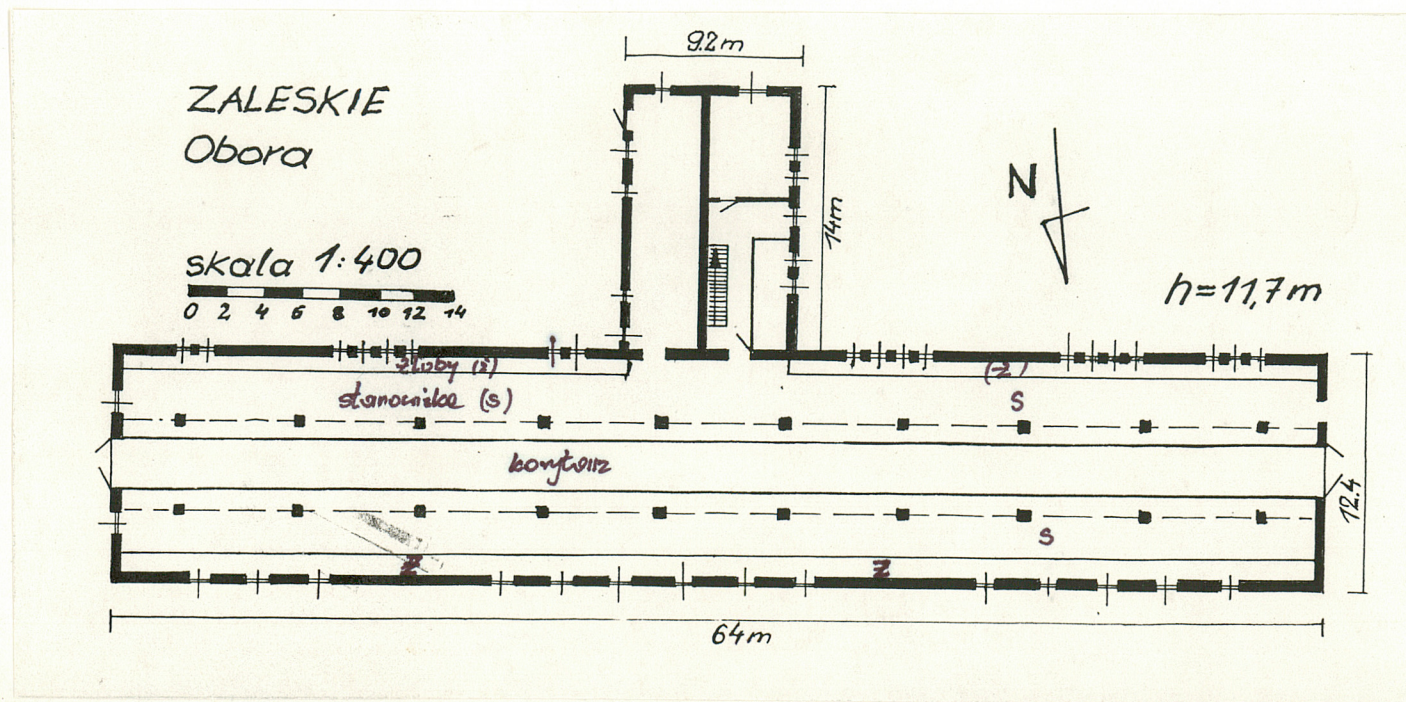
6. Poprzednie nazwy miejscowości
do 1945r. Saleske

7. Przynależność administracyjna
przed 1 VI 1975
województwo koszalińskie
powiat Słupsk

8. Właściciel i jego adres
Państwowe Gospodarstwo
Rolne w Zaleskim

9. Użytkownik i jego adres
j.w.

10. Rejestr zabytków
Nr data



13. Opis (sytuacja, materiał i konstrukcja, rzut, bryła, elewacje, wnętrze, wyposażenie, instalacje).

Budynek wolnostojący, usytuowany w płn. części założenia, w głębi posesji, w obrębie zabudowań gospodarczych. Od strony pld. znajduje się podwórze gospodarcze, od strony pld.-zach. magazyn, od strony płn.-wsch. wjazd do zespołu, na przedłużeniu wjazdu droga w pole, od strony pld.-wsch. bukaciarnia.

Materiał i konstrukcja - budynek murowany, nieotynkowany, o wątku ceglanym krzyżowym, dekoracje wykonane z cegły.

- fundamenty ceglano-kamienne
- ściany z cegły ceramicznej pełnej, wewnątrz otynkowane,
- strop drewniany, belkowy z podsufitką otynkowaną,
- więźba dachowa drewniana, płatwiowo-kleszczowa z dwoma ścianami stolcowymi, dach kryty dachówką ceramiczno-zakładkową,
- okna pierwotne metalowe ościeżnicowo-krosnowe jednodzielne czteropoziomowe, 20-kwaterowe oraz drewniane krosnowe pojedyncze dwudzielne trzypoziomowe ze skrzydłami 6-kwaterowymi; wtórne drewniane zespolone dwupoziomowe z nadśmieniem dwukwaterowym,
- drzwi wrota dwuskrzydłowe oraz drzwi jednoskrzydłowe pełne listwowo-deskowo-zastrzałowe na zawiasach pasowych
- posadzka cementowa zatarta na gładko.

Rzut - budynek założony na planie prostokąta wydłużonego na osi wsch.-zach. z ryzalitem środkowym. Wejścia do pomieszczenia od strony wsch. i zach.

Bryła - budynek jednokondygnacyjny z poddaszem użytkowym, nie podpiwniczony, nakryty dachem dwuspadowym z wysuniętym okapem. Ryzalit środkowy jednokondygnacyjny z poddaszem użytkowym nakryty dachem dwuspadowym o kalenicy prostopadłej.

Elewacja pld. frontowa - 20-osiova z dwuosiowym ryzalitem środkowym, osie wyznaczone oknami zamkniętymi prosto (rozmszczzone regularnie po dwie lub po cztery), w ryzalicie na osi 11 okno pierwotne zamknięte łukiem odcinkowym z łukiem podkreślonym gzymsem, na osi 12 otwór okienny o wykroju prostokąta leżącego zamknięty prosto, w murze zachowany łuk podkreślony gzymsem; między osiami zamurowany otwór drzwiowy z zachowanym łukiem podkreślonym odcinkowym łamanym gzymsem. Między 6a7 oraz 14a15 zamurowany otwór drzwiowy z zachowanym nadświetlem trzykwaterowym. Kondygnacje oddziela gzyms międzykondygnacyjny. W części poddasza cztery osie wyznaczone wejściami dwuskrzydłowymi od zewnątrz, zamknięte prosto, wystające ponad połac dachu, zwieńczone daszkiem dwuspadowym. W ryzalicie w części poddasza trzy osie wyznaczone oknami, narożnymi (pomniejszonymi) o wykroju prostokąta wydłużonego, zamknięte odcinkowo z łukiem podkreślonym w górnej części łamanym gzymsem (w formie omegi). W szczycie "wale oko". Szczyt podkreślony gzymsem schodkowym.

Elewacja szczytowa wsch. - trzyosiowa, w części przyziemia 2 osie wyznaczają wrota dwuskrzydłowe, zamknięte prosto, okna zwieńczone odcinkowo z łukiem. W części poddasza osie środkową wyznacza (przerobione) wejście dwuskrzydłowe od zewnątrz zamknięte prosto, zachowany łuk z podkreślonym gzymsem. Osie narożne wyznaczają okna zamknięte łukiem odcinkowym z łukiem podkreślonym w górnej części łamanym gzymsem (w formie omegi). W szczycie dwa otwory okienne o wykroju prostokąta wydłużonego, zwieńczone analogicznie. Szczyt podkreślony gzymsem schodkowym.

14. Kubatura 10.791 m ³	15. Powierzchnia użytkowa 921 m ²	16. Przeznaczenie pierwotne obora	17. Użytkowanie obecne obora
18. Prace budowlane i konserwatorskie, ich przebieg i dokumentacja Przebudowane współcześnie elewacja zew.płd. oraz wnętrze, szczególnie ryzalitu.		19. Stan zachowania (fundamenty, ściany zewnętrzne, ściany wewnętrzne, sklepienia, stropy, konstrukcje dachowe, pokrycie dachu, wyposażenie i instalacje) dobry	
		20. Najpilniejsze postulaty konserwatorskie	

21. Akta archiwalne (rodzaj akt, numer i miejsce przechowywania)

24. Uwagi różne

25. Opracował

tekst Barbara Lis, wrzesień 1990r.
imię, nazwisko, data, podpis
plany, rysunki Barbara Lis, wrzesień 1990r.
imię, nazwisko, data, podpis
zdjęcia fotogr. Andrzej Pajzderski, lipiec 1990r.
imię, nazwisko, data, podpis
miejsce przechowywania negatywów

22. Bibliografia

KARTA PO WYPEŁNIENIU PODLEGA OCHRONIE NA PODSTAWIE PRZEPISÓW PRAWA AUTORSKIEGO !

26. Adnotacje o inspekcjach, informacje o zmianach (daty, imiona i nazwiska wypełniających)

23. Źródła ikonograficzne i fotograficzne (rodzaj, miejsce przechowywania, sygnatury)

27. Załączniki 1

1. Miejscowość Z A L E S K I E	2. Obiekt (nazwa jak w karcie) O B O R A	3. Zawartość wkładki (nazwa obiektu lub materiału uzupełniającego) c.d.opisu, mat.fotograficzny
-----------------------------------	---	--

Elewacja szczytowa zach - analogiczna do wsch. w przyziemiu zachowany poza osiami łęk podkreślony gzymsem.

Elewacja tylna pñ. - w części kondygnacji 14-o-siowa, osie wyznaczone oknami, zamkniętymi odcinkowo z łękiem podkreślonym gzymsem. Kondygnacje oddziela gzyms międzykondygnacyjny. W części poddasza czterosiowy, osie wyznaczają wejścia od zewnątrz dwuskrzydłowe, od zewnątrz, zamknięte prosto wystające ponad połać dachu, zwieńczone daszkiem dwuspadowym.

Wnętrze - jednohalowe, z przebudowanym współcześnie ryzalitem.

Instalacje - elektryczna.

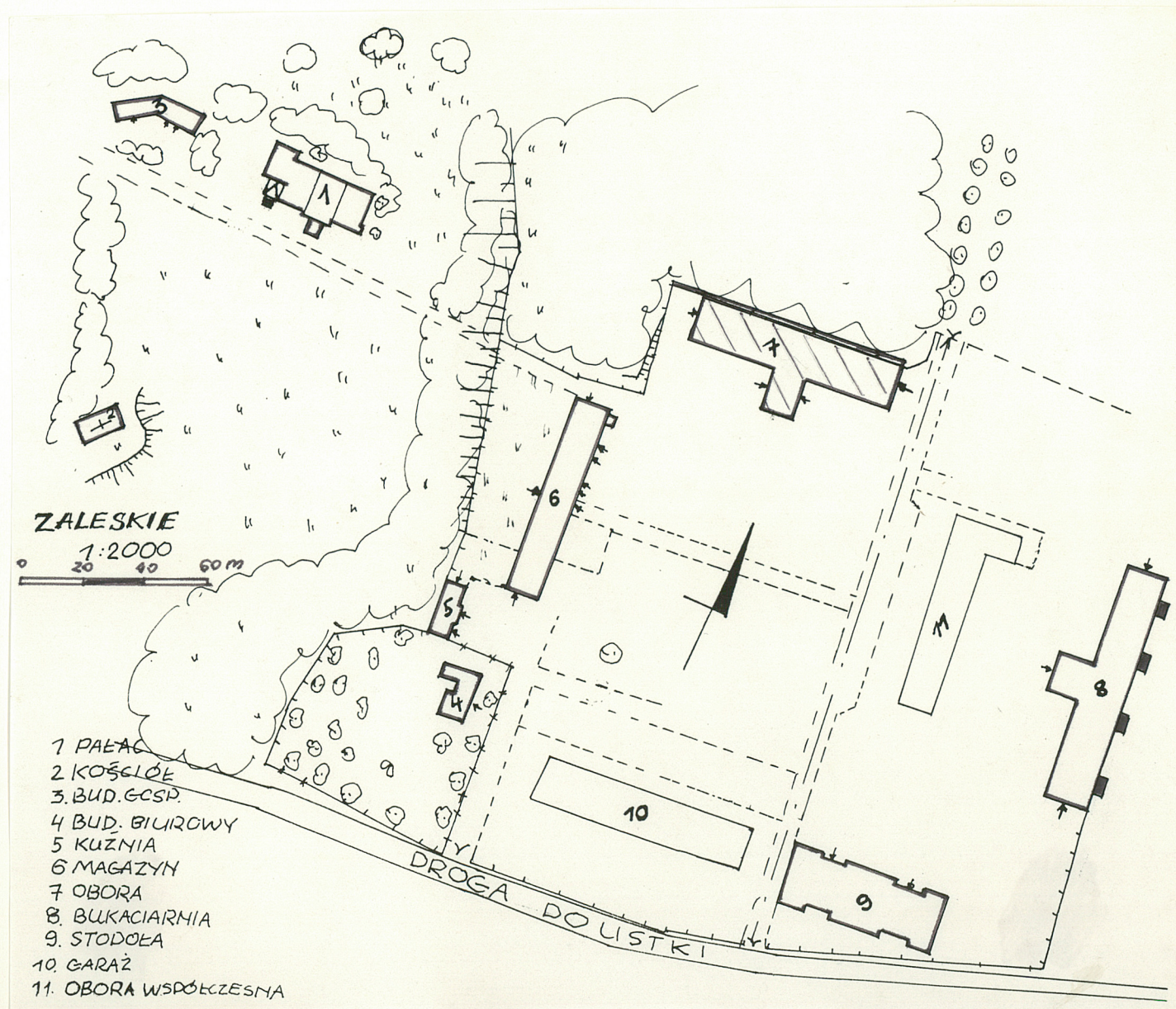
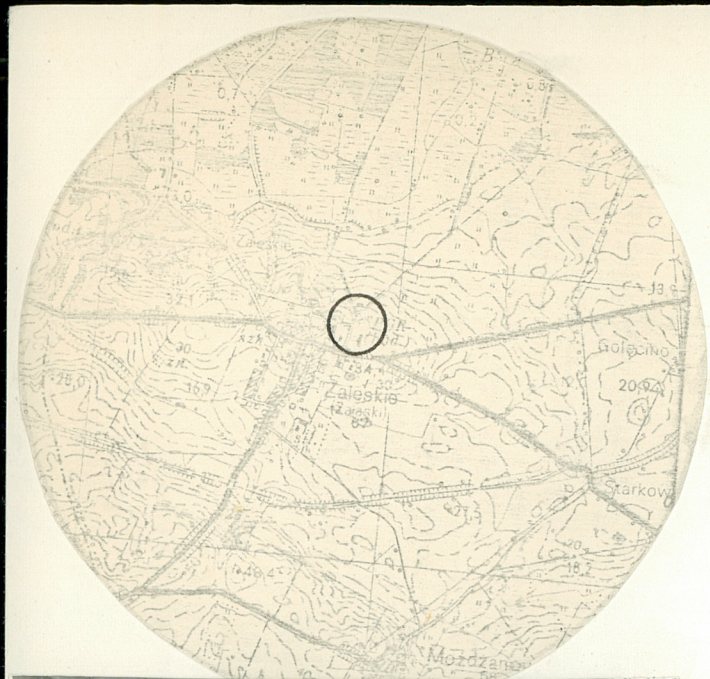
S p i s _ _ _ fotografii:

1. Elewacja frontowa pñd., widok od podwórza,
2. Ryzalit elewacja frontowa,
3. Ryzalit część zach.
4. Ryzalit część wsch., elewacja szczytowa wsch.
5. Elewacja szczytowa wsch.
6. Elewacja szczytowa zach.
7. Elewacja tylna pñ.
8. Wnętrze obory
9. Więźba dachowa

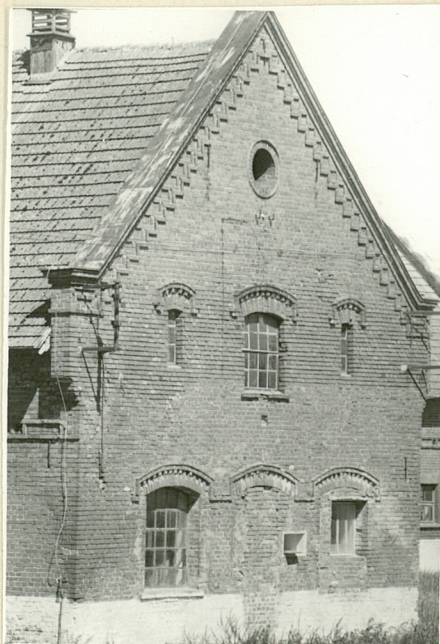


Wkładkę założył: Barbara Lis, wrzesień 1990r.
(imię, nazwisko, data)

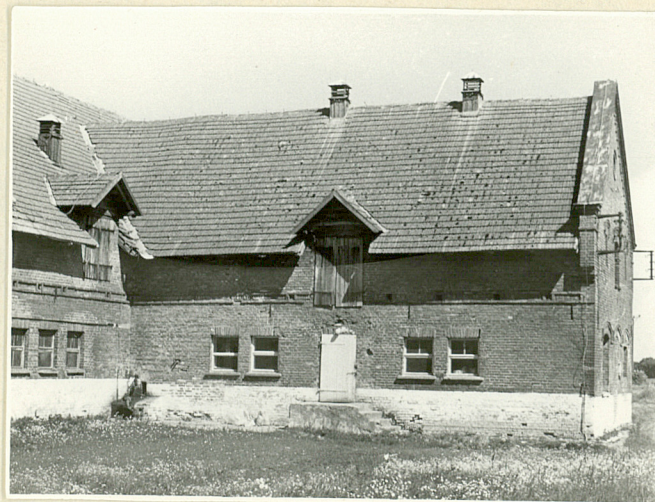
Miejsce przechowywania negatywów: MNPRS w Szreniawie



1. Miejscowość Z A L E S K I E	2. Obiekt (nazwa jak w karcie) OBORA	3. Zawartość wkładki (nazwa obiektu lub materiału uzupełniającego) mat.fotograficzny
--	--	--



2



3.

Barbara Lis, wrzesień 1990r.

Wkładkę założył:
(imię, nazwisko, data)

MNPRS w Szreniaiwe

Miejsce przechowywania negatywów:

Wzór ODZ 1978 r.