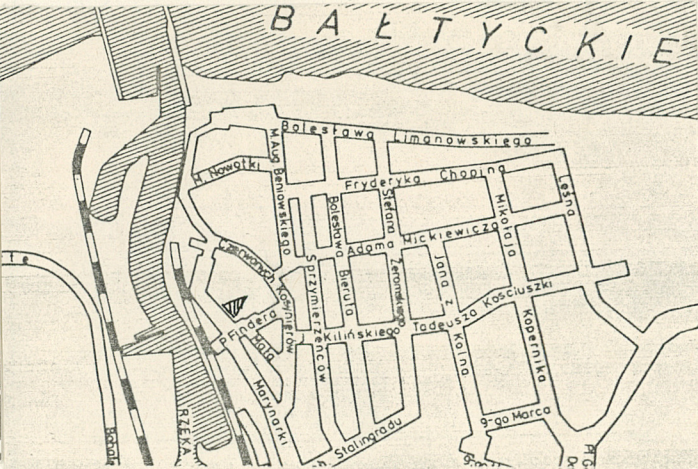


1. Obiekt
688/2 Stodoła i chlewnia Ob.Wytwórnia Chrupek Ziemiaczanych

2. Czas powstania
ok. 1790

3. Miejscowość
U S T K A



4. Adres ul.Marynarki Polskiej 51a

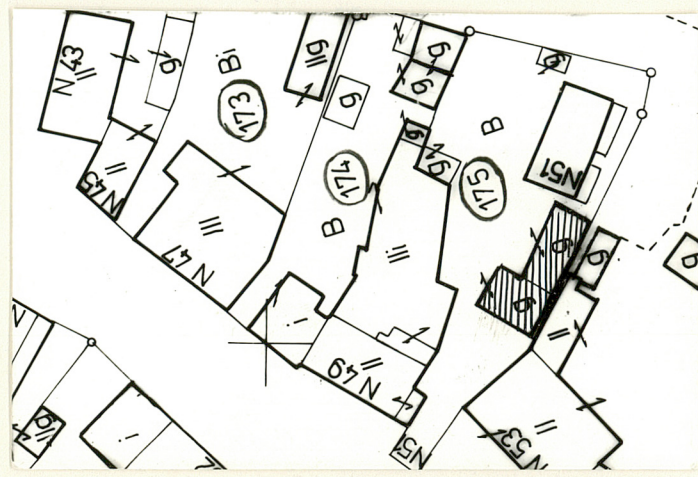
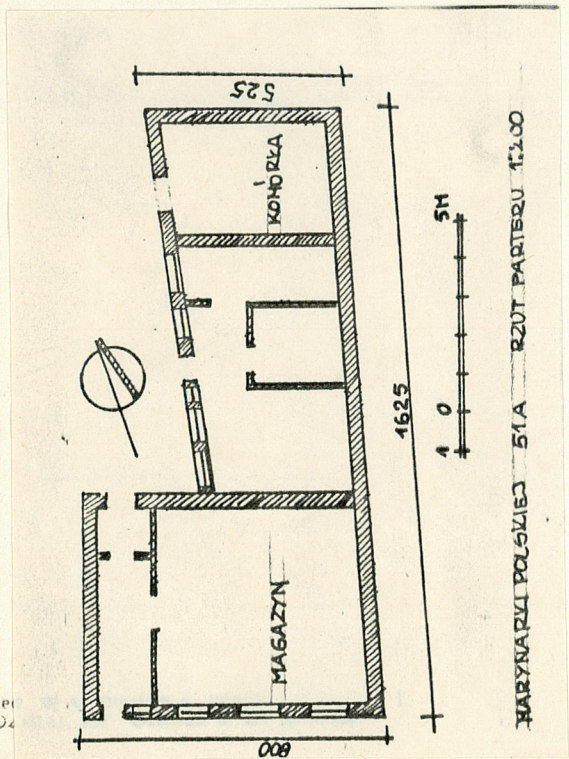
nr hipoteczny KW 15646
obr.11,nr dz.175,nr jedn.rej 372

5. Przynależność administracyjna
województwo śląskie
gmina Ustka pow. śląski

6. Poprzednie nazwy miejscowości
Stolpmunde

7. Przynależność administracyjna
przed 1 VI 1975
województwo koszalińskie
powiat śląski

8. Właściciel i jego adres
Franciszek Sebastian
Ustka,ul.Maryharki Polskiej 51



SYTUACJA
Skala 1:1000

9. Użytkownik i jego adres

10. Rejestr zabytków
Nr data

12. Autorzy, historia obiektu, określenia stylu.

Budynek pierwotnie przeznaczony na stodołę i chlewnię, położony w niewielkim zespole, przy ulicy, która przed wojną nosiła nazwę Haupt Str. i stanowiła zachodnią granicę osady rybackiej.

13. Opis (sytuacja, materiał i konstrukcja, rzut, bryła, elewacje, wnętrze, wyposażenie instalacje)

Budynek wolnostojący, usytuowany za wschodnią pierzeją - ok. 30 m od ulicy Marynarki Polskiej, biegnącej równolegle do pobliskiego kanału portowego.

- Posadowiony na fundamentach kamiennych; ściany zewnętrzne i wewnętrzne o konstrukcji ryglowej z wypełnieniem ceglanym i glinianym; szczyty ścian odeskowane, północno-zachodnia obita blachą;
- Tynki zewnętrzne cementowo-wapienne, wewnętrzne wapienno-piaskowe,
- Strop drewniany, belkowy,
- Więźba dachowa drewniana o konstrukcji krokwiowo-jętkowej,
- Dach pokryty dachówką ceramiczną karpiówką, pojedynczo,
- Posadzki cementowe,
- Okna krosnowe, drzwi płytowe i deskowe.

Rzut złożony z dwóch czworoboków zbliżonych do prostokątów, tworzących kształt litery "L". Pomieszczenia w układzie jednotraktowym.

Bryła dwukondygnacyjna, gdzie drugą kondygnację stanowi nieużytkowane poddasze, niepodpiwniczone, przykryta dachem wielospadowym.

Elewacje otynkowane /w kolorze białym/ z widocznymi belkami konstrukcji ryglowej/.

Wyposażenie: zachowana częściowo stolarka okienna i drzwiowa z pierwotnymi okuciami.

Instalacje: wodno-kanalizacyjna, elektryczna; ogrzewanie: centralne.

14. Kubatura

430 m³

15. Powierzchnia użytkowa

75 m²

16. Przeznaczenie pierwotne

stodoła i chlewnia

17. Użytkowanie obecne

- wytwórnia chrupek ziem
- magazyn

18. Prace budowlane i konserwatorskie, ich przebieg i dokumentacja

- remont kapitalny 1980/81

19. stan zachowania (fundamenty, ściany zewnętrzne, ściany wewnętrzne, sklepienia, stropy, konstrukcje dachowe, pokrycie dachu, wyposażenie i instalacje)

- stan techniczny całości, jak i poszczególnych elementów budynku dobry

20. Najpilniejsze postulaty konserwatorskie

21. Akta archiwalne (rodzaj akt, numer i miejsce przechowywania)

- Zakład Gosp. Kom. i Mieszk. Ustka ul. Krótka 1
/Księgi Inwentarzowe, datowanie/
- Urząd Miejski Ustka ul. Marynarki Polskiej 40
/Wydział Geodezji/
- Archiwum Państwowe Słupsk ul. Sienkiewicza 21
"Pharus-Plan" - Ostseebad - Stolpmunde
plan Ustki z 1924r.

22. Bibliografia

23. Źródła ikonograficzne i fotografia (rodzaj, miejsce przechowywania, sygnatury)

BIURO BADAŃ I DOKUMENTACJI ZAPISKÓW W SŁUPSKU
Miejscowość:
Gmina:
Obiekt:
Nr inwent.:
Nr neg.: 36 M/V/14
Data:

24. Uwagi różne

25. Opracował

tekst..... Marek Łęcznarowicz VIII.1984 r. *M. Łęcznarowicz*
imię, nazwisko, data, podpis
 plany, rysunki..... Jacek Szczęsny VIII.1984 r. *J. Szczęsny*
imię, nazwisko, data, podpis
 zdjęcia fotogr..... Szymon Radziwiłowicz VIII.1984 r. *S. Radziwiłowicz*
imię, nazwisko, data, podpis
 miejsce przechowywania negatywów BB i DZ w Słupsku

Karta po wypełnieniu podlega ochronie na podstawie przepisów prawa autorskiego

26. Adnotacje o inspekcjach, informacje o zmianach (daty, imiona i nazwiska wypełniających)

27. Załączniki

1. Miejscowość

USTKA
ul. Marynarki Polskiej 51a

2. Obiekt (nazwa jak w karcie)

BUDYNEK GOSPODARCZY

3. Zawartość wkładki (nazwa obiektu lub materiału uzupełniającego)

9 zdjęć



1.



2.



3.

1. elewacja południowo-zachodnia; 2. widok od strony północnej;
3. elewacja północno-wschodnia /szczytowa/; 4. elewacja północno-
-zachodnia /szczytowa/;

5. fragment elewacji północno-wschodniej - drzwi wejściowe;
6. fragment elewacji północno-wschodniej - widok od wschodu;
7. widok od strony północnej; 8. lukarna; 9. wnętrze;



4.

Wkładkę założył: Jacek Szczęsny 09.1984 r.

(imię, nazwisko, data)

Miejsce przechowywania negatywów:

BBiDZ w Słupsku

Wzór ODZ 1978 r.



5.



6.



7.



8.



9.