

1. Obiekt

OBORA I POMIESZCZENIA GOSPOD. poł. XIX w.

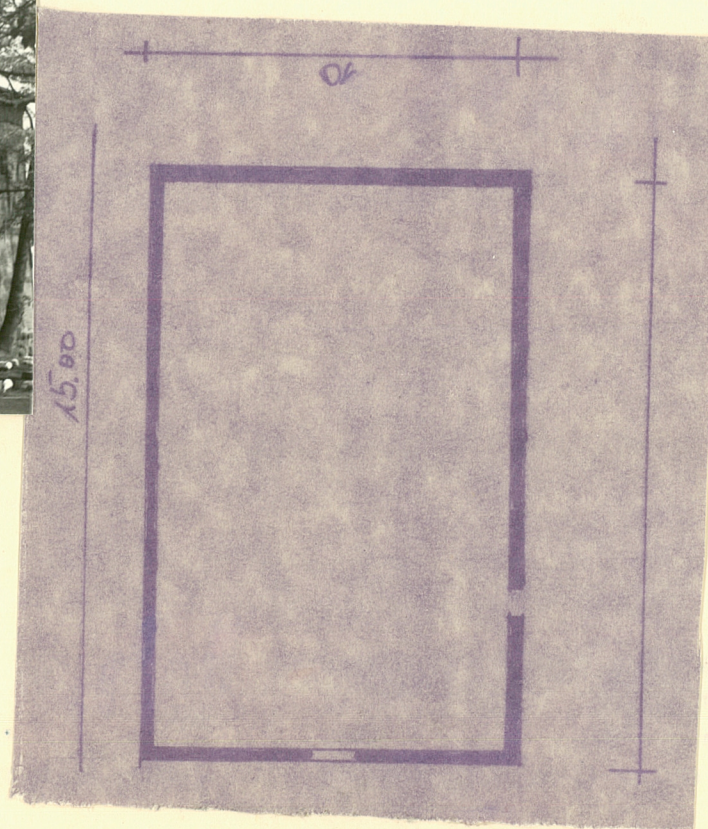
2. Czas powstania

3. Miejscowość

5628

ŻUŁAWKI

11. Zdjęcia, plan sytuacyjny, rzuty



4. Adres Żuławki 37

nr hipoteczny

5. Przynależność administracyjna

województwo Elbląg

gmina Stegna pow. NOWY DWÓR GD.

6. Poprzednie nazwy miejscowości

Anerfeld

7. Przynależność administracyjna
przed 1.VI.1975

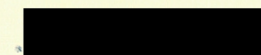
województwo Gdańsk

powiat Nowy Dwór Gdański

8. Właściciel i jego adres



9. Użytkownik i jego adres



10. Rejestr zabytków

Nr data

autor zdjęć T. Raczewski
data wykonania
miejsce przechowywania negatywów

12. Autorzy, historia obiektu, określenia stylu.

Obora wraz z pomieszczeniem gospodarczym
wybudowane w połowie XIX wieku.

13. Opis (sytuacja, materiał i konstrukcja, rzut, bryła, elewacje, dach, wnętrze wyposażenie, instalacje)

Usytuowana szczytowo do domu mieszkalnego, dwukondygnacyjowa
konstrukcji szachulcowej wypełniona cegłą.
Kryta dachem dwuspadowym i dachówką. Otwory okienne prostokątne
z okiennicami. Wnętrze podzielone na pomieszczenia gospodarcze.

14. Kubatura	15. Powierzchnia użytkowa	16. Przeznaczenie pierwotne	17. Użytkowanie obecne
1200 m ³	300 m ²	gospodarcze	gospodarcze
18. Prace budowlane i konserwatorskie, ich przebieg i dokumentacja		19. Stan zachowania (fundamenty, ściany zewnętrzne, ściany wewnętrzne, sklepienia, stropy, konstrukcje dachowe, pokrycie dachu, wyposażenie i instalacje)	
		Ogólny stan zachowania dobry.	
20. Najpilniejsze postulaty konserwatorskie			
15.VII.1979 r. Ogólny stan zachowanie budynku dobry.			

21. Akta archiwalne (rodzaj akt, numer i miejsce przechowywania)

22. Bibliografia

23. Źródła ikonograficzne i fotografie (rodzaj, miejsce przechowywania, sygnatury)

24. Uwagi różne

25. Wypełnił

mgr W. Chruszczyńska

15.VII.1979 r.

PKZ Olsztyn

26. Sprawdził