

1. Obiekt zabytkowy

KOSCIÓŁ

d. ewangelicki

NIEUŻYTKOWANY

poza spisem zabytkow. 1862.

jest w spisie

2. Miejscowość

gm. STARY TARZA

TARZA

3. Wiek

XIX

4. Styl

NEOGOTYC

5. Kubatura m³

3308,0

6. Powierzchnia w m²

a) zabytkowa: 4470 b) użytkowa:

20. Przynależność administracyjna

a) województwo

GOŃSKIE

b) powiat

SZTUMSKI

c) gmina

SZROPY

7. Materiał budowlany

przed zniszczeniem

po odbudowie

a) ściany

CEGLA

b) sklepienia

CEGLA

c) stropy

DREWNO

d) więzania dachu

WIESZAROLY ZE WIAZIEM STALOWYM

DACHOWCA KARDISKA

e) krycie dachu

KARDISKA

11. Ilość budynków

1

12. Ilość kondygnacji

1

13. Użytkowanie wnętrza według ilości:

a) izb mieszkalnych

—

b) innych pomieszczeń

5

c) piwnic

—

14. Grunty należące do zabytku:

ha

a) ogrody stylowe

—

b) sady i grunty uprawne

—

c) lasy

—

d) wody

—

e) inne

CMENTARZ 1.50

21. Stacja

Nazwa stacji

Odległość od stacji w km

a) kolejowa

SZROPY

3.200

b) autobusowa

SZROPY

3.200

8. Wyposażenie architektoniczne

BOGATO PROFILOWANE

GB. PORTALE

15. Przeznaczenie pierwotne budynku

KOSCIÓŁ

16. Użytkowanie w latach ubiegłych

STAJNIA

17. Użytkowanie obecne

NIEUŻYTKOWANY

18. Nadaje się do użycia na

22. Właściciel i jego adres

P. G. R. N. - SZROPY

23. Użytkownik i jego adres

NIEUŻYTKOWANY

24. Inwestor i jego adres

9. Autorzy i data budowy i przebudowy

18.762 - BUDOWA

AUTOR NIEZNANY

19. Data, rodzaj i stopień zniszczeń i odbudowy

Data

O P I S

Zniszczenia %

dbudowa %

VIII. 1939 r.

NIEZNISZCZONY

XI. 1939 r.

— 4 —

XII. 1945 r.

— 4 —

18.7959

OBIEKT OPUSZCZONY ZE STANU POKRUCIA DACHOWEGO I STOCARKI

25. Rejestr zabytku Nr

278/93

30.06.1993

rok

miejsce przechowywania

26. Nazwa księgi hipotecznej

27. Nr hipoteczny

28. Akta

29. Fotografie

30. Inwentaryzacja pomiarowa

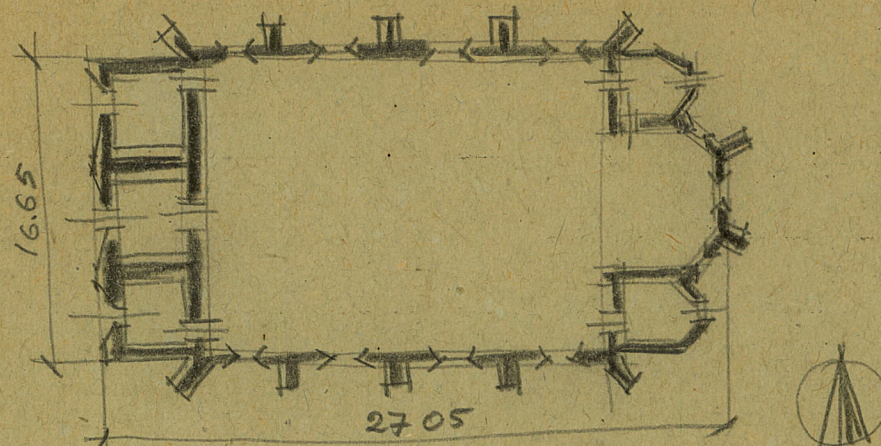
10. Udostępnienie

STATE

Z Y X W V U T S R P O N M L K J I H G F E D C B A Nr

31. Szkic sytuacyjny, plan schematyczny, uwagi opisowe, fotografia

WYS. 740



1959.



STAN W 1964.

32. Przebieg prac konserwatorskich

Rok	Wyszczególnienie prac	Koszt tys. zł

33. Koszty
w tys. zł

Przewidywane

Rzeczywiste

34. Inspekcje

35. Uwagi różne

WNĘTRZE ZDEMOLOWANE

36. Wypełnił dnia H. MOKKA
23. IX. 1959 J. WIENCEK

37. Sprawdził dnia W. K.

Sierp 1964
mgr Tadeusz Domogala