

1. Obiekt

Kamienica czynszowa, wielomieszkaniowa.

2. Czas powstania

1905

3. Miejscowość

S O P O T

11. Zdjęcia, plan sytuacyjny, rzuty - autor zdjęć - Wł. Niedzielko - ZP "Inwestprojekt" Sopot X 1982

4. Adres *Mokry*
ul. Gwardii Ludowej 8

nr hipoteczny *KW-695*

5. Przynależność administracyjna

województwo *gdańskie*

gmina *pow. wejher*

6. Poprzednie nazwy miejscowości

ZOPPOT

7. Przynależność administracyjna
przed 1.VI.1975 r.

województwo *gdańskie*

powiat

8. Właściciel i jego adres

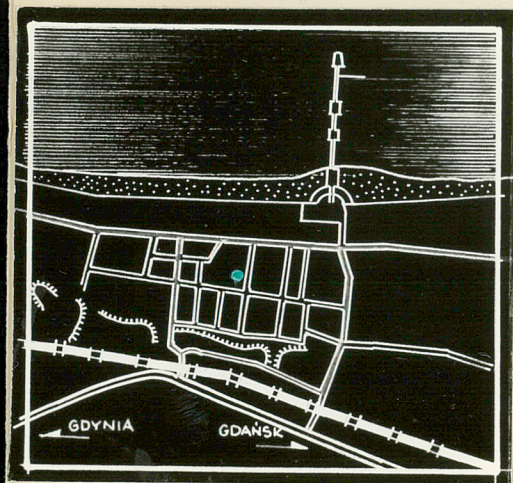
Skarb Państwa Polskiego

9. Użytkownik i jego adres

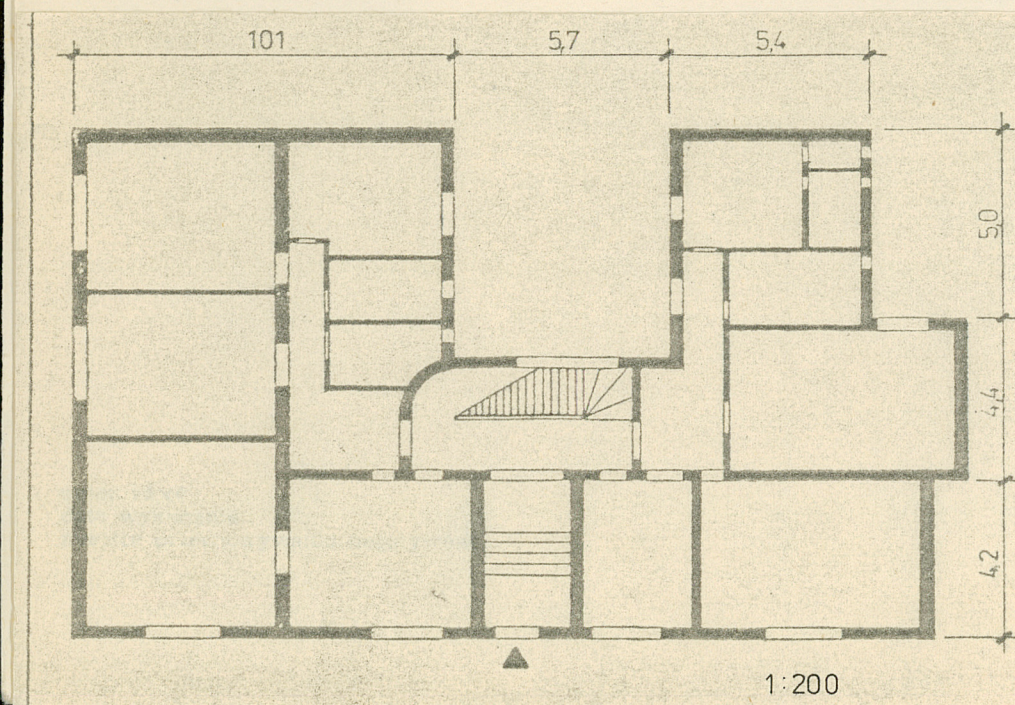
Miejskie Przedsiębiorstwo
Gospodarki Komunalnej i Miesz-
kaniowej - 81-840 Sopot
Aleja Niepodległości 739a.

10. Rejestr zabytków

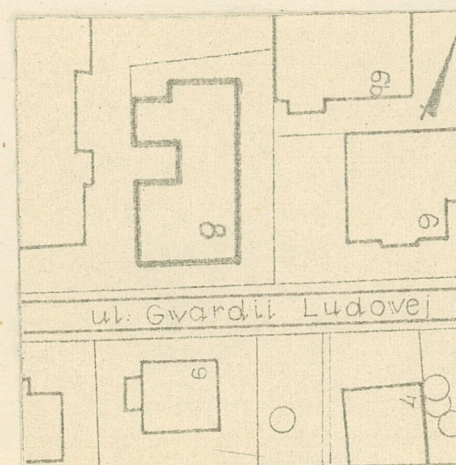
Nr data



1:25000



1:200



1:1000

12. Autorzy, historia obiektu, określenia stylu.

Kamienica czynszowa wielomieszkańkowa powstała w 1905 roku.

Projekt opracował w 1904 roku C. Kupperschmitt dla Schipańskiego.

Budowę ukończono w 1905 roku.

Obiekt odpowiada skali historycznej zabudowy.

13. Opis (sytuacja, materiał i konstrukcja, rzut, bryła, elewacje, dach wnętrze wyposażenie, instalacje)

Budynek wolnostojący usytuowany jest w północno-wschodniej części miasta w północnej pierzei, w linii zabudowy ulicy Gwardii Ludowej.

- Budynek murowany, ściany ceglane, stropy ceramiczne, schody drewniane jednobiegowe. Dach o konstrukcji drewnianej, w części południowej kryty dachówką, karpiówką.
- Budynek podpiwniczony /nad piwnicami sklepienie/, trzykondygnacyjny /z częściowo mieszkalnym poddaszem. Wejście do budynku od strony podwórza. Założony na planie podkowy - z niewielkim podwórkim - studnią od zachodu. Układ pomieszczeń amfiladowy w większości zachowany.
- Bryła budynku rozczłonkowana. W elewacji południowej oraz wschodniej wykusze na wysokości II i III kondygnacji. Na osi głównego wejścia ryzalit zwieńczony szczytem. W elewacjach północnej, południowej i wschodniej balkony na planach prostokątów. Cokoł budynku wysoki gładki. Gzymsy międzykondygnacyjne, nad i podokienne profilowane lekko wysunięte. Parter boniowany. Tynki gładkie, szare i białe. Detale architektoniczne - szare.
- Stalarka okienna - ozdobna częściowo zachowana.
- Stalarka drzwiowa - ozdobna o formach secesyjnych - zachowana z okuciami. W klatce schodowej zachowane częściowo witraże o motywach kwiatowych.
- Ogrzewanie piecowe i etażowe.
- Instalacje: wod.-kan, gaz, elektryczność.

14. Kubatura 4 131 m ³	15. Powierzchnia użytkowa 772 m ²	16. Przeznaczenie pierwotne kamienica kilkumieszkaniowa	17. Użytkowanie obecne kamienica kilkumieszkaniowa
18. Prace budowlane i konserwatorskie, ich przebieg i dokumentacja Remont generalny przeprowadzono w 1977 roku		19. Stan zachowania (fundamenty, ściany zewnętrzne, ściany wewnętrzne, sklepienia, stropy konstrukcje dachowe, pokrycie dachu, wyposażenie i instalacje) Stan techniczny budynku dobry. Niszczyje odnowiona elewacja. Odpada tynk.	
20. Najpilniejsze postulaty konserwatorskie Wskazane uzupełnienia ubytków w elewacji.			

21. Akta archiwalne (rodzaj akt, numer i miejsce przechowywania)

- 1/ Rejestr gruntów miasta Sopotu - Biuro Geodety Miejskiego w Sopocie
- 2/ WAP - Gdańsk - ekspozytura w Gdyni, Archiwum Miasta Sopotu - Zespół Akt Policji Budowlanej, sygn. 48/23/8

23. Źródła ikonograficzne i fotografie (rodzaj, miejsce przechowywania, sygnatury)

22. Bibliografia

- Kalina Gumowska "Sopot - Katalog wybranych zabytków architektury i budownictwa"- PP PKZ - Oddział w Gdańsku - Pracownia Dok. Naukowo-Historycznej.

24. Uwagi różne

25. Wypełnił Biuro Planowania
Przestrzennego w Gdańsku
Prac.TW-2 Zespół Projektowy
w Sopocie.
datagrudzień 1982.....

26. Sprawdził

.....
imię i nazwisko

data

27. Załączniki