

GÓŚRODEK DOKUMENTACJI
ZABYTEKÓW W WARSZAWIE

KARTA EWIDENCYJNA ZABYTEKÓW
ARCHITEKTURY I BUDOWNICTWA

A B C D E F G H I J K L Ł M N O P R S T U V W X Y Z

Nr POMORSKIE

4990

1. Obiekt

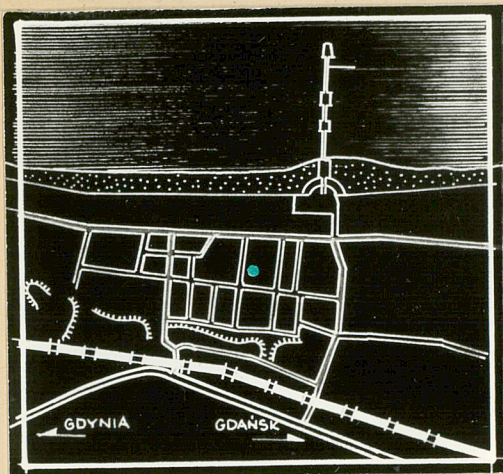
WILLA Ł KILKUMIESZKANIOWA

2. Czas powstania
po r 1905

3. Miejscowość

S O P O T

11. Zdjęcia, plan sytuacyjny, rzuty -autor zdjęć -Wł.Niedzielko- ZP"Inwestprojekt" Sopot X 1982



1: 25000



4. Adres

ul. Gwardii Ludowej 5a

karta 672

nr hipoteczny

5. Przynależność administracyjna

województwo gdańskie

gmina

pow. wiejski

6. Poprzednie nazwy miejscowości

ZOPPOT

7. Przynależność administracyjna
przed 1.VI.1975 r.

województwo gdańskie

powiat

8. Właściciel i jego adres

Szydłowska Krystyna 1/3 nieruchomości

Szydłowski Jerzy - " -

Szydłowska-Gnocińska

Bohdana - " -

Sopot, Gwardii Ludowej 5/5a

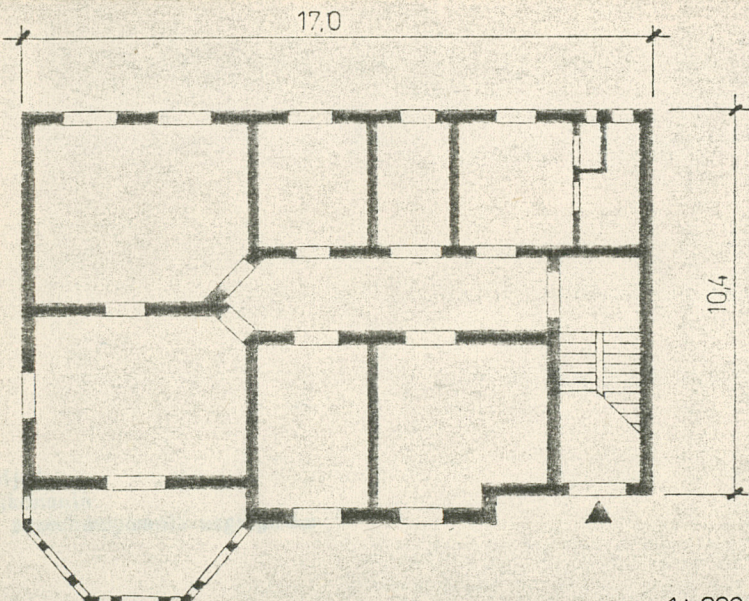
9. Właściciel i jego adres

Właściciele i lokatorzy

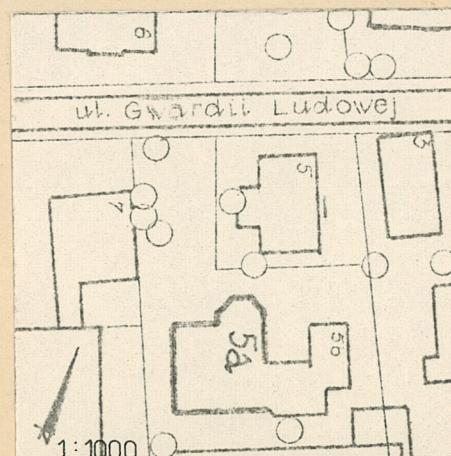
10. Rejestr zabytków

Nr

data



1: 200



1: 1000

12. Autorzy, historia obiektu, określenie stylu.

Willa kilkumieszkaniowa z elementami secesyjnego wystroju.

Architekt Car Kupperschmitt opracował projekt willi dla B. Breda.

Obiekt w skali historycznej zabudowy.

13. Opis (sytuacja, materiał i konstrukcja, rzut, bryła, elewacje, dach, wnętrze, wyposażenie, instalacje)

- Budynek usytuowany jest w północno-wschodniej części miasta, w głębi posesji położonej w południowej stronie ulicy Gwardii Ludowej.
- Budynek murowany, ściany ceglane o konstrukcji szkieletowej, stropy drewniane, schody drewniane, dwubiegowe, dach o konstrukcji drewnianej kryty dachówką marsylską.
- Budynek podpiwniczony, dwukondygnacyjny z poddaszem częściowo zaadaptowanym na cele mieszkalne. Założony na planie prostokąta z wieloboczną werandą od północy. Wejście od strony ulicy Gwardii Ludowej, klatka przelotowa. Układ pomieszczeń amfiladowy wokół prostokątnego hallu.
- Bryła budynku rozczłonkowana. W części północnej poddasze mieszkalne, wyniesione ponad połac dachu zamknięte dachem naczółkowym ze sterczyną, ponad oknami oszalowane deskami. W części wschodniej elewacji północnej drewniana, dwukondygnacyjna weranda na podmurówce - na planie wieloboku oraz w kondygnacji poddasza balkon na planie prostokąta. Cokoł wokół budynku średni, ceglany. Okapy dachu budynku oraz werandy - wysunięte. Tynki nakrapiane szaro-beżowe, opaski okien i dekoracja pionu klatki schodowej - jasnej. Drewniane elementy konstrukcji szkieletowej brązowe. Weranda brązowo-beżowa.
- Stolarka okienna ozdobnie profilowana, zachowana.
- Stolarka drzwiowa ozdobna o motywach secesyjnych, zachowana z okuciami.
- W pionie klatki schodowej zachowane witraże o motywach secesyjnych, ponadto zachowane dzwonki przy drzwiach wejściowych, kraty metalowe w oknach piwnic oraz lampa nad wejściem do budynku. We wnętrzach zachowane częściowo w fasetach sztukaterie i piece z dekoracją roślinną kwiatową o secesyjnych wzorach.
- Ogrzewanie etażowe i piecowe.
- Instalacje: wod.-kan. gaz, elektryczność.

14. Kubatura 2217 m ³	15. Powierzchnia użytkowa 343 m ²	16. Przeznaczenie pierwotne Willa kilkumieszkaniowa	17. Użytkowanie obecne Willa kilkumieszkaniowa
18. Prace budowlane i konserwatorskie, ich przebieg i dokumentacja Po roku 1977 odnowiono elewację.		19. Stan zachowania (fundamenty, ściany zewnętrzne ściany, wewnętrzne, sklepienia, stropy, konstrukcje dachowe, pokrycia dachu, wyposażenie i instalacje) Stan techniczny budynku dobry.	
20. Najpilniejsze postulaty konserwatorskie Bieżące remonty.			

21. Akta archiwalne (rodzaj akt, numer i miejsce przechowywania)

- 1/ Rejestr gruntów miasta Sopotu - Biuro Geodety Miejskiego w Sopocie
- 2/ WAP - Gdańsk - ekspozytura w Gdyni, Archiwum Miasta Sopotu - Zespół Akt Policji Budowlanej sygn. 48/23/5/5a/5b

23. Źródła ikonograficzne i fotograficzne rodzaj, miejsce przechowania, sygnatury)

22. Bibliografia

- Kalina Gumowska "Sopot - Katalog wybranych zabytków architektury i budownictwa" - PP PKZ - Oddział w Gdańsku - Pracownia Dokumentacji Naukowej - Historycznej.

24. Uwagi różne

25. Wypełnił Biuro Planowania Przestrzennego w Gdańsku Prac. TW-2, Zespół Projektowy w Sopocie.
data 1982r.

26. Sprawdził

Imię i nazwisko

data

27. Załączniki

1. Miejscowość	2. Obiekt (nazwa jak w karcie)	3. Zawartość wkładki (nazwa obiektu lub materiału uzupełniającego)
Sopot	Gwardii Ludowej 5a	Elementy architektonicznego wystroju elewacji i wyposażenia wnętrza



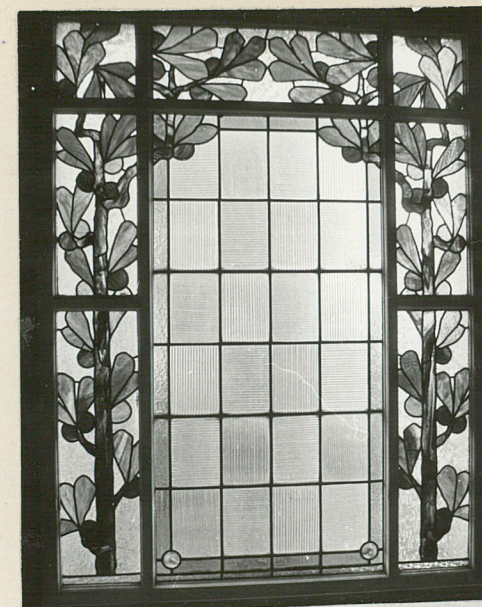
1. Główne wejście



2. Witraż w klatce schodowej



3. Kuta kratka w ościeżnicy



3. Witraż w klatce schodowej

Biuro Planowania Przestrzennego w Gdańsku

Wkładkę założył: Prac. TW-2, Zespół Projektowy w Sopocie

(imię, nazwisko, data)

Miejsce przechowywania negatywów: Wł. Niedzielko ZP "Inwestprojekt"

Jedn. Wyd. Akcyd. Olsztyn zam. 1299/5/78
OZGrafi. ZP. Ostroda zam. 1040 n. 20000

Wzór ODZ 1978 r.