

1. Obiekt

WILLA JEDNORODZINNA

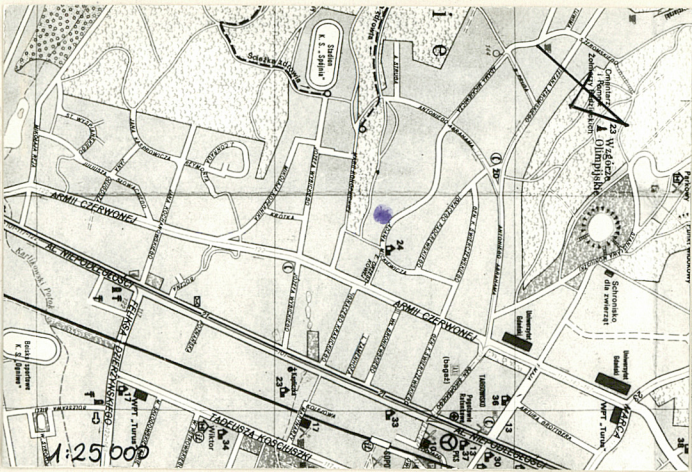
2. Czas powstania

1915

3. Miejscowość

SOPOT

11. Zdjęcia



4. Adres

ul. Mickiewicza 23

nr biurowczy KW 910

nr działki 6 karta mapy 29

5. Przynależność administracyjna

województwo gdańskie

gmina pow. wieplu

6. Poprzednie nazwy miejscowości

Zoppot

7. Przynależność administracyjna  
I VI 1975

województwo gdańskie

powiat

8. Właściciel i jego adres

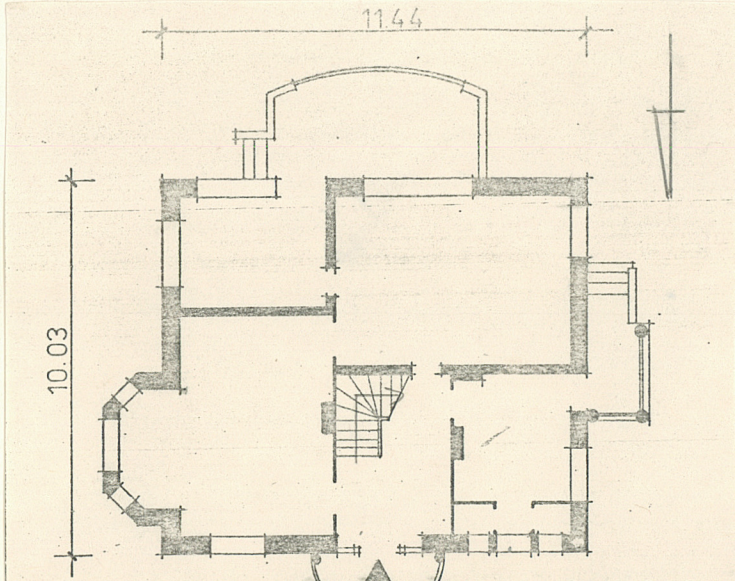
Prezydent Miasta  
Miejskie Przedsiębiorstwo Gospo-  
darki Komunalnej i Mieszkaniowej,  
Sopot, Al.Niepodległości 739A

9. Użytkownik i jego adres

ROM Nr

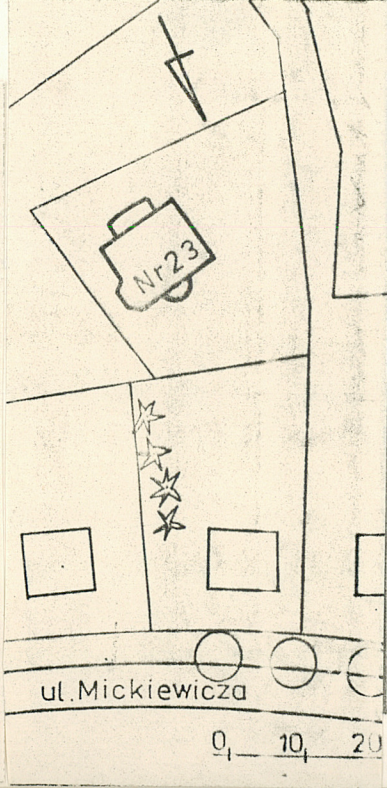
10. Rejestr zabytków

Nr data



RZUT PARTERU

1:200



ul. Mickiewicza

0, 10, 20



12. Autorzy, historia obiektu, określenie stylu.

Willa wybudowana w roku 1915. Utrzymana w skali historycznej zabudowy.

13. Opis (sytuacja, materiał i konstrukcja, rzut, bryła, elewacje, wnętrze, wyposażenie, instalacje)

- Willa położona w zachodniej części miasta, przy południowej stronie ulicy, wolnostojąca, na wzgórzu znacznie powyżej poziomu ulicy.
- Budynek murowany, ściany zewnętrzne i wewnętrzne murowane z cegły pełnej - otynkowane.
- Dach drewniany, mansardowy, czterospadowy kryty dachówką karpiówką w łuskę.
- Schody zewnętrzne murowane, wewnętrzne drewniane.
- Stropy nad piwnicą kleina /?/, międzykondygnacyjne drewniane.
- Stolarka drzwiowa wewnętrzna płycinowa zachowana, drzwi zewnętrzne płycinowe przeszklone z nadświetlem.
- Stolarka okienna skrzynkowa, o drobnokwaterowych podziałach - zachowana.
- Układ wnętrz: pomieszczenia na planie prostokątów zgrupowane wokół holu i klatki schodowej.
- Budynek dwukondygnacyjny z mieszkalnym poddaszem, podpiwniczony.
- Na osi elewacji północnej wejście zaakcentowane gankiem na planie połówki koła, z kolumnami wspierającymi taras na wys. I-go piętra. W elewacji zachodniej parterowa drewniana weranda przykryta trójspadowym daszkiem. W elewacji wschodniej parterowy aneks na planie wieloboku zamknięty tarasem. Na osiach elewacji facjaty.
- Instalacje: wod.-kan., gaz, elektryczność.
- Wnętrze: nieudostępnione.



14. Kubatura

627 m<sup>3</sup>

15. Powierzchnia użytkowa

107 m<sup>2</sup>

16. Przeznaczenie pierwotne

Willa jednorodzinna

17. Użytkowanie obecne

Willa dwurodzinna

19. stan zachowania (fundamenty, ściany zewnętrzne, ściany wewnętrzne, sklepienia, stropy, konstrukcje dachowe, pokrycie dachu, wyposażenie i instalacje)

Ogólny stan zachowania budynku dość dobry.

W znacznym stopniu zniszczone są tynki zewnętrzne.

18. Prace budowlane i konserwatorskie, ich przebieg i dokumentacja

We wnętrzu budynku prowadzone były bieżące prace remontowo-budowlane.

20. Najpilniejsze postulaty konserwatorskie

Należy uporządkować teren, odnowić elewacje.



21. Akta archiwalne (rodzaj akt, numer i miejsce przechowania)

24. Uwagi różne

22. Bibliografia

25. Opracował

tekst Justyna Czystek 03.1988 r.

imię, nazwisko, data, podpis

plany, rysunki - " 6 - " -

imię, nazwisko, data, podpis

zdjęcia fotogr - " - - " -

imię, nazwisko, data, podpis

miejsce przechowania negatywów GODZ

Karta po wypełnieniu podlega ochronie na podstawie przepisów prawa autorskiego

23. Źródła ikonograficzne i fotografie (rodzaj, miejsca przechowania, signatury)

26. Adnotacje o inspekcjach, informacje o zmianach (daty, imiona i nazwiska wypełniających)

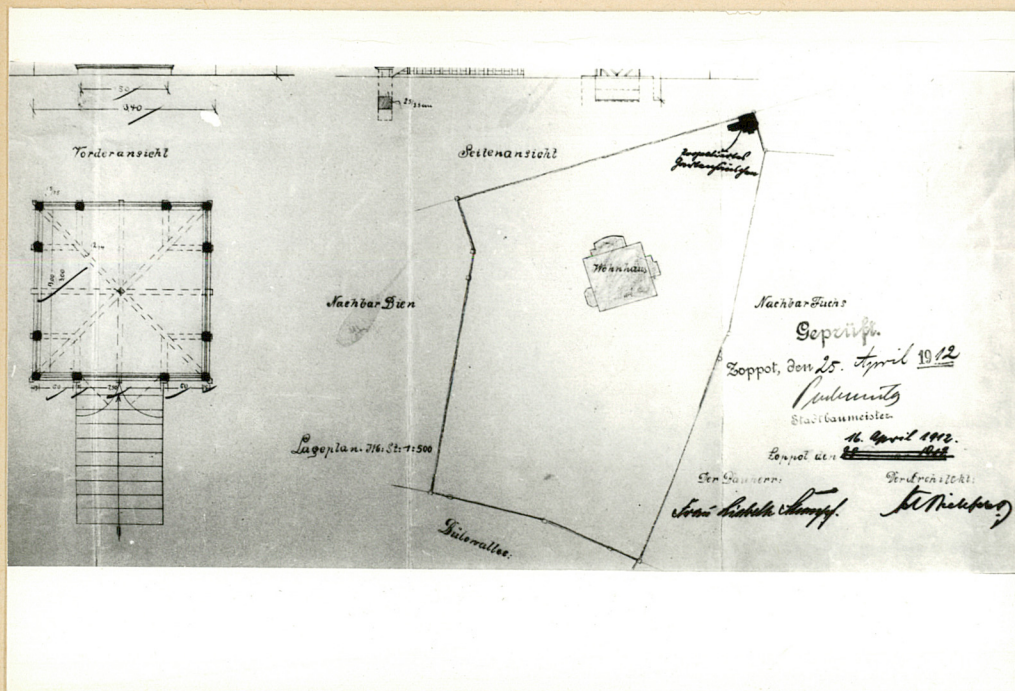
27. Załączniki 12



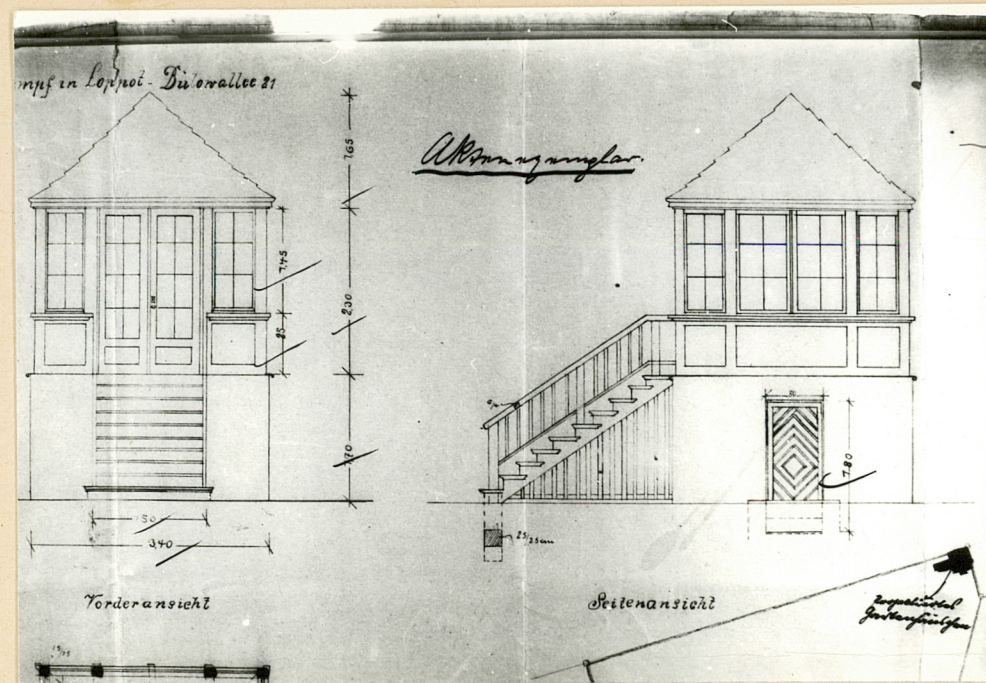
1. SOPOT

2. ul. Mickiewicza 23

3. Materiał archiwalny



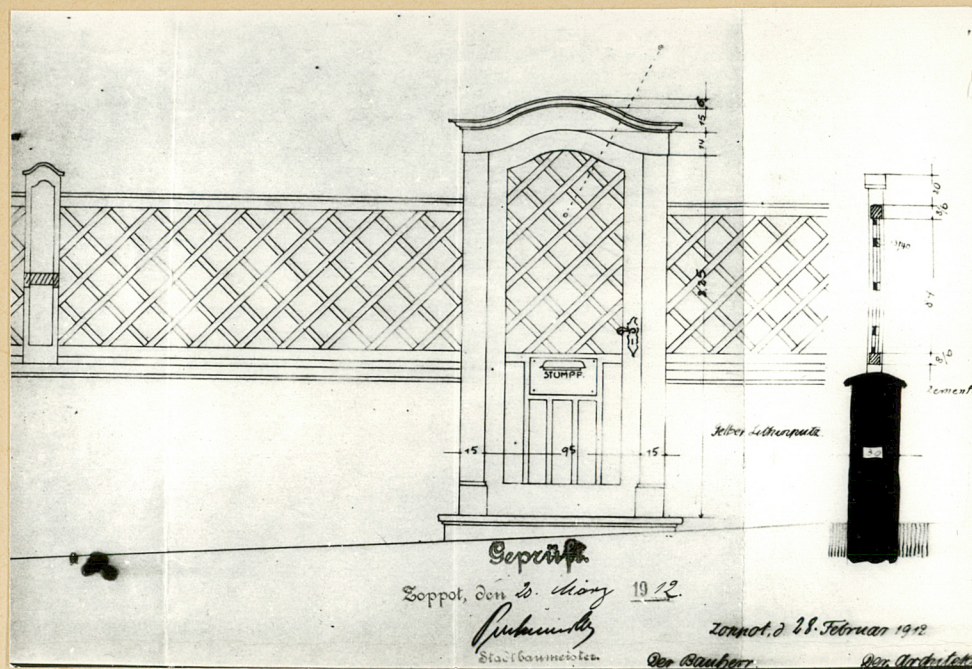
1. Plan sytuacyjny i plan pawilonu ogrodowego



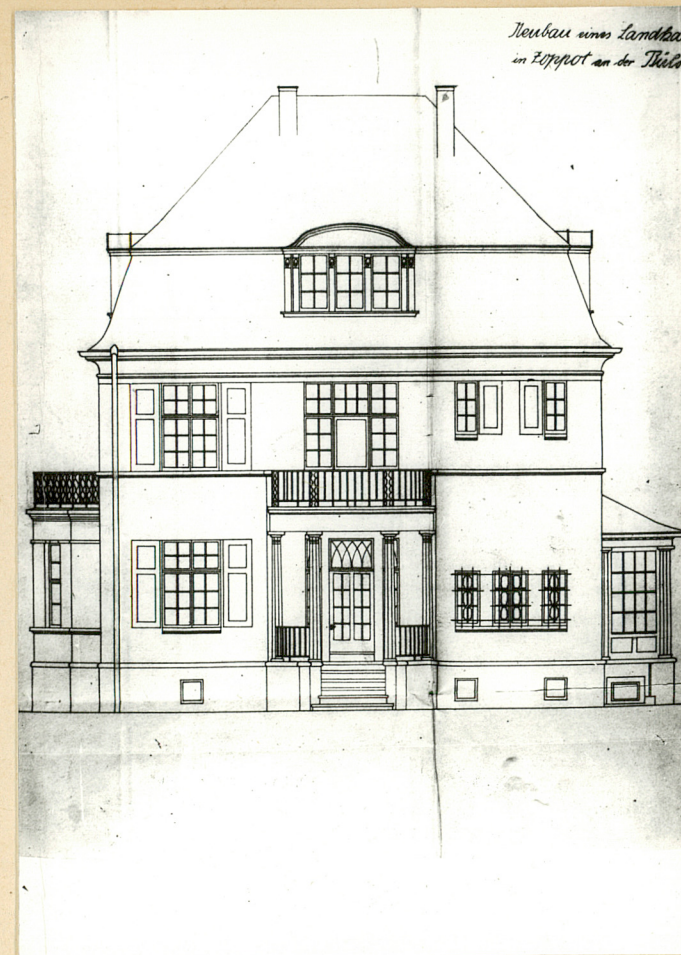
2. Projekt elewacji północnej i wschodniej pawilonu ogrodowego

Wkładkę założyła Justyna Golc-Czyszek maj 1984  
 Miejsce przechowywania negatywów GODZ Gdańsk





3. Projekt ogrodzenia



4. Projekt elewacji wejściowej



1. Miejscowość

Sopot

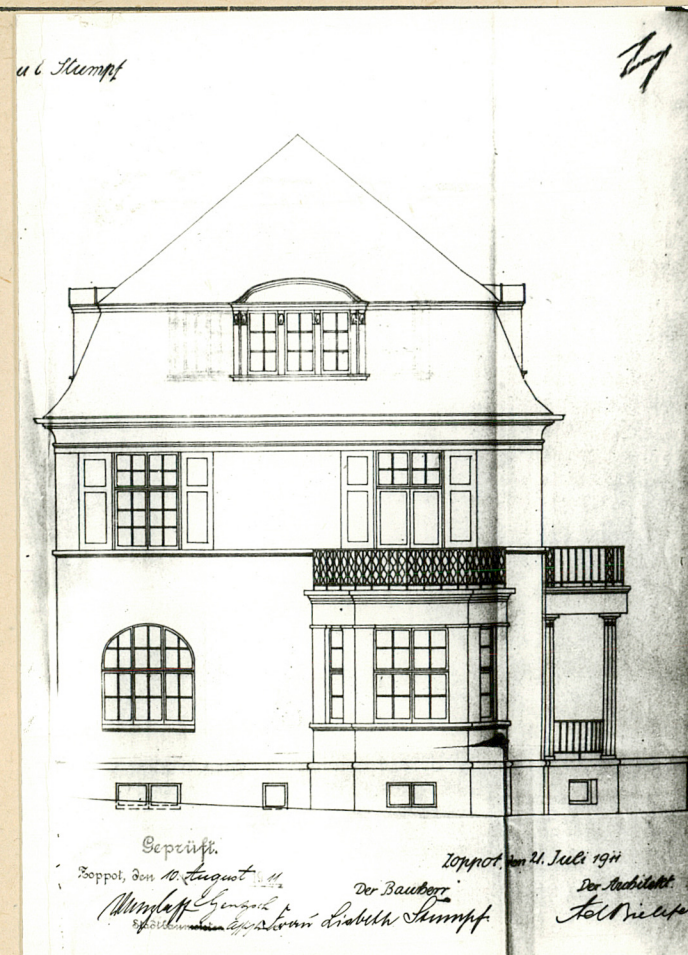
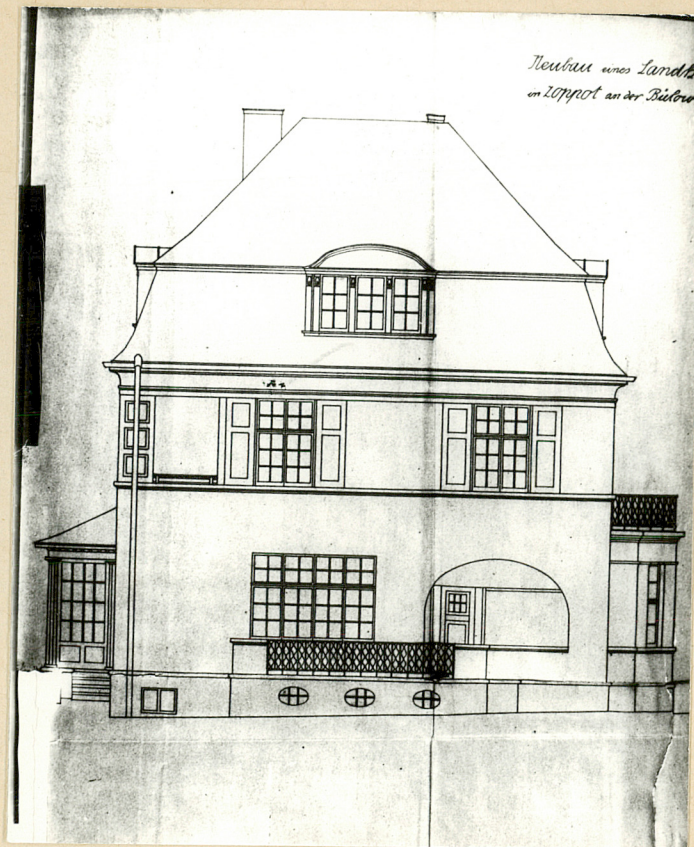
2. Obiekt (nazwa jak w karcie)

ul. Mickiewicza 23

3. Zawartość wkładki (nazwa obiektu lub materiału uzupełniającego)

Materiał archowalny

5. Elewacja południowa  
 6. Elewacja wschodnia  
 7. Elewacja zachodnia  
 8. Przekrój



Wkładkę założył: J. Czyszek 01.1988

(imię, nazwisko, data)

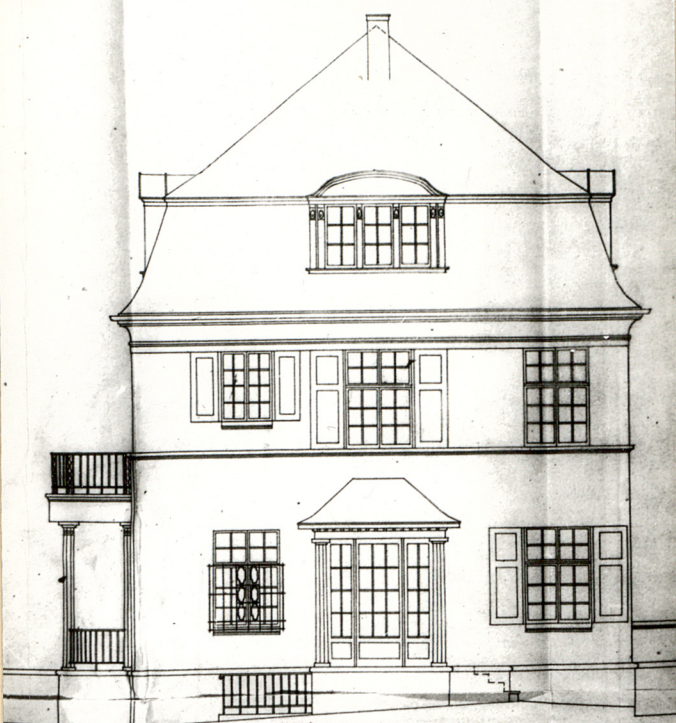
Miejsce przechowywania negatywów:

GODZ

Wzór ODZ 1978 r.



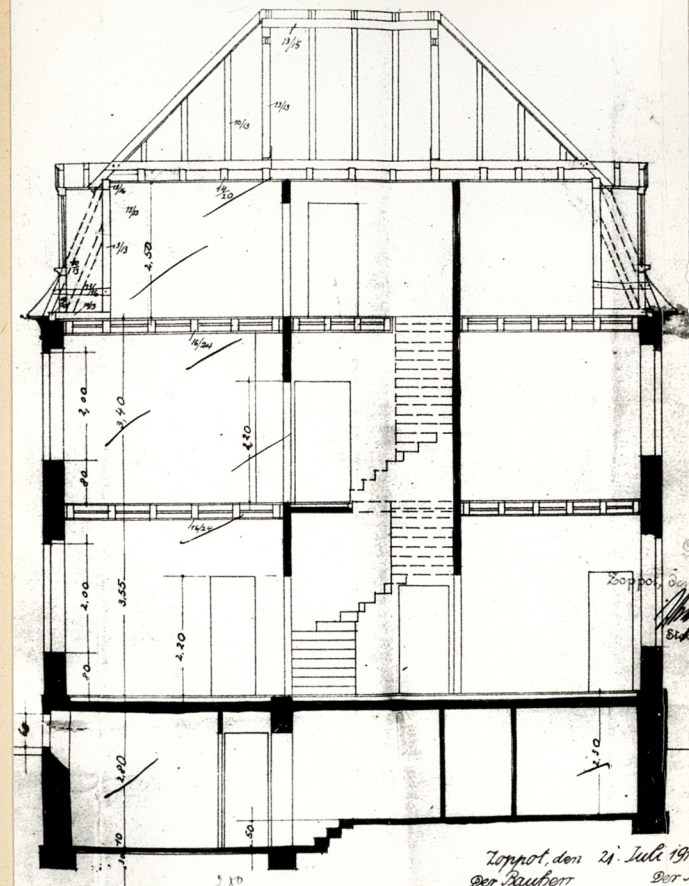
res für Frau Kumpf  
allee.



M 1:50

Gepürsch  
Zoppot, den 19. August 1911  
Der Bauberr  
Herrn Gustav Kumpf  
Herrn Kumpf  
Zoppot, den 21. Juli 1911  
Der Bauberr  
Herrn Kumpf  
Herrn Kumpf

7



M 1:50

Zoppot, den 21. Juli 1911  
Der Bauberr  
Herrn Kumpf  
Herrn Kumpf

8