

1. Obiekt

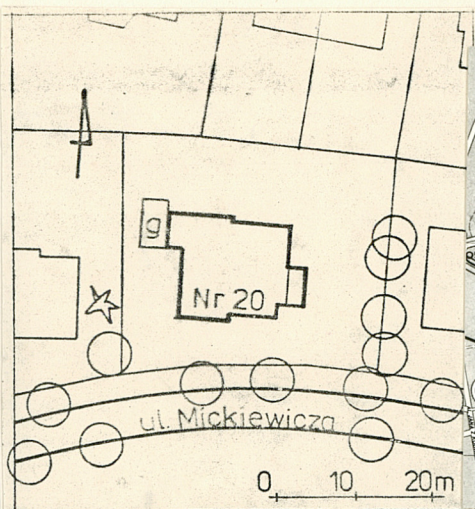
Willa jednorodzinna

2. Czas powstania

1912

3. Miejscowość

SOPOT



4. Adres

UL. Mickiewicza 20

nr hipoteczny

karta mapy 27 nr działki 144

5. Przynależność administracyjna

województwo gdańskie

gmina pow. wejherowski

6. Poprzednie nazwy miejscowości

Zoppot

7. Przynależność administracyjna

1 VI 1975

województwo gdańskie

powiat

8. Właściciel i jego adres

Waldemar, Krystian, Janina
Kryczyńscy

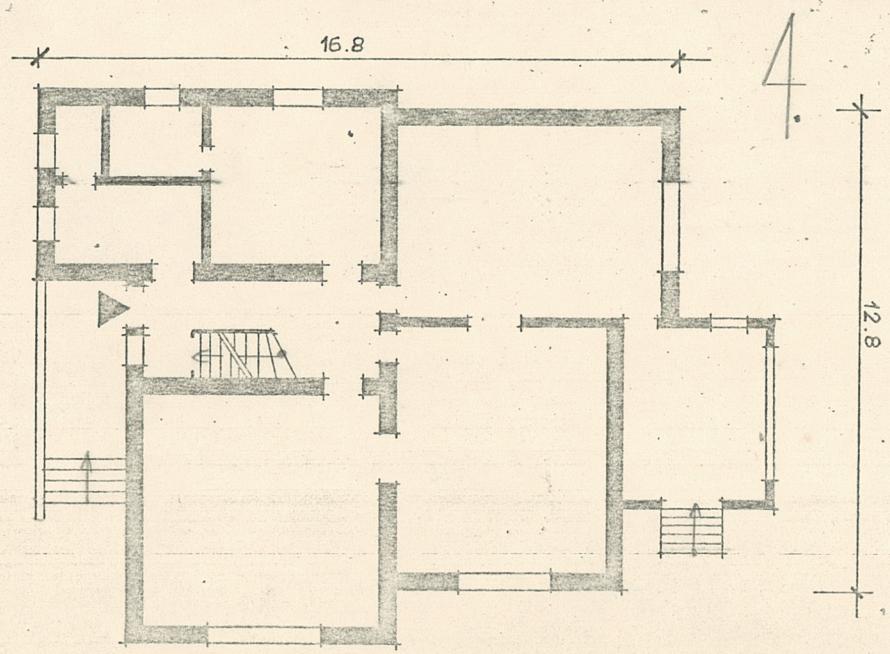
Sopot, ul. Mickiewicza 20

9. Użytkownik i jego adres

Właściciele

10. Rejestr zabudów

Nr data



RZUT PARTERU 1:200

0 1 2 3m
h=5.9m

12. Autorzy, historia obiektu, określenie stylu.

Willa zbudowana w 1912 r., o cechach modernistycznych.

13. Opis (sytuacja, materiał i konstrukcja, rzut, bryła, elewacje, wnętrza i wyposażenie instalacje)

- Budynek położony w zachodniej części miasta, przy południowej pierzei ulicy, wolnostojący, otoczony ogrodem.
- Ściany zewnętrzne i wewnętrzne murowane, tynkowane.
- Dach mansardowy, drewniany, pokryty dachówką karpiówką.
- Stropy drewniane.
- Schody zewnętrzne murowane, wewnętrzne drewniane z balustradą.
- Podłogi w hollu lastrico, w pokojach parkiet i deski.
- Stolarka okienna skrzynkowa, podwójna, ozdobnie profilowana.
- Stolarzka drzwiowa płycinowa.
- Pomieszczenia prostokątne zgrupowane wokół prostokątnego hollu.
- Wejście główne w narożniku południowo-zachodnim, przykryte przeszklonym daszkiem.
- Budynek dwukondygnacyjny z mieszkalnym poddaszem, podpiwniczony. Otwory okienne prostokątne, ujęte w płyciny wzbogacone fryzem kostkowym. Naroża budynku ujęte w pilastry. W elewacji wschodniej parterowa weranda zamknięta tarasem. W elewacjach: południowej, zachodniej i północnej ryzality wyładowane w partii dachu, zamknięte trójkątnymi i półkolistym tympanonem.
- Tynki gładkie, szare, okapy dachu wysunięte.
- Instalacje: wod.-kan., gaz, elektryczność.
- Ogrzewanie: etażowe.

<p>14. Kubatura</p> <p>2004 m³</p>	<p>15. Powierzchnia użytkowa</p> <p>210 m²</p>	<p>16. Przeznaczenie pierwotne</p> <p>Willa jednorodzinna</p>	<p>17. Użytkowanie obecne</p> <p>Willa dwurodzinna</p>
<p>18. Prace budowlane i konserwatorskie, ich przebieg i dokumentacja</p> <p>W budynku przeprowadzono bieżące prace remontowo-budowlane. Nastąpił rozdział budynku na dwa samodzielne mieszkania.</p>		<p>19. stan zachowania (fundamenty, ściany zewnętrzne, ściany wewnętrzne, sklepienia, stropy konstrukcje dachowe, pokrycie dachu, wyposażenie i instalacje)</p> <p>Ogólny stan zachowania budynku dobry. Stan zachowania murów konstrukcyjnych, konstrukcji i pokrycia dachu - dobry. Stan zachowania stolarki okiennej - dość dobry, drzwiowej dobry.</p> <p>20. Najpilniejsze postulaty konserwatorskie</p> <p>Bieżące prace remontowo-budowlane.</p>	

21. Akta archiwalne (rodzaj akt, numer i miejsce przechowania)

24. Uwagi różne

25. Opracował

tekst Justyna Czyszek 03.1988 r.
imię, nazwisko, data, podpis

plany, rysunki "
imię, nazwisko, data, podpis

zdjęcia fotogr "
imię, nazwisko, data, podpis

miejsce przechowania negatywów GODZ

Karta po wypełnieniu podlega ochronie na podstawie przepisów prawa autorskiego

22. Bibliografia

26. Adnotacje o inspekcjach, informacje o zmianach (daty, imiona i nazwiska wypełniających)

23. Źródła ikonograficzne i fotograficzne (rodzaj, miejsca przechowania, sygnatury)

27. Załączniki 1

1. Miejscowość SOPOT	2. Obiekt (nazwa jak w karcie) ul. Mickiewicza 20	3. Zawartość wkladki (nazwa obiektu lub materiału uzupełniającego) Zdjęcia
-------------------------	--	---

1. Elewacja wschodnia.
2. Elewacja zachodnia.
3. Weranda,



Justyna Czyszek 03.1988

Wkładkę założył:
(imię, nazwisko, data)

Miejsce przechowywania negatywów:
GODZ

OZGraf. Z.P. Ostróda zam. 699 nakł. 23.600

Wzór ODZ 1978 r.