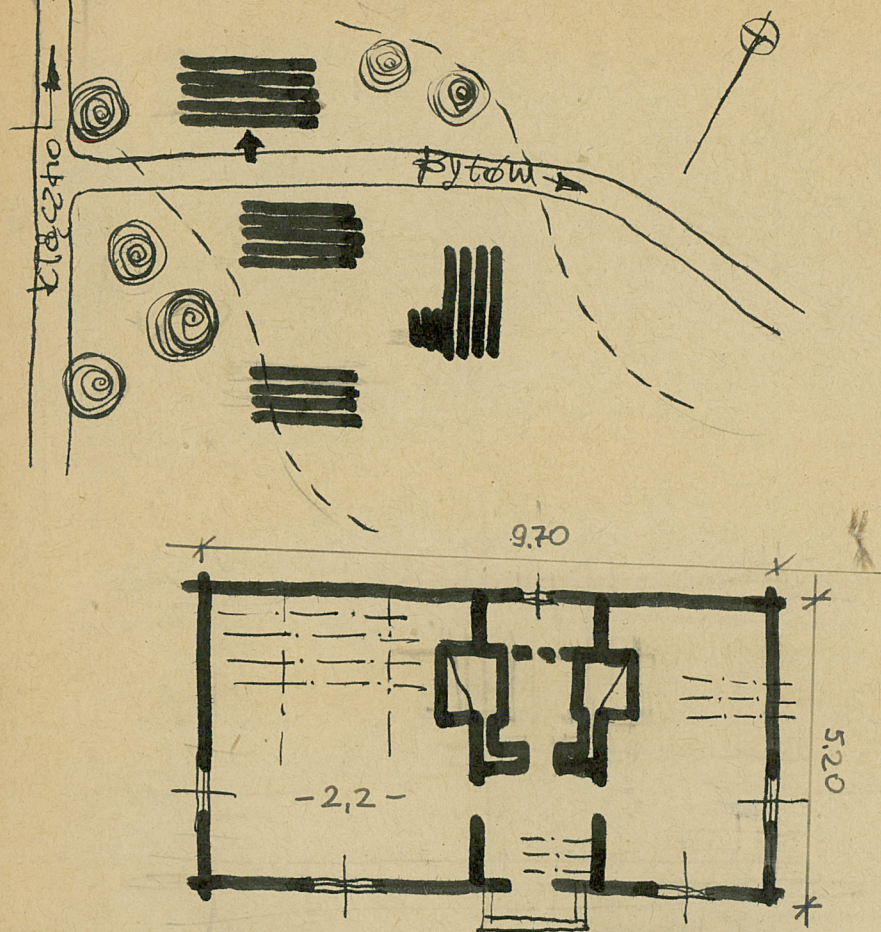


Nr	A	B	C	D	E	F	G	H	I	J	K	L	M	N	O	P	R	S	T	U	V	W	X	Y	Z						
1. Obiekt zabytkowy 611/1		CHAKUPA NR.26																		2. Miejscowość RYNSZT PRZEWOSZCZ											
3. Wiek XVIII		4. Styl		5. Kubatura m³ 111		6. Powierzchnia w m² 50,5 a) zabytkowa: b) użytkowa:		20. Przynależność administracyjna a) województwo KOSZALIŃSKIE b) powiat BYTÓW c) gmina STUJENICE																							
7. Materiał budowlany		Przed zniszczeniem		Po odbudowie		11. Ilość budynków 1		14. Grunty należące do zabytku: ha		21. Stacja Nazwa stacji Odległość od stacji w km a) kolejowa STUJENICE 7 b) autobusowa — " — — " —																					
a) ściany		głina drewno				12. Ilość kondygnacji 1		a) ogrody stylowe —																							
b) sklepienia		—				13. Użytkowanie wnętrza według ilości:		b) sady i grunty uprawne —																							
c) stropy		drewno				a) izb mieszkalnych 1		c) lasy —																							
d) więzania dachu		—				b) innych pomieszczeń 2		d) wody —																							
e) krycie dachu		słoma				c) piwnic 1		e) inne —		22. Właściciel i jego adres																					
8. Wyposażenie architektoniczne Prak detal.						15. Przeznaczenie pierwotne budynku dla celów mieszk.				23. Użytkownik i jego adres j. w.																					
						16. Użytkowanie w latach ubiegłych j. w.																									
						17. Użytkowanie obecne j. w.																									
						18. Nadaje się do użycia na j. w.				24. Inwestor i jego adres																					
9. Autorzy i data budowy i przebudowy Data bud. — r. 1760						19. Data, rodzaj i stopień zniszczeń i odbudowy				25. Rejestr zabytku Nr 257 A-117 rok 23.III.1960. miejsce przechowywania																					
						Data		O P I S		Zniszczenia %		Odbudowa %		26. Nazwa księgi hipotecznej 27. Nr hipoteczny																	
						VIII.1939 r.								28. Akta																	
						XI.1939 r.								29. Fotografie WKZ KOSZALIN																	
						XII.1945 r.								30. Inwentaryzacja pomiarowa																	
						IX.1959 r.		stopień zniszczenia budynku (ściany zewnętrzne, stropy)		25%				ZAKŁ. BUD. WIEJSK. POLIT. WARSZ.																	
						XI.1963 r.		ZUŻYCIE TECHNICZNE		40																					



Z Y X W V U T S R P O N M L K J I H G F E D C B A Nr

31. Szkic sytuacyjny, plan schematyczny, uwagi opisowe, fotografia



32. Przebieg prac konserwatorskich

Rok	Wyszczególnienie prac	Koszt tys. zł

33. Koszty  
w tys. zł

Przewidywane

Rzeczywiste

34. Inspekcje


35. Uwagi różne

36. Wypełnił dnia

23.IX.59r. *Nikola G. W. W. W.*

37. Sprawdził dnia 7.XI.1963r.

MGR D. PTASZYŃSKA  
ING. F. PTASZYŃSKI