

1. Obiekt

Willa

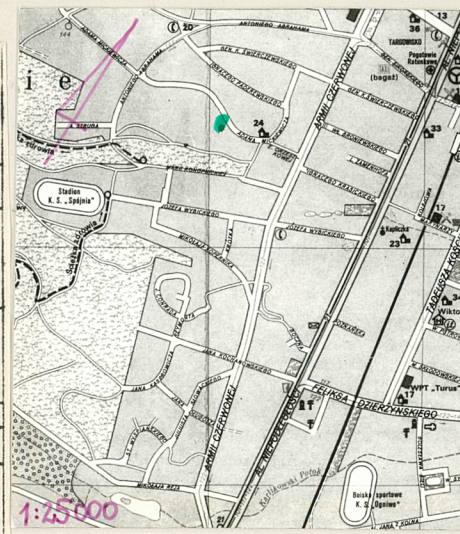
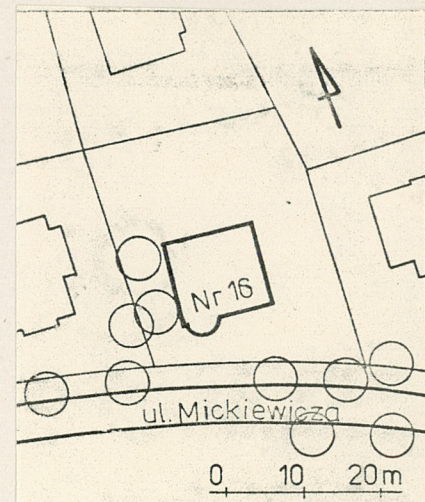
2. Czas powstania

ok.1915

3. Miejscowość

Sopot

11. Zdjęcia, plan sytuacyjny, rzuty



4. Adres

Mickiewicza 16
nr rej.gruntów 1340

nr hipoteczny 25 175

nr.dz.142 ark.mapy 27

5. Przynależność administracyjna

województwo gdańskie

gmina pow. miejski

6. Poprzednie nazwy miejscowości

Zoppot

7. Przynależność administracyjna

przed 1.VI.1975 r.

województwo gdańskie

powiat

8. Właściciel i jego adres

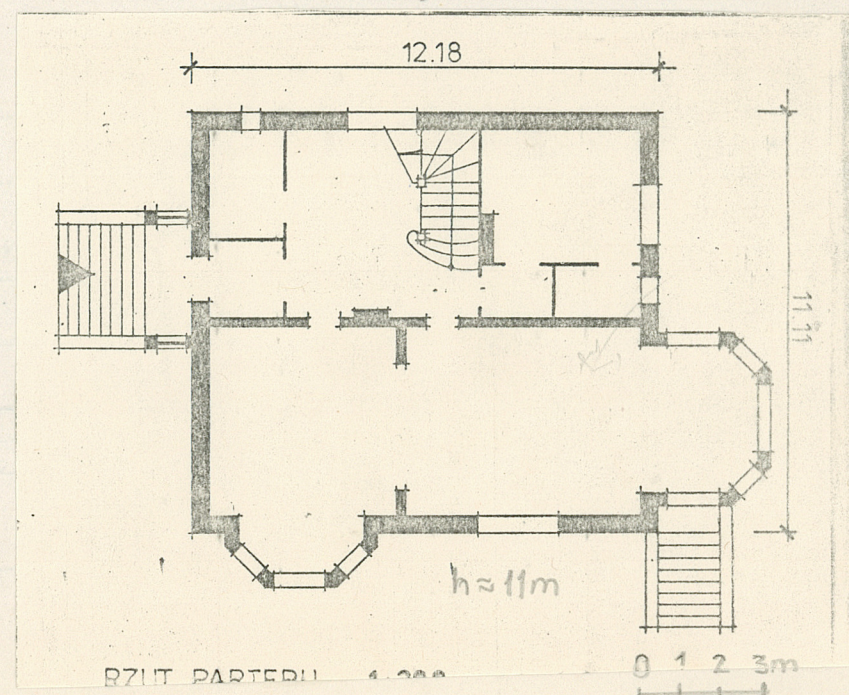
Sopot, ul. Mickiewicza 16
Józef, Krystyna Ramułt
Elżbieta Simbierowicz

9. Użytkownik i jego adres

właściciele

10. Rejestr zabytków

Nr data



P.Czyszek
XI 1983r.

autor zdjęć
data wykonania
miejsce przechowywania negatywów

GODZ Gdańsk

12. Autorzy, historia obiektu, określenia stylu.

Willa wybudowana w 1912 roku dla
niejakiego Fiedlera-architekt
Henrich Dunkel.

Obiekt o niedużej wartości archi-
tektonicznej, utrzymany w skali
historycznej zabudowy.

13. Opis (sytuacja, materiał i konstrukcja, rzut, bryła, elewacje, dach wnętrze wyposażenie, instalacje)

- Willa położona jest w południowo-zachodniej części miasta. Jest to budynek wolnostojący przy południowej stronie ulicy, otoczony niewielkim ogrodem.
- Ściany konstrukcyjne i działowe murowane z cegły pełnej.
- Strop nad piwnicą stalowo-ceramiczny typu Kleina.
- Dach drewniany o konstrukcji kleszczowo-jętowej, czterospadowy, podwójnie załamany. Pokrycie dachu dachówką ceramiczną, karpiówką, w łuskę.
- Posadzka piwnicy cementowa, w kuchniach i łazience terrakota. W pokojach na parterze parkiet, na piętrze i poddaszu deski.
- Schody zewnętrzne murowane. Schody wewnętrzne drewniane, dwubiegowe.
- Wejście główne do budynku w elewacji wschodniej-ganek w formie portyku wspartego na słupach.
- Okna parteru ujęte w pilastry przechodzące na wysokość II kondygnacji i zamknięte odcinkami falistego gzymsu.
- Okna podwójne, skrzynkowe o ozdobnej stolarce-zachowane. Okna na parterze zamknięte łukiem, jedno i dwu oraz trójdzielne, na piętrze o wykroju prostokątnym jedno i dwudzielne.
- Okna facjaty ujęte w pilastry i woluty zamknięte odcinkami falistego gzymsu.
- Budynek założony na planie prostokąta z werandą na planie wieloboku, w elewacji północnej i wschodniej.
- Dawny układ pomieszczeń amfiladowy wokół prostokątnego, kwadratowego holu-zmieniony.
- Dom przebudowano dostosowując go do nowej funkcji.
- W sieni zachowały się płytki glazurowane i sztukaterie w fascesie i otokach.
- Willa dwukondygnacyjna z mieszkalnym poddaszem, podpiwniczony w całości.
- W elewacji północnej parterowy wieloboczny aneks zamknięty tarasem.
- W elewacji zachodniej także parterowy aneks zamknięty tarasem. Balustrady tarasów i balustrada przy schodach wejściowych ozdobna, metalowa.
- Gzyms międzykondygnacyjny i podokienny, profilowane, lekko wysunięte.
- Tynki gładkie, jasnobiałe.
- Ogrzewanie etażowe z własnej kotłowni-zachowały się ozdobne kaloryfery.
- Instalacje: c.o., wod. kan., gazowa, elektryczność.

<p>14. Kubatura</p> <p>1661 m³</p>	<p>15. Powierzchnia użytkowa</p> <p>204m²</p>	<p>16. Przeznaczenie pierwotne</p> <p>Willa jednorodzinna</p>	<p>17. Użytkowanie obecne</p> <p>Willa dwurodzinna</p>
<p>18. Prace budowlane i konserwatorskie, ich przebieg i dokumentacja</p>	<p>19. Stan zachowania (fundamenty, ściany zewnętrzne, ściany wewnętrzne, sklepienia, stropy konstrukcje dachowe, pokrycie dachu, wyposażenie i instalacje)</p> <p>Stan murów dobry.</p> <p>Stan stropów i więźby dachowej dość dobry.</p> <p>Stan schodów wewnętrznych zły.</p> <p>Stan elewacji zły.</p> <p>Stan stolarki okiennej i drzwiowej dobry.</p>		
<p>20. Najpilniejsze postulaty konserwatorskie</p> <p>Konieczność przeprowadzenia remontu budynku, w tym przeprowadzenie remontu elewacji.</p>			

21. Akta archiwalne (rodzaj akt, numer i miejsce przechowywania)

22. Bibliografia

K.Gumowska - Sopot - Katalog wybranych zabytków architektury i budownictwa - PP PKZ,PDNH,1978r.

23. Źródła ikonograficzne i fotografie (rodzaj, miejsce przechowywania, sygnatury)

24. Uwagi różne

25. Wypełnił

mgr inż.arch.Justyna Golc-

imię i nazwisko

Czyszek

data

26. Sprawdził

imię i nazwisko

data

27. Załączniki

1. Miejscowość

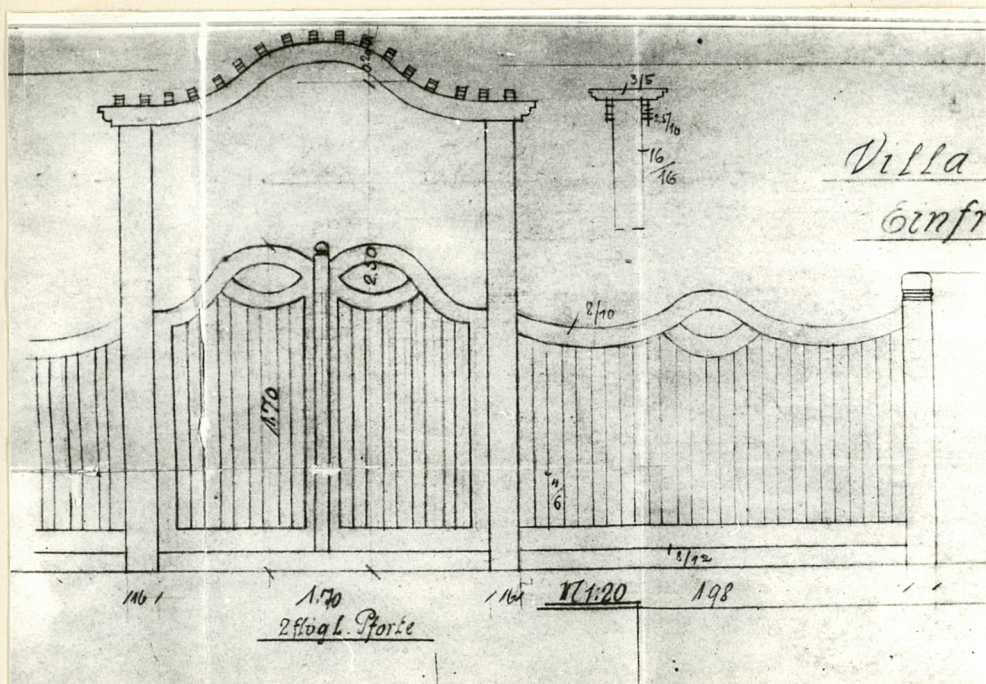
SOPOT

2. Obiekt (nazwa jak w karcie)

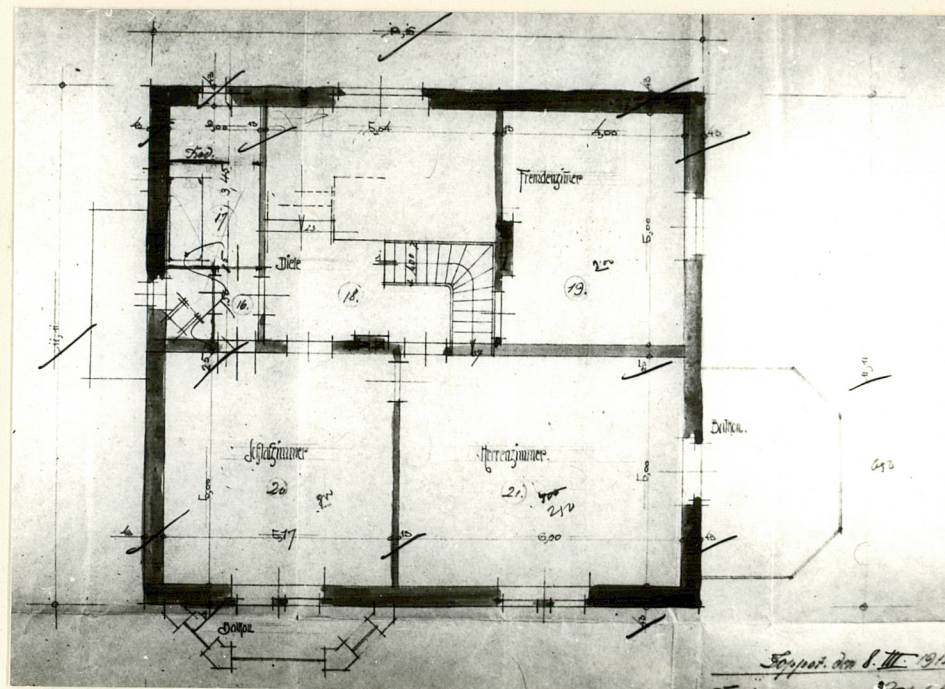
ul. Mickiewicza 16

3. Zawartość wkładki (nazwa obiektu lub materiału uzupełniającego)

Materiał archiwalny



1. Projekt ogrodzenia

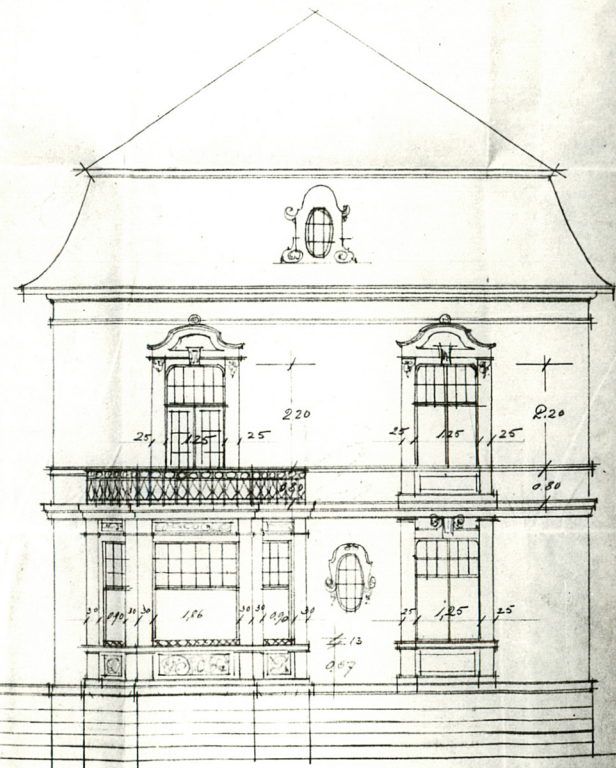


2. Plan piętra willi

Wkładkę założył: Justyna Golc-Czyszek maj 1984
(imię, nazwisko, data)

Miejsce przechowywania negatywów: GODZ Gdańsk

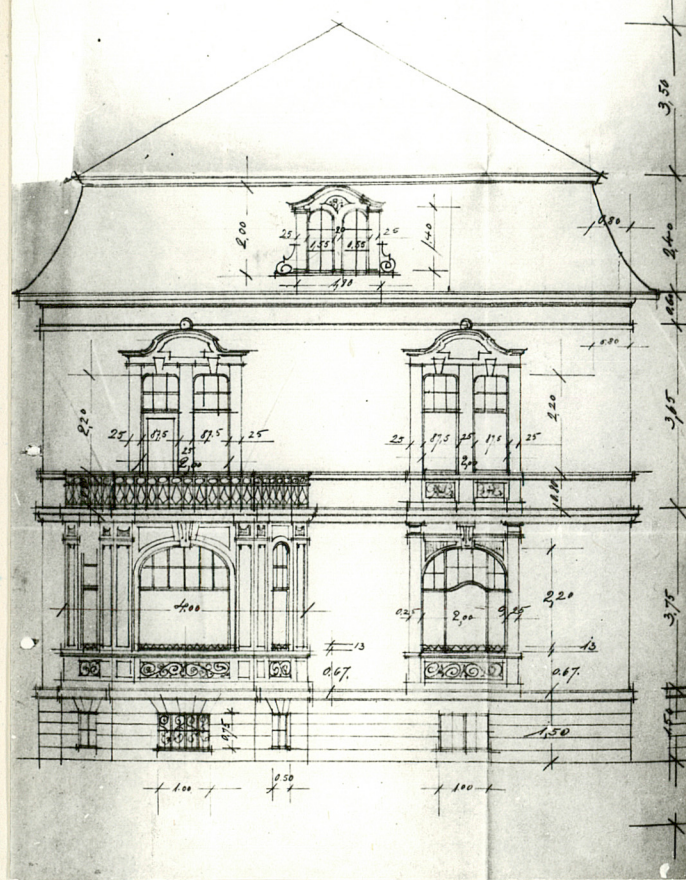
Gr-Feite



Soprißt.
Zoppot, den 28. März 1912
Ruhmuth
Stadtbaumeister
Eigentümer
Ferd. Fiedler
Architekt
Ruhmuth

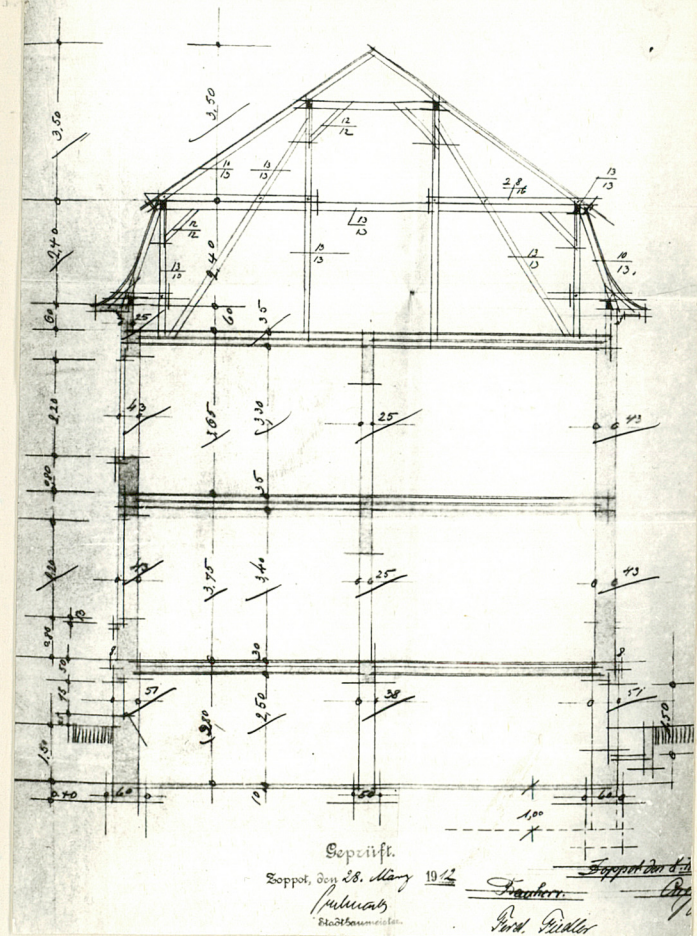
3. Projekt elewacji wschodniej
1912 rok

Gr-Feite



4. Projekt elewacji od strony
ulicy, 1912 rok

Querschnitt a-b



Soprißt.
Zoppot, den 28. März 1912
Ruhmuth
Stadtbaumeister
Ferd. Fiedler
Architekt
Ruhmuth

5. Przekrój poprzeczny

1. Miejscowość

SOPOT

2. Obiekt (nazwa jak w karcie)

ul. Mickiewicza 16

3. Zawartość wkładki (nazwa obiektu lub materiału uzupełniającego)

Zdjęcia



1. Elewacja północna



2. Elewacja zachodnia

Wkładkę założył: J. P. Czyszek 08.1985

(imię, nazwisko, data)

Miejsce przechowywania negatywów: GODZ