

1 Obiekt

WILLA TRZYRODZINNA

2. Czas powstania

1913

3 Miejscowość

S O P O T

4. Adres nr rejestru gruntów 1129
ul. Mickiewicza 2

nr hipoteczny karta 1434 nr dz.76/2
karta mapy 27

5. Przynależność administracyjna

województwo gdańskie

gmina pow. miejski

6. Poprzednie nazwy miejscowości

ZOPPOT

7. Przynależność administracyjna
przed 1 VI 1975

województwo gdańskie

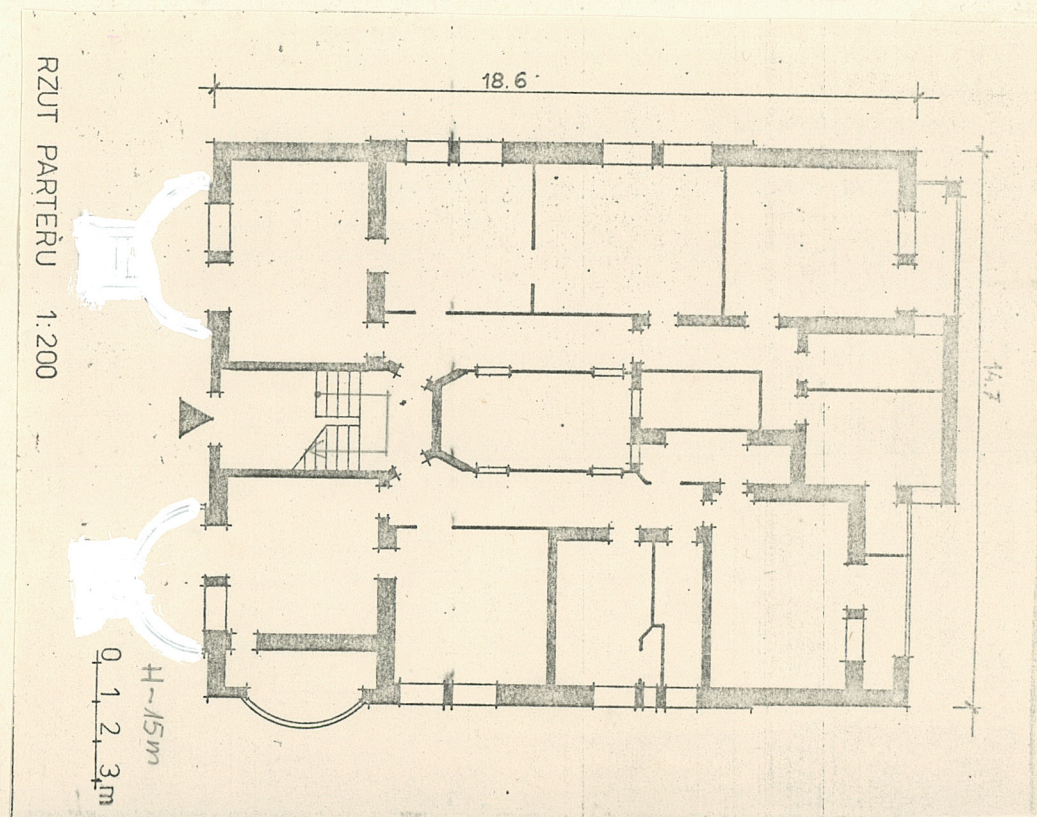
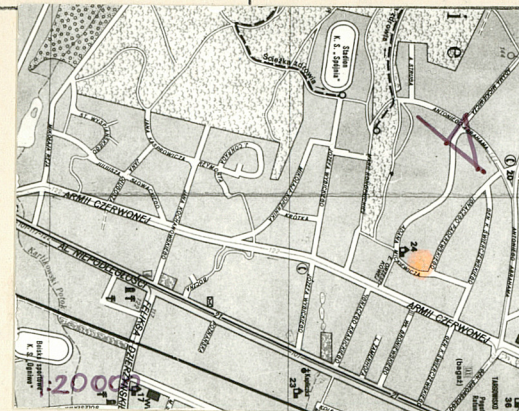
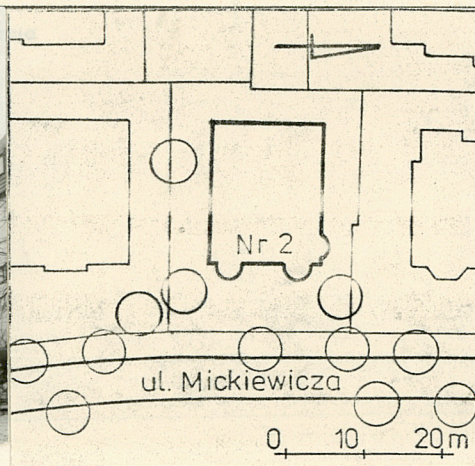
powiat

8. Właściciel i jego adres
Miejskie Przedsiębiorstwo Gospodarki
Komunalnej i Mieszkaniowej SOPOT
Al.Niepodległości 739 A
ADN nr 3

9. Użytkownik i jego adres
Mieszkańcy

10 Rejestr zabytków

Nr data



12. Autorzy, historia obiektu, określenia stylu.

Willa wybudowana w 1913-1914 roku
dla gdańskiego architekta Gerharda
Rathling'a.

Obiekt utrzymany w skali historycznej
zabudowy.

13. Opis (sytuacja, materiał i konstrukcja, rzut, bryła, elewacje, wnętrze, wyposażenie, instalacje)

Budynek położony w pld.-zach. części miasta. Wolnostojący przy zach. pierzei ulicy, otoczony niewielkim ogrodem.

- Ściany murowane z cegły pełnej, tynkowane.
- Strop nad piwnicą stalowo-ceramiczny, międzykondygnacyjne drewniane.
- Dach czterospadowy o konstrukcji drewnianej kryty dachówką karpiówką w łuskę.
- Posadzki w piwnicy ceramiczne i cementowe, w klatce płytki i lastrico, w pomieszczeniach mieszkalnych parkiet, deski, płyta pilśniowa.
- Schody - w piwnicy betonowe, klatka schodowa drewniana.
- Portal prostokątny otwór drzwiowy z półkolistym nadświetłem, ujęty w opaskę z kluczem. Drzwi płycinowe z przeszkleniem, zdobione motywem palmy.
- Okna o wykroju prostokątnym ujęte w proste opaski.
- Stolarka okienna skrzynkowa, drewniana ozdobnie profilowana, zachowana.
- Stolarka drzwiowa płycinowa, ozdobna zachowana częściowo z okuciami.
- Budynek założony na planie prostokąta. Układ wnętrza czytelny, zachowany. Pokoje zgrupowane wokół prostokątnego korytarza.
- Bryła, 3 kondygnacyjny, podpiwniczony z poddaszem zaadaptowanym częściowo na cele mieszkalne. Bryła zwarta na osi elewacji szczytowej, półkolisty szczyt wyładowany w partię dachu z inicjałami G.R w połączeniu z rogami obfitości oraz na wys. II kond. wykusze na planie wielobocznym zamknięte balkonami o ażurowej metalowej balustradzie. Pas podokienny wykuszy zdobią płaskorzeźbione główki kobiece i głowy satyrów ujęte w fonda lub połączone z rogami obfitości.
- Elewacja - I kondygnacja baniowana pasmowo, w narożach z partii środkowej elewacji frontowej pilastry baniowane płytowo. Gzymsy cokołowy, międzykondygnacyjny i wieńczący profilowane lekko wysunięte. Tynki stare, baranek, detal jasnoszary. W sieni zachowane zielone płytki glazurowane o motywach zwierzęcych, winnej latorośli i putta.
- Instalacja - wod.-kan., gaz, elektryczność.
- Ogrzewanie - centralne z własnej kotłowni.

14. Kubatura

3864 m³

15. Powierzchnia użytkowa

685 m²

16. Przeznaczenie pierwotne

Willa trzyrodzinna

17. Użytkowanie obecne

Dom wielorodzinny

18. Prace budowlane i konserwatorskie, ich przebieg i dokumentacja

W budynku przeprowadzono w 1975 roku remont kapitalny.

19. stan zachowania (fundamenty, ściany zewnętrzne, ściany wewnętrzne, sklepienia, stropy, konstrukcje dachowe, pokrycie dachu, wyposażenie i instalacje)

Stan zachowania murów przyziemia, ścian zewnętrznych i wewnętrznych dobry.

Stan zachowania stropów i konstrukcji klatki schodowej dobry.

Stan zachowania konstrukcji dachu - dość dobry.

Stan zachowania stolarki okiennej i drzwiowej - dość dobry.

20. Najpilniejsze postulaty konserwatorskie

Bieżące remonty

21. Akta archiwalne (rodzaj akt, numer i miejsce przechowywania)

WAP O/Gdańsk - Archiwum Miasta Sopotu.
Zespół Akt Policji Budowlanej, sygn. 48/ /

22. Bibliografia

K. Gumowska - Katalog wykonanych zabytków architektury
i budownictwa, PP PKZ O/Gdańsk, PDNH, 1978

23. Źródła ikonograficzne i lotografia (rodzaj, miejsce przechowywania, sygnatury)

24. Uwagi różne

25. Opracował

tekst	P. Czyszek	<i>P. Czyszek</i>	imię, nazwisko, data, podpis
plany, rysunki	P. Czyszek	<i>P. Czyszek</i>	imię, nazwisko, data, podpis
zdjęcia lotogr.	J. P. Czyszek	<i>J. P. Czyszek</i>	imię, nazwisko, data, podpis
miejsce przechowywania negatywów		GODZ	

Karta po wypełnieniu podlega ochronie na podstawie przepisów prawa autorskiego

26. Adnotacje o inspekcjach, informacje o zmianach (daty, imiona i nazwiska wypełniających)

27. Załączniki

1. Miejscowość

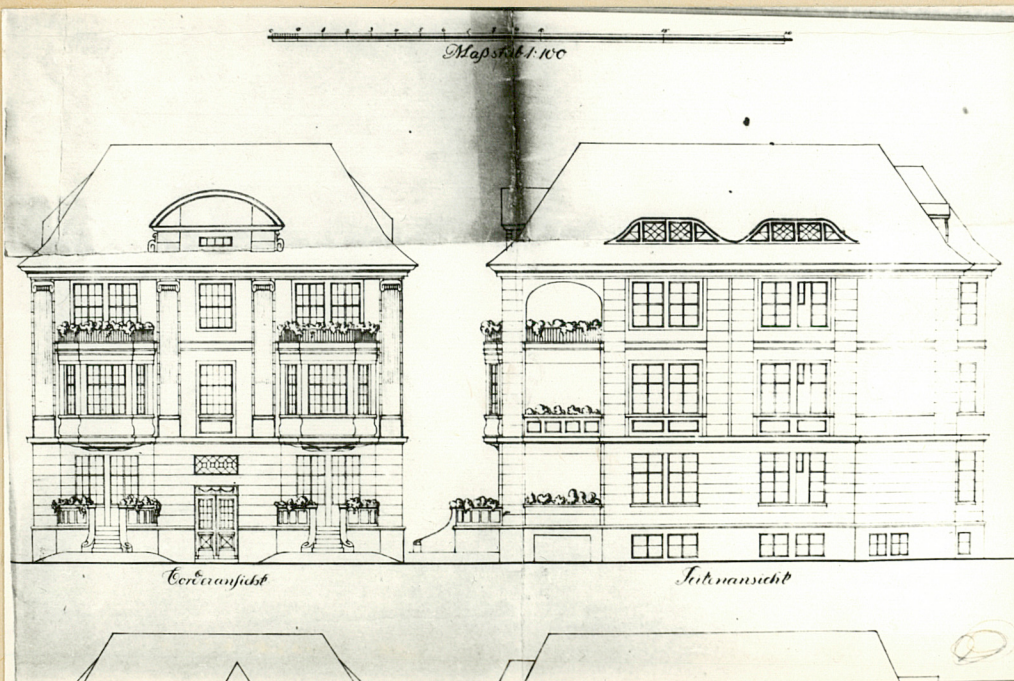
SOPOT

2. Obiekt (nazwa jak w karcie)

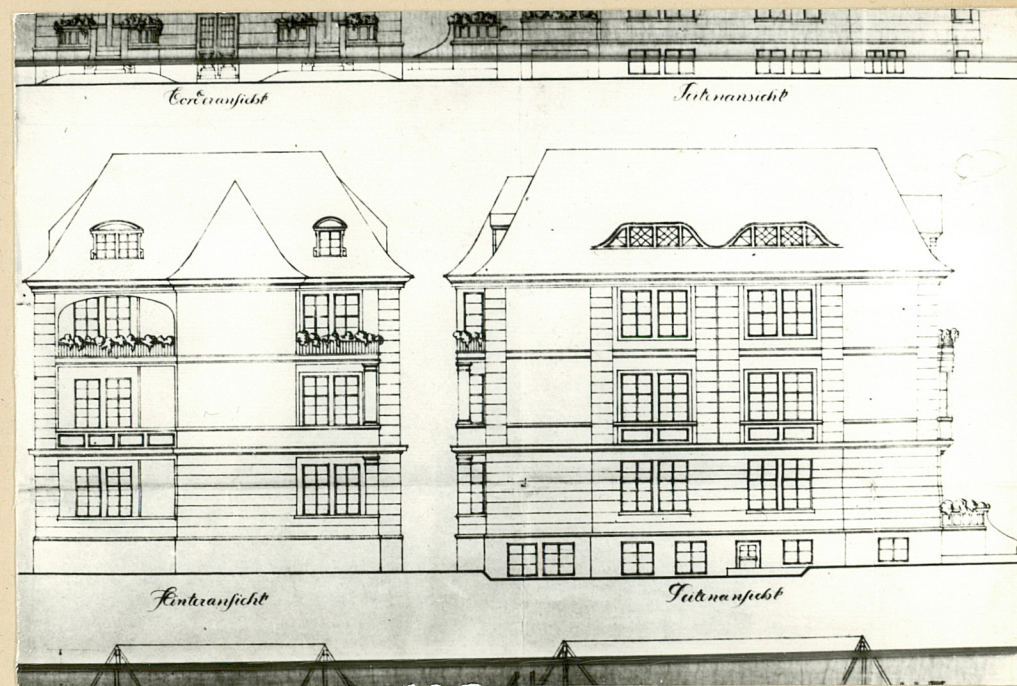
ul. Mickiewicza 2

3. Zawartość wkładki (nazwa obiektu lub materiału uzupełniającego)

Materiał archiwalny



1. Projekt elewacji południowej i zachodniej



2. Projekt elewacji północnej i wschodniej

Wkładkę założył: Justyna Golc-Czyszek maj 1984
(imię, nazwisko, data)

Miejsce przechowywania negatywów: GODZ Gdańsk

Wzór ODZ 1978 r.

1. Miejscowość

SOPOT

2. Obiekt (nazwa jak w karcie)

ul. Mickiewicza 2

3. Zawartość wkładki (nazwa obiektu lub materiału uzupełniającego)

Zdjęcia



Justyna Czyszek 04.1987

Wkładkę założył:

(imię, nazwisko, data)

Miejsce przechowywania negatywów:

GODZ



4



5



6



7



8



9

1. Miejscowość

SOPOT

2. Obiekt (nazwa jak w karcie)

ul. Mickiewicza 2

3. Zawartość wkładki (nazwa obiektu lub materiału uzupełniającego)

Zdjęcia



1. Elewacja frontowa-szczyt
2. Elewacja frontowa-zamknięcie ryzalitu
3. Elewacja frontowa-płycina podokienna
4. Elewacja frontowa-stolarka okienna
5. Elewacja północna-płycina
6. Elewacja frontowa-stolarka drzwiowa
7. Elewacja frontowa-wykusz-tondo
8. Elewacja frontowa-wykusz-tondo-ryzalit północny
9. Elewacja frontowa-wykusz-tondo
10. Elewacja frontowa-wykusz-tondo
11. Elewacja frontowa-wykusz-tondo-ryzalit południowy
12. Elewacja frontowa-wykusz-tondo
13. Klatka schodowa
14. Klatka schodowa-stolarka drzwi
15. Klatka schodowa-płytki glazurowane
16. Klatka schodowa-płytki glazurowane
17. Klatka schodowa-zejście do piwnicy



Wkładkę założył: Juszytana Czyszek 04.1987

(imię, nazwisko, data)

GODZ

Miejsce przechowywania negatywów:

jed. W.A. Olsztyn z. 135/S
OZGraf. Z.P. Ostróda z. 676 n. 40 000

ODZ 1978 r.

