

1. Obiekt
Kamienica czynszowa wielomieszkaniowa

2. Czas powstania
ok. 1900 r.

3. Miejscowość
S O P O T

11. Zdjęcia, plan sytuacyjny, rzuty autor zdjęć - Wł. Niedzielko - ZP "Inwestprojekt" Sopot X 1982 r.



1: 25 000



4. Adres
ul. Helska 7

nr hipoteczny karta 438

5. Przynależność administracyjna

województwo gdańskie

gmina pow. wiejski

6. Poprzednie nazwy miejscowości

ZOPPOT

7. Przynależność administracyjna
przed 1.VI.1975 r.

województwo gdańskie

powiat

8. Właściciel i jego adres

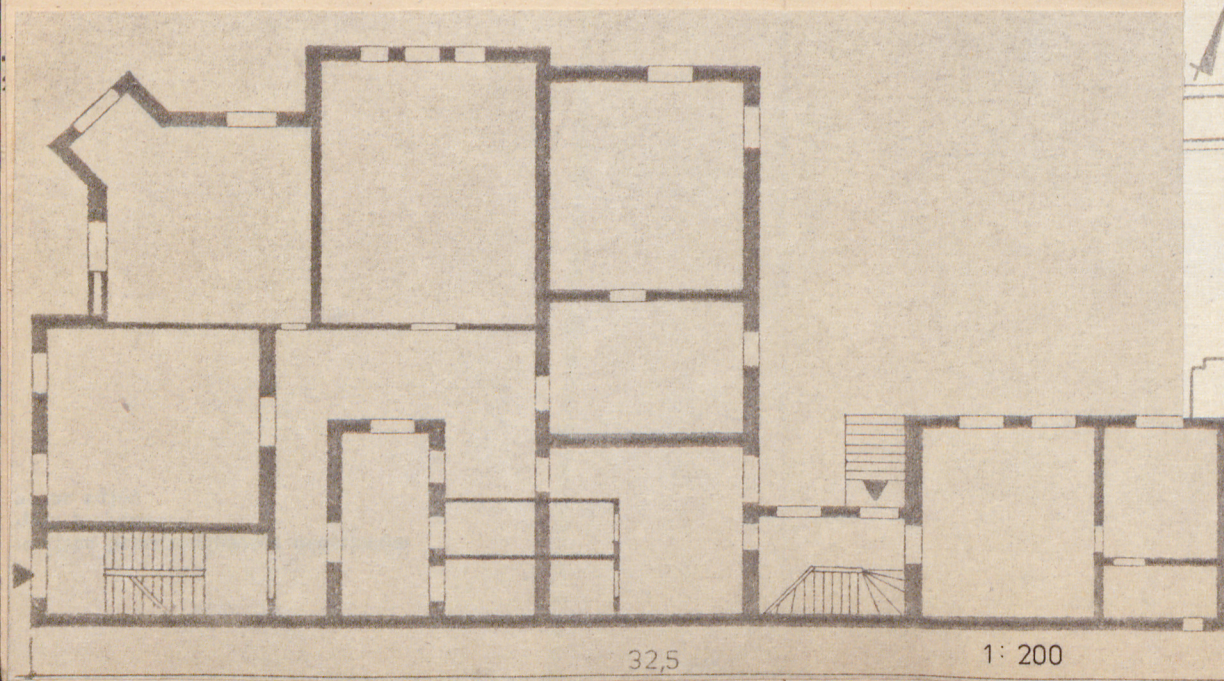
Skarb Państwa Polskiego

9. Użytkownik i jego adres

Miejskie Przedsiębiorstwo
Gospodarki Komunalnej i Miesz-
kaniowej 81-840 Sopot
Aleja Niepodległości 739 a

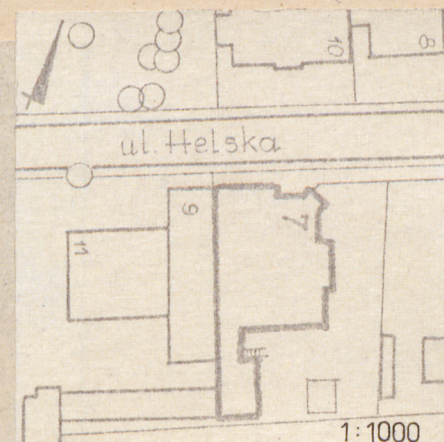
10. Rejestr zabytków

Nr data



32,5

1: 200



1: 1000

12. Autorzy, historia obiektu, określenie stylu.

Elektryczna kamienica czynszowa z elementami secesyjnego wystroju powstała około 1900 roku.

Bryła wykracza poza skalę historycznej zabudowy.

13. Opis (sytuacja, materiał i konstrukcja, rzut, bryła, elewacje, dach, wnętrze, wyposażenie, instalacje)

- Budynek usytuowany w północno-wschodniej części miasta, w południowej pierzei ulicy Helskiej. Budynek od zachodu związany jest z numerem 11.
- Budynek murowany, ściany ceglane, stropy drewniane, Dach o konstrukcji drewnianej i wielospadowy, kryty karpiówką w łuskę i papą.
- Budynek założony na planie podkowy podpiwniczony, trzykondygnacyjny z poddaszem. Wejście główne od strony ulicy Helskiej. gospodarcze - od strony podwórza. Układ pomieszczeń amfiladowy, zachowany.
- Bryła budynku rozczłonkowana. W narożniku północno-wschodnim wysunięty, czterokondygnacyjny ryzalit zamknięty hełmem z chorągiewką. W elewacjach północnej i wschodniej ryzalitu zamknięte ozdobnymi szczytami. W elewacjach północnej i wschodniej balkony na planie prostokątów z odobnymi metalowymi balustradami. Wokół budynku wysoki cokół z listrica. Gzymsy międzykondygnacyjne lekko wysunięte, profilowane.
- Tynki nakrapiane- szare, gzymsy jasne. Naroża ryzalitów w parterze boniowane. Gzymsy międzykondygnacyjne wzbogacone fryzem z wolich oczek. W elewacji północnej i wschodniej - chimery flankujące szczyty.
- Stolarka okienna ozdobnie profilowana, zachowana
- Stolarka drzwiowa ozdobna - zachowana z okuciami.
- Ogrzewanie piecowe.
- Instalacje: wod.-kan. gaz elektryczność

14. Kubatura 5098,0 m ³	15. Powierzchnia użytkowa 850,0 m ²	16. Przeznaczenie pierwotne Kamienica czynszowa, wielomiesz- kaniowa	17. Użytkowanie obecne Kamienica czynszowa wielo- mieszkaniowa
18. Prace budowlane i konserwatorskie, ich przebieg i dokumentacja Aktualnie tj. w roku 1982 wykonywany jest remont kapitalny budynku		19. Stan zachowania (fundamenty, ściany zewnętrzne ściany, wewnętrzne, sklepienia, stropy, konstrukcje dachowe, pokrycia dachu, wyposażenie i instalacje) Stan techniczny średni.	
20. Najpilniejsze postulaty konserwatorskie Remont kapitalny wraz z odnowieniem elewacji.			

21. Akta archiwalne (rodzaj akt, numer i miejsce przechowywania)

1/ Rejestr gruntów miasta Sopotu - Biuro Geodety
Miejskiego w Sopocie

22. Bibliografia

- Kalina Gumowska "Sopot - Katalog wybranych
zabytków architektury i budow-
nictwa".- PP PKZ - Oddział
w Gdańsku - Pracownia Dokumenta-
cji Naukowo-Historycznej.

23. Źródła ikonograficzne i fotograficzne (rodzaj, miejsce przechowania, sygnatury)

24. Uwagi różne

25. Wypełnił Biuro Planowania
Przestrzennego w Gdańsku
Prac.TW-2 Imię i nazwisko Zespół Projektowy
w Sopocie. data grudzień 82

26. Sprawdził

Imię i nazwisko

data

27. Załączniki