

1 Objekt

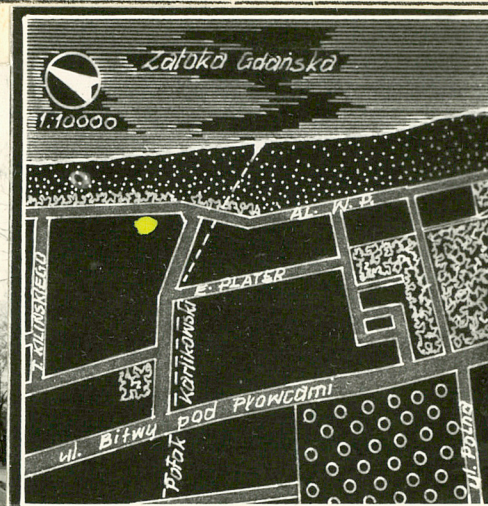
WILLA REPREZENTACYJNA

2 Czas powstania
ok. 1906 r.

3 Miejscowość

Sopot

11 Zdjęcia rzut, przekrój, sytuacja, orientacja



4 Adres Karta mapy 33, Nr dz.91/6
Ew.gr. 1851
ul. Kilińskiego 12
nr hipoteczny 1887

5 Przynależność administracyjna

województwo gdańskie

gmina pow. wejhero

6 Poprzednie nazwy miejscowości

Zoppot

7 Przynależność administracyjna
przed 1 VI 1975

województwo gdańskie

powiat

8 Właściciel i jego adres

Skarb Państwa Polskiego
Zarząd Kwaterunkowo-Budowlany
Marynarki Wojennej

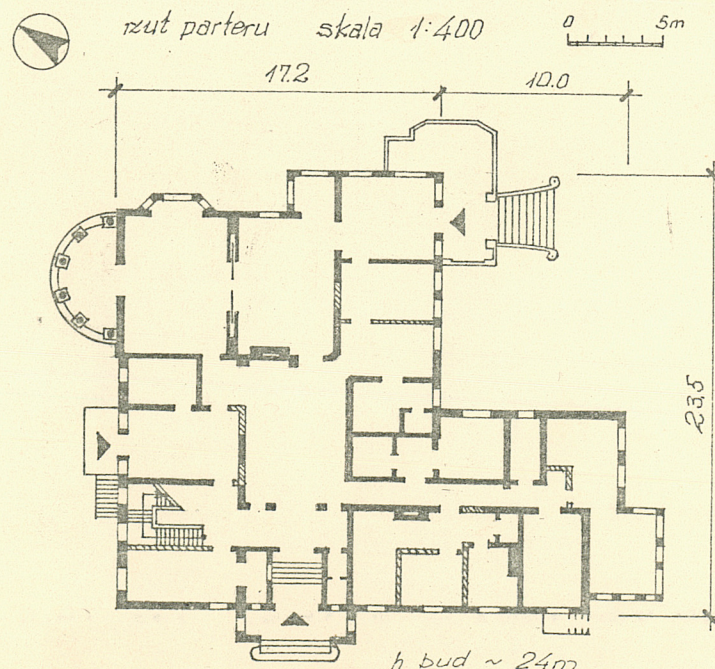
9 Użytkownik i jego adres

Właściciel

10 Rejestr zabytków

Nr 831

data 5.11.1979



Obecna willa powstała prawdopodobnie około 1906 r. Dawniej posesja figurowała pod nr 1/3 przy ul. Marchlewskiego. Według Ksiąg wieczystych przechowywanych w Sądzie Wojewódzkim przy ul. Świerczewskiego w 1896 r. należała do niejakiego Biastot'a. Powierzchnia działki wynosiła 2 064 m². W 1905 r. właścicielem posesji zostaje Eugen Bauman właściciel fabryk pieców i kafli w Gdańsku. Prawdopodobnie to on wybudował istniejącą willą. W 1909 r. właścicielem posesji zostaje Gustaw Bromke, a w 1919 roku właścicielką jest Liza Thiele.

Uwaga:

"Białą kartę" napisano na podstawie "karty zielonej". Obiekt obecnie jest w remoncie kapitalnym, który trwać będzie 2-3 lata. Po zakończeniu remontu kartę należy zweryfikować i wykonać zdjęcia wyposażenia budynku i detalu architektonicznego.

- Willa położona jest w południowo-wschodniej części miasta, przy promenadzie nadmorskiej. Jest to obiekt wolnostojący, odsunięty od ulicy, otoczony przez ległym ogrodem.
- Ściany fundamentowe, ściany konstrukcyjne zewnętrzne i wewnętrzne, a także działowe wykonane są z cegły pełnej. W aneksie zachodnim otwór drzwiowy ujęty jest w ramę z ciosów kamiennych i zamknięty jest spłaszczonym łukiem.
- Stropy nad piwnicą stalowo-ceramiczny typu Kleina, stropy międzykondygnacyjne drewniane. Strych zaadaptowany na cele mieszkalne. W wieży widokowej konstrukcja więźby dachowej drewniana. Dach przykryty karpiówką i gąsiorem ceramicznym.
- Posadzki w piwnicy cementowe, w pokojach parkiet.
- Schody zewnętrzne murowane, wewnętrzne - klatki schodowej drewniane, trzbiegowe o ozdobnej balustradzie ze słupkiem w postaci stylizowanego delfina.
- Nad wejściem głównym tarcza z herbem Sopotu.
- Stolarka okienna, skrzynkowa, podwójna, ozdobnie profilowana. Częściowo zachowana z okuciami. W elewacji południowej pola łuków nadokiennych wypełnia ornament roślinny.
- Stolarka drzwiowa ozdobna płycinowa, zachowana. Stolarka drzwiowa, wewnętrzna ozdobna, zachowana z obramieniami zdobionymi ornamentem kwiatowym z tarczami herbowymi.
- Budynek założony na planie dwóch prostokątów z aneksami.
- Dawny układ pomieszczeń jest czytelny, choć nieco zmieniony. Pokoje w amfiteatrze obiegają centralnie usytuowany holl.
- Budynek dwukondygnacyjny, podpiwniczony z mieszkalnym poddaszem. W elewacji południowej dwukondygnacyjna, drewniana weranda oraz ryzalit na planie wieloboku wyładowany w partię dachu. W elewacji północnej w przyziemiu zadaszony taras. Dach wsparty na kolumnach z ozdobnymi kapitałami o formach roślinno-zwierzęcych.
- Na osi korpusu głównego wieża na planie wielobocznym, oblicowana dachówką z lukarnami, zamknięta tarasem widokowym z metalową balustradą, zwieńczona sygnaturką z chorągiewką, na której widnieje napis 1906.
- W elewacji wschodniej balkon drewniany, zadaszony wsparty na krokosztynach.
- Na parterze w narożniku południowo-wschodnim taras z zejściem do ogrodu.
- W elewacji zachodniej nad wejściem taras na wysokości drugiej kondygnacji.
- W szczycie wschodnim i zachodnim wykusze oblicowane dachówką.
- Układ wnętrz nieznacznie zmieniony. W hollu ceramiczne lavabo dekorowane ornamentem roślinnym, maskami i owocami. Także w hollu kominek z zielonych kafli z nastawą zwężającą się ku górze wspartą na kręconych kolumnach. W salonie także kominek z zielonych kafli, dwukondygnacyjny z nastawą i ławami po bokach. Dekorowany ornamentem roślinno-geometrycznym z orłami, palmetami, owocami, lwami, kwiatami i wolimi oczkami.

<p>14. Kubatura</p> <p>5 644 m³</p>	<p>15. Powierzchnia użytkowa</p> <p>635 m²</p>	<p>16. Przeznaczenie pierwotne</p> <p>Willa reprezentacyjna</p>	<p>17. Użytkowanie obecne</p> <p>Dom czasowy Marynarki Wojennej</p>
<p>18. Prace budowlane i konserwatorskie, ich przebieg i dokumentacja</p> <p>Od 1945 r. obiekt znajduje się pod administracją Pomorskiego Okręgu Wojskowego. W 1949 r. nastąpiło przekazanie go Marynarce Wojennej. Istnieje inwentaryzacja obiektu wykonana przez Biuro Projektów Marynarki Wojennej nr teczki 4046/KR/69 oraz dokumentacja wykonana w 1959 r. nr teczki 4046/6/59 w Dowództwie Marynarki Wojennej w wydziale kwaterunkowym. W początku 1984 r. rozpoczęto remont kapitalny obiektu.</p>		<p>19. stan zachowania (fundamenty, ściany zewnętrzne, ściany wewnętrzne, sklepienia, stropy, konstrukcje dachowe, pokrycie dachu, wyposażenie i instalacje)</p> <p>W budynku przeprowadzany jest remont kapitalny</p> <p>20. Najpilniejsze postulaty konserwatorskie</p> <p>Przeprowadzany remont kapitalny budynku powinien być przeprowadzony wg zaleceń konserwatorskich i należy zwrócić uwagę na zachowanie detalu architektonicznego i wyposażenie wnętrza.</p>	

21. Akta archiwalne (rodzaj akt, numer i miejsce przechowywania)

WAP O/Gdańsk, ekspozytura w Gdyni, Archiwum Miasta
Sopotu, Zespół Akt Policji Budowlanej,
sygn. 48/

22. Bibliografia

Kalina Gumowska - "Katalog wybranych zabytków archi-
tektury i budownictwa",
PP Pracownia Konserwacji Zabytków
O/Gdańsk, PDNH - 1978 r.

23. Źródła ikonograficzne i fotografia (rodzaj, miejsce przechowywania, sygnatury)

24. Uwagi różne

W budynku przeprowadzany jest remont kapitalny.
Po zakończeniu remontu należy uzupełnić opis i serwis
zdjęciowy

25. Opracował

tekst Justyna Golc-Czyszek, maj 1984 *J. Golc-Czyszek*
imie, nazwisko, data, podpis
plany, rysunki Jerzy Woszczak, maj 1984 *J. Woszczak*
imie, nazwisko, data, podpis
zdjęcia fotogr. Władysław Niedzielko, maj 1984 *W. Niedzielko*
imie, nazwisko, data, podpis

miejsce przechowywania negatywów ZPUI "Inwestprojekt" Sopot

Karta po wypełnieniu podlega ochronie na podstawie przepisów prawa autorskiego

26. Adnotacje o inspekcjach, informacje o zmianach (daty, imiona i nazwiska wypełniających)

27. Załączniki 1-2

1. SOPOT

2. ul. Kilińskiego 12

3. Zdjęcia i materiał archiwalny

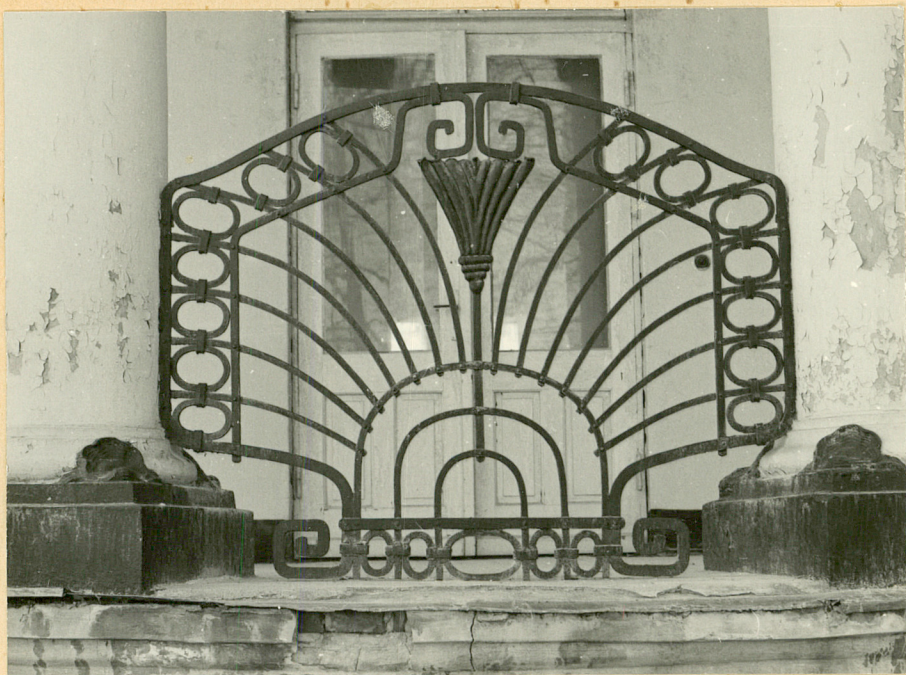


1. Elewacja południowa

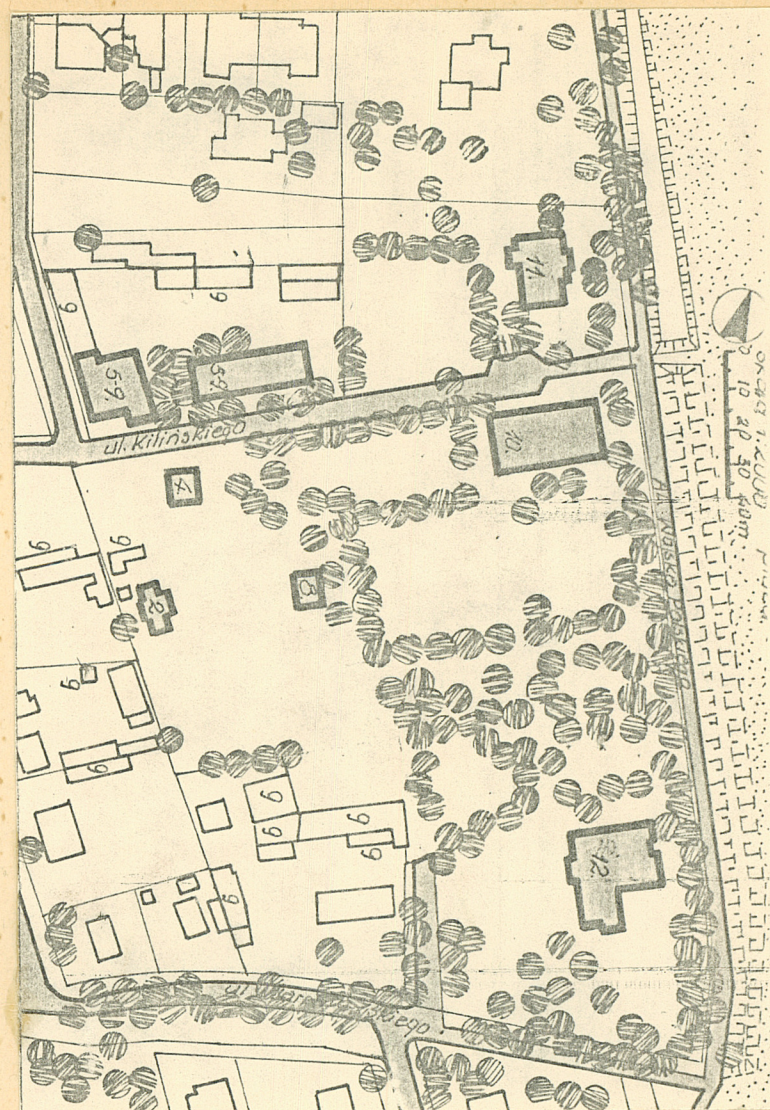


2. Elewacja wschodnia

Wkładkę założyła Justyna Golc-Czyszek, BPP Gdańsk, maj 1984
Miejsce przechowywania negatywów ZPUI "Inwestprojekt" Sopot



3. Balustrada balkonu



4. Plan sytuacyjny

1. SOPOT

2. ul. Kilińskiego 12

3. Opis

Do pkt 13

Jest także scena figuralna przedstawiająca ucztę chłopską, a w zwieńczeniu znajduje się postać św. Jerzego ze smokiem. Sala jadalna urządzona "była" w stylu gdańskim, drzwi rozsuwane płaskorzeźbione, falnkowane dwoma kolumnami na postumentach, a w ich zwieńczeniu lwy trzymające herb Gdańska.

- Budynek tynkowany. Cokół budynku z ciosów kamiennych, od wysokości drugiej kondygnacji podziały ścian ryglówką. Drzewo w naturalnym kolorze, tynki szare, gładkie. Okapy dachów wysunięte. Weranda drewniana, sygnaturka wieży widokowej pokryta jest blachą miedzianą spatynowaną na zielono.
- Instalacje: wod-kan, gaz, elektryczność

Wkładkę założyła Justyna Golc-Czyszek BPP Gdańsk, maj 1984
Miejsce przechowywania negatywów ZPUI "Inwestprojekt" Sopot

1. Miejscowość
SOPOT

2. Obiekt (nazwa jak w karcie)
ul. Kilińskiego 12

3. Zawartość wkładki (nazwa obiektu lub materiału uzupełniającego)
Zdjęcia



1.

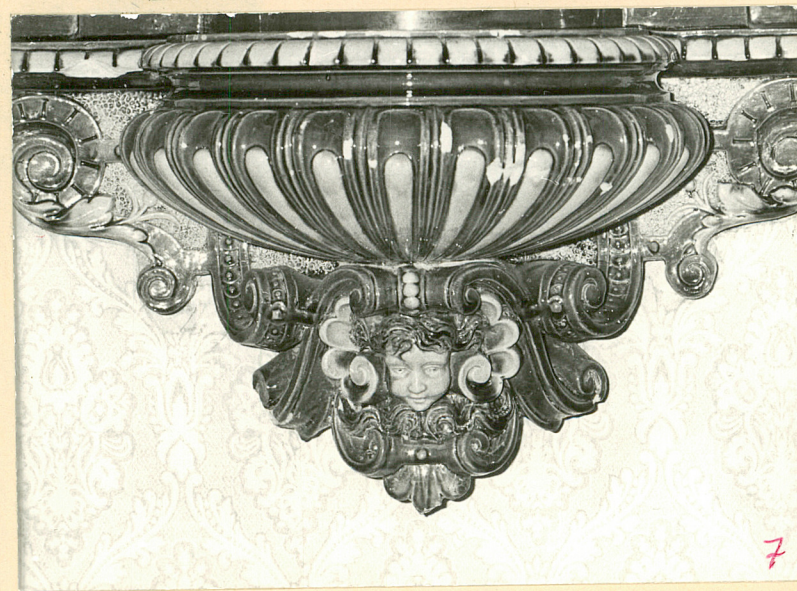
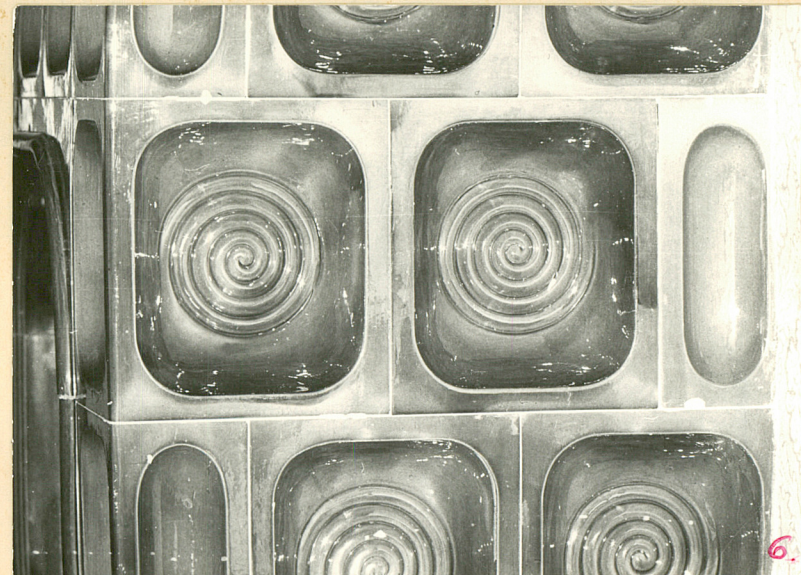
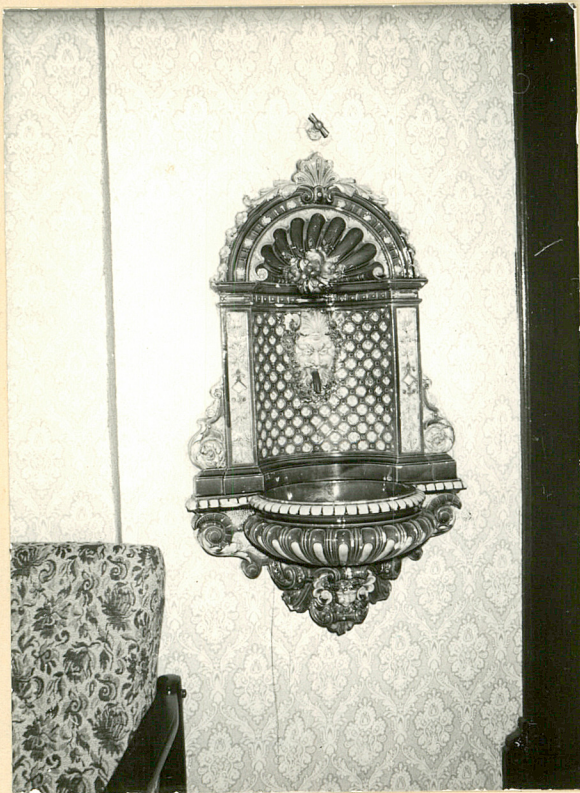


2.



3.

Wkładkę założył: **J.P. Czyszek 12.1987**
(imię, nazwisko, data)
Miejsce przechowywania negatywów: **GODZ**



1. Miejscowość

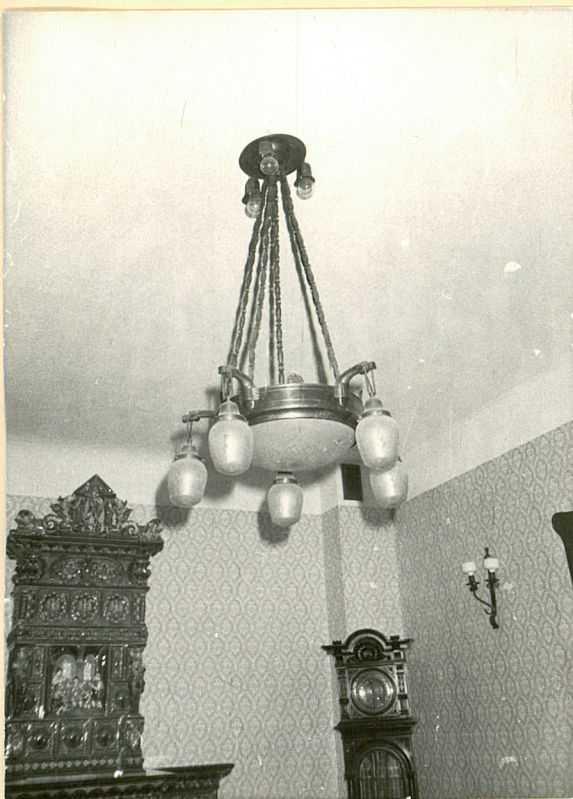
SOPOT

2. Obiekt (nazwa jak w karcie)

WDW, ul. Kilińskiego 12

3. Zawartość wkładki (nazwa obiektu lub materiału uzupełniającego)

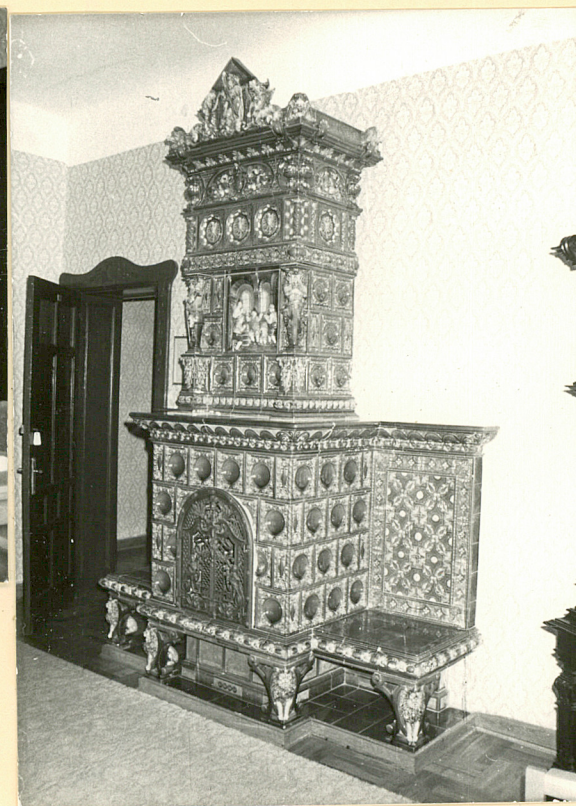
Zdjęcia



10



11



12

J.P. Czyszek 10.1987

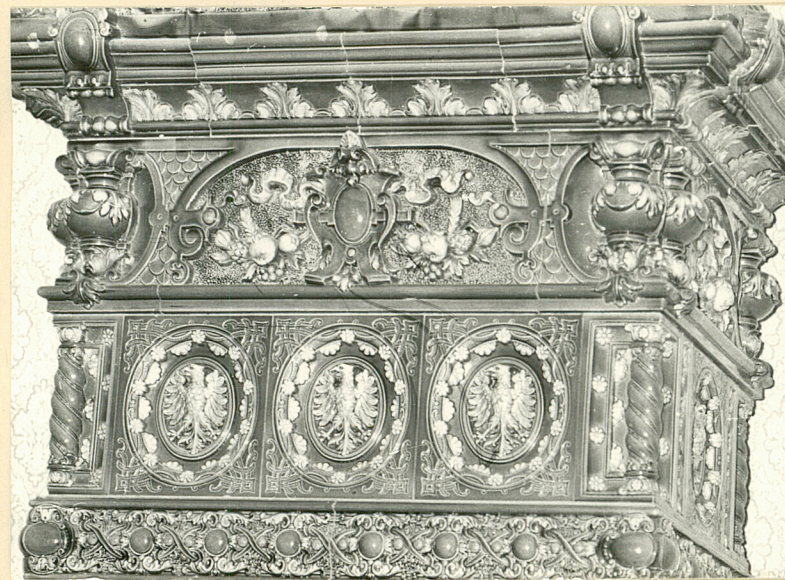
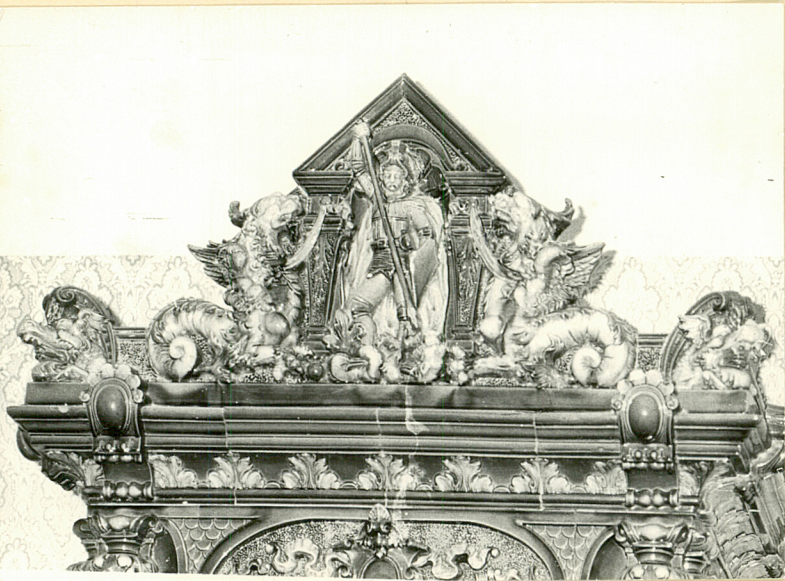
Wkładkę założył:

(imie, nazwisko, data)

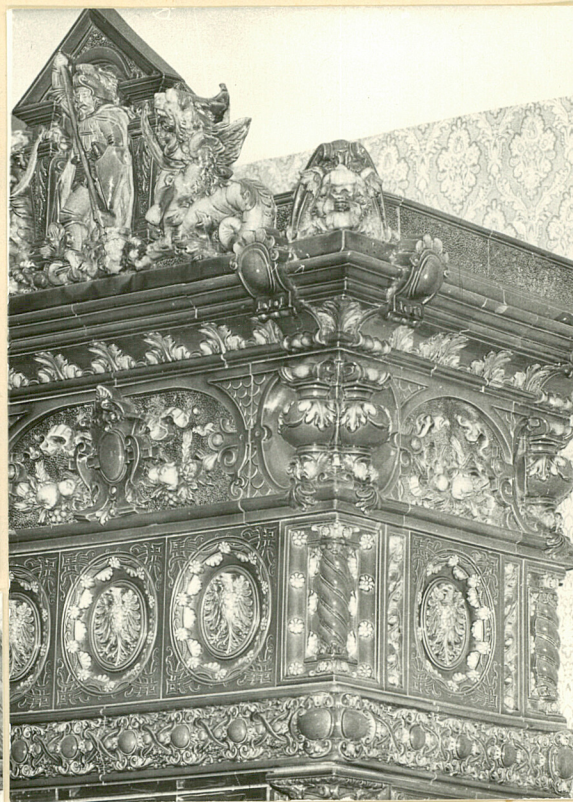
Miejsce przechowywania negatywów:

OZGraf. Z.P. Ostróda zam. 699 nakł. 23.600

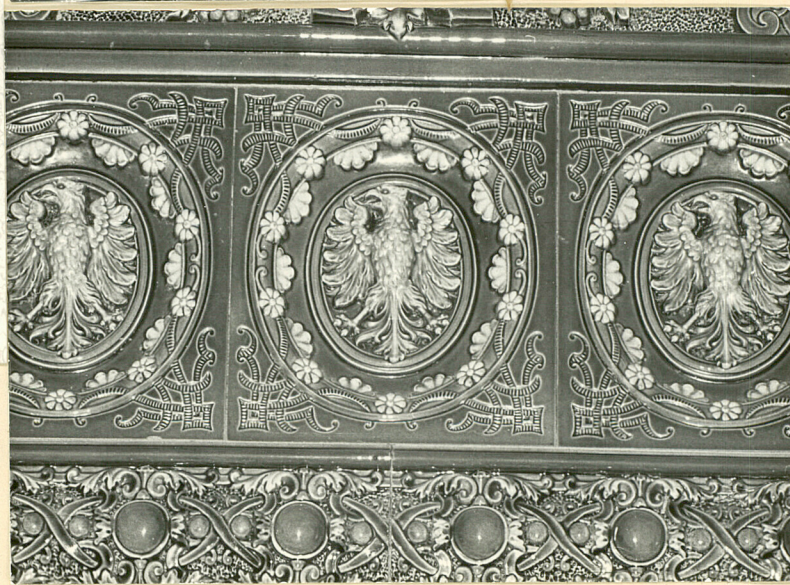
Wzór ODZ 1978 r.



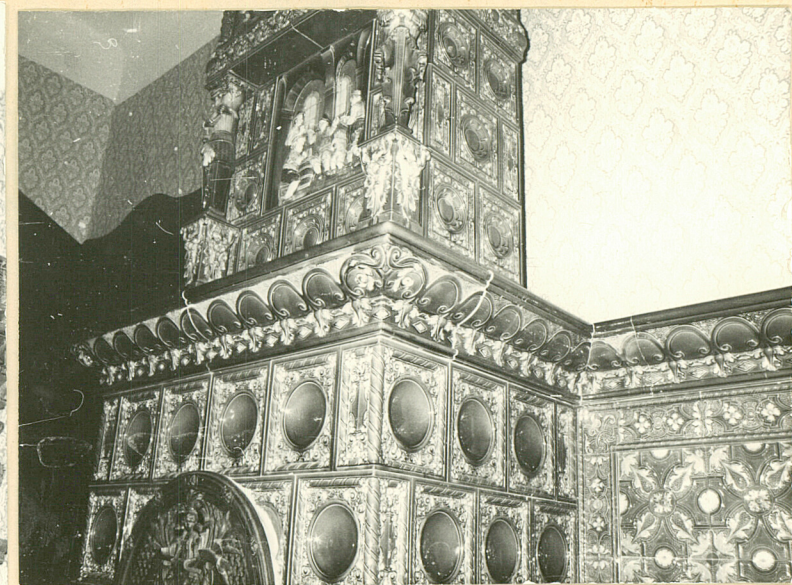
13.
14.



15



16



17



18

1. Miejscowość

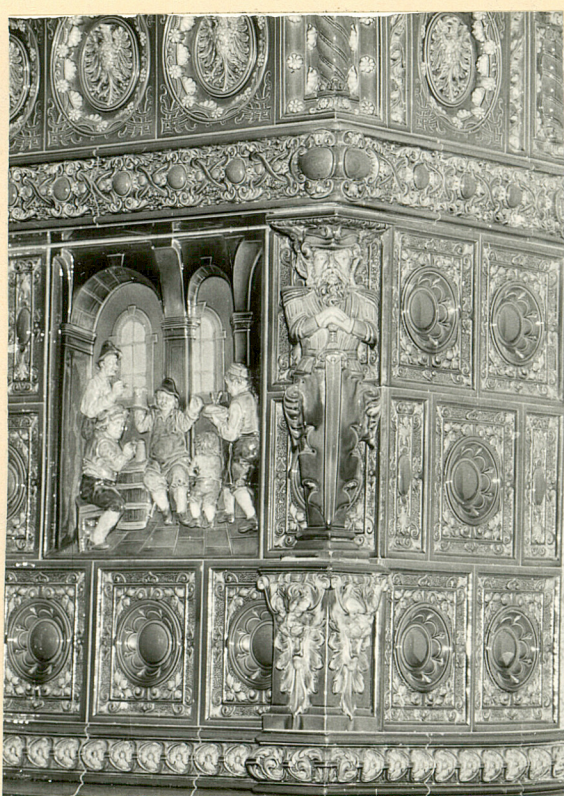
SOPOT

2. Obiekt (nazwa jak w karcie)

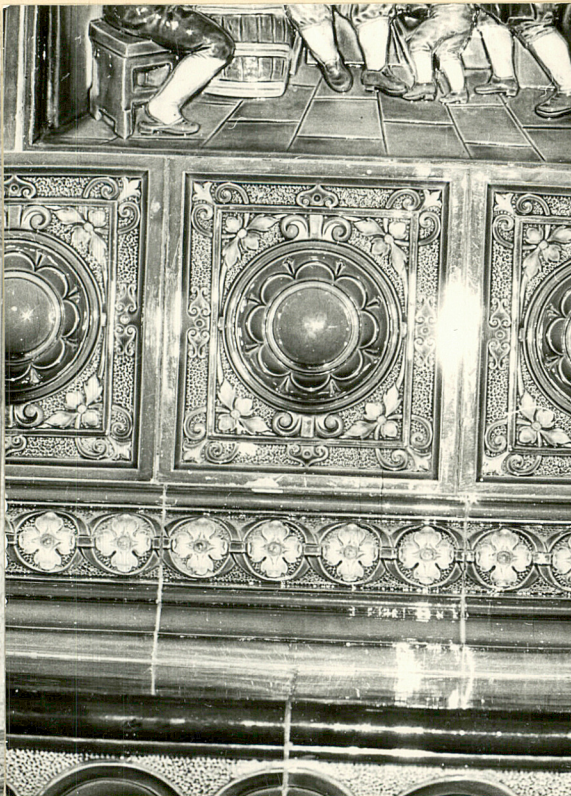
WDW, ul. Kilińskiego 12

3. Zawartość wkładki (nazwa obiektu lub materiału uzupełniającego)

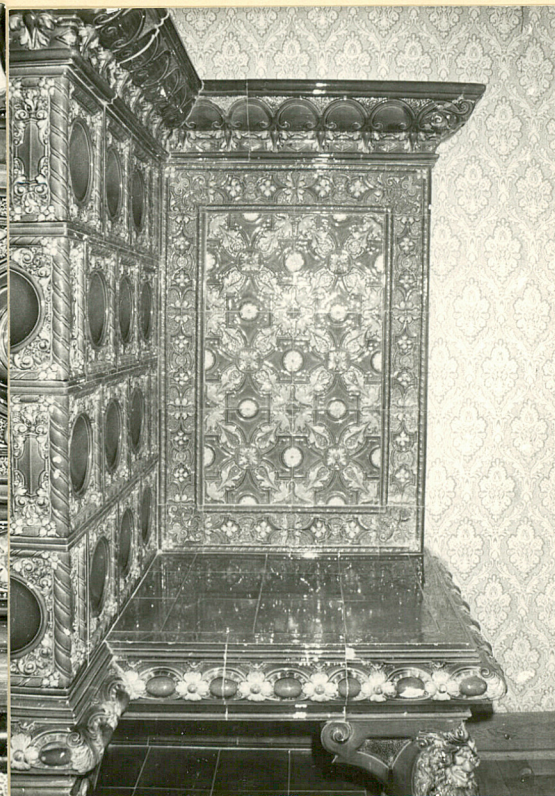
Zdjęcia



19



20



21

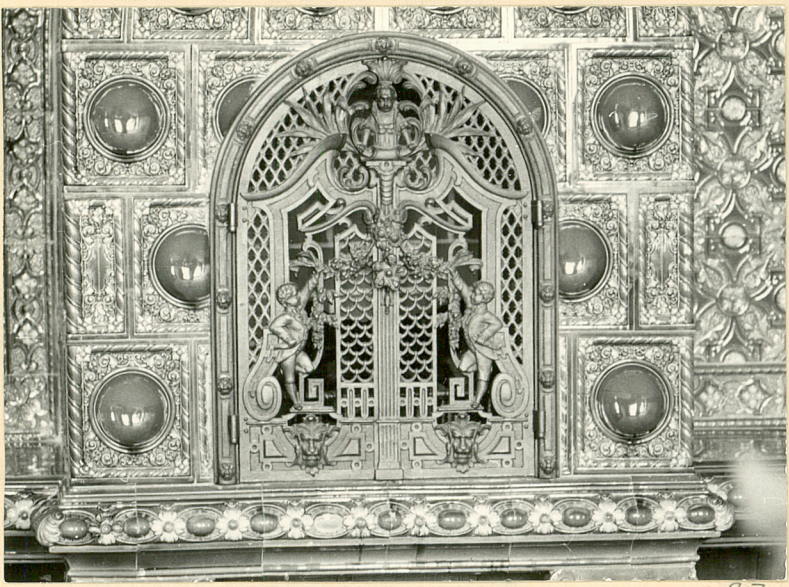
Wkładkę założył: J.P. Czyszek 10.1987

(imię, nazwisko, data)

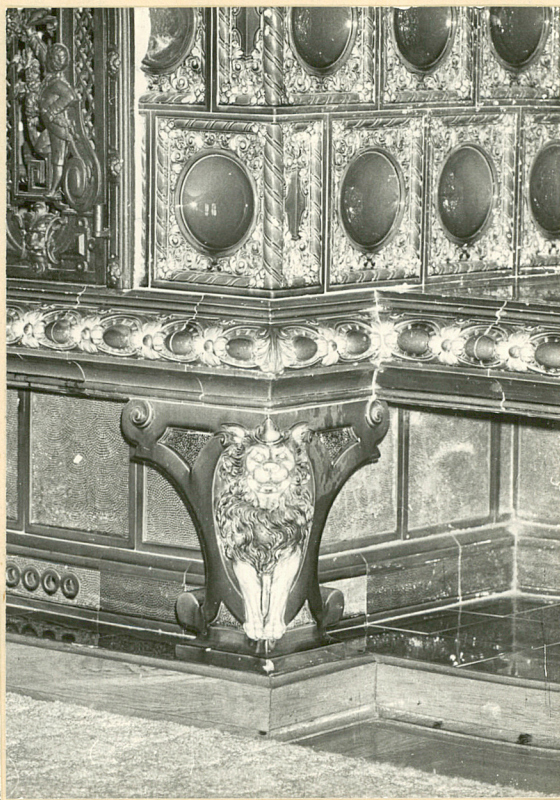
Miejsce przechowywania negatywów: GODZ

OZGraf. Z.P. Ostróda zam. 699 nakł. 23.600

Wzór ODZ 1978 r.



22



24



23



25

1. Miejscowość

SOPOT

2. Obiekt (nazwa jak w karcie)

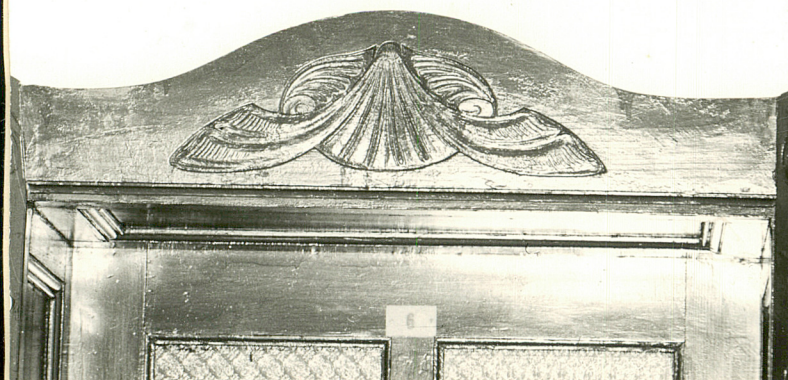
WDW, ul. Kilińskiego 12

3. Zawartość wkładki (nazwa obiektu lub materiału uzupełniającego)

Zdjęcia



28, 29.



26.
27.

Wkładkę założył: Justyna, Przemysław Czystek 10, 1987

(imie, nazwisko, data)

Miejsce przechowywania negatywów: GODZ

OZGraf. Z.P. Ostróda zam. 699 nakł. 23.600

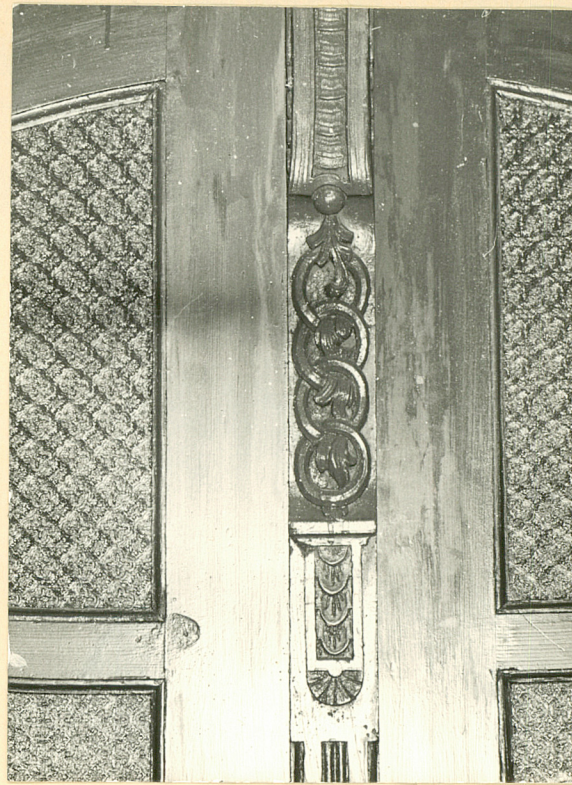


Wzór ODZ 1978 r.

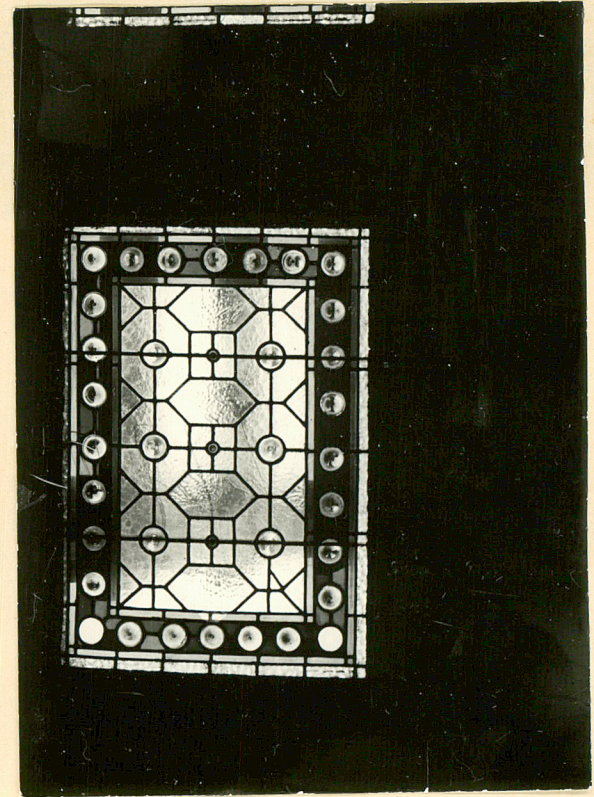
30.



31



33



34



32



35



36

1. Miejscowość	2. Obiekt (nazwa jak w karcie)	3. Zawartość wkładki (nazwa obiektu lub materiału uzupełniającego)
SOPOT	WDW, ul. Kilińskiego 12	Spis

1. Holl
2. Holl
3. Holl-lawaterz
4. Holl-lawaterz
5. Holl-strop
6. Holl-piec-fragment
7. Holl-lawaterz-fragment
8. Holl-piec
9. Holl-piec-fragment
10. Salon-lampa
11. Salon-widok ogólny
12. Salon-piec
13. " " -fragment
14. " " "
15. " " "
16. " " "
17. " " "
18. " " "
19. " " "
20. " " "
21. " " "
22. " " "
23. " " "
24. " " "
25. Jadalnia-widok ogólny
26. Holl-piec-fragment
27. Stolarka drzwiowa-detale
28. " " "
29. " " "
30. " " "
31. " " "
32. Salon-stolarka drzwiowa
33. Stolarka drzwiowa-detale
34. Holl-wotraż
35. Salon-stolarka drzwiowa

36. Salon-widok ogólny

Wkładkę założył: J.P. Czyszczek 10.1987

(imię, nazwisko, data)

Miejsce przechowywania negatywów: GODZ