

1. Obiekt

KAMIENICA KILKUMIESZKANIOWA

2. Czas powstania

1896 r.

3. Miejscowość

S O P O T

11. Zdjęcia, plan sytuacyjny, rzuty - autor zdjęć - Wł. Niedzielko - ZP "Inwestprojekt" Sopot X 1982



1:25000



4. Adres

Maffnera
ul. Bieruta 28

nr hipoteczny karta 194

5. Przynależność administracyjna

województwo gdańskie

gmina pow. wiejski

6. Poprzednie nazwy miejscowości

ZOPPOT

7. Przynależność administracyjna
przed 1.VI.1975 r.

województwo gdańskie

powiat

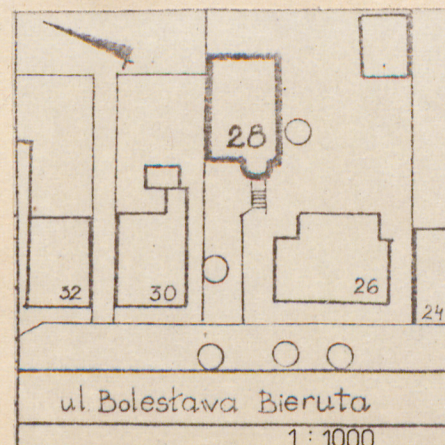
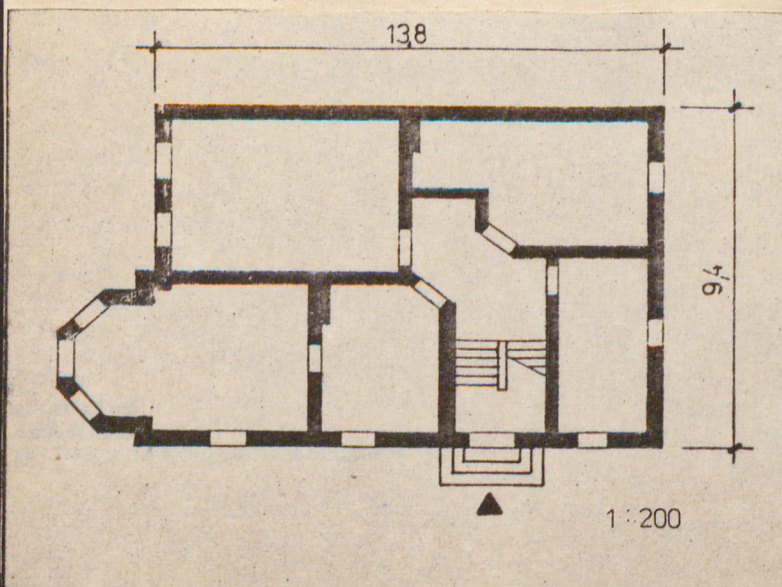
8. Właściciel i jego adres

Skarb Państwa Polskiego

9. Użytkownik i jego adres Miejskie Przed-
siębiorstwo Gospodarki Komu-
nalnej i Mieszkaniowej
81-840 Sopot
Aleja Niepodległości 739 a

10. Rejestr zabytków

Nr data



12. Autorzy, historia obiektu, określenie stylu.

Eklektyczna kamienica wielomieszka-
niowa.

Budowę domu rozpoczęto w 1896 roku
W latach 1971-72 przeprowadzono
remont elewacji. Zniszczono wówczas
bogatą dekorację elewacji.
Zniszczono tablicę z datą budowy
kamienicy.

Według ustnej informacji w budyn-
ku tym mieszkali właściciele
pensjonatu mieszczącego się w
budynku nr 26.

13. Opis (sytuacja, materiał i konstrukcja, rzut, bryła, elewacje, dach, wnętrze, wyposażenie, instalacje)

- Budynek wolnostojący usytuowany w północno-wschodniej części miasta.
- Usytuowany jest w głębi posesji, kilkanaście metrów od linii zabudowy ulicy Bieruta.
- Budynek murowany, ściany ceglane, stropy drewniane, dach jednospadowy o konstrukcji drewnianej, kryty papą.
- Budynek podpiwniczony, trzykondygnacyjny z niskim poddaszem. Główne wejście do budynku od strony południowej. Założony na planie prostokąta z wieloboczną werandą od wschodu. Układ pomieszczeń amfiladowy wokół prostokątnego korytarza, zachowany na pierwszym piętrze.
- Bryła budynku zwarta, w części zachodniej pięcioboczna, weranda murowana na wysokości dwóch kondygnacji, na trzeciej kondygnacji - drewniana. Na wysokości pierwszej kondygnacji balkon na planie prostokąta. Cokoł wokół budynku wysoki z lastrica. Gzyms cokółowy i międzykondygnacyjny lekko wysunięty, profilowany. Okapy dachu i werandy lekko wysunięte, wsparte na ozdobnie profilowanych końcach krokwi.
- Tynki gładkie, białe. Gzymsy w kolorze beżowym. Stolarka okienna ozdobnie profilowana - zachowana. Stolarka drzwiowa zewnętrzna i wewnętrzna zachowana częściowo z okuciami.
- Ogrzewanie piecowe.
- Instalacje: wod.-kan, gaz, elektryczność.

14. Kubatura	15. Powierzchnia użytkowa	16. Przeznaczenie pierwotne	17. Użytkowanie obecne
1 974 m ³	309,3 m ²	Pensjonat	budynek mieszkalny
18. Prace budowlane i konserwatorskie, ich przebieg i dokumentacja W latach siedemdziesiątych wykonano remont elewacji.		19. Stan zachowania (fundamenty, ściany zewnętrzne ściany, wewnętrzne, sklepienia, stropy, konstrukcje dachowe, pokrycia dachu, wyposażenie i instalacje) Budynek znajduje się w dość dobrym stanie technicznym.	
20. Najpilniejsze postulaty konserwatorskie Bieżące remonty. Nie zmieniać istniejącego układu wnętrza.			

21. Akta archiwalne (rodzaj akt, numer i miejsce przechowywania)

1/ Rejestr gruntów miasta Sopotu - Biuro Geodety
Miejskiego w Sopocie.

2/ WAP Gdańsk - ekspozytura w Gdyni
Archiwum Miasta Sopotu - Zespół Akt
Policji Budowlanej: sygn. 48/5/26

23. Źródła ikonograficzne i fotograficzne (rodzaj, miejsce przechowania, sygnatury)

22. Bibliografia

- Kalina Gumowska "Sopot - Katalog wybranych zabytków
architektury i budownictwa - PP PKU
- Oddział w Gdańsku - Pracownia
Dokumentacji Naukowo-Historycznej.

24. Uwagi różne

25. Wypełnił Biuro Planowania
Przestrzennego w Gdańsku
Prac. TW-2 - Zespół Projekto-
wy w Sopocie. Imię i nazwisko
data grudzień 1982

26. Sprawdził

Imię i nazwisko

data

27. Załączniki

Jednoraz

ZGraf. WZRS Biskupiec zam. 1403 nakł. 20.000 szt. 07.07.82 r.