

POMORSKIE

1. Obiekt 544/2
O B O R K A

2. Czas powstania
lata międzywojenne
XX w.

3. Miejscowość KLUKI ŻELESKIE 4773
nr hipoteczny

11. Zdjęcia, plan sytuacyjny, rzuty



4. Adres Kluki żeleskie nr 6
gm. Smołdzino

nr hipoteczny

5. Przynależność administracyjna

województwo skupskie

gmina Smołdzino

pow. STUPSK

6. Poprzednie nazwy miejscowości

Klucken

7. Przynależność administracyjna
przed 1.VI.1975

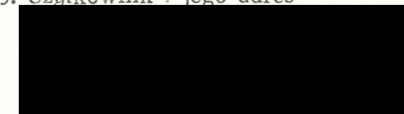
województwo koszalińskie

powiat Słupsk

8. Właściciel i jego adres

Skarb Państwa

9. Użytkownik i jego adres



10. Rejestr zabytków

Nr A-298/894 data 10.02.1975

autor zdjęć Edward Wójtowicz
data wykonania maj 1981 r.
miejsce przechowywania negatywów
BDZ/Słupsk
Rysował: Henryk Soja, Edward Wójtowicz

12. Autorzy, historia obiektu, określenia stylu.

Według relacji informatorów z Kluk zagroda została zbudowana w okresie międzywojennym w latach 20-30 przez [REDAKTOWANO] który zamieszkiwał to gospodarstwo do 1969 r. Po jego wyjeździe do Niemiec przez dwa lata mieszkała tutaj jego córka [REDAKTOWANO]. Później zagrodę przejął [REDAKTOWANO] osadnik z Wejherowa. Dzisiaj mieszka w niej jego żona z dziećmi. Do zagrody należało 5 ha ziemi, uprawiano głównie owies i ziemniaki, właściciel ponadto trudnił się rybactwem.

13. Opis (sytuacja, materiał i konstrukcja, rzut, bryła, elewacje, dach, wnętrze wyposażenie, instalacje)

Zagrodanr 6 w Klukach Żeleskich posadowiona jest po południowej stronie drogi. Składa się z budynku mieszkalnego i dwóch budynków inwentarskich. Gospodarstwo położone jest za rowem melioracyjnym, prowadzi do niego kładka. Bezpośrednio za rowem na pierwszym planie usytuowany budynek inwentarski. W głębi licem do drogi chałupa. Po zachodniej stronie chałupy prostopadło do niej znajduje się opisywany budynek inwentarski. Przed kilkoma laty w skład zagrody wchodziły jeszcze dwie stodoły, budynek inwentarski i szopa.

Budynek postawiony na fundamencie z kamieni polnych, przyciesia dębowe, konstrukcja ścian szkieletowa, kwatery wypełnione pionowymi dylikami, okręcanymi słomą i obrzucane gliną. Dach dwuspadowy, krokwiowo-jętkowy, kryty trzciną.

Budynek na rzucie prostokąta, składający się z czterech pomieszczeń. Do każdego z tych pomieszczeń prowadzi oddzielne wejście. Trzy wejścia usytuowane są w ścianie licowej wschodniej, jedno w szczytowej południowej.

Przy szczycie pód. są dwa pomieszczenia: kurnik z wejściem w szczycie i warsztat, dalej duże pomieszczenie na krowy i winie, czwarte pomieszczenie pierwotnie używane do przechowywania inwentarza służy obecnie za warsztat i wozownię. We wszystkich pomieszczeniach jest tok gliniany, stropy belkowe z ułożonymi deskami.

Budynek z zewnątrz oszalowany deskami, od strony zachodniej ma drzwi gnojowe. Na strych wchodzi się poprzez drzwiczki w szczycie pód.

Instalacja elektryczna oświetleniowa.

14. Kubatura	15. Powierzchnia użytkowa	16. Przeznaczenie pierwotne	17. Użytkowanie obecne
417,44 m ³	106,9 m ²	inwentarskie	inwentarskie
18. Prace budowlane i konserwatorskie, ich przebieg i dokumentacja		19. Stan zachowania (fundamenty, ściany zewnętrzne, ściany wewnętrzne, sklepienia, stropy, konstrukcje dachowe, pokrycie dachu, wyposażenie i instalacje)	
		Budynek zachowany w stanie dobrym	
20. Najpilniejsze postulaty konserwatorskie			
Obiekt został wytypowany do przeniesienia na teren Skansenu w Klukach.			

21. Akta archiwalne (rodzaj akt, numer i miejsce przechowywania)

22. Bibliografia

Zagroda nr 6, Dokumentacja konserwatorska z prac etnograficzno - konserwatorskich w roku 1976, oprac. mgr Urszula Dalska -Sienkiewicz
Zagroda nr 6, Inwentaryzacja konserwatorska, 1975 r., mgr inż. arch. Z. Hejger.

23. Źródła ikonograficzne i fotografie (rodzaj, miejsce przechowywania, sygnatury)

24. Uwagi różne

25. Wypełnił
maj 1981 r.
Henryk Soja

26. Sprawdził

1. Miejscowość

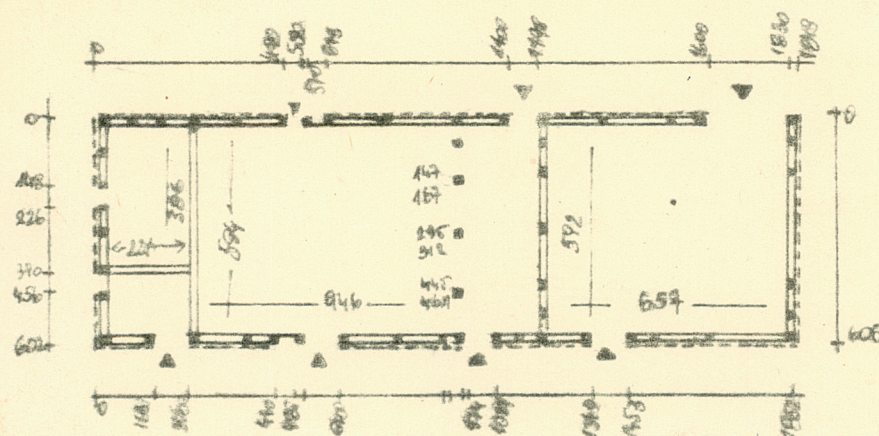
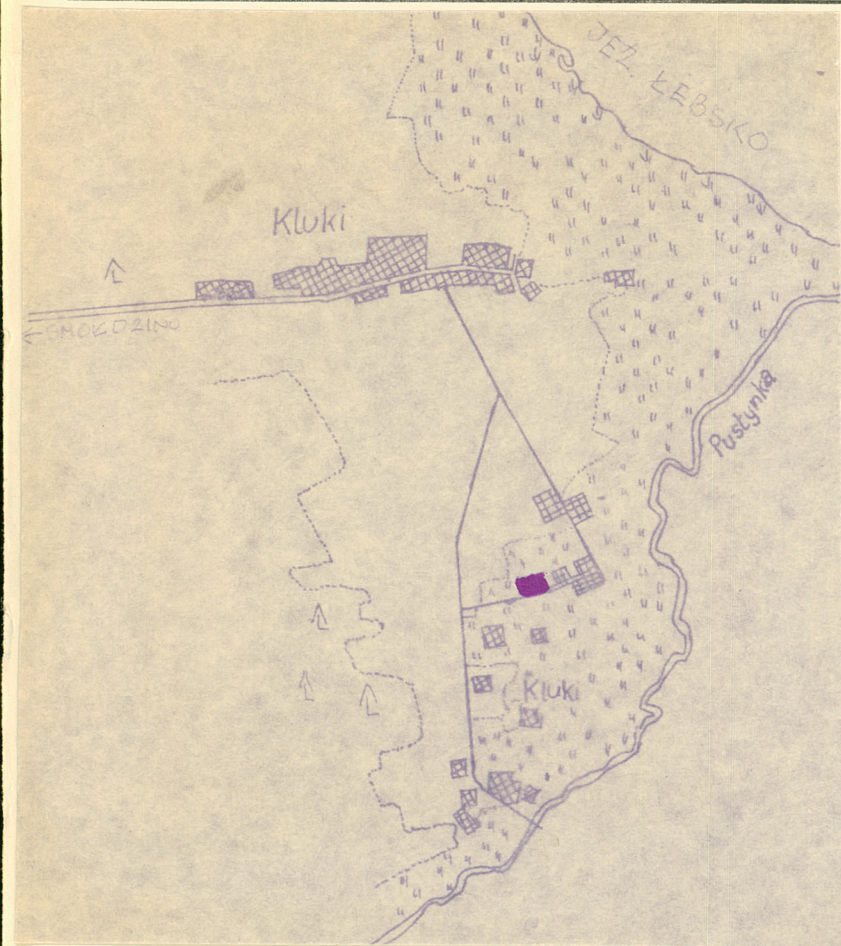
2. Obiekt (nazwa jak w karcie)

3. Zawartość wkładki (nazwa obiektu lub materiału uzupełniającego)

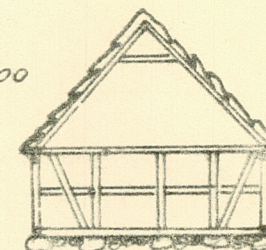
KLUKI ŻELESKIE Nr 6

O B O R K A

rzut przyziemia, przekrój, sytuacja, orientacja



SKALA 1:200



Wkładkę założył: Henryk Soja, V. 1981 r.
(imię, nazwisko, data)

Miejsce przechowywania negatywów: BDZ/Słupsk

Jedn. Wyd. Akcyd. Olsztyn zam. 1299/Ś/78
©ZGraf. ZP. Ostróda zam. 1040 n. 20000

Wzór ODZ 1978 r.

1. CHALUPA MIESZKALNA
2. BUDYNEK INWENTARSKI
3. STODOLA
4. OKÓLNIK
5. STODOLA
6. BUDYNEK NA
NARZĘDZIA
7. CHLEW

SKALA 1:500

