

OŚRODEK DOKUMENTACJI
ZABYTEKÓW W WARSZAWIE

KARTA EWIDENCYJNA ZABYTEKÓW
ARCHITEKTURY I BUDOWNICTWA

A B C D E F G H I J K L M N O P R S T U V X Y Z

Nr 4462
POMORSKIE

1. Obiekt

530/1

DOM MIESZKALNY/WILLA PATRIA ob. PRZEDSZKOLE

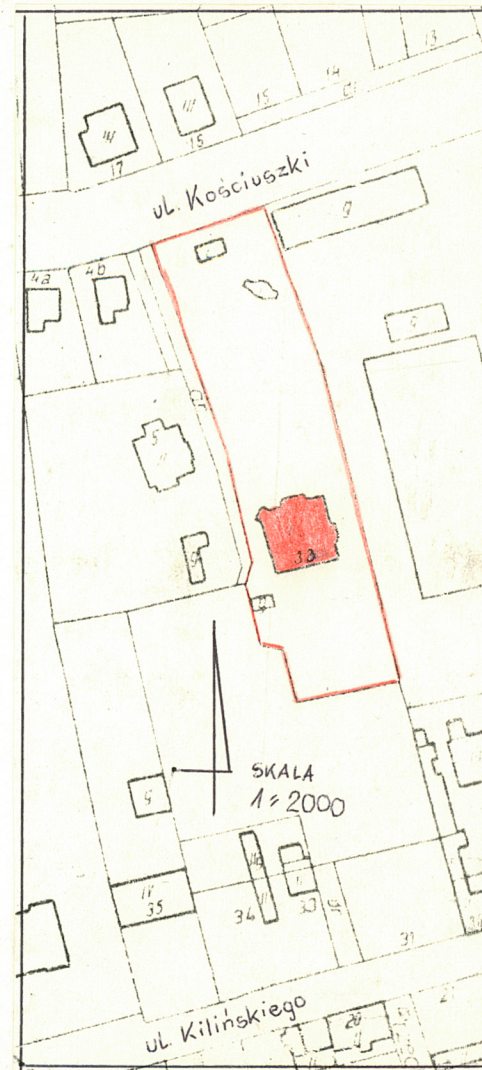
2. Czas powstania

1908 r.

3. Miejscowość

SŁUPSK

11.



4. Adres

ul. Kilińskiego 33

nr hipoteczny obr. 6, nr dz. 683

5. Przynależność administracyjna

województwo śląskie

gmina Słupsk

6. Poprzednie nazwy miejscowości

niem. Stolz in Pom.

7. Przynależność administracyjna

przed 1 VI 1975

województwo koszalińskie

powiat śląski

8. Właściciel i jego adres

Przedsiębiorstwo Gospodarki
Mieszkaniowej
ul. Lipowa 1 SŁUPSK

9. Użytkownik i jego adres

Przedszkole Miejskie nr 1
ul. Kilińskiego 33 SŁUPSK

10. Rejestr zabytków

Nr A-1850 data 11.05.2009



Willa położona w prawobrzeżnej części miasta, po pn. stronie ulicy Kilińskiego, znacznie oddalona od linii zabudowy, fasadą zwrócona w kierunku południowym. Parcela w kształcie wydłużonego wieloboku, granicząca z ulicą Kościuszki. W części północnej dwa pawilony ogrodowe. Działka ogrodzona.

Budynek murowany z cegły, otynkowany, dekoracja wykonana w tynku. Ściany wystawki frontowej ryglowe-pola wypełniane cegłą. Stropy nad piwnicami ceramiczne, odcinkowe; międzykondygnacyjne drewniane belkowe z podsufitką. Więźba dachowa płatiwo-kleszczowa. Pokrycie dachu- eternit. Posadzka w piwnicy cementowa, w hallu płytki terakotowe, w pomieszczeniach mieszkalnych podłoga wtórna, parkiet układany w jodełkę. Schodyzew.-przy fasadzie, cementowe, 1-biegowe, balustrada współczesna; przy elewacji ogrodowej, cementowe, rozdzielne i 1-biegowe, oparte na ceglany murku. Schodywew.-do piwnic cementowe, 1-biegowe; główne, drewniane, 2-biegowe powrotne, balustrada drewniana ze szczeblin, słupków kwadratowy. Drzwizew.-główne, 3-dzielne z prostokątnym, wielokwaterowym nadświetłem, ramowo-płycinowe, górne płyciny szklone. Drzwiwew.-1-lub 1,5-skrzydłowe, ramowo-płycinowe. Okna skrzynkowe, 1-2-3-4-dzielne, 2-poziomowe, górne skrzydła wielokwaterowe; krosnowe, wewnętrzne 3-podziałowe z nadślemieniem, wielokwaterowe lub złożone, 4-dzielne, 2-poziomowe nad bocznymi skrzydłami okrągłe nieruchome okna z dekoracyjnie ułożonymi szczeblinami. Okna częściowo wymienione, pierwotne o żłobkowym ślemieniu i słupku.

Budynek na planie kwadratu z trójbocznie zamkniętymi ryzalitami: środkowym od pn. i bocznym od wsch. W narożniku pn.-zach. ryzalit na planie prostokąta. Willa 3-traktowa. Wejście główne, hall i klatka schodowa na osi. Przy elewacji ogrodowej i częściowo wschodniej tarasy.

Bryła rozczłonkowana. Budynek podpiwniczony, I-kondygnacyjny z użytkowym poddaszem, nakryty dachem 2-spadowym z naczółkami. Wystawki nakryte dachami 2-spadowymi, pseudoryzalit frontowy dachem 2-spadowym z naczółkiem, ryzalit narożny 3-spadowym cebulastym.

Elewacja frontowa/pd./ 7-osiowa, dwie ostatnie osie: II-kondygnacyjny pseudoryzalit. Oś środkową wyznacza prostokątny otwór drzwiowy. Nad trzema środkowymi oknami taras, powstały przez cofnięcie ściany poddasza. Otwory okienne prostokątne, różnej wielkości, w ryzalicie większe, zamknięte odcinkowo, Wystawka boczna 2-osiowa.

Elewacja boczna/zach./ 3-osiowa, otwór wyznaczający 3 oś wtórnie przebity, na poddaszu 4-osiowa. Otwory okienne prostokątne różnej wielkości.

Elewacja ogrodowa/pd./ II-kondygnacyjna, 5-osiowa w I kondygnacji, 4-osiowa w II kondygnacji. Ryzalit środkowy I-kondygnacyjny, 3-osiowy, zwieńczony tarasem. Nad tarasem żeliwna, ażurowa konstrukcja podtrzymująca daszek. Balustrada tarasu pełna, murowana z pseudoboniowaną płyciną i dekoracją wstęgową. Otwory okienne prostokątne różnej wielkości. Otwory zamknięte odcinkowo: w I kondygn. na 1 osi, w II kondygn. na 3 i 4 osi. Wystawka środkowa 1-osiowa. Otwór okienny zamknięty łukiem pełnym. Nad oknem inskrypcja: VILLA 1908 PATRIA.

Elewacja boczna/wsch./ II-kondygnacyjna, 4-osiowa w I kondygnacji, 5-osiowa w II kondygnacji. Poddasze 3-osiowe. Ryzalit boczny II-kondygnacyjny, 3-osiowy.

14. Kubatura	15. Powierzchnia użytkowa	16. Przeznaczenie pierwotne mieszkalne	17. Użytkowanie obecne przedszkole
18. Prace budowlane i konserwatorskie, ich przebieg i dokumentacja		19. Stan zachowania (fundamenty, ściany zewnętrzne, ściany wewnętrzne, sklepienia, stropy, konstrukcje dachowe, pokrycie dachu, wyposażenie i instalacje) Stan zachowania dobry.	
		20. Najpilniejsze postulaty konserwatorskie	

1. Miejscowość SŁUPSK ul. Kilińskiego 33	2. Obiekt (nazwa jak w karcie) Dom mieszk.ob.przedszkole	3. Zawartość wkładki (nazwa obiektu lub materiału uzupełniającego) OPIS c.d., ZDJĘCIA, RZUT PARTERU
-----------------------------------------------------------	--------------------------------------------------------------------	---------------------------------------------------------------------------------------------------------------

Otwory okienne prostokątne różnej wielkości, na 4 osi I kondygnacji zamknięte odcinkowo.
Instalacje-wod.-kan., gaz., elektr., c.o.



1.



2.



3.

1. Elevacja boczna / zach. |
2. Elevacja boczna / wsch. |
3. Elevacja ogrodowa

Wkładkę założył: **MARZENA MAZUR** **XII 1990 r.**
(imię, nazwisko, data)

Miejsce przechowywania negatywów:

Z-d Poligr. Jan Jasiński W-wa, ul. Wolna 13, tel. 12-43-83

Wzór ODZ 1978 r.

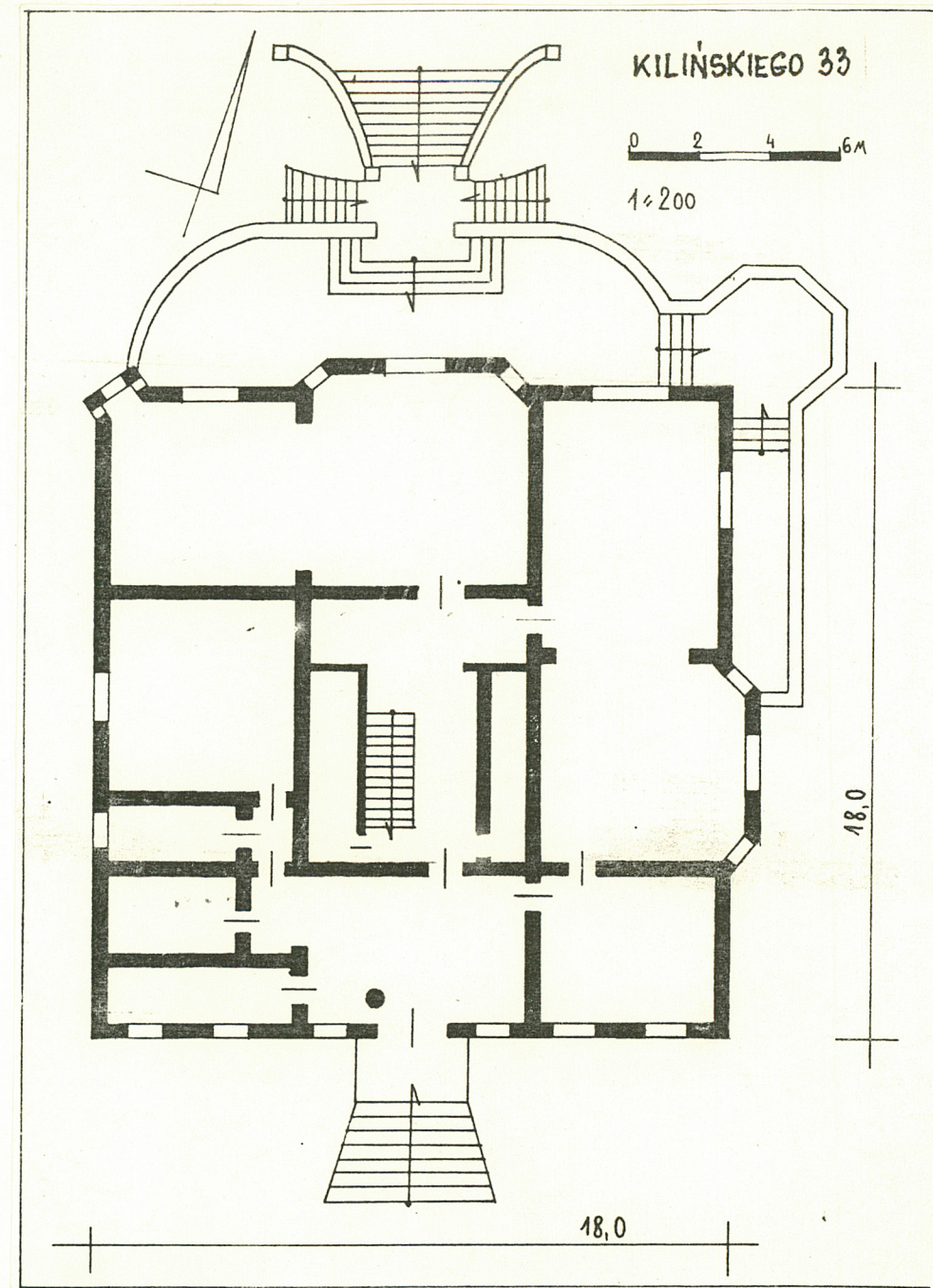


3.

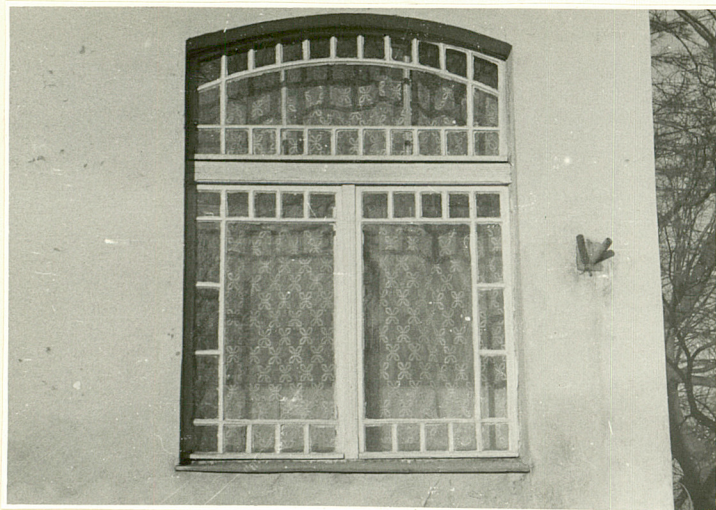


4.

3. Dawi u fasady
4. Wystawka u elewacji
ogrodowej



1. Miejscowość ul. Kilińskiego 33	2. Obiekt (nazwa jak w karcie) Dom mieszk.ob.przedszkole	3. Zawartość wkładki (nazwa obiektu lub materiału uzupełniającego) zdjęcia
--------------------------------------	-------------------------------------------------------------	-------------------------------------------------------------------------------



6.

6. Okno w fasadzie

7. Schody główne

8. Drzwi wew.

9. Klamka



7.



8.

Marzena Mazur XII.1990r.

Wkładkę założył:
(imię, nazwisko, data)

Miejsce przechowywania negatywów:

Z-d Poligr. Jan Jasiński W-wa, ul. Wolna 13, tel. 12-43-83

Wzór ODZ 1978 r.



9.