

A B C D E F G H I J K L Ł M N O P R S T U V W X Y Z

Nr

4581

1. Obiekt

DOM MIESZKALNY, KAMIENICZKA

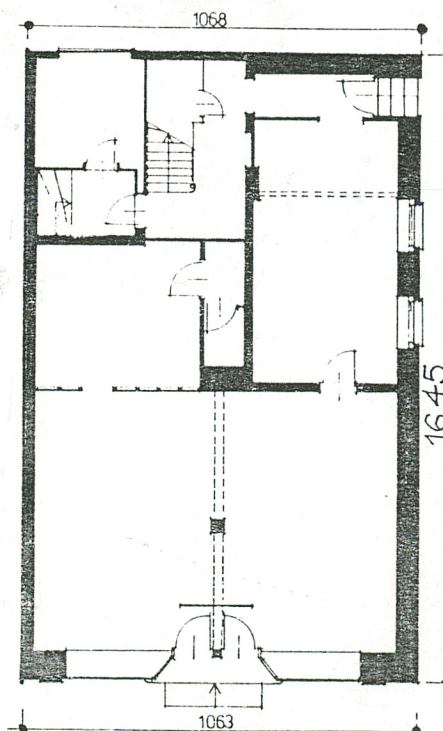
2. Czas powstania

I poł. XVIII w. (po  
1718 r.)

3. Miejscowość

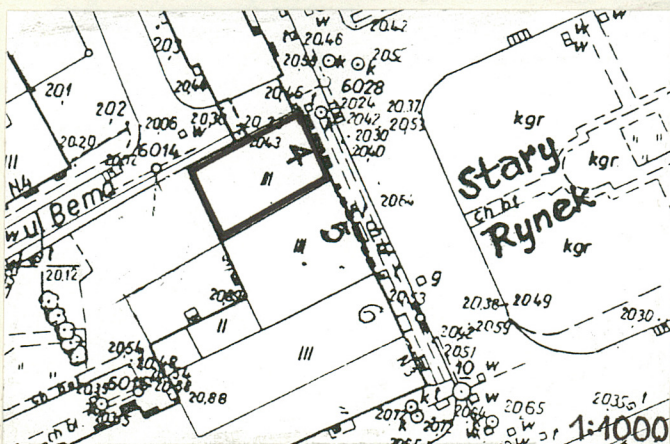
S Ł U P S K

11. Zdjęcia, rzut, przekrój, sytuacja, orientacja



SKALA 1:200 **PARTER**  
wys. do kalenicy -  
wys. do skapu -

ELEWACJE: WSCHODNIA  
I ZACHODNIA



4. Adres

Stary Rynek 4

nr hipoteczny .....

5. Przynależność administracyjna

województwo śląskie

gmina miasto Słupsk

6. Poprzednie nazwy miejscowości

Stolp in Pom.

7. Przynależność administracyjna  
przed 1 VI 1975

województwo koszalińskie

powiat Słupsk

8. Właściciel i jego adres

Gmina Miejska Słupsk,  
Pl. Zwycięstwa 3

9. Użytkownik i jego adres

Zarząd Budynków Komunalnych  
Słupsk, ul. Tuwima 4

10. Rejestr zabytków

Nr A-144/411 K data 8.05.1961 r.

A-326



**Sytuacja-** budynek jest skrajną, północną kamienicą w zachodniej, zwartej pierzei Starego Rynku w linii jego zabudowy. Od strony północno-zachodniej działkę ogranicza ul. Bema. Do fragmentu północnej ściany kamienicy przylega jednokondygnacyjny łącznik z bramą w przyziemiu, a od strony południowej zabytkowa kamienica Stary Rynek 5. Od strony zachodniej kamienicy znajduje się zaniedbany skwer osiedlowy.

**Materiał, konstrukcja, technika-** ściany piwnic tynkowane, murowane z cegły gotyckiej w wątku polskim, fragmentami z kamieniem polnym, liczne przemurowania cegłą mniejszą o wątku nieregularnym. We frontowej piwnicy murowany kwadratowy słup. **Ściany nadziemne** z cegły ceramicznej pełnej otynkowane obustronnie z dekoracją elewacji wykonaną w narzucie tynkowym. Ścianki działowe poddasza- ryglowe.

**Sklepienia i stropy-** piwnice: sklepienia z cegły ceramicznej krzyżowo-żebrowe i kolebkowe z lunetami, tynkowane. Na **wyższych kondygnacjach** stropy drewniane belkowe z podsufitką.

**Wieżba dachowa-** drewniana, więzar mieszany, mansardowy, górą jętkowy z ramą stolcową.

**Pokrycie dachu-** ceramiczne, dachówką karpiówką układane w koronkę, bez deskowania. Pasy między odmiennie nachylonymi połaciami mansardowego dachu zaakcentowane drewnianym okapem.

**Posadzki, podłogi-** w piwnicach z cegły, częściowo betonowe, w sklepie beton lub deski przykryte wykładziną lentex. W **pomieszczeniach mieszkalnych** i na strychach deski, w korytarzyku i w.c. terakota.

**Schody zewnętrzne:** do sklepu- dwa stopnie kamienne, do części mieszkalnej- cztery stopnie betonowe. **Schody wewnętrzne** w klatce głównej- drewniane, jednobiegowe, mieszane (ze stopniami zabiegowymi), powrotne, policzkowe wsuwane. Balustrada drewniana, tralkowa, tralki wysmukłe, toczone fabrycznie, słupki okrągłe. Schody do piwnicy- drewniane, jednobiegowe, mieszane, drabiniaste z poręczą drewnianą. Schody na strych- drewniane, dwubiegowe, mieszane, drabiniaste, policzkowe z pułapem z desek.

**Drzwi zewnętrzne- do sklepu:** podwójne, drewniane, jednoskrzydłowe, szklone, ramowo-płycinowe (2 płyciny), nadświetle uchylne oszklone, zawiasy czopowe, klamka prosta. **Do części mieszkalnej główne:** drewniane, jednoskrzydłowe, pełne, ramowo-płycinowe (4 płyciny), krosnowe, z nadświetlem zabitym deskami, zawiasy czopowe, klamka prosta. Od zachodu drzwi drewniane, dwuskrzydłowe, pełne, deskowo-listwowo-zastrzałowe, bez odrzwi, zawiasy pasowe.

**Drzwi wewnętrzne do mieszkań:** drewniane z nadświetlem, dwuskrzydłowe, czteroczęściowe, szklone, ramowo-płycinowe (2 płyciny, górna szklona), zawiasy czopowe. Drzwi między pokojami (piętro): drewniane, dwuskrzydłowe, trzyczęściowe, pełne, ramowo-płycinowe (w skrzydle węższym 3 płyciny, w szerszym, dwuczęściowym 6 płycin), płyciny żłobkowane, centralna z plastyczną rozetą, ościeżyna pełna z profilowaną opaską, zawiasy czopowe; inne drzwi: jednoskrzydłowe, pełne lub przeszkłone, ramowo-płycinowe (2 lub 3 płyciny), ościeżyny pełne z opaskami j.w. lub ościeżnice

**Okna- front parteru:** witryny z profili stalowych z nadświetlem, szklone pojedynczo. Pozostałe okna są drewniane: **parter-** półstałe, ościeżnicowe, dwupodziałowe (2 poziome, 1 dzielne), zakrętki jednoskrzydłkowe; otwierane, krosnowe, czteropodziałowe (2 poziome, 2 dzielne), krzyż okienny właściwy, zawiasy kątowe, zakrętki skrzydełkowe; **piętro i**

Na piwnicach z XV/XVI w. ocalałych w pożarze miasta w 1718 r. wybudowano kamienicę zachowaną do dziś przy Starym Rynku 4 (d. Marktplatz 20, Pl. Armii Czerwonej 20, do 1991 r. Armii Czerwonej 4), róg ul. Bema (d. Paradiesstr.). W 1853 r. właściciel, kupiec bursztynu, W. Mielke złożył prośbę o budowę kominów. W 1.50/60 XIX w. kamienica posiadała już oficyny z ciasnym podwórzem wewnętrznym. W 1873 r. Ernst Reinholtz, właściciel od 1872 r. powiększa sklepik, budując frontowe wejście w 2 osi elewacji- arch. C. Pippow. Budynek ma trzy trakty i zabiegowe schody w tylnym traktcie. W 1890 r. kamienicę kupuje kupiec art. delikatesowymi Emil Wagner i poszerza sklep na cały front z dwudrzwiowym wejściem w środku i oszklonymi witrynami po bokach (typowe dla k.XIX w.). Drzwi do kl. schodowej buduje od północy. W 1905 r. założono instalację wod-kan., a w 1911 r. gazową. W l. 1932-34 właścicielem jest Ernst Wagner, syn w/w. W 1934 r. nowy właściciel, kupiec bławatny Paul Dobratz dzieli sklep na dwa mniejsze oraz adaptuje poddasze na mieszkanie wg proj. arch. Otto Kochnera.

styl:barok



14. Kubatura 2565 m <sup>3</sup>	15. Powierzchnia użytkowa 307 m <sup>2</sup>	16. Przeznaczenie pierwotne dom mieszkalno-usługowy	17. Użytkowanie obecne dom mieszkalno-usługowy
18. Prace budowlane i konserwatorskie, ich przebieg i dokumentacja  W l. 1983-1991 - remonty bieżące, W 1995 r. - wymiana instalacji gazowej na spawaną, malowanie klatki schodowej i naprawa drzwi do budynku. W okresie IV.1995-I.1996 - remont kapitalny dachu (wymiana pokrycia dachowego).		19. Stan zachowania (fundamenty, ściany zewnętrzne, ściany wewnętrzne, sklepienia, stropy, konstrukcje dachowe, pokrycie dachu, wyposażenie i instalacje)  Stan średni, fragmentarycznie zły (zwłaszcza stropy, konstrukcja dachu, część stolarki okienno-drzwiowej).	
		20. Najpilniejsze postulaty konserwatorskie  Należy podjąć przygotowania (m.in. poprzez wyprowadzenie lokatorów i księgarń) do kapitalnego remontu i pełnej kompleksowej konserwacji kamienicy.	



21. Akta archiwalne (rodzaj akt, numer i miejsce przechowywania)

22. Biblioteka

23. Źródła ikonograficzne i fotografia (rodzaj, miejsce przechowywania, sygnatury)

24. Uwagi różne

25. Opracował

tekst Grzegorz Uniejewski listopad 1995 r.

imię, nazwisko, data, podpis

plany, rysunki Grzegorz Uniejewski listopad 1995 r.

imię, nazwisko, data, podpis

zdjęcia fotogr. Grzegorz Uniejewski listopad 1995 r.

imię, nazwisko, data, podpis

miejsce przechowywania negatywów .....

**KARTA PO WYPEŁNIENIU PODLEGA OCHRONIE NA PODSTAWIE PRZEPISÓW PRAWA AUTORSKIEGO**

26. Adnotacje o inspekcjach, informacje o zmianach (daty, imiona i nazwiska wypełniających)

27. Załączniki



1. Miejscowość Słupsk Stary Rynek 4	2. Obiekt (nazwa jak w karcie) DOM MIESZKALNY, KAMIENICZKA	3. Zawartość wkładki (nazwa obiektu lub materiału uzupełniającego) Ciąg dalszy opisu, Zdjęcia,
---	--	---

**poddasze:** otwierane, ościeżnicowe podwójne, czteropodziałowe (dwupoziomowe o śłemeniu w 1/2 wysokości, dwudzielne), zawiasy czopowe; owalne ze słupkiem; otwierane, skrzynkowe, czteropodziałowe (dwupoziomowe ze śłemeniem w 1/2 lub 1/3 wysokości, dwudzielne), zawiasy czopowe.

**Rzut-** kształt zbliżony do prostokąta wydłużonego w kierunku wsch-zach. o trzech traktach poprzecznych. W trakcie frontowym, wschodnim jedoprzestrzenny sklep; w trakcie zachodnim główna klatka schodowa oraz odrębne schody do piwnicy i na strych. W południowo-zachodnim narożniku parteru komórka z drzwiami od wewnątrz a także nieużywanymi, szerokimi drzwiami na skwer. Wejście do sklepu w środku ściany wschodniej, do części mieszkalnej w ścianie północnej.

**Bryła-** zwarta, budynek całkowicie podpiwniczony, 2 kondygnacyjny z mieszkalnym poddaszem i strychem, kryty dachem mansardowym z kalenicą prostopadłą do pierzei rynku i od frontu z owalnie zamkniętym naczółkiem. W niższych połaciach dachu lukarny: 2 w północnej, 1 w południowej.

**Elewacja wschodnia, frontowa-** symetryczna, 4 osiowa, zwieńczona ściętym szczytem z owalnym naczółkiem. Cokół niski, nad nim symetryczne drzwi i witryny sklepowe na całą szerokość elewacji, po bokach ujęte prostymi lizenami a od góry prostą belką nadprożową i gzymsami, z których wyższy stanowi parapety okien piętra. Pasy między lizenami a narożnikami budynku boniowane płytowo. Boniowana jest także ściana piętra i poddasza i podzielona pionowo między 1 a 2 i 3 a 4 osią oraz w północnym narożniku pasami rustyki zwierciadlanej. Okna prostokątne, 2 skrajne na poddaszu owalne- wszystkie obramowane profilowanymi opaskami. Nad każdym oknem piętra płycina z 3 guzami i gzyms nadokienny. Nad oknami poddasza bogato profilowany gzyms z fryzem dekorowanym pośrodku ornamentem meandrowym. Wzdłuż linii dachu profilowany gzyms podokapowy. W osi naczółka mały prostokątny otwór okienka zwieńczony festonem.

**Elewacja zachodnia, tylna-** II kondygnacyjna z wysokim, trójkątnym szczytem, 5-osiowa, niesymetryczna, bezpodziałowa. Cokół niski, w 2/3 elewacji wysunięty, parter bezokienny, z szerokim otworem drzwiowym w piątej osi, na piętrze i poddaszu prostokątne otwory okienne z malowanymi na tynku opaskami i dwa małe okienka prostokątne. W szczycie 3 okulusy wyznaczające 3 środkowe osie także z namalowanymi opaskami.

**Elewacja północna-** prostokątna, 5-osiowa, niesymetryczna, w części wschodniej przesłonięta dobudowanym łącznikiem. Cokół niski, w części zachodniej przecięty schodami przed wnęką z otworem drzwiowym do części mieszkalnej. W sąsiedniej, 4 osi okienko piwniczne. Otwory okienne prostokątne ( na parterze z opaskami namalowanymi na tynku). Gzyms podokapowy bogato profilowany. W dolnej połaci dachowej 2 lukarny z prostokątnymi otworami okiennymi.

**Instalacje-** ogrzewcza c.o. (nieczynna), piece, wodno-kanalizacyjna, gazowa, elektryczna, telefoniczna,

Wkładkę założył: Grzegorz Uniejewski, listopad 1995 r.  
(imię, nazwisko, data)

Miejsce przechowywania negatywów: .....





3. ELEW. POŁUDNA



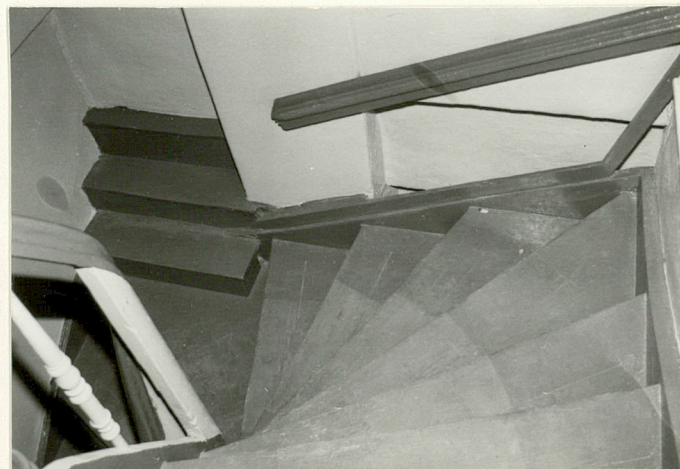
4. PIWNICA



5. G. WIEŻBA DACHOWA



7. WEJŚCIE DO CZĘŚCI MIESZKALNEJ



8. SCHODY



9. BALISTRADA



10. DRZWI DO PIWNICY



1. Miejscowość

Słupsk  
Stary Rynek 4

2. Obiekt (nazwa jak w karcie)

DOM MIESZKALNY,  
KAMIENICZKA

3. Zawartość wkładki (nazwa obiektu lub materiału uzupełniającego)

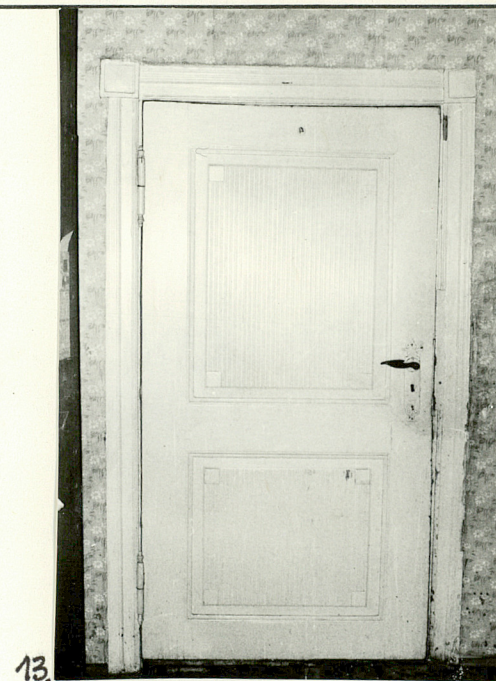
zdjęcia



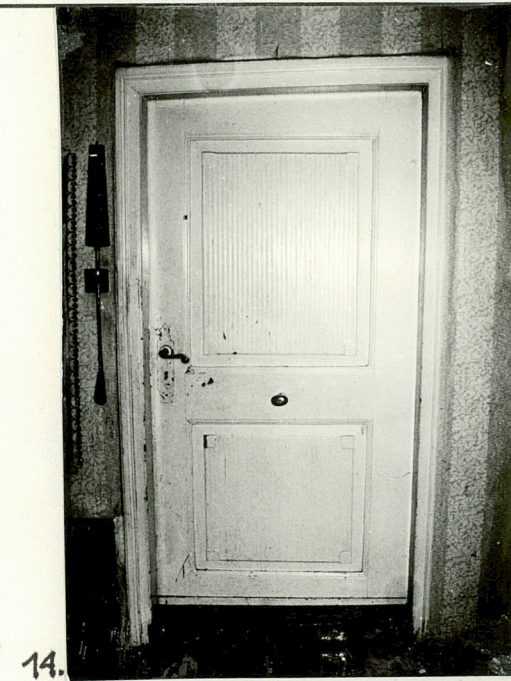
11.



12.



13.



14.



15

11-16. DRZWI W MIESZANIACH  
17. —"— Z MIESZKANA.

16



17.



Wkładkę założył: Grzegorz Uniejewski, listopad 1995 r.  
(imię, nazwisko, data)

Miejsce przechowywania negatywów: .....

Z-d Poligr. Jan Jasiński W-wa, ul. Wolna 13, tel. 12-43-83