

1. Obiekt

KAMIENICA CZYNSZOWA

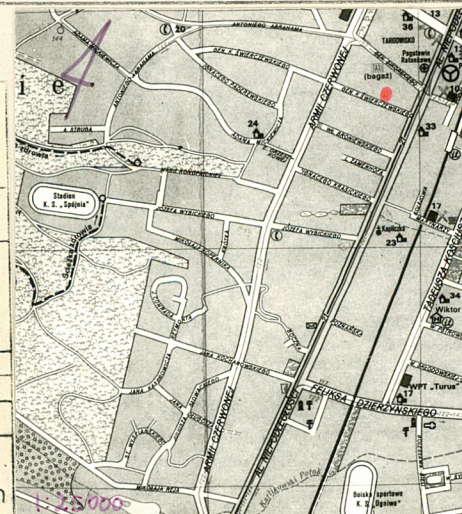
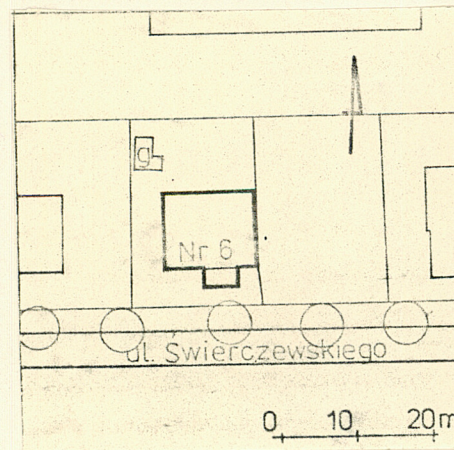
2. Czas powstania

1900

3. Miejscowość

SOPOT

11. Zdjęcia, plan sytuacyjny, rzuty



4. Adres Karta mapy 27, nr dz. 59
ul. Swierczewskiego 6

Andersa
KW 114

nr hipoteczny

5. Przynależność administracyjna

województwo gdańskie

gmina

pow. wiejski

6. Poprzednie nazwy miejscowości

Zoppot

7. Przynależność administracyjna
przed 1.VI.1975 r.

województwo gdańskie

powiat

8. Właściciel i jego adres

MPGKIM - Sopot

Al. Niepodległości 7397

9. Użytkownik i jego adres

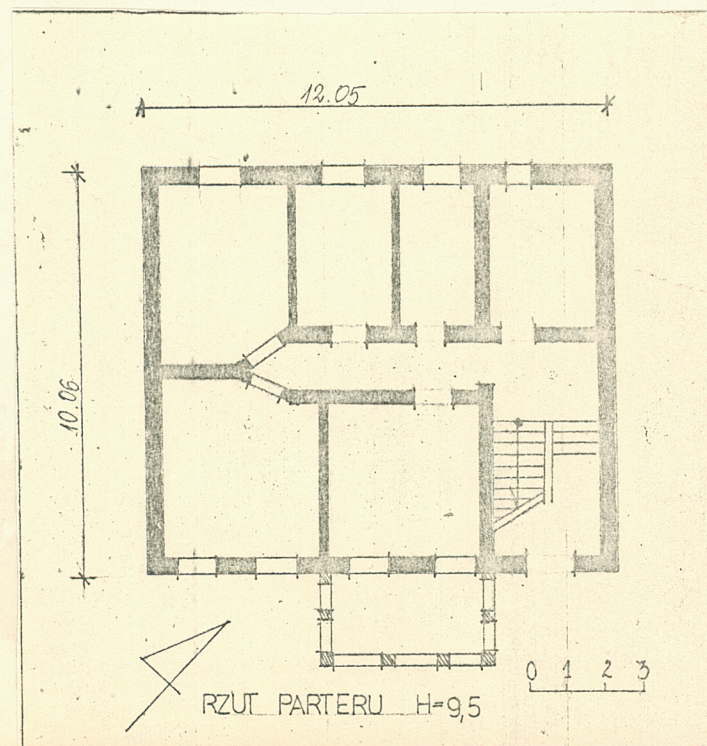
Mieszkańcy

10. Rejestr zabytków

Nr

data

autor zdjęć
data wykonania
miejsce przechowywania negatywów



RZUT PARTERU H=9,5

12. Autorzy, historia obiektu, określenia stylu.

Plan budynku zatwierdzono do budowy w 1896 r.
Projekt wykonała firma Felix'a Dosta,
Aleksandra Truszczyńskiego.

13. Opis (sytuacja, materiał i konstrukcja, rzut, bryła, elewacje, dach, wnętrze, wyposażenie, instalacje)

- Budynek usytuowany w południowo-zachodniej części miasta, wolnostojący przy północnej stronie ulicy w linii zabudowy.
- Budynek 3-kondygnacyjny, podpiwniczony. Wys. od poziomu terenu ok. 10,5 m.
- Elementy architektonicznego wystroju elewacji białe. Tynki typu baranek, ciemnoszare.
- Dach o konstrukcji drewnianej, płatwiowo-kleszczowej, dwuspadowy, kryty papą.
- Stropy międzykondygnacyjne drewniane.
- Posadzki przy wejściu ceramiczne, w piwnicy cementowa, na piętrach deski.
- Schody klatki schodowej drewniane, dwubiegowe, balustrada schodów zakończona ozdobnym słupkiem tralkowa. Schody do piwnicy jednobiegowe, drewniane.
- Budynek założony na planie prostokąta z aneksami. Układ pomieszczeń wokół prostokątnego korytarza - zachowany.
- Bryła budynku zwarta. Przy elewacji południowej 3-kondygnacyjna drewniana weranda na planie prostokąta na podmurówce.
- Cokół niewysoki z szarego lastrico, gzymsy międzykondygnacyjne, podokienne, profilowane lekko wysunięte.
- Okapy dachów wysunięte wsparte na ozdobnie profilowanych końcach krokwi i płatwi.
- Wejście główne w elewacji północnej z prostokątnym nadświetlem ujęte w płaską opaskę, zwieńczoną trójkątnym tympanonem, flankowanym kulami. Nad drzwiami na osi ozdobny zwornik.
- Okna o wykroju prostokątnym, w 2-giej kondygnacji ujęte w kamelowane opaski, zwieńczone ornamentem roślinnym, z motywem główki putti, wspartym na gzymsie. Płyciny podokienne wypełnia ornament roślinny.
- Weranda drewniana - pasy nadokienne wypełnia ażurowy zgeometryzowany ornament o naroża werandy zdobione są szalowanymi ukośnie deskami.
- Stolarka okienna skrzynkowa, ozdobna profilowana - zachowana.
- Stolarka drzwiowa zewnętrzna ozdobna - zachowana, stolarka wewnętrzna płycinowa - zachowana częściowo z okuciami.
- Ogrzewanie: piecowe. Na I piętrze zachował się ozdobny piec.
- Instalacje: wod., kan., gaz, elektryczność.

14. Kubatura 1413 m ³	15. Powierzchnia użytkowa 249 m ²	16. Przeznaczenie pierwotne Kamienica czynszowa	17. Użytkowanie obecne Kamienica czynszowa
18. Prace budowlane i konserwatorskie, ich przebieg i dokumentacja W latach 70-tych odnowiona została elewacja		19. Stan zachowania (fundamenty, ściany zewnętrzne, ściany wewnętrzne, sklepienia, stropy konstrukcje dachowe, pokrycie dachu, wyposażenie i instalacje) Ogólny stan techniczny budynku dobry	
20. Najpilniejsze postulaty konserwatorskie Bieżące remonty			

21. Akta archiwalne (rodzaj akt, numer i miejsce przechowywania)

WAP-GDAŃSK, ekspozytura w Gdyni, Zespół Akt Policji Budowlanej,
sygn. 48/104/6

22. Bibliografia

23. Źródła ikonograficzne i fotografie (rodzaj, miejsce przechowywania, sygnatury)

24. Uwagi różne

25. Wypełnił

J.P. Czyszek

imię i nazwisko

data 08.1985

26. Sprawdził

imię i nazwisko

data

27. Załączniki

1. Miejscowość

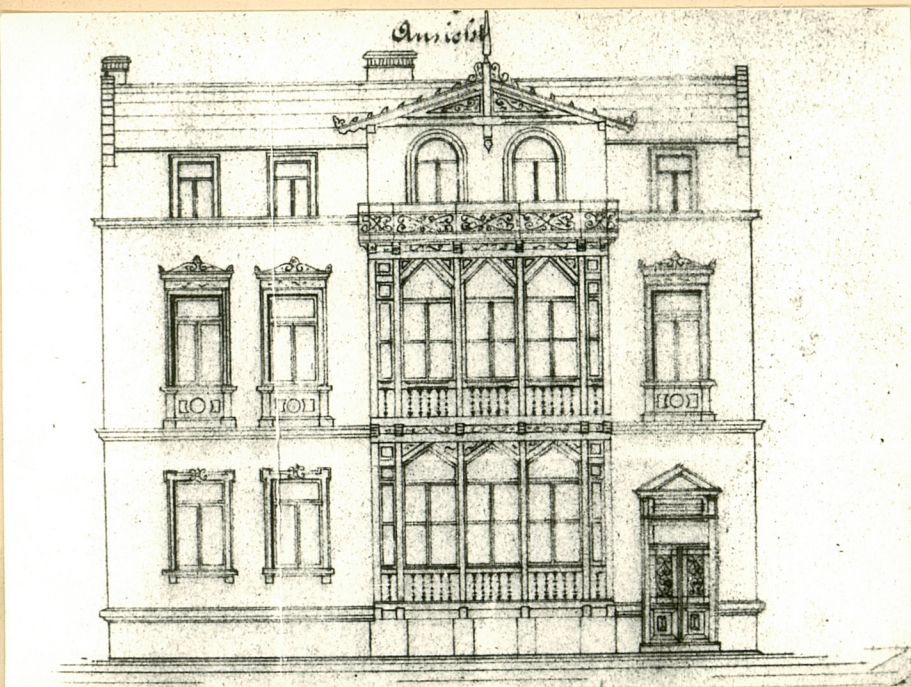
SOPOT

2. Obiekt (nazwa jak w karcie)

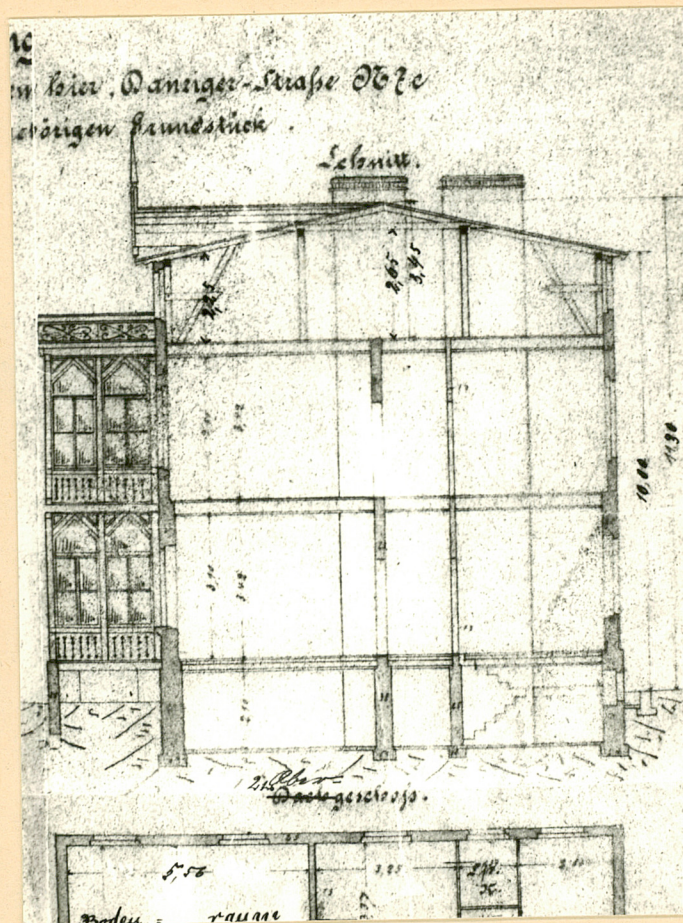
ul. Swierczewskiego 6

3. Zawartość wkładki (nazwa obiektu lub materiału uzupełniającego)

Materiał archiwalny



1. Projekt elewacji frontowej



2. Przekrój poprzeczny

Wkładkę założył: Justyna Golc-Czyszek 03.1985
(imię, nazwisko, data)

Miejsce przechowywania negatywów: GODZ

Wzór ODZ 1978 r.

1. Miejscowość

SOPOT

2. Obiekt (nazwa jak w karcie)

ul. Swierczewskiego 6

3. Zawartość wkładki (nazwa obiektu lub materiału uzupełniającego)

Zdjęcia



1. Fragment elewacji frontowej



2. Gzyms wieńczący okno



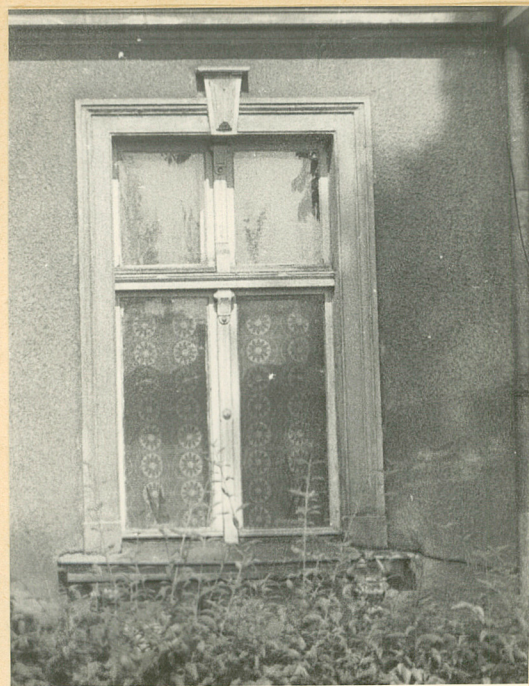
3. Płycina podokienna

Wkładkę założył: J.P. Czyszek 08.1985

(imię, nazwisko, data)

Miejsce przechowywania negatywów: GODZ

Wzór ODZ 1978 r.



5. Okno elewacji frontowej



6. Balustrada klatki schodowej

4. Portal



8. Drzwi do mieszkań



7. Weranda-elewacja frontowa