

1. Obiekt

528/2

KASYNO ob. BUDYNEK BIUROWY

2. Czas powstania

po 1909 r.

3. Miejscowość

SŁUPSK

4. Adres

ul. Boh. Westerplatte 4

nr hipoteczny

5. Przynależność administracyjna

województwo słupskie

gmina Słupsk

6. Poprzednie nazwy miejscowości

niem. Stolp in Pom.

7. Przynależność administracyjna

przed 1 VI 1975

województwo koszalińskie

powiat słupski

8. Właściciel i jego adres

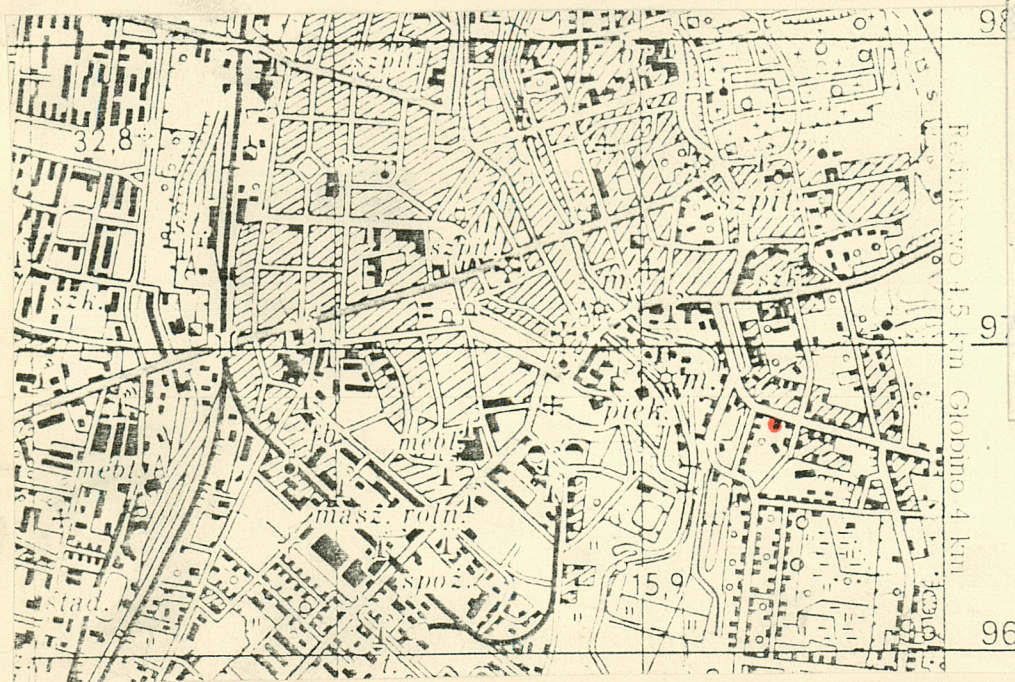
Woj. Urząd Statystyczny

9. Użytkownik i jego adres

Woj. Urząd Statystyczny
ul. Boh. Westerplatte 4
SŁUPSK

10. Rejestr zabytków

Nr data



12. Autorzy, historia obiektu, określenia stylu.

Budynek przy d. Bluecherstr. nr 4. Kasyno wchodziło w skład kompleksu budynków koszarowych powstających od k. XIX w. do 1937 r. w tej części miasta.

Po 1945 r. budynek również pełnił funkcję kasyna wojskowego.

Od 1975 r. mieszczą się w nim biura Woj. Urzędu Statystycznego.

13. Opis (sytuacja, materiał i konstrukcja, rzut, bryła, elewacje, wnętrze, wyposażenie, instalacje).

Budynek położony w prawobrzeżnej części miasta, ok. 1 km na pd.-wsch. od miasta lokacyjnego, po pd. stronie ulicy Bohaterów Westerplatte. Wolnostojący elewacją frontową zwrócony w kierunku pn. W pd. części dużej, prostokątnej działki ogród.

Budynek murowany z cegły, elewacje oblicowane czerwoną cegłą i częściowo otynkowane. Stropy nad piwnicami i nad pojedynczymi pomieszczeniami parteru i piętra typu Kleina, pozostałe drewniane, belkowe z podsufitką. Wieżba dachowa drewniana, płatwiowo-kleszczowa. Pokrycie dachu-dachówka ceramiczna, karpiówka układana podwójnie w koronkę. Posadzka w piwnicach cementowa, w sieni płytki terrakotowe, w pomieszczeniach biurowych podłogi drewniane, deskowe lub parkiet. Schodyzew. granitowe, 1-biegowe. Schody wew.: do piwnic cementowe, 1-biegowe; w sieni z lastriko, 1-biegowe; główne drewniane, 2-biegowe powrotne, balustrada ze żłobkowanych szczeblin; boczne drewniane, 2-biegowe powrotne, balustrada drew. pełna z płycinową dekoracją; na strych drewniane, zabiegowe, balustrada tralkowa, tralki wysmukłe, 1-lalkowe. Drzwizew.: główne ramowo-płycinowe, 2-skrzydłowe z nadświetlem zamkniętym łukiem koszowym, górne płyciny dekorowane girlandami; boczne opierzone wąskimi listwami, 1,5-skrzydłowe z zamkniętym łukiem pełnym nadświetlem. Drzwiwew. ramowo-płycinowe, 1-, 1,5-, 2-skrzydłowe, część z prostokątnym lub zamkniętym łukiem koszowym nadświetlem, ościeżyny płycinowe z dekoracją w formie stylizowanych rozet; w sieni pod schodami 1-skrzydłowe z bogatą dekoracją architektoniczną w formie pseudoaediculi, w zwieńczeniu tarcza herbowa z dwoma kluczami. Okna krosnowe lub skrzynkowe: 1-dzielne, 2-dzielne, 3-dzielne z nadświetleniem, szczebliny poziome lub pionowe lub nie-regularnie przecinające się i tworzące romby.

Budynek na planie wydłużonego prostokąta z pięcioma ryzalitami bocznymi, 2,5-traktowy, trakty równoległe do osi podłużnej budynku. Na 4 osi wejście główne i sień. Po zach. stronie sieni boczna klatka schodowa. Główna klatka schodowa w narożniku ryzalitu zachodniego.

Bryła rozczłonkowana. Budynek II-kondygnacyjny z I-lub II-kondygnacyjnymi ryzalitami, podpiwniczony, z nieużytkowym poddaszem, nakryty dachem łamanym z prostokątną wieżyczką.

Elewacja frontowa(pn.) niesymetryczna, 6-osiova w I kondygnacji, 5-osiova w II kondygnacji. Na 4 osi otwór drzwiowy zamknięty łukiem koszowym, poprzedzony schodami i arkadą o łuku koszowym na kamiennych filarach. Nad arkadą taras z balustradą z ceglanych słupków. Na 5 osi II-kondygnacyjny ryzalit nakryty daszkiem kopulastym, przylegający do arkady wejściowej. W II kondygnacji ryzalitu dwa otwory okienne o wykroju wydłużonego prostokąta umieszczone blisko siebie, w otynkowanych opaskach z uszakami. Nad nimi małe owalne okno. Skrajny ryzalit I-kondygnacyjny z 2 prostokątnymi, małymi otworami okiennymi o wykroju leżącego prostokąta, w otynkowanych opaskach z uszakami. Ryzality nieotynkowane. Otwory okienne elewacji o wykroju wydłużonego prostokąta, w I kondygnacji umieszczone blisko siebie, w otynkowanych opaskach z uszakami. W II kondygnacji zamknięte łukami odcinkowymi, tylko na 3 osi większe zamknięte łukiem koszowym, z ceglanyimi łękami. Przyziemie elewacji nieotynkowane.

14. Kubatura 5698 m ³	15. Powierzchnia użytkowa	16. Przeznaczenie pierwotne kasyno	17. Użytkowanie obecne biura
18. Prace budowlane i konserwatorskie, ich przebieg i dokumentacja 1976r.-przebudowa pomieszczeń: -wymurowanie ściany nośnej między salą widowiskową a sceną(pomieszczenia w pd.części budynku) -wymurowanie ścianek działowych w celu uzyskania pokoju na parterze i 2 pokoi na piętrze oraz korytarza(pomieszczenia w pd.części budynku) -wstawienie 2 ścianek działowych drewnianych w celu wydzielenia 2 pokoi i Korytarza przechodniego (środkowe pomieszczenia części pn.budynku) -wyburzenie klatki schodowej w celu uzyskania 3 pokoi biurowych -ułożenie stropu kleina (przebudowane pomieszczenia sceny i klatki schod.)		19. Stan zachowania (fundamenty, ściany zewnętrzne, ściany wewnętrzne, sklepienia, stropy, konstrukcje dachowe, pokrycie dachu, wyposażenie i instalacje) Stan zachowania budynku dobry.	
		20. Najpilniejsze postulaty konserwatorskie	

21. Akta archiwalne (rodzaj akt, numer i miejsce przechowywania)

Acta des Magistrats zu Stolp, syg. 7459, Archiwum
Państwowe w Słupsku

22. Bibliografia

Słupsk, dok.naukowo-hist., PKZ Gd., Gdańsk 1990, t.X,
s.530

23. Źródła ikonograficzne i fotograficzne (rodzaj, miejsce przechowywania, sygnatury)

24. Uwagi różne

25. Opracował

tekst Marzena Mazur październik 1991r.
..... imię, nazwisko, data, podpis

plany, rysunki Marzena Mazur październik 1991r.
..... imię, nazwisko, data, podpis

zdjęcia fotogr. Marzena Mazur październik 1991r.
..... imię, nazwisko, data, podpis

miejsce przechowywania negatywów PSOZ Słupsk

KARTA PO WYPEŁNIENIU PODLEGA OCHRONIE NA PODSTAWIE PRZEPISÓW PRAWA AUTORSKIEGO !

26. Adnotacje o inspekcjach, informacje o zmianach (daty, imiona i nazwiska wypełniających)

27. Załączniki

1. Miejscowość SŁUPSK ul.Boh.Westerplatte 4	2. Obiekt (nazwa jak w karcie) Kasyno ob.biura	3. Zawartość wkładki (nazwa obiektu lub materiału uzupełniającego) c.d.opisu, rzut parteru
---	---	---

Elewacja boczna(zach.)-niesymetryczna, z bocznym II-kondygnacyjnym ryzalitem od pn. W I kondygnacji ryzalit 5-osiowy, w II kondygnacji 7-osiowy. Na skrajnej osi otwór drzwiowy zamknięty łukiem pełnym. Otwory okienne ryzalitu rozmieszczone nieregularnie, ujęte w otynkowane opaski z uszakami. W I kondygnacji otwory okienne wyznaczające 1 i 2 os- małe, prostokątne, 3 os- większe prostokątne, 4 os- duże zamknięte łukiem pełnym, 5 os- duże, prostokątne, przesunięte w górę w stosunku do pozostałych. W II kondygnacji otwory wyznaczające 1, 2 i 3 os- małe, zamknięte łukami pełnymi, 4, 5 i 6 os- duże, prostokątne, nad którymi wystawka z małym, prostokątnym oknem, 7 os- małe, prostokątne. Nieotynkowane przyziemie i część środkowa ryzalitu z wystawką. Pd. część elewacji 5-osiowa w I kondygnacji, 4-osiowa w II kondygnacji. Otwór drzwiowy na skrajnej osi, zamknięty łukiem odcinkowym. Otwory okienne prostokątne, zamknięte łukami odcinkowymi. Na 4 osi I kondygnacji wąska wnęka.

Elewacja tylna(pd.)-niesymetryczna, z I kondygnacyjnym ryzalitem od wsch. Ryzalit 2-osiowy. Otwory okienne duże, zamknięte łukami pełnymi, między nimi małe, owalne wywietrzniki. Opaski okienne ceglane. Ryzalit nakryty dachem płaskim. Zachodnia część elewacji w formie II-kondygnacyjnej, 2-osiowej wieży, nakrytej dachem namiotowym łamanym. Otwory rozmieszczone nieregularnie. Otwór drzwiowy na 2 osi, zamknięty łukiem odcinkowym. Otwory okienne małe, zamknięte łukami pełnymi. Wieża nieotynkowana.

Elewacja boczna(wsch.)-niesymetryczna, z II-kondygnacyjnym ryzalitem od pd. i I-kondygnacyjnym ryzalitem od pn. Ryzalit II-kondygnacyjny, 4-osiowy. Duże, prostokątne otwory okienne biegnące przez dwie kondygnacje, w otynkowanych opaskach z uszakami. Pn. część elewacji 7-osiowa w I kondygnacji, 5-osiowa w II kondygnacji z I-kondygnacyjnym ryzalitem na 4, 5 i 6 osi. Ryzalit nakryty dachem 3-spadowym. Otwory okienne w I kondygnacji duże, prostokątne, w otynkowanych opaskach z uszakami. W II kondygnacji duże, zamknięte łukami odcinkowymi, z ceglanymi łękami.

Przyziemie całej elewacji nieotynkowane.

Wnętrze-częściowo przebudowane. W jednym z pomieszczeń parteru zachowana boazeria ze stylizowaną dekoracją roślinną, szafa ścienna. W niektórych pomieszczeniach parteru zachowana skromna dekoracja sztukatorska stropów.

Instalacje-elektr., gaz., wod.-kan., c.o.

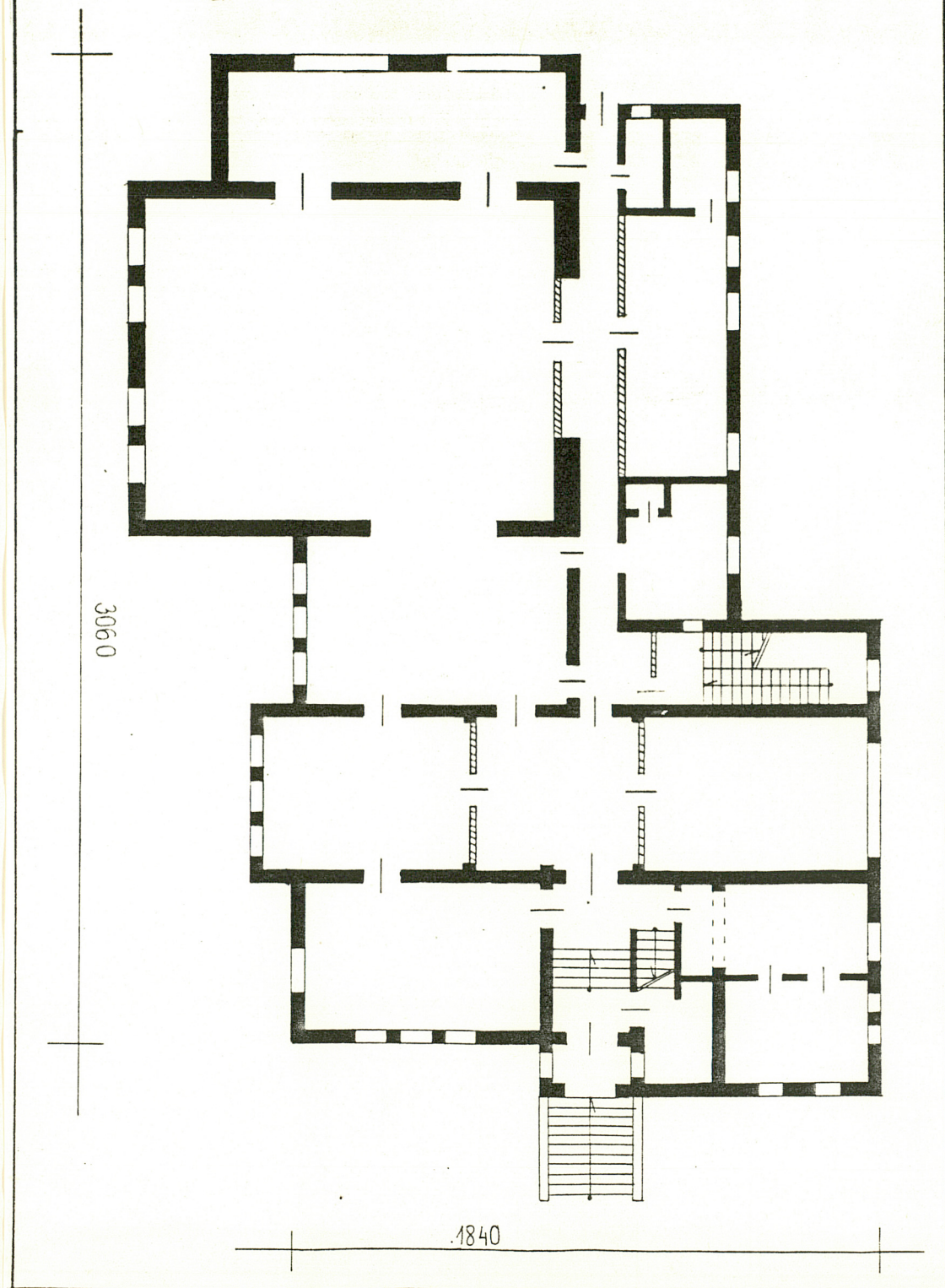
Wkładkę założył: Marzena Mazur X.1991r.
(imię, nazwisko, data)

Miejsce przechowywania negatywów: PSOZ Słupsk

BOH. WESTERPLATTE 4

0 2 4 6 m

SKALA 1:200



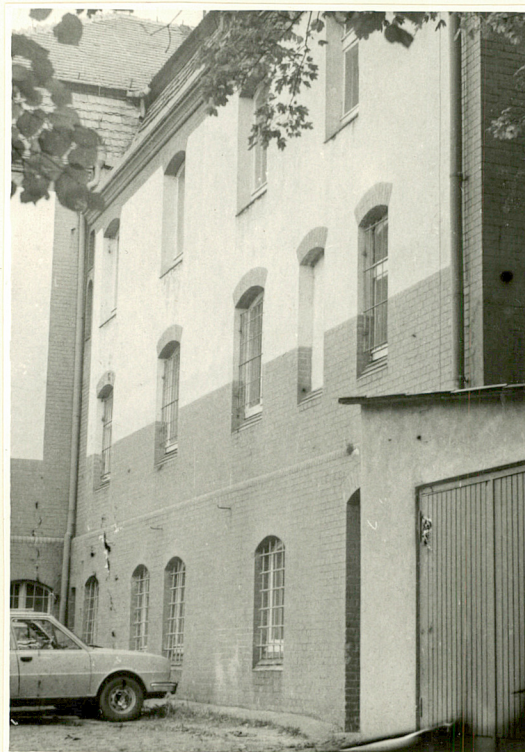
1. Miejscowość Słupsk
ul. Boh. Westerplatte 5

2. Obiekt (nazwa jak w karcie)
Kasyno

3. Zawartość wkładki (nazwa obiektu lub materiału uzupełniającego)
zdjęcia



1.



2.



3.

1. Frag. elewacji zach.
2. Frag. elewacji zach.
3. Elewacja pd.

Wkładkę założył: Marzena Mazur
(imię, nazwisko, data)

Miejsce przechowywania negatywów:

Z-d Poligr. Jan Jasiński W-wa, ul. Wolna 13, tel. 12-43-83

Wzór ODZ 1978 r.



4.



5.



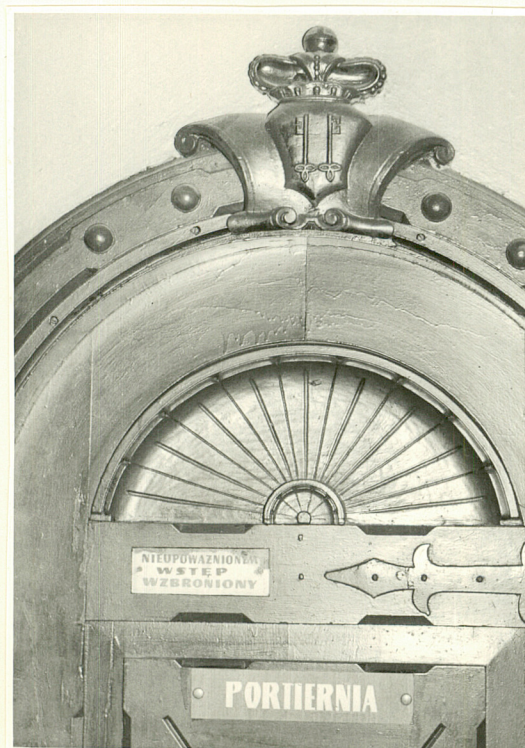
6.



7.



8.



9.

- 4. Frag. elewacji wsch.
- 5. Frag. elewacji wsch.
- 6. Wieżyczka
- 7. Drzwi zew. główne
Drzwi wew.:
- 8. w sieni
- 9. frag. drzwi w sieni pod schodami

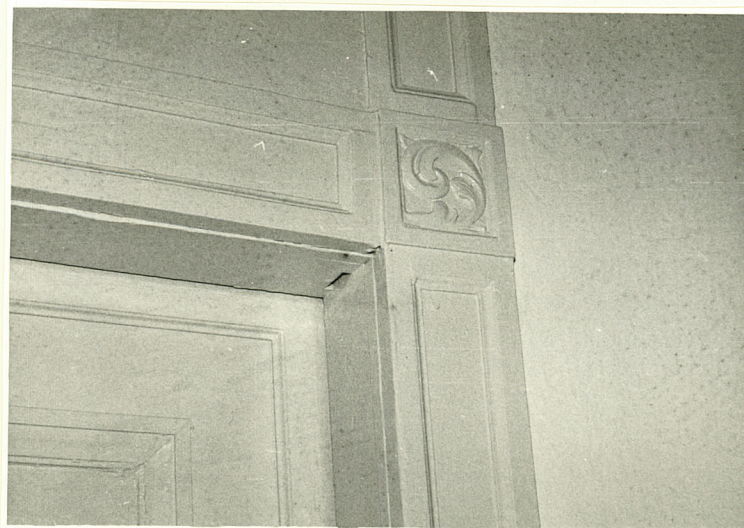
1. Miejscowość Słupsk
ul.Boh.Westerplatte 5

2. Obiekt (nazwa jak w karcie)
Kasyno

3. Zawartość wkładki (nazwa obiektu lub materiału uzupełniającego)
zdjęcia



10.



11.



12.

10.11.Drzwi w hallu

12.Drzwi w dawnej sali widowiskowej

Wkładkę założył: Marzena Mazur X.1991r.
(imię, nazwisko, data)

Miejsce przechowywania negatywów:

Z-d Poligr. Jan Jasiński W-wa, ul. Wolna 13, tel. 12-43-83

Wzór ODZ 1978 r.



13.



14.



15.



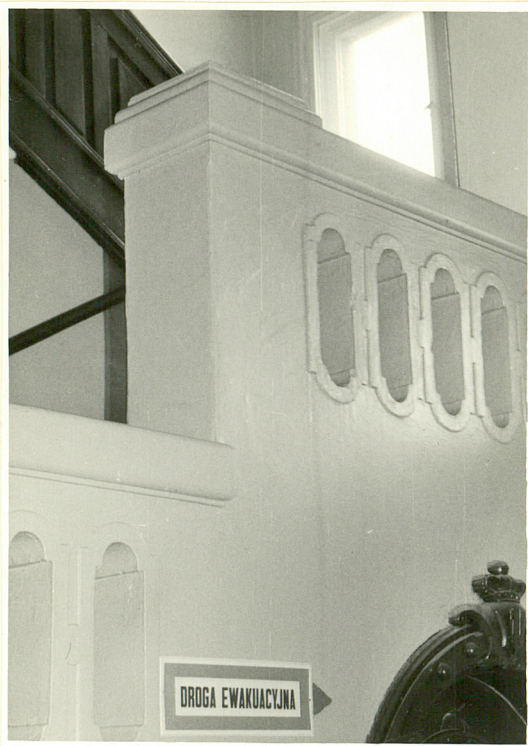
16.



17.

13. Drzwi w pomieszczeniu
przylegającym do d. sali
widowiskowej
14. Szafa - " -
15. Schody główne
16. Schody boczne
17. Schody na strych

1. Miejscowość Słupsk ul. Boh. Westerplatte 4	2. Obiekt (nazwa jak w karcie) Kasyno	3. Zawartość wkładki (nazwa obiektu lub materiału uzupełniającego) zdjęcia
--	--	---



18.Frag.sieni

Wkładkę założył: Marzena Mazur X.1991r.
(imię, nazwisko, data)

Miejsce przechowywania negatywów: PSOZ Słupsk

Z-d Poligr. Jan Jasiński W-wa, ul. Wolna 13, tel. 12-43-83

Wzór ODZ 1978 r.