

Nr

A

B

C

D

E

F

G

H

I

J

K

L

M

N

O

P

R

S

T

U

V

W

X

Y

Z

POMORSKIE
starostwo

1. Obiekt zabytkowy

D W O R

SPALONY

2. Miejscowość

D A R Ż K O W O

1337

3. Wiek
XVIII=XIX

4. Styl

5. Kubatura m³
ca 1.8006. Powierzchnia w m² 474

a) zabytkowa:

b) użytkowa:

20. Przynależność administracyjna

a) województwo Koszalińskieb) powiat Bytówc) gmina Kołczygłowy7. Materiał
budowlanyPrzed znisz-
czeniemPo
odbudowie

11. Ilość budynków 1

14. Grunty należące do zabytku: ha

a) ściany

cegła

12. Ilość kondygnacji 1,1/2

a) ogrody stylowe

1,5

b) sklepienia

—

13. Użytkowanie wnętrza
według ilości:

b) sady i grunty uprawne

—

c) stropy

drewno

a) izb mieszkalnych 10

c) lasy

—

d) wiązania
dachu

"

b) innych pomieszczeń 8

d) wody

—

e) krycie dachu

papa

c) piwnic 6

e) inne

—

8. Wyposażenie architektoniczne

profilowane obramienia
i gzymsy przy oknach,
ryzalit w elewacji front.15. Przeznaczenie pierwotne budynku
dwór16. Użytkowanie w latach ubiegłych
dom mieszkalny17. Użytkowanie obecne
" "18. Nadaje się do użycia na
" "9. Autorzy i data budowy i przebudowy
wzniesiony ok. 1772 r, sil=
nie przebudowany

19. Data, rodzaj i stopień zniszczeń i odbudowy

Data

O P I S

Znisz-
czenia
%Odbu-
dowa
%

VIII.1939 r.

XI.1939 r.

XII.1945 r.

niezniszczony

IX.1964

częściowo zdewastowany/stropy/

23. Użytkownik i jego adres

24. Inwestor i jego adres

25. Rejestr zabytku Nr.....
rok..... miejsce przechowywania

26. Nazwa księgi hipotecznej

27. Nr hipo-
teczny

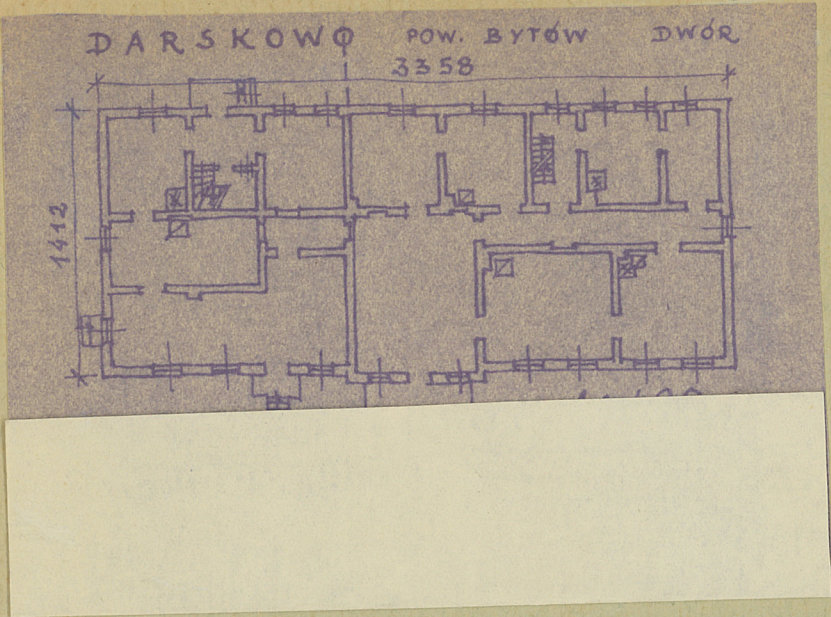
28. Akta

29. Fotografie W.K.Z.Koszalin

30. Inwentaryzacja pomiarowa

10. Udostępnienie
dostępny

31. Szkic sytuacyjny, plan schematyczny, uwagi opisowe, fotografia



M
Murowany z cegły, potynkowany, podpiwniczony, założony na planie prostokąta, jedenastoosiowy z trójosiowym ryzalitowym pięterkiem, parterowy, dwutraktowy z kory= narzem wzdłuż dłuższej osi budynku. Kryty papą.



uwagi różne

32. Przebieg prac konserwatorskich

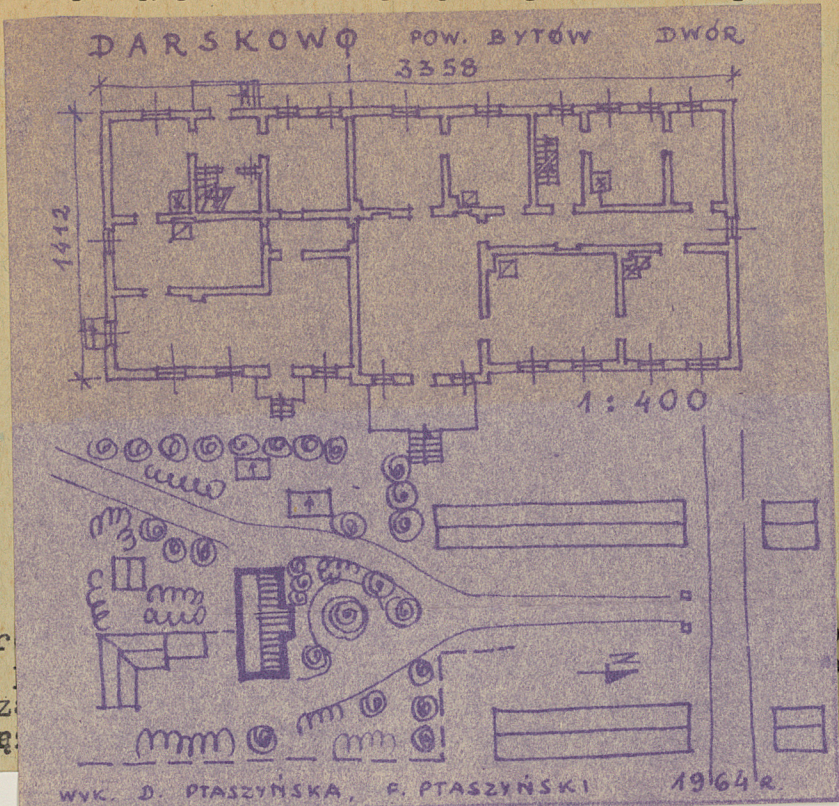
Rok	Wyszczególnienie prac	K o s z t tys. zł

33. Koszty w tys. zł	Przewidywane	Rzeczywiste	34. Inspekcje

36. Wypełnił dnia 3.IX.1964r.
mgr D. PTASZYŃSKA
inż. F. PTASZYŃSKI

37. Sprawdził dnia

31. Szkic sytuacyjny, plan schematyczny, uwagi opisowe, fotografia



M
Mur
na
ryz
nag

żony
wym
kory=



wagi różne

32. Przebieg prac konserwatorskich

Rok	Wyszczególnienie prac	K o s z t tys. zł

33. Koszty
w tys. zł

Przewidywane

Rzeczywiste

34. Inspekcje

36. Wypełnił dnia 3.IX.1964r.
mgr D. PTASZYŃSKA
inż F. PTASZYŃSKI

37. Sprawdził dnia