

# KARTA EWIDENCYJNA ZABYTKU NIERUCHOMEGO

3. Miejscowość

G N I E W

824

1. Obiekt

KAMIENICA

2. Czas powstania

II poł. XIV w.

II poł. XVIII w.

koniec XIX w.

4. Adres

Pl. Grunwaldzki 39, 83-140 Gniew

ewidencja gruntów: działka nr 11

nr hipoteczny

KW

5. Przynależność administracyjna

województwo: pomorskie

powiat: tczewski

gmina: miejska Gniew

6. Współrzędne geograficzne

N: 53° 50' 2.17''

E: 18° 49' 29.54''

7. Poprzednie nazwy miejscowości

MEWE

8. Właściciel i jego adres

Gmina Miejska Gniew

Pl. Grunwaldzki 1

83-140 Gniew

9. Użytkownik i jego adres

Zarządca Inwest-Kom Sp. z o.o.

ul. Wiślana 6, 83-140 Gniew

Lokatorzy

10. Formy ochrony

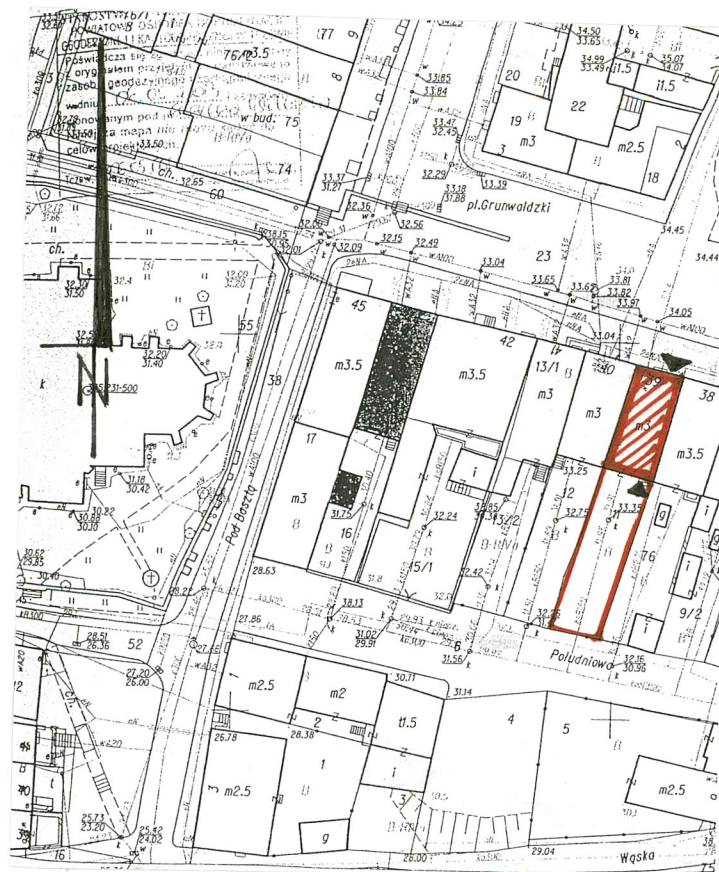
Wpis do rejestru zabytków  
województwa pomorskiego  
nr 645 z dnia 24.08.1972 r.

A-645

11. Materiały graficzne



FOT. 1



SYTUACJA SKALA 1:1000





Kamienica nr 39 zgodnie z uzasadnieniem decyzji o wpisie do rejestru zabytków wzniesiona została w 2 połowie XV w. Jednak przeprowadzone dodatkowe badania historyczne określają czas jej budowy na 2 połowę wieku XIV co znajduje odzwierciedlenie w opracowaniu PP PKZ Oddział w Gdańsku z roku 1978. Prawdopodobnie w czasie wojen w XVII w. kamienica została zniszczona i odbudowana pod koniec XVII w. Ponownemu zniszczeniu uległa w wieku XVIII. Pod koniec XVIII w. odbudowane zostały pierzeje rynku: północna, wschodnia i południowa a w obrębie tej ostatniej również kamienica nr 39. W czasie tej odbudowy cała pierzeja południowa (z wyjątkiem kamienic skrajnych) została przekryta dachem mansardowym o kalenicy równoległej do linii pierzei. W XX w. dokonano zmian w układzie poziomu parteru. Główne wejście do budynku przesunięto z osi środkowej w miejsce okna w lewej osi. Dotychczasowe wejście w osi środkowej pozostawiono jako wejście do lokalu o charakterze usługowym. W czasie między 1962 a 1975 r. zamurowano wejście w osi środkowej. Ten stan utrzymany został do dnia dzisiejszego.

## SYTUACJA

Budynek położony w zwartym ciągu zabudowy południowej pierzei rynku, na wąskiej wydłużonej działce pod numerem 39 jako czwarty z kolei budynek od strony wschodniej. Działka o powierzchni 0,0255 ha sięga od Placu Grunwaldzkiego do ul. Południowej.

## MATERIAŁ I KONSTRUKCJA

W piwnicach zachowane mury gotyckie wzniesione na fundamentach z kamienia polnego, ściany obwodowe murowane z cegły, ściany działowe w konstrukcji szkieletowej wypełnionej gliną i cegłą. Elewacje otynkowane tynkiem wapiennym.

**Wieżba dachowa** - mansardowa drewniana, krokwiowa.

**Pokrycie dachu** - dachówka ceramiczna typu „holenderka” w kolorze naturalnej czerwieni.

**Stropy i sklepienia** - w piwnicach sklepienia beczkowe, pozostałe stropy międzykondygnacyjne drewniane, belkowe z podsufitką.

**Podłogi i posadzki** - w piwnicy gliniana polepa, na klatce schodowej gładź cementowa; w pomieszczeniach mieszkalnych podłogi drewniane, deskowe.

**Schody** - do piwnicy jednobiegowe ceglane, na piętro jednobiegowe drewniane policzkowe, wyżej zabiegowe. Zachowana barokowa drewniana klatka schodowa z balustradą o profilowanych płycinach. Stopnie wyrównawcze od ulicy i schody zejściowe z przelotowej sieni do ogrodu betonowe.

**Drzwi** - drzwi frontowe dwuskrzydłowe symetryczne płycinowe otwierane do wnętrza z prostokątnym naświetlem szklonym współczesnym szkłem. Drzwi zewnętrzne od strony ogrodu drewniane klepkowe z prostokątnym naświetlem. Na klatce schodowej wymienione drzwi do mieszkań drewniane kasetonowe i płycinowe jednoskrzydłowe.

**Okna** - otwory okienne parteru i piętra prostokątne, podwójne skrzynkowe dwuskrzydłowe 4-polowe otwierane do wnętrza. Okna wymienione na nowe. Okno lukarny drewniane podzielone szczeblinami otwierane na zewnątrz.

## RZUT

Kamienica założona na planie wydłużonego prostokąta, z pierwotnym dwutraktowym układem wnętrza. W trakcie przednim sień ze schodami przy ścianie wschodniej i jednopokojowe mieszkanie. W trakcie tylnym również jednopokojowe mieszkanie oraz korytarz prowadzący na podwórze.

## BRYŁA

Kamienica 2,5-kondygnacyjna podpiwniczona. Bryła zwarta kryta dachem mansardowym. W dolnej połaci dachu mansardowego na osi środkowej lukarna kryta daszkiem pulpitym.

14. Kubatura	15. Powierzchnia użytkowa	16. Przeznaczenie pierwotne	17. Użytkowanie obecne
około 3 700,00 m <sup>3</sup>	około 250,00 m <sup>2</sup>	mieszkalne	mieszkalne
18. Prace budowlane i konserwatorskie, ich przebieg i dokumentacja  W kamienicy nie wykonywano w ostatnich latach żadnych prac remontowych.		19. Stan zachowania (fundamenty, ściany zewnętrzne, ściany wewnętrzne, sklepienia, stropy, konstrukcje dachowe, pokrycie dachu, wyposażenie i instalacje)  Ogólny stan zachowania zły.  Kamienica wymaga kompleksowego wykonania prac remontowych pod ścisłym nadzorem konserwatorskim.	
20. Istniejące zagrożenia, najpilniejsze postulaty konserwatorskie			



21. Akta archiwalne (rodzaj akt, numer i miejsce przechowywania)

Akta Miasta Gniewa, WAP Gdańsk, sygn. 504

- księgi sądowe przedrozbiorowe
- akta kancelarii pruskiej
- deputacje miejskie z 2 poł. XIX w. i początku XX w.
- akta miejskie z okresu międzywojennego

22. Bibliografia

- J.L.Merten, Geschichte der Stadt Mewe In Westpreussen. "Preussische Provinzial Blatter", 1830.
- P.Correns, Chronik der Stadt Mewe, Graudenz 1897
- T. Chelmecki. Krótki zarys historii miasta Gniewu, Gniew 1933
- W. Odyniec, J. Węsierski, Gniew dawny i współczesny, Gdańsk 1966
- J. Ciemnołoński, "Architektura i budownictwo Kociewia", w. Pomorze Gdańskie, Gdańsk 1969
- J. Barton, Gniew. Dokumentacja historyczno-urbanistyczna, PP PKZ Gdańsk 197
- I. Srzelecka. Gniew. Pomorze w zabytkach sztuki. Ossolineum 1982

23. Źródła ikonograficzne i kartograficzne (rodzaj, miejsce przechowywania, sygnatury)

24. Uwagi

25. Adnotacje o inspekcjach, informacje o zmianach (daty, imiona i nazwiska wypełniających)

26. Opracowanie karty ewidencyjnej (autor, data, podpis autora)

Tekst	arch. Maciej Sieniawski	wrzesień 2013 r.
plany i rysunki	arch. Maciej Sieniawski	wrzesień 2013 r.
fotografie	arch. Maciej Sieniawski	wrzesień 2013 r.

**KARTA PO WYPEŁNIENIU PODLEGA OCHRONIE NA PODSTAWIE  
PRZEPISÓW PRAWA AUTORSKIEGO**

*KARTA WYKONANA ZOSTAŁA ZE ŚRODKÓW PWKZ*

27. Załączniki

Wkładki : 3 sztuki

Fotografie – stan z sierpnia 2013 r.



1. Miejscowość	<b>GNIEW</b>	5. Obiekt - adres	6. Zawartość załącznika
2. Gmina	miejska Gniew	<b>KAMIENICA Pl. Grunwaldzki 39</b>	<b>Tekst, spis fotografii i rzut</b>
3. Powiat	tczewski		
4. Województwo	pomorskie		

pkt. 13 – c.d.

## ELEWACJE

Obie elewacje tynkowane na gładko; elementy wystroju wykonane w narzucie tynkowym; całość lica elewacji wraz z detalem w jednnorodnej szarej tonacji kolorystycznej.

### Elewacja frontowa- północna

Dwukondygnacyjna, trzysosiowa zwieńczona dachem mansardowym. W poziomie parteru brak symetrii z powodu wtórnego zamurowania otworu na osi centralnej. Nad parterem międzykondygnacyjny gzyms z cegły otynkowany. Po prawej stronie fasady lizena tynkowana i malowana w kolorze całości elewacji. Gzyms wieńczący kamienicę prosty wykonany z desek przybitych do końcówek belek stropowych. W poddaszu na osi centralnej lukarna z prostokątnym oknem.

### Elewacja tylna – południowa

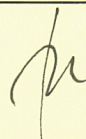
Trzysosiowa otynkowana bezpodziałowa. Na poziomie parteru w osi lewej okno zamurowano. W prawej osi parteru drzwi wejściowe z ogrodu do sieni przelotowej, poprzedzone betonowym biegiem schodów zewnętrznych.

## WNĘTRZE

W piwnicy zachowane sklepienia beczkowe i gotyckie mury na fundamentach z kamienia polnego. Zachowana drewniana barokowa klatka schodowa.

## INSTALACJE

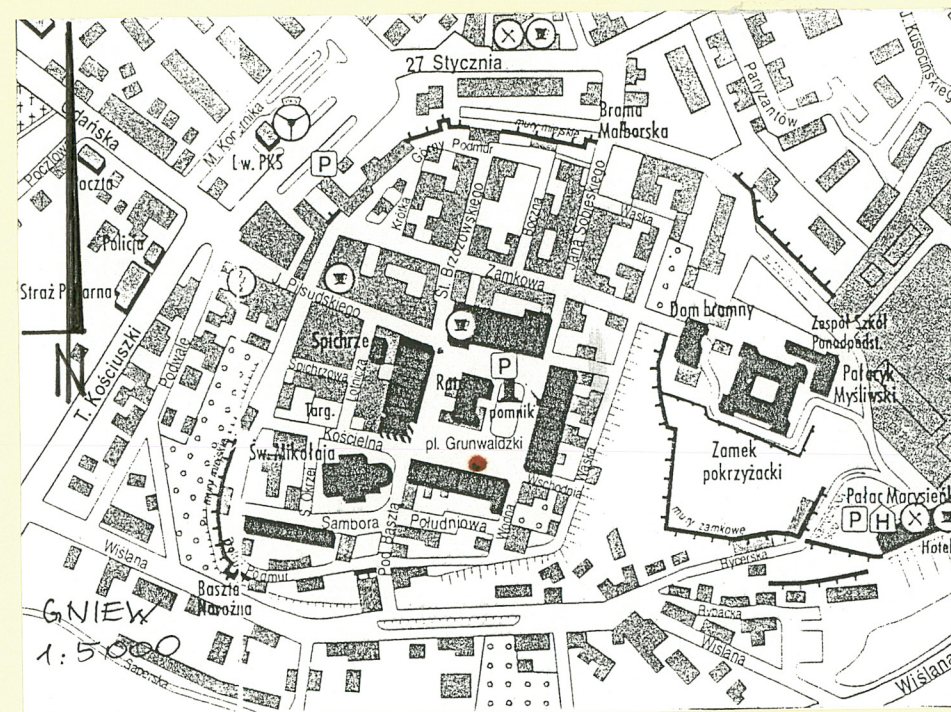
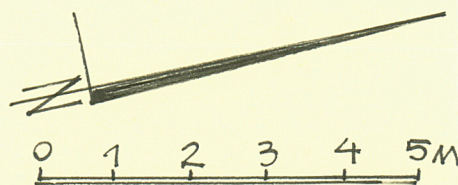
Kamienica wyposażona jest w instalacje: elektryczną, wod.-kan, gazową i ogrzewanie piecami kaflowymi.



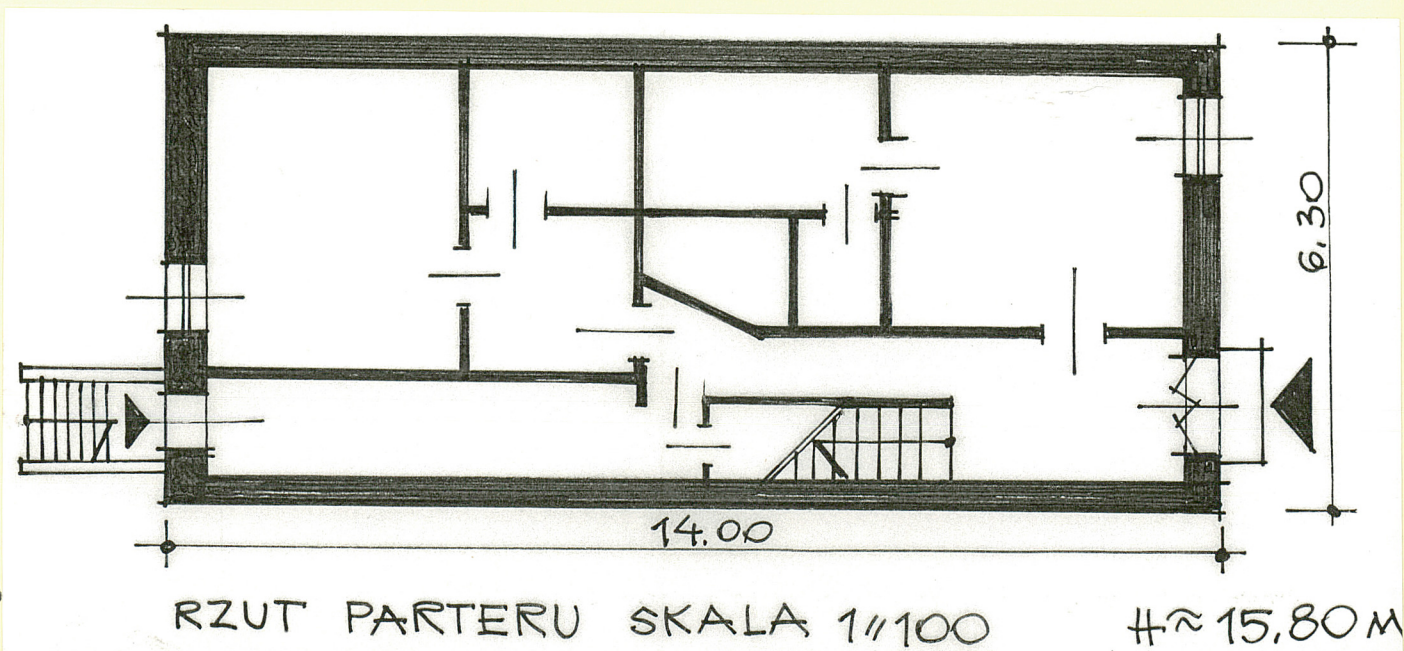


## SPIS FOTOGRAFII:

1. Widok ogólny kamienicy od frontu
2. Parter fasady z zamurowanym otworem osi środkowej
3. Okna I piętra elewacji frontowej
4. Widok ogólny dachu mansardowego
5. Okno lukarny poddasza
6. Widok ogólny elewacji tylnej południowej
7. Okna I piętra elewacji tylnej
8. Widok mansardowego dachu od ogrodu
9. Drzwi wejściowe frontowe
10. Drzwi do mieszkania z klatki schodowej
11. Drzwi na podwórze od wnętrza sieni
12. Elewacja tylna -drzwi wyjściowe na podwórze
13. Klatka schodowa
14. Fragment balustrady klatki schodowej



ORIENTACJA SKALA 1/5000





1. Miejscowość	<b>GNIEW</b>	5. Obiekt - adres	6. Zawartość załącznika
2. Gmina	miejska Gniew	<b>KAMIENICA Pl. Grunwaldzki 39</b>	<b>Fotografie</b>
3. Powiat	tczewski		
4. Województwo	pomorskie		



FOT, 2



FOT, 3





FOT. 4



FOT. 5



FOT. 7



FOT. 8



1. Miejscowość	<b>GNIEW</b>	5. Obiekt - adres	6. Zawartość załącznika
2. Gmina	miejska Gniew	<b>KAMIENICA Pl. Grunwaldzki 39</b>	<b>Fotografie</b>
3. Powiat	tczewski		
4. Województwo	pomorskie		



FOT, 6



FOT, 9



FOT, 10





FOT, 11



FOT, 13



FOT, 14