

Nr

55

A

B

C

D

E

F

G

H

I

J

K

L

M

N

O

P

R

S

T

U

V

W

X

Y

Z

1. Obiekt zabytkowy

Ratusz

2. Miejscowość

Gniew

M. 125-10

3. Wiek

XIII/XIV

4. Styl

gotyk

5. Kubatura m³

3083,85

6. Powierzchnia w m²

a) zabytkowa: 342,6 b) użytkowa:

7. Materiał budowlany

Przed zniszczeniem

Po odbudowie

11. Ilość budynków

1

14. Grunty należące do zabytku:

ha

a) ściany

mur

—

12. Ilość kondygnacji

2

a) ogrody stylowe

—

b) sklepienia

cegła

—

13. Użytkowanie wnętrza według ilości:

a) izb mieszkalnych

15

b) sady i grunty uprawne

—

c) stropy

—

—

c) lasy

—

d) więzania dachu

drewno

—

b) innych pomieszczeń

1

d) wody

—

e) krycie dachu

dach.

—

c) piwnic

2

e) inne

—

8. Wyposażenie architektoniczne

częściowo zachowane
mury gotyckie,
ostre łuki, sklepienie
kolebkowe i koryn-
towe.

15. Przeznaczenie pierwotne budynku

budynek miejski

16. Użytkowanie w latach ubiegłych

—

17. Użytkowanie obecne

P.M.R.N w Gniewie

18. Nadaje się do użycia na

—

9. Autorzy i data budowy i przebudowy

w XIX przebudowany
i częściowo rozbudo-
wany.

19. Data, rodzaj i stopień zniszczeń i odbudowy

Data

O P I S

Zniszczenia
%

Odbu-
dowa
%

VIII.1939 r.

XI.1939 r.

XII.1945 r.

1958

XI.1964

remont wnętrza

STAN DOBRY

10. Udostępnienie

DOBRE

20. Przynależność administracyjna

a) województwo

b) powiat

c) gmina

Łódzkie
Tęchów
Gniew

21. Stacja

Nazwa stacji

Odległość
od stacji
w km

a) kolejowa

Gniew

na m.

b) autobusowa

Gniew

na m.

22. Właściciel i jego adres

P.M.R.N. w Gniewie

23. Użytkownik i jego adres

P.M.R.N. w Gniewie

24. Inwestor i jego adres

25. Rejestr zabytku Nr

rok miejsce przechowywania

26. Nazwa księgi hipotecznej

27. Nr hipo-
teczny

28. Akta

29. Fotografie

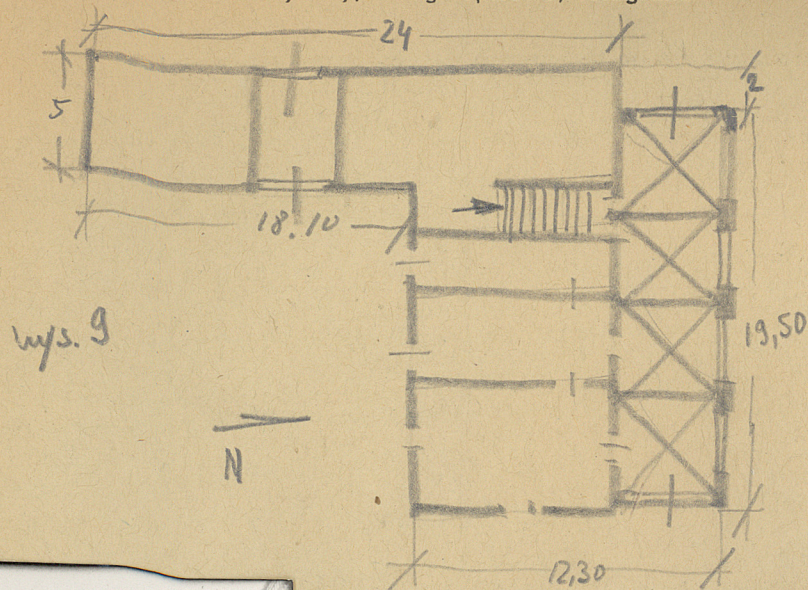
30. Inwentaryzacja pomiarowa

15 Liston 1964

Z Y X

A B C D E F G H I J K L M N O P Q R S T U V W X Y Z

31. Szkic sytuacyjny, plan schematyczny, uwagi opisowe, fotografia



32. Przebieg prac konserwatorskich

Rok	Wyszczególnienie prac	Koszt tys. zł

33. Koszty
w tys. zł

Przewidywane

Rzeczywiste

34. Inspekcje

gi różne

36. Wypełnił dnia

sierpień 19 w Warszawie

37. Sprawdził dnia

mgr Tadeusz Domagała

15 Listopad 1964

