

1. Obiekt

PLEBANIA

2. Czas powstania

1881 r

3. Miejscowość

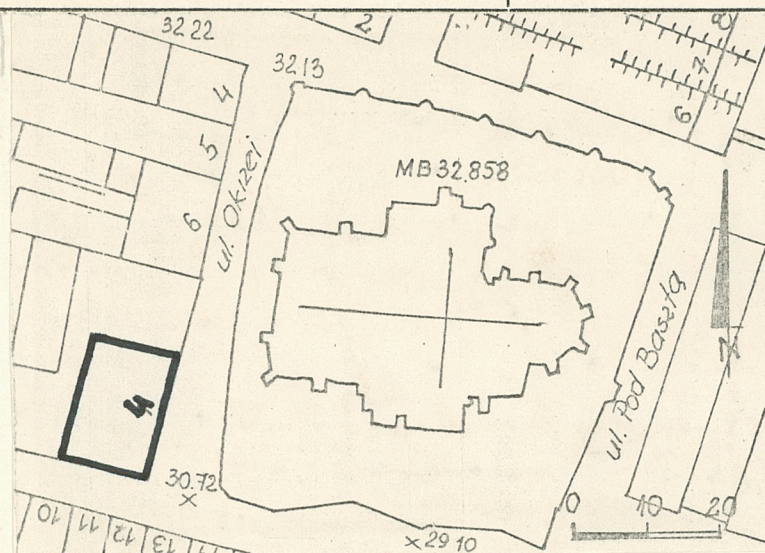
G N I E W

112/2



Fot.1

Widok ogólny



Plan sytuacyjny skala 1:500

4. Adres Gniezno, ul. Okrzei 4

nr hipoteczny KW t.I, k.1, dz.54

5. Przynależność administracyjna

województwo gdańskie

gmina Gniezno

pow. Tczew

6. Poprzednie nazwy miejscowości

Gnev, Gynev, Gmeve, Meve

7. Przynależność administracyjna
przed 1 VI 1975

województwo gdańskie

powiat Tczew

8. Właściciel i jego adres

Kuria Biskupia w Pelplinie

9. Użytkownik i jego adres

Parafia Rzymsko-Katolicka pw.św.
Mikołaja.

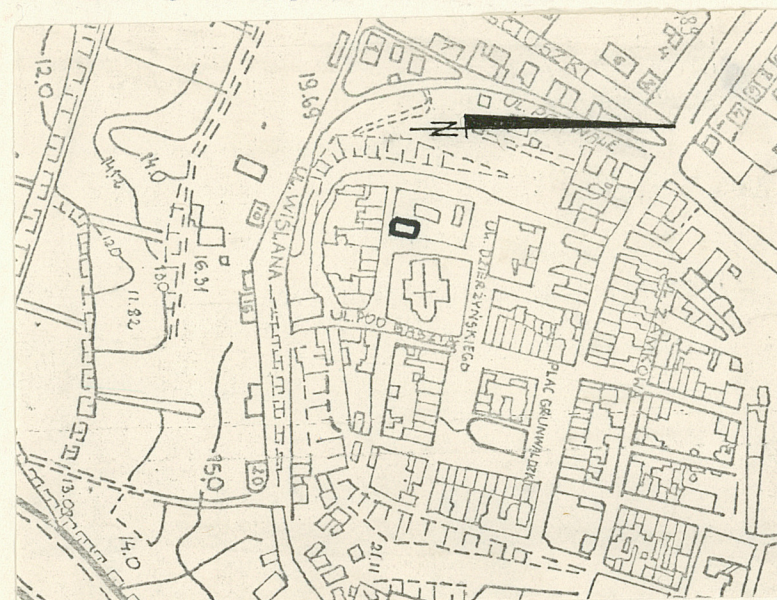
83-140 Gniezno

10. Rejestr zabytków

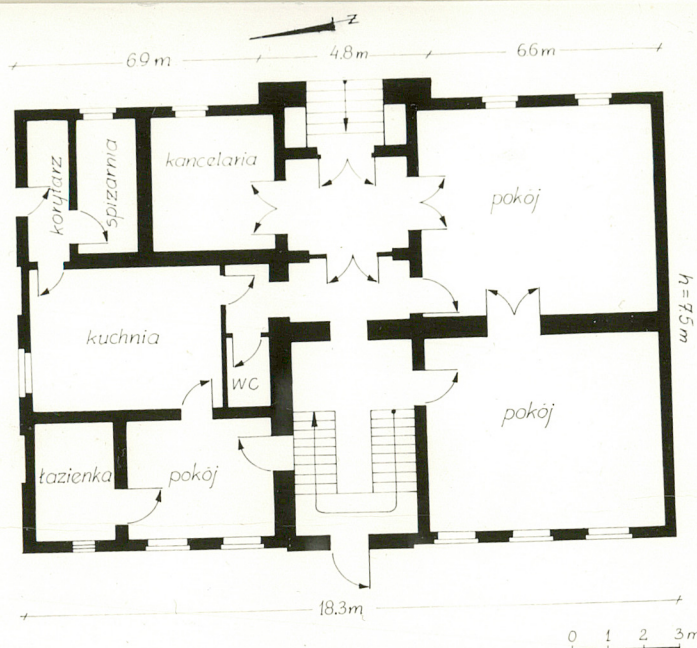
Nr

data

Fot.2 Rzut przyziemia skala 1:200



Plan orientacyjny skala 1:1000



Budynek wzniesiony w roku 1881
staraniem proboszcza B.Kursikow-
skiego

- Budynek plebanii położony jest w pół-zach. części miasta naprzeciw kościoła św. Mikołaja przy ul. Okrzei nr 4.
- Murowany z cegły pełnej, czerwonej, bardzo dobrze wypalanej na cokole z obrabianych gładów granitowych, na zaprawie cementowo-wapiennej. Do wysokości progów okien parteru miejscami występuje cegła glazurowana /zielona/ układana w ozdobne pasy. Detal architektoniczny wykonany w cegle.
- Stropy drewniane, belkowe z podsiębitką, otynkowane w korytarzu na 2-giej kond. i w piwnicach sklepienia ceglano odcinkowe, na belkach stalowych. W części piwnic sklepienia kolebkowe.
- Wieżba dachowa drewniana o ustroju krokwiowym z kalenicą podpartą ramą stolcową.
- Pokrycie dachu dachówką karpiówką z uzupełnieniami dachówką cementową.
- Podłogi drewniane pokryte płytami pilśniowymi, w pomieszczeniach sanitarnych płytki ceramiczne, w piwnicach posadzki ceglano i płytki ceramiczne.
- Schody zewnętrzne 1-biegowe, 1-kierunkowe z bloków granitowych i prostą balustradą metalową. Schody do piwnicy drewniane, 1-biegowe, policzkowe, z balustradą tralkową, z parteru na 2-gą kond. schody zabiegowe powrotne, ze spocznikiem i drewnianą balustradą tralkową. Schody na strych drabiniaste.
- Stolarka okienna i prawie cała stolarka drzwiowa z okresu budowy. Drzwi wejściowe 2-skrzydłowe, drewniane, klepkowo-płycinowe, z ozdobną ślusarką i dwukwaterowym nadświetlem, w otworze sklepienym odcinkowo, dalej w korytarzu przepierzenie z drzwiami 2-skrzydłowymi, dołem płycinowymi, górą wielokwaterowo przeszklonymi, do pomieszczeń mieszkalnych drzwi drewniane, płycinowe, 1-skrzydłowe, w otworach prostokątnych; pomiędzy dwoma pokojami w pół. skrzydle budynku drzwi 2-skrzydłowe płycinowe, z ozdobną ślusarką i dekoracyjnym szczytem.
- Wszystkie okna w otworach sklepienych odcinkowo. Większość drzwi w szpalezach. Okna dwudzielne, skrzynkowe, z profilowanymi słupkami i ślaniem, 6-kwaterowe z mosiężnymi klamkami. W ścianach szczytowych okrągłe okienka strychu.

W piwnicach ...

14. Kubatura

15. Powierzchnia użytkowa

bez poddaszy 1000 m³

190 m²

z poddaszem 1350 m³

16. Przeznaczenie pierwotne

Plebaniia

17. Użytkowanie obecne

Plebaniia

18. Prace budowlane i konserwatorskie, ich przebieg i dokumentacja

Malowanie wnętrza. W latach 1984-86 dostawiono od strony zach. łącznik łączący budynek z gmachem nowo wzniesionej plebanii.

19. stan zachowania (fundamenty, ściany zewnętrzne, ściany wewnętrzne, sklepienia, stropy, konstrukcje dachowe, pokrycie dachu, wyposażenie i instalacje)

20. Najpilniejsze postulaty konserwatorskie

21. Akta archiwalne (rodzaj akt, numer i miejsce przechowywania)

Archiwum Parafialne w Gniewie.

22. Bibliografia

I. Strzelecka, Gniew, Wrocław 1982, s. 154

23. Źródła ikonograficzne i fotografia (rodzaj, miejsce przechowywania, sygnatury)

24. Uwagi różne

25. Opracował

tekst H. Paner, K. Godon, A. Paner 20.04.87

imię, nazwisko, data, podpis

plany, rysunki H. Paner, K. Godon, A. Paner 20.04.87

imię, nazwisko, data, podpis

zdjęcia fotogr. K. Wiącek 20.04.87

imię, nazwisko, data, podpis

miejsce przechowywania negatywów GODZ Gdańsk

Karta po wypełnieniu podlega ochronie na podstawie przepisów prawa autorskiego

26. Adnotacje o inspekcjach, informacje o zmianach (daty, imiona i nazwiska wypełniających)

27. Załączniki

4 wkładki

1. Miejscowość G N I E W	2. Obiekt (nazwa jak w karcie), Plebania	3. Zawartość wkładki (nazwa obiektu lub materiału uzupełniającego) Opis obiektu c.d.
-----------------------------	---	---

okna podwójne, krosnowe. W pomieszczeniach mieszkalnych od wewnątrz drewniane, składane okiennice.

- Budynek na planie prostokąta zorientowany dłuższą osią w kierunku pld-pln., 2 i 3-traktowy, z rozdzielającym wewnątrz pośrodku półtraktem korytarza w którego części zach. jest klatka schodowa na 2-gą kondygnację i strych. W części wsch. centralny ryzalit w którym jest wejście frontowe do budynku.

- Budynek wolnostojący, podpiwniczony, z częściowo mieszkalnym poddaszem i 2-osiową wystawką w kondygn. dachu, stanowiącą przedłużenie centralnego ryzalitu, kryty dachem dwuspadowym.

- Wszystkie elewacje wykonane w cegle. Elewacja frontowa 5-osiowa z centralnie umieszczonym wejściem głównym i symetrycznie rozmieszczonymi po obu jego stronach dwoma parami okien parteru, pod którymi niewielkie okienka piwnicy. Wejście frontowe w centralnym ryzalicie przeprutym dołem dużym, sklepionym odcinkowo otworem, zaś górą zwieńczonym 2-osiową wystawką z trójkątnym szczytem obramowanym sterczynami. Na dachu wystawki ozdobnie kutą krzyż żelazny, pośrodku szczytu okrągły otwór okienny doświetlający poddasze.

Okna wystawki przeprute w ostrołukowych blendach, sklepione odcinkowo, z wspólnym progiem wspartym na fryzie ceglanym z ukośnie ułożonych płytek ceramicznych. Podobny gzyms fryz pod gzymsem podokapowym całej elewacji frontowej. Pod progami okien parteru ozdobny pas ułożony w licu z cegły glazurowanej, zielonej. Na narożach budynku sterczyny ceglane. Elewacja pld. w parterze ślepa, w kond. poddasza przepruta centralnie dwoma otworami okiennymi sklepionymi odcinkowo i skrajnie położonymi okrągłymi okienkami strychu. Do wys. ok. 1,7 m pasy ozdobne z glazurowanej cegły. Szczyt obramowany fryzem z płytek ceramicznych ułożonych w płytkich wnękach, zwieńczony ceglana sterczyną. Elewacja zach. 7-osiowa. W osi centralnej wyjście gospodarcze na podwórze nad którym wyniesione ok. 1 m w stosunku do pozostałych okien, okno doświetlające klatkę schodową.

- Elewacja pln w 1 kond. 4 osiowa, wyżej jak elewacja pld. W pierwszej od zach. osi wejście gospodarcze do kuchni, w trzeciej okno kuchenne. Pozostałe dwa otwory okienne parteru zaślepiene.

Wkładkę założył: H. Paner, K. Godon 1987.07

(imie, nazwisko, data)

Wzór ODZ 1973 r.

Miejsce przechowywania negatywów: G. DZ Gdańsk

- Wnętrze budynku z zachowanym podziałem pierwotnym. W skrzydle pñ. pomieszczenia kancelarii, kuchni, łazienki i jeden pokój mieszkalny, w skrzydle pld. pokój jadalny i mieszkalny. W kondygnacji poddasza pomieszczenia mieszkalne od strony wsch. oraz przy ścianach szczytowych.
- Budynek posiada instalację elektryczną i wodno-kanalizacyjną. Ogrzewanie c.o. - etażowe z własnej kotłowni.

1. Miejscowość	2. Obiekt (nazwa jak w karcie)	3. Zawartość (nazwa obiektu lub materiału uzupełniającego)
G N I E W	Plebani	Spis zdjęć

1. Widok ogólny
2. Rzut przyziemia
3. Elewacja front.
4. Elewacja front. - zbliżenie
5. Szczyt-elewacja front.
6. Elewacja boczna-płn.
7. Drzwi front.
8. Klamka-drzwi front.
9. Elewacja boczna-płd.
10. Cokoł
11. Fasada tylna
12. Elewacja płn.-okno
13. Fasada front.-fryz
14. Drzwi w korytarzu
15. Drzwi do kancelarii
16. Drzwi do pokoju na parterze
17. Okno do piwnicy
18. Strop-1-sze piętro
19. Schody
20. Drzwi pokoju na parterze
21. Okno pokoju/fot. 20/
22. 1-wsze piętro
23. Schody na strych
24. Okno, fasada tylna-od wewnątrz
25. Klamka-drzwi na parterze
26. "

Wzrost zwozki: K. Godon H. Paner 1987.07.

(imię, nazwisko, data)

Miejsce przechowywania nęgujów: GODZ

OZCiel. Z.P. Owróla zam. 699 rok. 23.660

1. Miejscowość

G N I E W

2. Obiekt (nazwa jak w karcie)

Plebania parafii
Św. Mikołaja

3. Zawartość wkładki (nazwa obiektu lub materiału uzupełniającego)

12 zdjęć



3



4



5



6

Wkładkę założył: K. Godon H. Paner 1987.07.
(imię, nazwisko, data)

Miejsce przechowywania negatywów: GODZ

OZGraf. Z.P. Ostróda zam. 699 nakł. 23.600

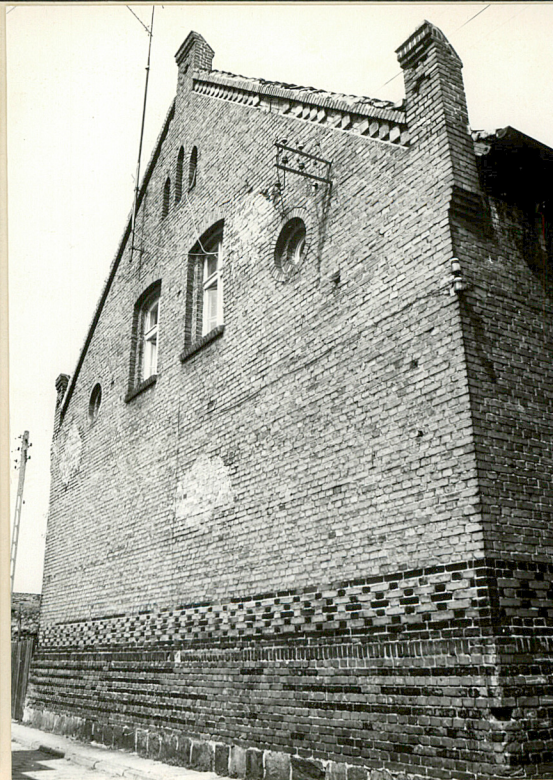
Wzór ODZ 1978 r.



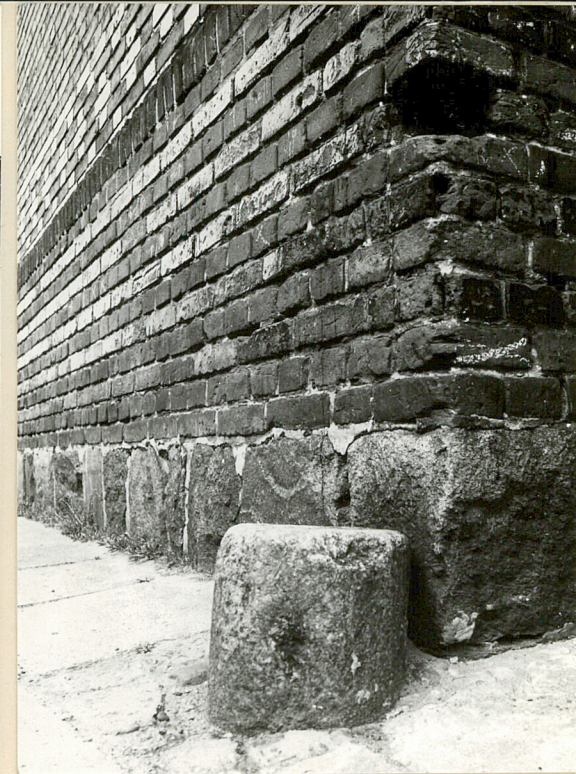
7
11



8
12



9
13



10
14



1. Miejscowość

G N I E W

2. Obiekt (nazwa jak w karcie)

Plebania parafii
Św. Mikołaja

3. Zawartość wkładki (nazwa obiektu lub materiału uzupełniającego)

12 zdjęć



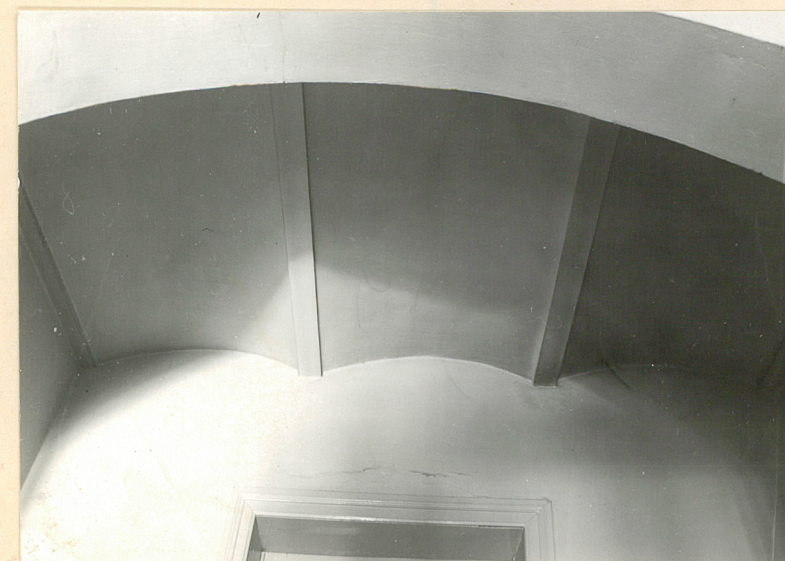
15



16



17



18

Wkładkę założył: K. Godon H. Paner 1987.07.

(imię, nazwisko, data)

Miejsce przechowywania negatywów: GODZ

OZGraf. Z.P. Ostróda zam. 699 nakł. 23.600

ODZ 1978 r.



19
23



20
24



21
25



22
26

