

1. Obiekt

DOM DREWNIANY

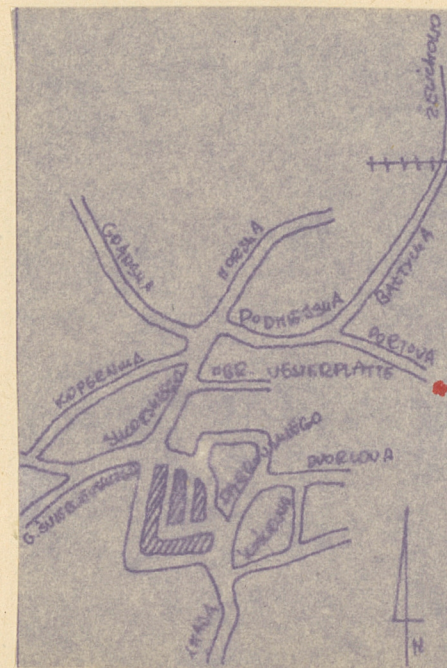
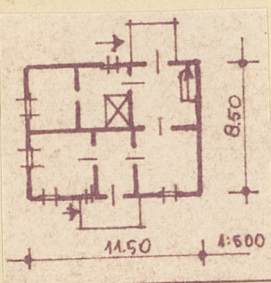
2. Czas powstania

koniec XIXw.

3. Miejscowość

NOWY DWOR GDANSKI

11. Zdjęcia, plan sytuacyjny, rzuty



4. Adres

Nowy Dwór Gdański
ul. Portowa 4
nr hipoteczny

5. Przynależność administracyjna

województwo Elbląg

gmina / pow. Nowy Dwór Gdański

6. Poprzednie nazwy miejscowości

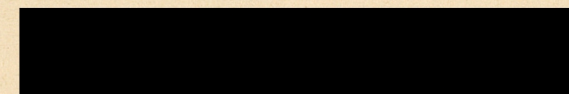
Tiegenhof

7. Przynależność administracyjna przed 1 VI 1975

województwo Gdańsk

gmina Nowy Dwór Gdański

8. Właściciel i jego adres



9. Użytkownik i jego adres

J.W.

10. Rejestr zabytków

Nr data

autor zdjęć Z. Dąbkowski WKZ Elbląg 20.VIII 1981
data wykonania
miejsce przechowywania negatywów

12. Autorzy, historia obiektu, określenia stylu.

Dom drewniany z końca XIX wieku

13. Opis (sytuacja, materiał i konstrukcja, rzut, bryła, elewacje, dach, wnętrze wyposażenie, instalacje)

Dom wolnostojący usytuowany kalenicowo do drogi, drewniany konstrukcji zrębowej zewnętrznie oszalowany deskami. Podpiwniczony wzniesiony na podmurówce z cegły, podmurówka tynkowana. Dom parterowy z mieszkalnym poddaszem. Układ pomieszczeń we wnętrzu dwutraktowy z sienią przelotową. W sieni schody jednobiegowe. Ściany szczytowe domu oszalowane są deskami ozdobnie wyciętymi na dolnych krawędziach. Otwory okienne prostokątne obwiedziane płaskimi deskowymi opaskami. Stolarka okienna dwuskrzydłowa z podziałem na 4 kwatery. Okna posiadają deskowe płycinowe okiennice. Pomieszczenia mieszkalne przykryte są płaskimi sufitami. Między skrajnymi krokwiemi dachu wypełnienie w postaci ażurowej snycerki ze zwornikiem.

Więźba dachowa drewniana konstrukcji krokwiowo-stolcowej. Dom kryty jest dwuspadowym dachem pokrytym eternitem.

14. Kubatura	15. Powierzchnia użytkowa	16. Przeznaczenie pierwotne	17. Użytkowanie obecne
90 m2	30 m2	mieszkalne	mieszkalne

18. Prace budowlane i konserwatorskie, ich przebieg i dokumentacja

19. Stan zachowania (fundamenty, ściany zewnętrzne, ściany wewnętrzne, sklepienia, stropy, konstrukcje dachowe, pokrycie dachu, wyposażenie i instalacje)

Ogólny stan zachowania domu dobry - nie wymaga przeprowadzenia pilnych prac remontowych.

20. Najpilniejsze postulaty konserwatorskie

20.VIII 1981. Ogólny stan zachowania dobry
dom nie wymaga pilnych prac remontowych.

21. Akta archiwalne (rodzaj akt, numer i miejsce przechowywania)

22. Bibliografia

23. Źródła ikonograficzne (rodzaj, miejsce przechowywania, sygnatury)

24. Uwagi różne

25. Wypełnił

20.VIII 1981r.
mgr W.Chodkowska PKZ
Olsztyn

26. Sprawdził

27. Załączniki