

1. Obiekt

DOM PODCIENIOWY

2. Czas powstania

pocz. XIX wieku

3. Miejscowość

LUBIESZEWO

4. Adres Lubieszewo 29

nr hipoteczny

5. Przynależność administracyjna

województwo Elbląg

gmina/pow. Nowy Dwór Gdański

6. Poprzednie nazwy miejscowości

Ladekopp

7. Przynależność administracyjna
przed 1 VI 1975

województwo Gdańsk

powiat Nowy Dwór Gdański

8. Właściciel i jego adres

Ślusarczyk Elżbieta

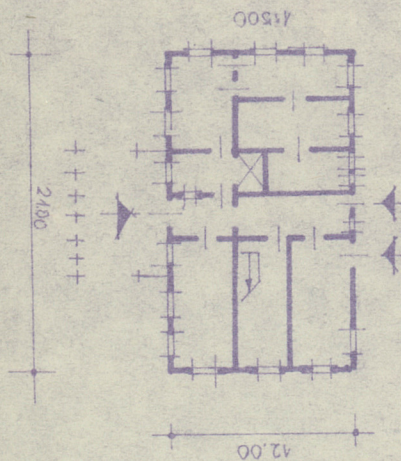
Lubieszewo 29

9. Użytkownik i jego adres

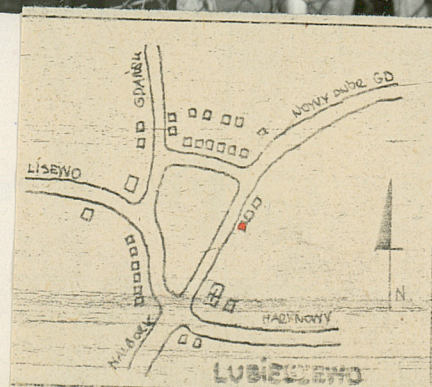
jak wyżej

10. Rejestr zabytków

Nr data



data wykonania 20.12.1980
miejsce przechowywania negatywów WKZ Elbląg



1. Obiekt

DOM PODCIENIOWY

2. Czas powstania

pocz. XIX wieku

3. Miejscowość

LUBIESZEWO

4. Adres Lubieszewo 29

nr hipoteczny

5. Przynależność administracyjna

województwo Elbląg

gmina Nowy Dwór Gdański

6. Poprzednie nazwy miejscowości

Ladekopp

7. Przynależność administracyjna
przed 1 VI 1975

województwo Gdańsk

powiat Nowy Dwór Gdański

8. Właściciel i jego adres

Ślusarczyk Elżbieta

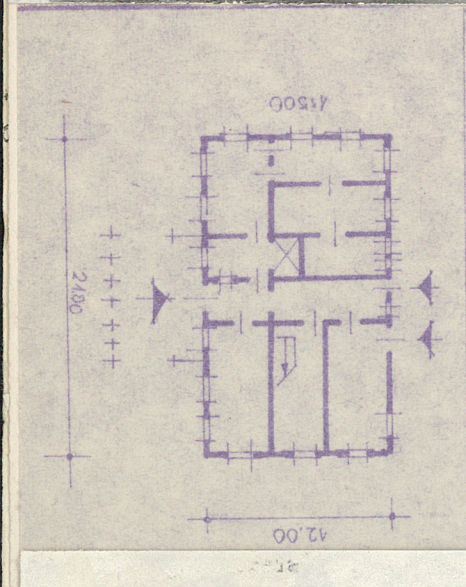
Lubieszewo 29

9. Użytkownik i jego adres

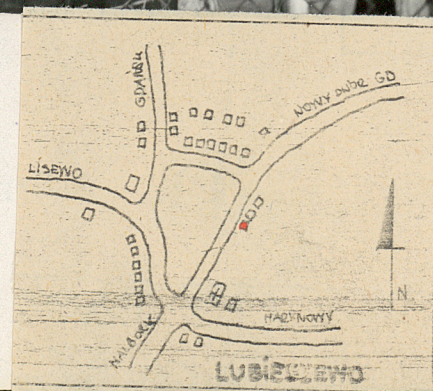
jak wyżej

10. Rejestr zabytków

Nr data



autor zdjęć W. Chruszczyńska
data wykonania 20.12.1980
miejsce przechowywania negatywów WKZ Elbląg



Dom podcieniowy z początku XIX wieku.

Usytuowany kalenicowo do ulicy, dom drewniany konstrukcji zrębowej na podmurówce z cegły. Parterowy bez piwnic. Symetrycznie na osi środkowej elewacji frontowej umieszczony ganek podcieniowy. Ganek konstrukcji szkieletowej wypełnionej cegłą, wsparty od frontu na 6 drewnianych kolumnach. Ściana frontowa 7-osiova z sienią przelotową umieszczoną po środku. Układ pomieszczeń we wnętrzu dwutraktowy. Ściany boczne trójosiowe. Otwory okienne prostokątne, obwiedzione płaskimi opaskami deskowymi. Okna posiadają deskowe okiennice. Stolarka okienna dwuskrzydłowa z podziałem na 8 kwater. Węzły domu obramione płaskimi pilastrami. Elewację wieńczy wydatny uskokowo profilowany w ćwierćwałek i półwałek gzyms, pod gzymsiem uskokowo profilowane kroksztyny. Ściany szczytowe domu oszalowane są deskami i olistwowane. Pomieszczenia przekryte stropami belkowymi. Drzwi frontowe dwuskrzydłowe, odrzwia deskowe profilowane. Drzwi wewnętrzne dwuskrzydłowe i płycinowe, odrzwia profilowane. Więźba dachowa drewniana konstrukcji krokwiowo-płatwiowej na stolcach z mieczami. Dach dwuspadowy na domu i ganku podcieniowym. Pokryty dachówką holenderką.

14. Kubatura	15. Powierzchnia użytkowa	16. Przeznaczenie pierwotne	17. Użytkowanie obecne
1008 m ³	252 m ²	mieszkalne	mieszkalne

18. Prace budowlane i konserwatorskie, ich przebieg i dokumentacja

19. Stan zachowania (fundamenty, ściany zewnętrzne, ściany wewnętrzne, sklepienia, stropy, konstrukcje dachowe, pokrycie dachu, wyposażenie i instalacje)

Konstrukcja drewniana zniszczona w 40% przez szkodniki, zawilgocenie ścian w przyziemiu. Kolumny w ganku podcieniowym wymagają zabezpieczenia i wzmocnienia. W przyziemiu częściowo przegniłe.

20. Najpilniejsze postulaty konserwatorskie

20.12.1980 Pomieszczenia mieszkalne w połowie nie zamieszkałe. Wskazany gruntowny remont pomieszczeń mieszkalnych i ścian zewnętrznych.

21. Akta archiwalne (rodzaj akt, numer i miejsce przechowywania)

22. Bibliografia

- F.Mamuszka - Elbląg i okolice, Gdańsk 1978 s.239

23. Źródła ikonograficzne i fotografie (rodzaj, miejsce przechowywania, sygnatury)

24. Uwagi różne

25. Wypełnił

mgr W.Chruszczyńska

20.12.1980 PKZ Olsztyn

26. Sprawdził

27. Załączniki