

1. Obiekt

DOM

2. Czas powstania

p. XX wieku

3. Miejscowość STARA KOŚCIELNICA

nr hipoteczny 2488

4. Adres Stara Kościelnica nr 34

nr hipoteczny

5. Przynależność administracyjna

województwo Elbląg

gmina Miłoradz
pow. MALBORK

6. Poprzednie nazwy miejscowości

Alt Münsterberg

7. Przynależność administracyjna
przed 1.VI.1975

województwo Gdańsk

powiat Malbork

8. Właściciel i jego adres

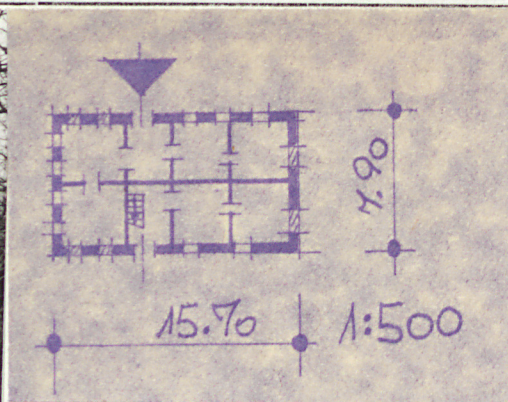
Zbiorcza Szkoła w Konczewicach

9. Użytkownik i jego adres

jak wyżej

10. Rejestr zabytków

Nr data



autor zdjęć Zb. Dąbkowski WKZ Elbląg 15.04.1981r.
data wykonania
miejsce przechowywania negatywów

12. Autorzy, historia obiektu, określenia stylu.

Budynek murowany z p XX wieku.

13. Opis sytuacji, materiał i konstrukcja, rzut, bryła, elewacje, dach, wnętrze wyposażenie, instalacje)

Budynek usytuowany kolenicowo do ulicy. Wolnostojący. Murowany z czerwonej cegły. Stropy drewniane. Drewniana więźba dachowa konstrukcji płatwiowo-kleszczowej. Wzniesiony na rzucie prostokąta, dwutraktowy z środkową sienią przelotową. Jednokondygnacyjny / częściowo podpiwniczony z częściowo użytkowym poddaszem.

Elewacja frontowa sześciosiowa. Na osi środkowej umieszczony jest portal drzwiowy zamknięty prostokątnym szczytem. Nad otworem drzwiowym naczółek w formie tynkowanego fryzu odcinkowego. Stolarka drzwiowa płycinowa z naswietlem. Otwory okienne elewacji zamknięte odcinkowo z naczółkami. Okiennice drewniane, płycinowe. W prawej osi umieszczone są dwie blendy zamknięte odcinkowo.

W połaci dachowej nad portalem wejściowym - daszek pulpitowy. Elewacja szczytowa czteroosiowa. Otwory okienne zamknięte odcinkowo. Nad oknami ciągły naczółek wznoszący się odcinkowo. Gzyms wieńczący z cegieł ułożonych łebem skośnym. Elewację wieńczy trójkątny półszczyt. Na kalenicy umieszczona iglica. Druga elewacja szczytowa dwuosiowa. W przyziemiu dwie blendy zamknięte odcinkowo z naczółkami.

Elewacja tylna sześciosiowa. W ryzdlicie wejściowym nad drzwiami - okno zamknięte odcinkowo. Budynek przekryty dachem dwuspadowym z naczółkami i dachówką holenderką.

Wyposażenie: instalacja elektryczna, wodociągowa.

Ogrzewanie C.O - lokalne.

14. Kubatura	15. Powierzchnia użytkowa	16. Przeznaczenie pierwotne	17. Użytkowanie obecne
372 m ³	124 m ²	mieszkalne	oświatowe
18. Prace budowlane i konserwatorskie, ich przebieg i dokumentacja Ostatni remont bieżący przeprowadzono w 1976.		19. Stan zachowania (fundamenty, ściany zewnętrzne, ściany wewnętrzne, sklepienia, stropy, konstrukcje dachowe, pokrycie dachu, wyposażenie i instalacje) Stan zachowania zadowalający 15.04.81r.	
20. Najpilniejsze postulaty konserwatorskie Nie wymaga pilnych prac remontowo-konserwator- skich.			

21. Akta archiwalne (rodzaj akt, numer i miejsce przechowywania)

22. Bibliografia

23. Źródła ikonograficzne i fotografie (rodzaj, miejsce przechowywania, sygnatury)

24. Uwagi różne

25. Wypełnił
mgr G. Makowska
PKZ Olsztyn
15.04.1981

26. Sprawdził